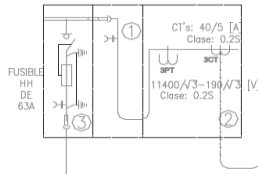


DIAGRAMA UNIFILAR

TRANSFORMADORES DE CORRIENTE	
TENSION DE SERVICIO	11.4kV
TENSION NOMINAL	15kV
FRECUENCIA	60Hz
CLASE	0.2s
USO	INTERIOR
NÚMERO DE NÚCLEOS	1
PERDIDAS PROPIAS	2.5-5VA
TENSION DE ENSAYO A 60Hz	34kV
TENSION DE ENSAYO AL IMPULSO	95kV
CORRIENTE PRIMARIA	40A
CORRIENTE SECUNDARIA	5A
CORRIENTE TERMICA	8kA
CORRIENTE DINAMICA	20kA
FACTOR DE SEGURIDAD	≤5

TRANSFORMADORES DE POTENCIA	
TENSION DE SERVICIO	11.4/RAZ(3)kV
TENSION NOMINAL	15kV
FRECUENCIA	60Hz
CLASE	0.2s
USO	INTERIOR
NÚMERO DE NÚCLEOS	1
CARGA	25VA
TENSION DE ENSAYO A 60Hz	34kV
TENSION DE ENSAYO AL IMPULSO	95kV
TENSION PRIMARIA	12kV
TENSION SECUNDARIA	120V

3x2/0 Cu 15 KV por #4" Existente
Viene de Calle 38 8-22
CD 34317



- LISTADO DE EQUIPOS CTS 508--
- 1- CELDA DE REMONTE EN SF6 CTS 508-2
 - 2- CELDA DE MEDIDA EN MT CTS 508-2
 - 3- CELDA DE PROTECCION EN SF6 CTS 508-2
 - 4- CELDA TRANSFORMADOR SECO 800KVA CTS 518-2
 - 5- TABLERO GENERAL DE DISTRIBUCIÓN

