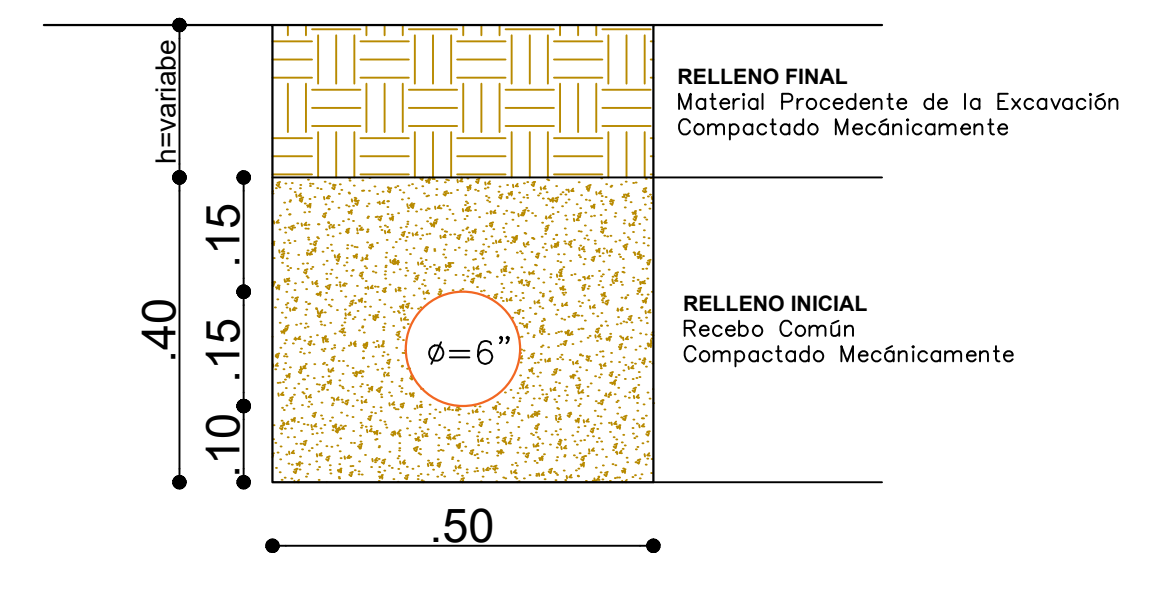
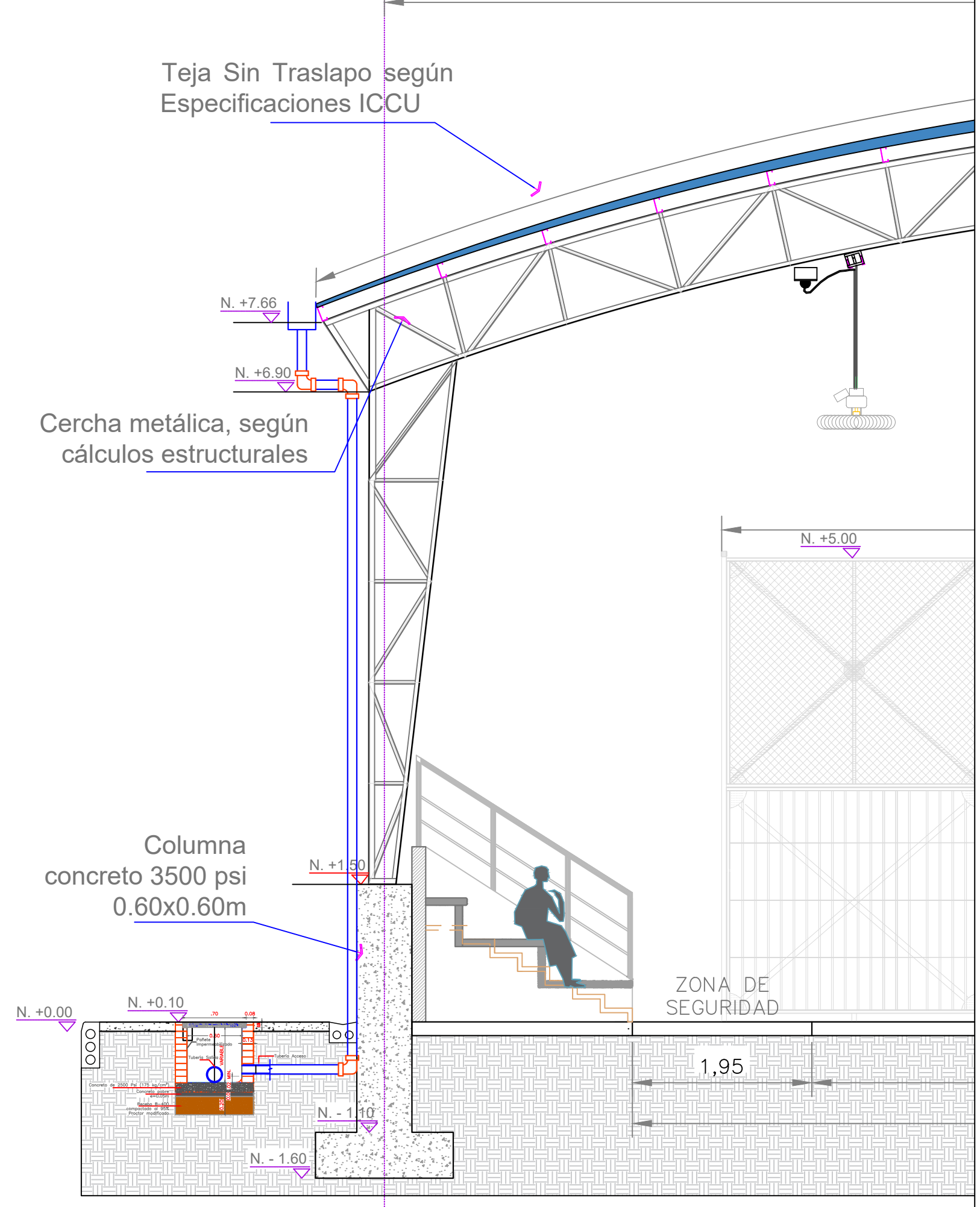




### 1 CORTE TRANSVERSA POLIDEPORTIVO ESC: 1 - 50



**DETALLE CIMENTACIÓN**  
Tubería de Alcantarillado Pluvial en Zona Verde

- NOTAS RED DE DRENAJE DE AGUAS LLUVIAS:**
- 1.) Todas las tuberías de la red de aguas lluvias que intercomunican las cajas de inspección o a estas con cárcamos son en PVC CORRUGADA, PVC NOVAFORT o similar (PVC-CORR).
  - 2.) Todas las tuberías de la red de aguas lluvias que conforman las bajantes desde la tragante hasta la caja respectiva son en PVC TIPO SANITARIO (PVC-S).
  - 3.) Las pendientes de las tuberías, cárcamos y canales indicadas en los planos son las mínimas que se deben disponer durante la instalación. Cuando en los planos no se indique una pendiente, esta deberá ser superior o igual al 1%.
  - 4.) Se debe hacer inspección mensual y la correspondiente limpieza y mantenimiento a los canales de cubierta, tragantes de aguas lluvias, bajantes, cajas de inspección, colectores, cañuelas y cárcamos, para garantizar la capacidad hidráulica y el buen funcionamiento del sistema de recolección y disposición de aguas lluvias.
  - 5.) El constructor ubicará los pasamuros en la estructura que sean necesarios para el desarrollo de las instalaciones.
  - 6.) Si por algún motivo el constructor general, el propietario o el contratista instalador de la obra o un tercero modifica estos planos sin consulta previa o si la instalación no está de acuerdo con lo establecido en los mismos, el diseñador se exime de cualquier responsabilidad, completa o parcial, en relación a este proyecto.
  - 7.) Estos planos conceptuales son para información acerca de la distribución potencial de la tubería, el contratista debe verificar toda la información contenida en estos planos y se hace responsable por la instalación de este sistema de acuerdo a las especificaciones. Por ningún motivo se permitirán cambios en los diámetros de tubería.

	<b>PROYECTO:</b> CONSTRUCCIÓN DE CUBIERTA Y MEJORAMIENTO DEL POLIDEPORTIVO EN EL BARRIO EL DIAMANTE DE LA CIUDAD DE GIRARDOT - CUNDINAMARCA	<b>CONTIENE:</b> - IMPLANTACIÓN ARQUITECTÓNICA. - URBANISMO DEL PROYECTO. - DETALLES CONSTRUCTIVOS. - CUADRO DE COORDENADAS DE EJES ESTRUCTURALES.	<b>ELABORO:</b> ING. SEBASTIAN GONZALEZ JIMENEZ Profesional Contratista - SIG	<b>APROBO:</b> ING. KELLY JOHANNA DIAZ BARRIOS Secretaria de Infraestructura	<b>LOCALIZACIÓN:</b> 	<b>PREDIO:</b> ZONA COMUNAL 2 BARRIO EL DIAMANTE C.C. 2530701040000430000100000000 M.I. 307-59855	<b>FECHA:</b> MARZO/2025 <b>ESCALA:</b> 1-100	<b>OBSERVACIONES:</b> _____ _____ _____ _____	<b>PLANO N°:</b> 2 DE 2	<b>URB-02</b>
	<b>BARRIO EL DIAMANTE</b> ZONA COMUNAL 2									