



INFORME DE INGENIERIA

Nombre del cliente:

AGENCIA NACIONAL DE HIDROCARBUROS

Realizado por:

Departamento de ingeniería

Empresa:



SECURITY SHOPS.

2025



Contenido

INTRODUCCION:.....	3
1. DETALLES TÉCNICOS:.....	3
2. LISTADO DIRECCIONAMIENTO IP	5
3. DETALLE DE CONEXIÓN	8
4. SOFTWARE	8
5. UBICACIÓN DE EQUIPOS.....	9

CONFIDENCIAL

INTRODUCCION:

el proyecto consta de implementación de 14 lectores faciales de marca Morpho referencia visiónpass los cuales están ubicados en las puertas principales de ingreso a la entidad, por otra parte, se realizó cambio de equipos grabadores con sus correspondiente licencias para finalizar se realiza cambio de estaciones de trabajo

1. DETALLES TÉCNICOS:

Cambio y estado en el que se deja el sistema de control de acceso:



Imagen 1.



Imagen 2. Lectoras nuevas ingreso a la entidad



Imagen 2.lectores antiguos adicionados al sistema nuevo.

La interconexión ente los equipos de comunicación (swiches) se realizó a través de fibra óptica.

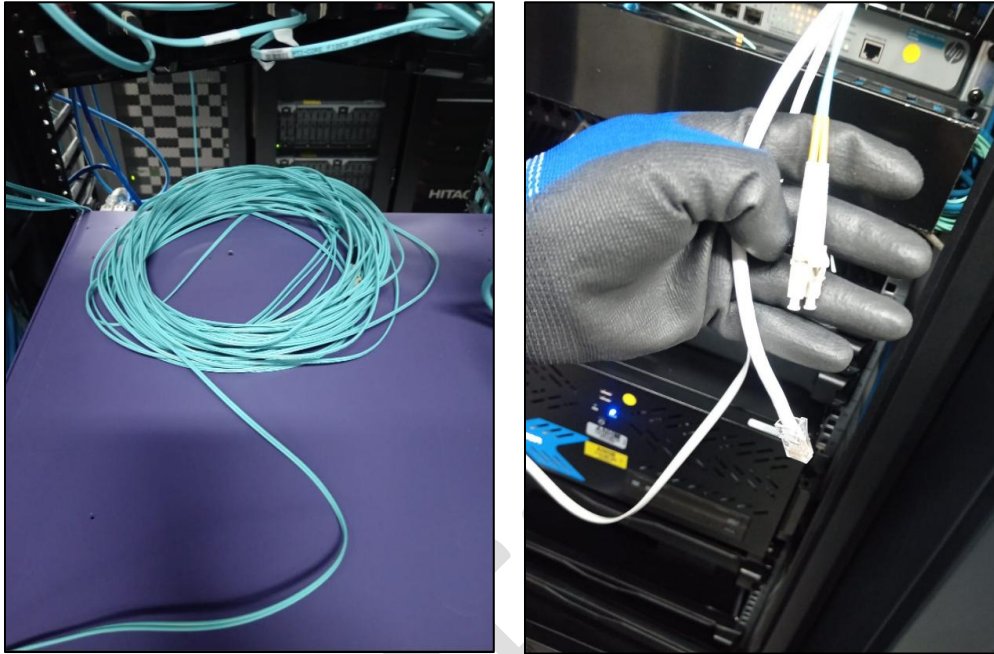


Imagen 3 elementos utilizados para la conexión de fibra.

2. LISTADO DIRECCIONAMIENTO IP

Dentro del mantenimiento realizado al sistema se dejan operativas 50 de las 83 cámaras que componen el sistema CCTV esto a causa de 2 factores los cuales fueron, el daño de los equipos y que no fue posible restablecer la contraseña de los equipos. Dicha información se relaciona a continuación



Nombre de cámara	Dirección IP	Dirección MAC	Tipo	Modelo	Firmware	Calidad
Escalera 3er piso	192.168.20.26	0002D14611FC	Vivotek	FE8181V	FE8181-VVTK-0200h	-
VT #3	192.168.20.29	0002D14611E3	Vivotek	FE8181V	FE8181-VVTK-0200h	-
VT #2	192.168.20.32	0002D14FF6F8	Vivotek	FD8171	FD8171-VVTK-0302b	-
Data center 3	192.168.20.61	4447CC439F4C	HikVision	DS-2CD2123	V5.6.3 Build build 190923	5
OTI #2	192.168.20.65	0002D14611EC	Vivotek	FE8181V	FE8181-VVTK-0200h	-
VORP	192.168.20.73	0002D14611DF	Vivotek	FE8181V	FE8181-VVTK-0200h	-
VORP #5	192.168.20.74	0002D14611DE	Vivotek	FE8181V	FE8181-VVTK-0200h	-
Sala Valle superior	192.168.20.75	0002D14FF714	Vivotek	FD8171	FD8171-VVTK-0302b	-
Entrada Principal	192.168.20.99	0002D14611E6	Vivotek	FE8181V	FE8181-VVTK-0200h	-
Financiera 3er Piso	192.168.20.110	0002D14611EB	Vivotek	FE8181V	FE8181-VVTK-0200h	-
Sala Catatumbo	192.168.20.111	4447CC439EAE	HikVision	DS-2CD2123	V5.6.3 Build build 190923	7
VCH #1 3er piso	192.168.20.113	0002D14611F5	Vivotek	FE8181V	FE8181-VVTK-0200h	-
Entrada Presidencia	192.168.20.23	0002D14611F6	Vivotek	FE8181V	FE8181-VVTK-0200h	-
VT	192.168.20.28	0002D1501030	Vivotek	FE8181V	FE8181-VVTK-0200h	-
Sala Mapas	192.168.20.30	0002D14FF720	Vivotek	FD8171	FD8171-VVTK-0302b	-
Auditorio	192.168.20.31	0002D14E309A	Vivotek	FE8181V	FE8181-VVTK-0200h	-
Pasillo Presidencia	192.168.20.38	0002D14611FB	Vivotek	FE8181V	FE8181-VVTK-0200h	-
OAJ #2	192.168.20.41	0002D14611EA	Vivotek	FE8181V	FE8181-VVTK-0200h	-
VCH #4 3er piso	192.168.20.43	0002D14611E9	Vivotek	FE8181V	FE8181-VVTK-0200h	-
Salida Emergencia 3er p	192.168.20.44	0002D14FF70B	Vivotek	FD8171	FD8171-VVTK-0302b	-
Pasillo VAF	192.168.20.46	0002D14FF707	Vivotek	FD8171	FD8171-VVTK-0302b	-
Sala de juntas presidenc	192.168.20.47	0002D14FF708	Vivotek	FD8171	FD8171-VVTK-0302b	-
Recepcion VAF 4to piso	192.168.20.48	0002D14FF705	Vivotek	FD8171	FD8171-VVTK-0302b	-
Puerta Emergencia piso	192.168.20.49	0002D14FF709	Vivotek	FD8171	FD8171-VVTK-0302b	-
Cafeteria Piso 4	192.168.20.50	0002D14611FA	Vivotek	FE8181V	FE8181-VVTK-0200h	-
VPAA #2	192.168.20.53	0002D14611E8	Vivotek	FE8181V	FE8181-VVTK-0200h	-
VAF #2	192.168.20.54	0002D14FF706	Vivotek	FD8171	FD8171-VVTK-0302b	-
VAF #4	192.168.20.56	0002D14611E5	Vivotek	FE8181V	FE8181-VVTK-0200h	-
Sala Choco	192.168.20.57	0002D14FF71C	Vivotek	FD8171	FD8171-VVTK-0302b	-
Recepcion Pasillo	192.168.20.64	0002D14FF6FA	Vivotek	FD8171	FD8171-VVTK-0302b	-
Data center 1	192.168.20.67	0002D14FF72C	Vivotek	FD8171	FD8171-VVTK-0302b	-
Sala Altern auditorio	192.168.20.70	0002D14FF715	Vivotek	FD8171	FD8171-VVTK-0302b	-
VT #5	192.168.20.72	0002D14611DD	Vivotek	FE8181V	FE8181-VVTK-0200h	-
VT #3	192.168.20.74	0002D14611DE	Vivotek	FE8181V	FE8181-VVTK-0200h	-
472 2do Piso Ventanilla	192.168.20.76	0002D14611E1	Vivotek	FE8181V	FE8181-VVTK-0200h	-
VT #6	192.168.20.78	4447CC439FF6	HikVision	DS-2CD2123	V5.6.3 Build build 190923	7
VAF #3	192.168.20.79	0002D14611F9	Vivotek	FE8181V	FE8181-VVTK-0200h	-
GYM Entrada	192.168.20.81	0002D14FF710	Vivotek	FD8171	FD8171-VVTK-0302b	-
Data Center 2	192.168.20.82	4447CC439F2A	HikVision	DS-2CD2123	V5.6.3 Build build 190923	7
Salida emergencia 2do p	192.168.20.84	0002D14FF725	Vivotek	FD8171	FD8171-VVTK-0302b	-
Pasillo VAF#2	192.168.20.90	0002D14FF727	Vivotek	FD8171	FD8171-VVTK-0302b	-
Cafeteria Piso 2	192.168.20.91	0002D14FF6F9	Vivotek	FD8171	FD8171-VVTK-0302b	-
Entrada central monitore	192.168.20.94	0002D14FF6FC	Vivotek	FD8171	FD8171-VVTK-0302b	-
Recepcion Presidencia	192.168.20.95	0002D14611E2	Vivotek	FE8181V	FE8181-VVTK-0200h	-
472 2do Piso	192.168.20.100	0002D14611E4	Vivotek	FE8181V	FE8181-VVTK-0200h	-
Ascensor Presidencia	192.168.20.102	4447CC43A207	HikVision	DS-2CD2123	V5.6.3 Build build 190923	7
Cuarto Electrico 3er Pise	192.168.20.106	0002D14FF721	Vivotek	FD8171	FD8171-VVTK-0302b	-
Cuarto electrico 2do piso	192.168.20.109	0002D14FF722	Vivotek	FD8171	FD8171-VVTK-0302b	-
Sala Catatumbo	192.168.20.111	4447CC439EAE	HikVision	DS-2CD2123	V5.6.3 Build build 190923	7
Sala Putumayo	192.168.20.34	0002D14FF6F7	Vivotek	FD8171	FD8171-VVTK-0302b	2
Antigua OTI #2	192.168.20.42	0002D14FF70C	Vivotek	FD8171	FD8171-VVTK-0302b	-
VORP #2	192.168.20.77	0002D14FF71B	Vivotek	FD8171	FD8171-VVTK-0302b	2
OTI	192.168.20.97	0002D14FF6F6	Vivotek	FD8171	FD8171-VVTK-0302b	2
OTI #3	192.168.20.98	0002D14611E7	Vivotek	FE8181V	FE8181-VVTK-0200h	-
Escalera 4to piso	192.168.20.101	0002D14FF72B	Vivotek	FD8171	FD8171-VVTK-0302b	2
Sala Llanos	192.168.20.104	0002D14FF72A	Vivotek	FD8171	FD8171-VVTK-0302b	2
Radicacion	192.168.20.105	0002D14FF71E	Vivotek	FD8171	FD8171-VVTK-0302b	2
Input 1	192.168.20.107	0002D14FF6FB	Vivotek	FD8171	FD8171-VVTK-0302b	2
VT #4	192.168.20.108	0002D14FF6FE	Vivotek	FD8171	FD8171-VVTK-0302b	2
VCH	192.168.20.20	0002D14FF704	Vivotek	FD8171	FD8171-VVTK-0302b	-
VCH #3 3er piso	192.168.20.21	0002D14611F8	Vivotek	FE8181V	FE8181-VVTK-0200h	-
Sala Guajira	192.168.20.24	0002D134F2BA	Vivotek	FD8171	FD8171-VVTK-0302b	-
Antigua OTI	192.168.20.33	0002D14FF70D	Vivotek	FD8171	FD8171-VVTK-0302b	2
Salida Data center	192.168.20.35	0002D14FF728	Vivotek	FD8171	FD8171-VVTK-0302b	-
Control interno	192.168.20.36	0002D14FF717	Vivotek	FD8171	FD8171-VVTK-0302b	-
OAJ	192.168.20.37	0002D14FF701	Vivotek	FD8171	FD8171-VVTK-0302b	-
Salida ascensor Preside	192.168.20.39	0002D14611F7	Vivotek	FE8181V	FE8181-VVTK-0200h	2
Baños 3er piso	192.168.20.40	0002D14FF703	Vivotek	FD8171	FD8171-VVTK-0302b	-
VPAA	192.168.20.45	0002D14FF700	Vivotek	FD8171	FD8171-VVTK-0302b	2
VAF Salida de Emergen	192.168.20.51	0002D14FF71D	Vivotek	FD8171	FD8171-VVTK-0302b	2
Bodega OTI 4to Piso	192.168.20.52	0002D14FF71A	Vivotek	FD8171	FD8171-VVTK-0302b	-
VCH #2	192.168.20.68	0002D14FF702	Vivotek	FD8171	FD8171-VVTK-0302b	-
Central de monitoreo	192.168.20.69	0002D14FF70A	Vivotek	FD8171	FD8171-VVTK-0302b	2
Sala Valle medio	192.168.20.71	0002D14FF716	Vivotek	FD8171	FD8171-VVTK-0302b	-
GYM	192.168.20.80	0002D14FF713	Vivotek	FD8171	FD8171-VVTK-0302b	-
Entrada Auditorio	192.168.20.83	0002D14FF712	Vivotek	FD8171	FD8171-VVTK-0302b	2
Recepcion	192.168.20.85	0002D14FF742	Vivotek	FD8171	FD8171-VVTK-0302b	2
Pasillo sala fiscalizacion	192.168.20.86	0002D14FF724	Vivotek	FD8171	FD8171-VVTK-0302b	-
Sala Cordillera	192.168.20.87	0002D14FF726	Vivotek	FD8171	FD8171-VVTK-0302b	2
Archivo 3er piso	192.168.20.88	0002D14FF741	Vivotek	FD8171	FD8171-VVTK-0302b	2
Bodega OTI #2	192.168.20.89	0002D14FF71F	Vivotek	FD8171	FD8171-VVTK-0302b	2
Archivo 472 - piso 3	192.168.20.93		HikVision			-
Monitoreo Fiscalizacion	192.168.20.103	C056E3EBD166	HikVision	DS-2CD2710	V5.1.7 Build build 140528	9

Imagen 4. Direccionamiento y observaciones de financiamiento de las cámaras color rojo los equipos que no funcionan y verde los equipos operativo

El sistema de control de acceso se le realizó mantenimiento, en el cual se validó su funcionamiento y se organizaron sus cables a cada dispositivo.

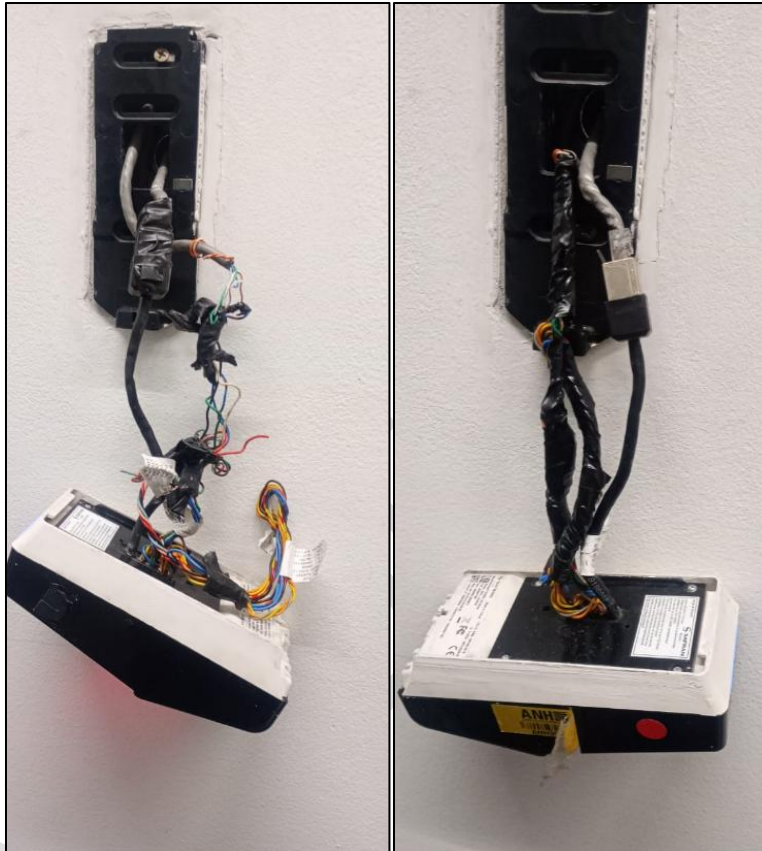


Imagen 5. Antes y después del mantenimiento.

Por otra parte, los equipos desmontados los cuales son los siguientes:

3 estaciones de trabajo (estaciones cliente Eqxac visión y servidor CCURE 9000, son maquinas que poseen información importante, como lo es controladoras, cámaras del sistema antiguo.

2 servidores Eqxac (allí se encuentra almacenado la grabación de las cámaras nates de la implementación de la solución nueva.



Estas maquinas fueron entregadas a funcionario de la ANH para su disposición.

3. DETALLE DE CONEXIÓN

La implementación del sistema es construida por equipos IP-ACM lectores, fuente, electroimán y botón, como se relaciona en la siguiente imagen. Esta esta en las 17 puertas que componen el sistema de control acceso

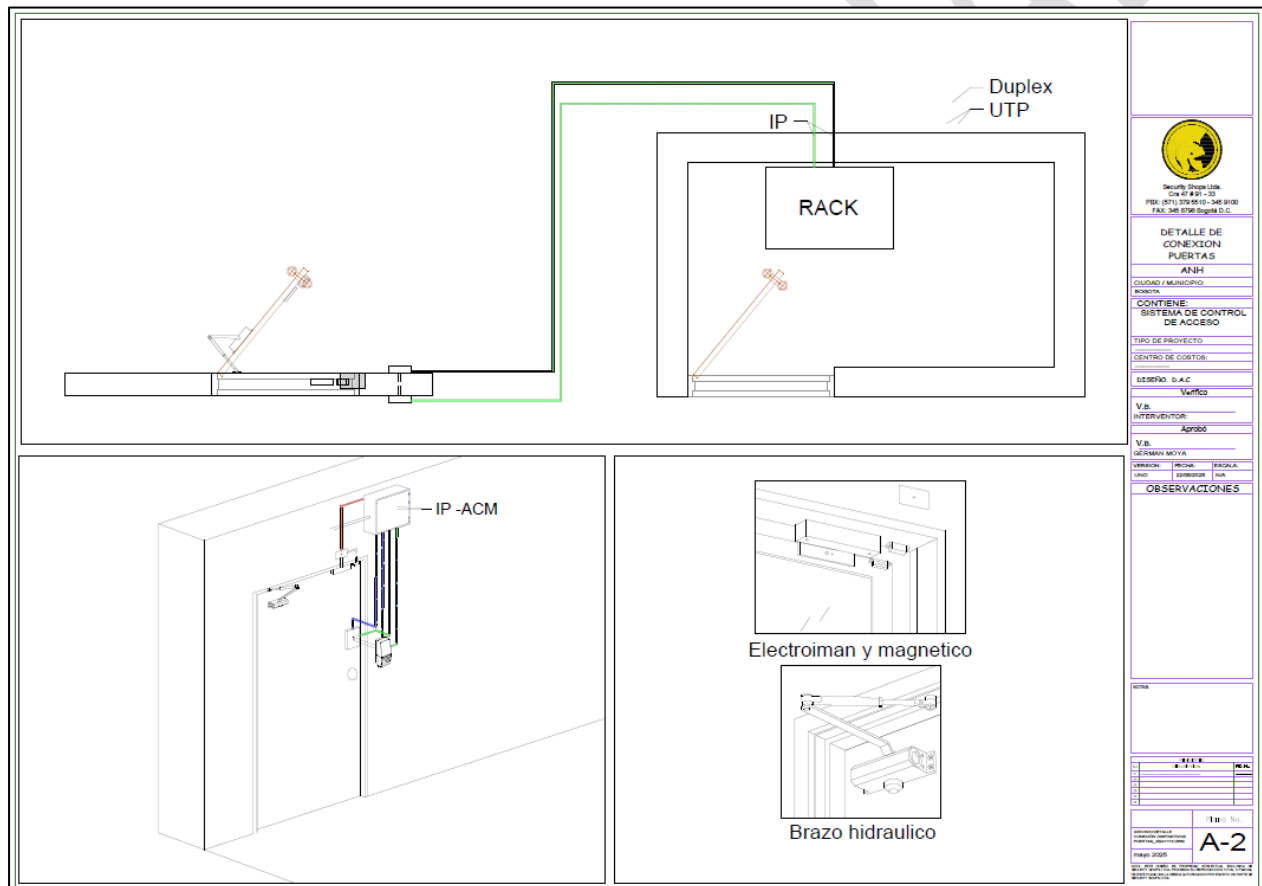


Imagen 6, topología conexión lectores en puertas

4. SOFTWARE

Dentro de la implementación del sistema se realiza la instalación de software CCURE 9000 , con el cual se esta realizando la administración del sistema cctv , control acceso , estos software fueron





instalados en servidor suministrado por la ANH cuya información se precisa y se detalla en la documentación entregada a la OTI.

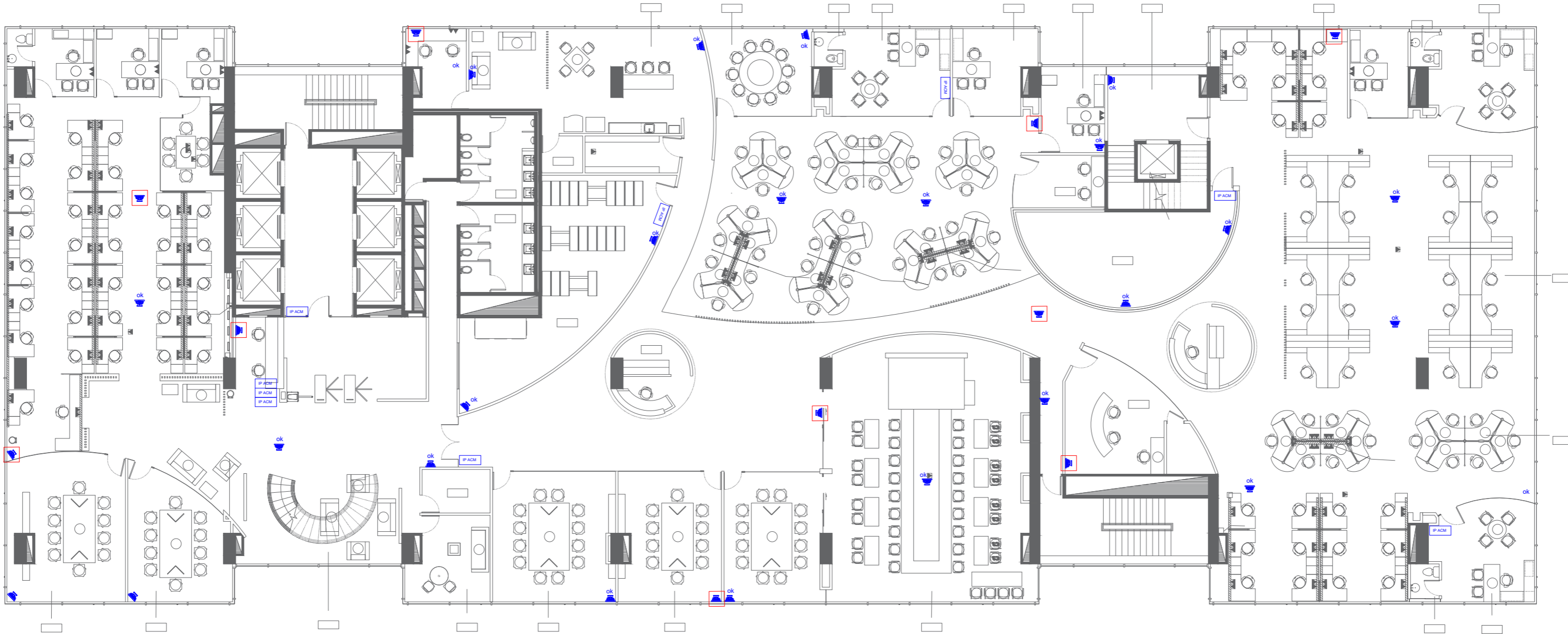
La administración del sistema se hará desde 4 estaciones de trabajo las cuales fueron suministradas por Security Shops y se encuentran ubicadas de la siguiente manera , 2 en recepción y dos en la central de monitoreo.

5. UBICACIÓN DE EQUIPOS

CONFIDENCIAL

CONVENCIONES
Dispositivos de los sistema

	CAMARA
	CONTROLADOR IP-ACM



Security Shops Ltda.
Cra 47 # 91 - 33
PBX: (571) 379 5510 - 345 9100
FAX: 345 8798 Bogotá D.C.

**AGENCIA
NACIONAL DE
HIDROCARBUROS**

PISO 2

CIUDAD / MUNICIPIO:
BOGOTA

CONTIENE:
**SISTEMA DE ALARMA
CCTV Y DETECCION DE
HUMO**

TIPO DE PROYECTO

CENTRO DE COSTOS:

DISEÑO. D.A.C

Verifico

V.B.
INTERVENOR:

Aprobó

V.B.
GERMAN MOYA

VERSION: UNO	FECHA: ----	ESCALA: N/A
--------------	-------------	-------------

OBSERVACIONES



NOTAS:

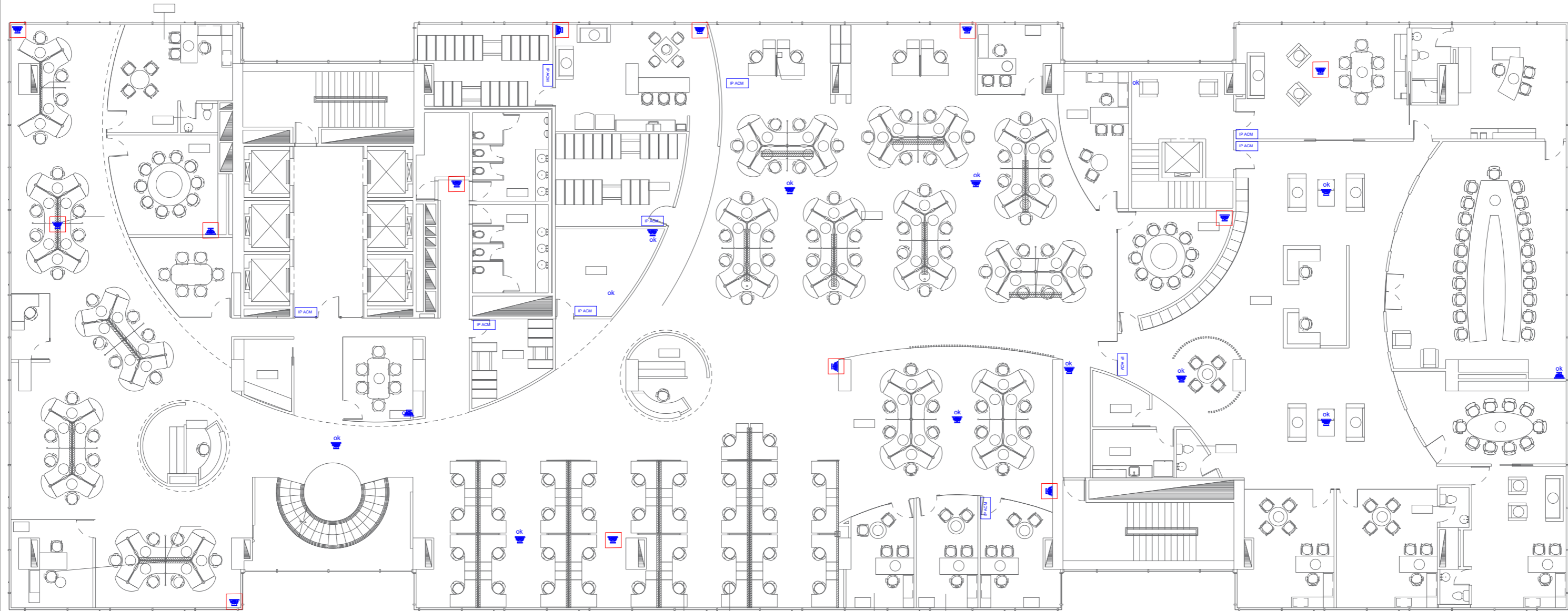
REVISIONES		
No	DESCRIPCION	FECHA
01		-----
00		
00		
00		
00		
00		

Plano No.
A-2

NOTA: ESTE DISEÑO ES PROPIEDAD INTELLECTUAL EXCLUSIVA DE SECURITY SHOPS LTDA. PROHIBIDA SU REPRODUCCION TOTAL O PARCIAL DE ESTE PLANO SIN LA DEBIDA AUTORIZACION POR ESCRITO DE PARTE DE SECURITY SHOPS LTDA.

CONVENCIONES
Dispositivos de los sistema

	CAMARA
	CONTROLADOR IP-ACM



Security Shops Ltda.
Cra 47 # 91 - 33
PBX: (571) 379 5510 - 345 9100
FAX: 345 8798 Bogotá D.C.

**AGENCIA
NACIONAL DE
HIDROCARBUROS**

PISO 3

CIUDAD / MUNICIPIO:
BOGOTA

CONTIENE:
**SISTEMA DE ALARMA
CCTV Y DETECCION DE
HUMO**

TIPO DE PROYECTO

CENTRO DE COSTOS:

DISEÑO. D.A.C

Verifico

V.B.
INTERVENOR:

Aprobó

V.B.
GERMAN MOYA

VERSION:	FECHA:	ESCALA:
UNO	----	N/A

OBSERVACIONES

NOTAS:

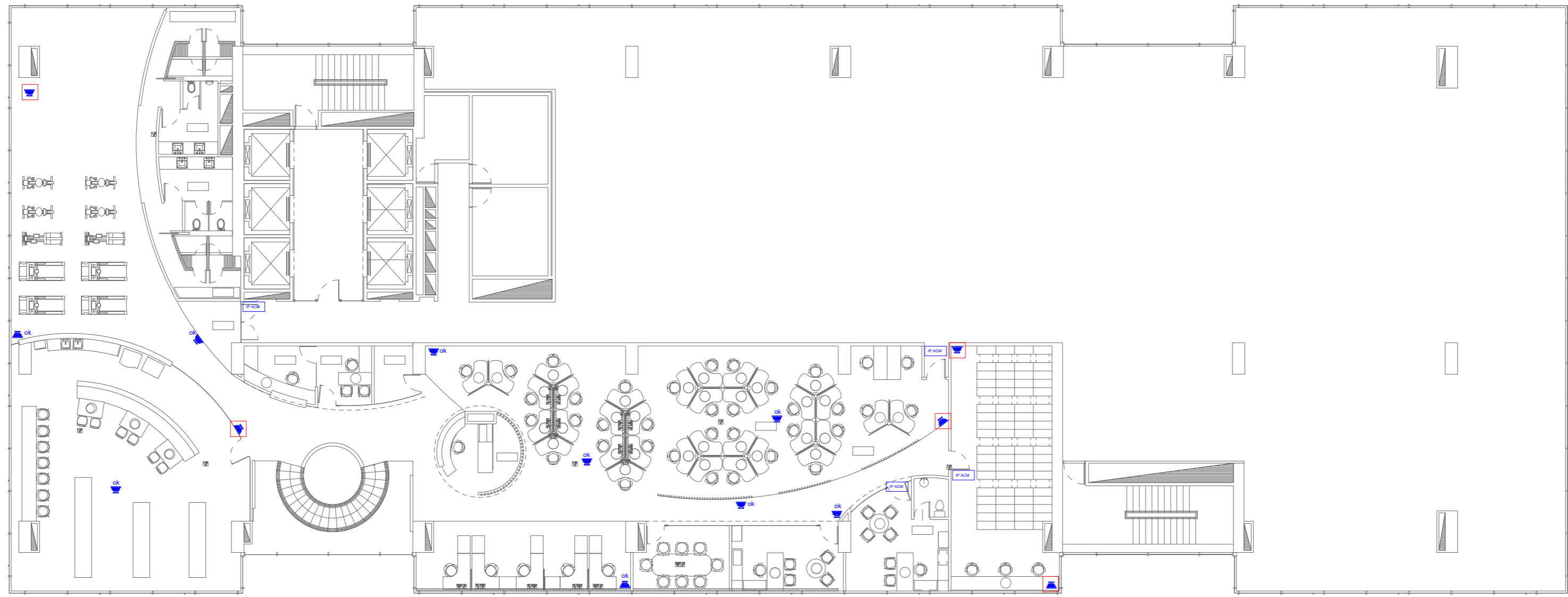
REVISIONES		
No	DESCRIPCION	FECHA
01		-----
00		
00		
00		
00		
00		

Plano No.
A-2

NOTA: ESTE DISEÑO ES PROPIEDAD INTELECTUAL EXCLUSIVA DE SECURITY SHOPS LTDA. PROHIBIDA SU REPRODUCCION TOTAL O PARCIAL DE ESTE PLANO SIN LA DEBIDA AUTORIZACION POR ESCRITO DE PARTE DE SECURITY SHOPS LTDA.

CONVENCIONES
Dispositivos de los sistema

	CAMARA
	CONTROLADOR IP-ACM



Security Shops Ltda.
Cra 47 # 91 - 33
PBX: (571) 379 5510 - 345 9100
FAX: 345 8798 Bogotá D.C.

**AGENCIA
NACIONAL DE
HIDROCARBUROS**

PISO 4

CIUDAD / MUNICIPIO:
BOGOTA

CONTIENE:
SISTEMA DE ALARMA
CCTV Y DETECCION DE
HUMO

TIPO DE PROYECTO

CENTRO DE COSTOS:

DISEÑO. D.A.C

Verifico

V.B.

INTERVENTOR:

Aprobó

V.B.

GERMAN MOYA

VERSION:	FECHA:	ESCALA:
UNO	----	N/A

OBSERVACIONES

NOTAS:

REVISIONES		
No	DESCRIPCION	FECHA
01		-----
00		
00		
00		
00		

ARCHIVO:PISO_1.DWG	Plano No. A-2
--------------------	-------------------------

NOTA: ESTE DISEÑO ES PROPIEDAD INTELECTUAL EXCLUSIVA DE SECURITY SHOPS LTDA. PROHIBIDA SU REPRODUCCION TOTAL O PARCIAL DE ESTE PLANO SIN LA DEBIDA AUTORIZACION POR ESCRITO DE PARTE DE SECURITY SHOPS LTDA.