	ALCALDIA MUNICIPAL DE PITALITO	CODIGO: F-GD-AC-01	Página 1 de 4
	ESTUDIO DEMERCADO	VERSIÓN: 1	
		FECHA: 30/11/2008	

**ANEXO 001**

**ESTUDIO DE MERCADO PARA: ADQUISICIÓN DE MUEBLES Y ELEMENTOS DE OFICINA PARA LAS COMISARIAS DE FAMILIA Y CENTRO REGIONAL DE VÍCTIMAS DEL MUNICIPIO DE PITALITO.**

La Alcaldía Municipal de Pitalito por intermedio de la secretaria de Gobierno e Inclusión Social, con el fin de realizar Adquisición de Muebles y Elementos de Oficina para las Comisarias de Familia y Centro Regional de Víctimas del Municipio de Pitalito, en concordancia con las orientaciones de Colombia Compra eficiente, Guía para elaboración de estudios del sector - *Análisis de mercado*, para establecer el precio del mercado y que garanticen la entrega oportuna, se solicitaron cotizaciones a prestadores del servicio en la región, así:

ITEM	ELEMENTOS	CARACTERISTICAS	CANTIDAD	COTIZACION 1	COTIZACION 2	MENOR VALOR
1	Archivador Metálico Tamaño grande	Medidas generales de línea: 2.10 m de alto x 1.05 m de frente x 0.45 m de fondo.  Acabados Elaborado en lámina metálica doblada en frío Cold Rolled, calibre 24.  Fabricado con terminado en pintura en polvo horneable a 180°, con aplicación electrostática, en colores de línea Gris o Negro.  02 puertas corredizas enrollables dentro del mueble mediante sistema de doble laterales internas, 06 entrepaños graduables mediante cremallera interna lateral.  21 divisiones verticales ajustables en el entrepaño, sistema de cierre y seguridad mediante cerradura guantera.	5	\$19.000.000	19.900.000	\$19.000.000
2	Archivador metálico-tamaño mediano	Medidas generales de línea: 1.50 m de alto x 1.00 m de frente x 0.45 m de fondo.  Acabados en lámina metálica Cold Rolled doblada en frío, calibre 24.,.  Fabricado con terminado en pintura en polvo horneable a 180°, con aplicación electrostática, en colores de línea Gris o Negro.  02 puertas corredizas enrollables dentro del mueble mediante sistema de doble laterales		\$13.800.000		\$13.800.000

Proyectó: Francisco Javier Cardozo Secretario de Gobierno e Inclusión Social

Revisado por: Francisco Javier Cardozo Tovar

Aprobado por: Francisco Javier Cardozo Tovar

Cargo: Secretario de Gobierno e Inclusión Social.

Cargo: Secretario de Gobierno e Inclusión Social.

Pitalito, Carrera 3 No. 4 – 78, Centro Administrativo Municipal La Chapolera

		internas, 06 entrepaños graduables mediante cremallera interna lateral.				
		15 divisiones verticales ajustables en el entrepaño, sistema de cierre y seguridad mediante cerradura guantera.	5		\$15.000.000	
3	Descansa Pies Ergonómico	Base antideslizante, ajuste de altura o inclinación (hasta 30°), superficie texturizada. Plástico ABS de alta resistencia.	10	\$1.100.000	\$1.000.000	\$1.100.000
4	Escritorio para Oficina	<p>Escritorio institucional de alta durabilidad, diseñado para uso continuo en dependencias administrativas. Fabricado en tablero MDF y estructura metálica reforzada, con componentes sellados y acabados de protección para garantizar estabilidad, resistencia y vida útil prolongada.</p> <p>Características técnicas:</p> <p>Superficie de trabajo:</p> <p>Material: Tablero en MDF de 18 mm de espesor.</p> <p>Acabado: Enchapado melamínico resistente a rayones, humedad moderada y agentes de limpieza de uso institucional.</p> <p>Bordes: Sellados con canto rígido en PVC de 2 mm,</p> <p>Color: Tonos institucionales estándar (gris, nogal, roble claro o similar), según disponibilidad del proveedor.</p> <p>Dimensiones:</p> <p>Largo: 120 cm</p> <p>Fondo: 60 cm</p> <p>Alto: 75 cm</p> <p>Estructura metálica:</p> <p>Material: Tubo metálico calibre 18 o superior, con tratamiento anticorrosivo.</p> <p>Acabado: Pintura electrostática tipo poliéster para protección contra desgaste y humedad.</p> <p>Diseño: Base tipo "H" o rectangular, completamente</p>	10			
				\$10.500.000	\$9.500.000	\$10.500.000

Proyectó. Francisco Javier Cardozo Secretario de Gobierno e Inclusión Social

Revisado por: Francisco Javier Cardozo Tovar

Cargo: Secretario de Gobierno e Inclusión Social.

Aprobado por: Francisco Javier Cardozo Tovar

Cargo: Secretario de Gobierno e Inclusión Social.



		<p>soldada o con uniones reforzadas, que garantizan estabilidad.</p> <p>Faldón metálico frontal incluido, en lámina calibre 20 o 22, con perforaciones o diseño cerrado, para ocultamiento de cableado y estabilidad estructural.</p> <p>Cajonera lateral:</p> <p>Número de cajones: Tres (3) cajones.</p> <p>Cuerpo: MDF de 15–18 mm con canto sellado en PVC.</p> <p>Correderas: Metálicas tipo telescópicas o de riel suave, resistentes al uso continuo.</p> <p>Manijas: Metálicas tipo institucional.</p> <p>Resistencia estructural:</p> <p>Capacidad mínima de carga uniforme en la superficie: 40 kg.</p>				
5	Silla Ergonómica de Oficina	<p>Asiento tapizado, respaldo en malla transpirable, soporte lumbar, regulación neumática de altura, base Silla ejecutiva ergonómica con espalda graduable en altura en marco polipropileno de alto impacto con malla traslucida. Cabecero graduable en altura e inclinación tapizado en malla. Apoyo lumbar graduable en altura profundidad tapizado. Conjunto giratorio con sistema de mecanismo sincro que dan varias posiciones de recuesta según necesidad del usuario, palanca de bloqueo para cada graduación. Asiento interno en polipropileno abullonado con espuma inyectada de alta densidad tapizado en malla color negro. Graduación de altura mediante palanca que activa cilindro neumático con cubierta en polipropileno. Brazo en polipropileno graduables en altura, soporte superior de brazos acolchonado y graduable en giro y profundidad. Base Aluminio 64 cms giratoria de 5 ruedas.</p>	5	\$8.000.000	\$6.825.000	\$8.000.000
6	Silla para Público / Visitante	Estructura tubular en acero, asiento tapizado y respaldo ergonómico, apilable.	10	\$5.250.000	\$5.970.000	\$5.250.000
7	Ventilador Pedestal Industrial	Ventilador oscilante con 3 velocidades, altura regulable, potencia 100–120W,		\$2.000.000	\$2.196.000	\$2.000.000


Proyectó: Francisco Javier Cardozo Secretario de Gobierno e Inclusión Social

Revisado por: Francisco Javier Cardozo Tovar

Aprobado por: Francisco Javier Cardozo Tovar

Cargo: Secretario de Gobierno e Inclusión Social.

Cargo: Secretario de Gobierno e Inclusión Social.

	ALCALDIA MUNICIPAL DE PITALITO	CODIGO: F-GD-AC-01	Página 4 de 4
	ESTUDIO DEMERCADO	VERSIÓN: 1	
		FECHA: 30/11/2008	

	Hélices plásticas con base y rejilla metálica.	2			
<b>TOTAL</b>			<b>\$59.650.000</b>	<b>\$60.391.000</b>	<b>\$59.650.000</b>

De acuerdo con el análisis del sector realizado por la entidad se requirió a los potenciales proveedores haciendo revisión de precios por cotización para verificar el valor del bien y servicio encontrándose las siguientes personas naturales y jurídicas:

ITEMS	EMPRESA
1	GLADYS QUIROGA GONZALES
2	ANDREA SOFIA ULLOA MASMELA

En las cotizaciones realizadas se tuvieron en cuenta las especificaciones técnicas de los elementos a suministrar el plazo del contrato información relevante para indicar el precio.

Se debe resaltar que estas empresas cuentan con experiencia, capacidad financiera, organizacional y jurídica suficiente para ejecutar el objeto contractual que tiene como fin la compraventa de elementos requeridos, por lo cual las sitúan, sin perjuicio de las exigencias de la entidad dentro del proceso de selección, entre los posibles oferentes que eventualmente podrían tener la idoneidad para ejecutar el objeto del contrato.

En atención a las condiciones técnicas y de calidad de los servicios para efectos del presente proceso contractual, se tiene en cuenta aspectos generales de mercado frente a la compraventa requerida, individualizando cada uno de sus componentes; de esta manera se establece el precio, lo que soporta el presupuesto estipulado en el análisis de oportunidad y conveniencia evaluar las propuestas presentadas.

Se anexa las respectivas cotizaciones.

Pitalito Huila, 24 de noviembre e de 2025.

  
**FRANCISCO JAVIER CARDOZO TOVAR**  
 Secretario de Gobierno e Inclusión Social

Proyectó: Francisco Javier Cardozo Secretario de Gobierno e Inclusión Social

Revisado por: Francisco Javier Cardozo Tovar	Aprobado por: Francisco Javier Cardozo Tovar
Cargo: Secretario de Gobierno e Inclusión Social.	Cargo: Secretario de Gobierno e Inclusión Social.

Pitalito, Carrera 3 No. 4 – 78, Centro Administrativo Municipal La Chapolera



# Suministros y Eventos Glaquigo

NIT. 36.162.419-8

Neiva, 20 de noviembre de 2025

RESPONSABLE DE IVA

Señores:

ALCALDIA DE PITALITO PITALITO-  
HUILA

REF: COTIZACIÓN SUMINSITRO MOBILIARIO OFICINA

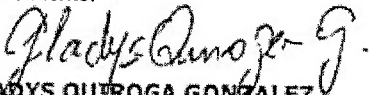
Agradezco tenernos en cuenta para cotizar el suministro de los siguientes bienes y poderles servir con nuestra trayectoria y experiencia

ITEM	ELEMENTOS	CARACTERISTICAS	CANTIDAD	VALOR UNITARIO	VALOR TOTAL
1	Archivador Metálico Tamaño grande	Medidas generales de línea: 2.10 m de alto x 1.05 m de frente x 0.45 m de fondo. Acabados Elaborado en lámina metálica doblada en frío Cold Rolled, calibre 24. Fabricado con terminado en pintura en polvo horneable a 180°, con aplicación electrostática, en colores de línea Gris o Negro. 02 puertas corredizas enrollables dentro del mueble mediante sistema de doble laterales internas, 06 entrepaños graduables mediante cremallera interna lateral. 21 divisiones verticales ajustables en el entrepaño, sistema de cierre y seguridad mediante cerradura guantera.	5	\$3.980.000	\$19.900.000
2	Archivador metálico- tamaño mediano	Medidas generales de línea: 1.50 m de alto x 1.00 m de frente x 0.45 m de fondo. Acabados en lámina metálica Cold Rolled doblada en frío, calibre 24., Fabricado con terminado en pintura en polvo horneable a 180°, con aplicación electrostática, en colores de línea Gris o Negro. 02 puertas corredizas enrollables dentro del mueble mediante sistema de doble laterales internas, 06 entrepaños graduables mediante cremallera interna lateral. 15 divisiones verticales ajustables en el entrepaño, sistema de cierre y seguridad mediante cerradura guantera.	5	\$3.000.000	\$15.000.000
3	Descansa Pies Ergonómico	Base antideslizante, ajuste de altura o inclinación (hasta 30°),	10	\$100.000	\$1.000.000

		superficie texturizada. Plástico ABS de alta resistencia.			
4	Escritorio para Oficina	<p>Escritorio institucional de alta durabilidad, diseñado para uso continuo en dependencias administrativas. Fabricado en tablero MDF y estructura metálica reforzada, con componentes sellados y acabados de protección para garantizar estabilidad, resistencia y vida útil prolongada.</p> <p>Características técnicas:</p> <p>Superficie de trabajo:</p> <p>Material: Tablero en MDF de 18 mm de espesor.</p> <p>Acabado: Enchapado melamínico resistente a rayones, humedad moderada y agentes de limpieza de uso institucional.</p> <p>Bordes: Sellados con canto rígido en PVC de 2 mm,</p> <p>Color: Tonos institucionales estándar (gris, nogal, roble claro o similar), según disponibilidad del proveedor.</p> <p>Dimensiones:</p> <p>Largo: 120 cm</p> <p>Fondo: 60 cm</p> <p>Alto: 75 cm</p> <p>Estructura metálica:</p> <p>Material: Tubo metálico calibre 18 o superior, con tratamiento anticorrosivo.</p> <p>Acabado: Pintura electrostática tipo poliéster para protección contra desgaste y humedad.</p> <p>Diseño: Base tipo "H" o rectangular, completamente soldada o con uniones reforzadas, que garantizan estabilidad.</p> <p>Faldón metálico frontal incluido, en lámina calibre 20 o 22, con perforaciones o diseño cerrado, para ocultamiento de cableado y estabilidad estructural.</p> <p>Cajonera lateral:</p> <p>Número de cajones: Tres (3) cajones.</p> <p>Cuerpo: MDF de 15-18 mm con canto sellado en PVC.</p> <p>Correderas: Metálicas tipo telescópicas o de riel suave, resistentes al uso continuo.</p>	10	\$950.000	\$9.500.000

		Manijas: Metálicas tipo institucional.  Resistencia estructural:  Capacidad mínima de carga uniforme en la superficie: 40 kg.			
5	Silla Ergonómica de Oficina	Asiento tapizado, respaldo en malla transpirable, soporte lumbar, regulación neumática de altura, base Silla ejecutiva ergonómica con espalda graduable en altura en marco polipropileno de alto impacto con malla traslucida. Cabecero graduable en altura e inclinación tapizado en malla. Apoyo lumbar graduable en altura profundidad tapizado. Conjunto giratorio con sistema de mecanismo sincro que dan varias posiciones de recuesta según necesidad del usuario, palanca de bloqueo para cada graduación. Asiento interno en polipropileno abullonado con espuma inyectada de alta densidad tapizado en malla color negro. Graduación de altura mediante palanca que activa cilindro neumático con cubierta en polipropileno. Brazo en polipropileno graduables en altura, soporte superior de brazos acolchonado y graduable en giro y profundidad. Base Aluminio 64 cms giratoria de 5 ruedas.	5	\$1.365.000	\$6.825.000
6	Silla para Público / Visitante	Estructura tubular en acero, asiento tapizado y respaldo ergonómico, apilable.	10	\$597.000	\$5.970.000
7	Ventilador Pedestal Industrial	Ventilador oscilante con 3 velocidades, altura regulable, potencia 100-120W  Hélices plásticas con base y rejilla metálica.	2	\$1.098.000	\$2.196.000
<b>TOTAL</b>					<b>\$60.391.000</b>

Cordialmente.



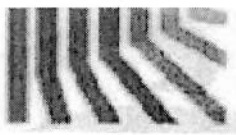
**GLADYS QUIROGA GONZALEZ**

**C.C. 36.162.419-8 de Neiva**

**Propietaria SUMINISTROS Y EVENTOS GLAQUIGO**

**Calle NIT: 36 162 419 8 de Neiva**

**Calle 25ª N° 02 -05 B/ Las Delicias - Correo: suministrosyeventosglaquigo@hotmail.com - Cel. 311 2 18 0794 - 310 783 7821**



NIT 1003803177-3  
No Responsable de IVA

Pitalito, veinte de noviembre de 2025

Señores:

**MUNICIPIO DE PITALITO**

Cordial saludo,

Agradezco tenernos en cuenta para cotizar

### COTIZACION

ITEM	ELEMENTOS	CARACTERISTICAS	CANTIDAD	VALOR UNITARIO	VALOR TOTAL
1	Archivador Metálico Tamaño grande	Medidas generales de línea: 2.10 m de alto x 1.05 m de frente x 0.45 m de fondo. Acabados Elaborado en lámina metálica doblada en frío Cold Rolled, calibre 24. Fabricado con terminado en pintura en polvo horneable a 180°, con aplicación electrostática, en colores de línea Gris o Negro. 02 puertas corredizas enrollables dentro del mueble mediante sistema de doble laterales internas, 06 entrepaños graduables mediante cremallera interna lateral. 21 divisiones verticales ajustables en el entrepaño, sistema de cierre y seguridad mediante cerradura guantera.	5	\$3.800.000	\$19.000.000
2	Archivador metálico- tamaño mediano	Medidas generales de línea: 1.50 m de alto x 1.00 m de frente x 0.45 m de fondo. Acabados en lámina metálica Cold Rolled doblada en frío, calibre 24, Fabricado con terminado en pintura en polvo horneable a 180°, con aplicación electrostática, en colores de línea Gris o Negro.  02 puertas corredizas enrollables dentro del mueble mediante sistema de doble laterales internas, 06 entrepaños graduables mediante cremallera interna lateral.  15 divisiones verticales ajustables en el entrepaño, sistema de cierre y seguridad mediante cerradura guantera.	5	\$2.760.000	\$13.800.000
3	Descansa Pies Ergonómico	Base antideslizante, ajuste de altura o inclinación (hasta 30°), superficie texturizada. Plástico ABS de alta resistencia.	10	\$110.000	\$1.100.000
4	Escritorio para Oficina	Escritorio institucional de alta durabilidad, diseñado para uso continuo en dependencias administrativas. Fabricado en tablero MDF y estructura metálica reforzada, con componentes sellados y acabados de protección para			

		<p>garantizar estabilidad, resistencia y vida útil prolongada.</p> <p>Características técnicas:</p> <p>Superficie de trabajo:</p> <p>Material: Tablero en MDF de 18 mm de espesor.</p> <p>Acabado: Enchapado melamínico resistente a rayones, humedad moderada y agentes de limpieza de uso institucional.</p> <p>Bordes: Sellados con canto rígido en PVC de 2 mm,</p> <p>Color: Tonos institucionales estándar (gris, nogal, roble claro o similar), según disponibilidad del proveedor.</p> <p>Dimensiones:</p> <p>Largo: 120 cm</p> <p>Fondo: 60 cm</p> <p>Alto: 75 cm</p> <p>Estructura metálica:</p> <p>Material: Tubo metálico calibre 18 o superior, con tratamiento anticorrosivo.</p> <p>Acabado: Pintura electrostática tipo poliéster para protección contra desgaste y humedad.</p> <p>Diseño: Base tipo "H" o rectangular, completamente soldada o con uniones reforzadas, que garantizan estabilidad.</p> <p>Faldón metálico frontal incluido, en lámina calibre 20 o 22, con perforaciones o diseño cerrado, para ocultamiento de cableado y estabilidad estructural.</p> <p>Cajonera lateral:</p> <p>Número de cajones: Tres (3) cajones.</p> <p>Cuerpo: MDF de 15-18 mm con canto sellado en PVC.</p> <p>Correderas: Metálicas tipo telescópicas o de riel suave, resistentes al uso continuo.</p> <p>Manijas: Metálicas tipo institucional.</p> <p>Resistencia estructural:</p> <p>Capacidad mínima de carga uniforme en la superficie: 40 kg.</p>	10	\$1.050.000	\$10.500.000
5	Silla Ergonómica de Oficina	<p>Asiento tapizado, respaldo en malla transpirable, soporte lumbar, regulación neumática de altura, base Silla ejecutiva ergonómica con</p>	5	\$1.600.000	\$8.000.000

		<p>espalda graduable en altura en marco polipropileno de alto impacto con malla traslucida. Cabecero graduable en altura e inclinación tapizado en malla. Apoyo lumbar graduable en altura profundidad tapizado. Conjunto giratorio con sistema de mecanismo sincro que dan varias posiciones de recuete según necesidad del usuario, palanca de bloqueo para cada graduación. Asiento interno en polipropileno abullonado con espuma inyectada de alta densidad tapizado en malla color negro. Graduación de altura mediante palanca que activa cilindro neumático con cubierta en polipropileno. Brazo en polipropileno graduables en altura, soporte superior de brazos acolchonado y graduable en giro y profundidad. Base Aluminio 64 cms giratoria de 5 ruedas.</p>			
6	Silla para Público / Visitante	Estructura tubular en acero, asiento tapizado y respaldo ergonómico, apilable.	10	\$525.000	\$5.250.000
7	Ventilador Pedestal Industrial	Ventilador oscilante con 3 velocidades, altura regulable, potencia 100-120W Hélices plásticas con base y rejilla metálica.	2	\$1.000.000	\$2.000.000
<b>TOTAL</b>					<b>\$59.650.000</b>

Se cotiza con impuestos incluidos

Cordialmente,

**ANDREA SOFIA ULLOA MASMELA**

Propietaria

C.C. 1.003.803.177 Cel: 3107837821

Nit: 1.003.803.177-3