



INFORME FINAL DE OBRA

OBJETO DEL PROYECTO:

REALIZAR MANTENIMIENTO DE LA INFRAESTRUCTURA AEROPORTUARIA DE LAS ÁREAS A CARGO DE LA AEROCIVIL EN EL AEROPUERTO DE RIONEGRO.

CONTRATO:

No. 24001127 H4 DE 2024

CONTRATISTA:

SERIN S.A.S. - SERVICIOS INTEGRALES DE INGENIERÍA S.A.S. con NIT 901.058.985-8

CONTRATANTE:

UNIDAD ADMINISTRATIVA ESPECIAL DE AERONÁUTICA CIVIL – AEROCIVIL

SUPERVISOR:

ÁLVARO HERNÁN RESTREPO GUZMÁN

PLAZO INICIAL:

SETENTA Y CINCO (75) DÍAS CALENDARIO O HASTA EL 31 DE DICIEMBRE DE 2024 (Lo que primero ocurra)

PRORROGA:

26 DE DICIEMBRE DE 2024 AL 31 DE ENERO DE 2025

FECHA INICIO DE OBRA:

11 DE OCTUBRE DE 2024



INFORME FINAL

CONTRATANTE: UNIDAD ADMINISTRATIVA ESPECIAL DE AERONÁUTICA CIVIL – AEROCIVIL NIT: 899999059-3

CONTRATO: No. 24001127 H4 DE 2024

OBJETO: REALIZAR MANTENIMIENTO DE LA INFRAESTRUCTURA AEROPORTUARIA DE LAS ÁREAS A CARGO DE LA AEROCIVIL EN EL AEROPUERTO DE RIONEGRO.

ACTIVIDADES REALIZADAS ACTA FINAL

ÍTEM	DESCRIPCIÓN	UNIDAD	CANTIDAD
1	TORRE DE CONTROL		
1.7	Retiro ventana de aluminio y vidrio en mal estado de dimensiones 1,70 * 1,16, incluye cargue, transporte y disposición según orientación de la supervisión y acabado de filetes muros hasta dejar adecuado para la nueva ventana	un	1,00
1.8	Ventana anti ruido de dimensiones 1,70 x 1,16, incluye suministro e instalación, marco, y vidrio con espesor mínimo de 6 mm, color bronce o película adhesiva, diseño en 2 secciones, marco fijo abajo y luceta de apertura horizontal en parte superior	m2	1,97
2	EDIFICIO ADMINISTRATIVO		
2.13	Modificación ventanal en aluminio anodizado, con cerradura, modificando vidrio fijo por ala batiente de manera horizontal, para airear oficinas, con dimensiones: en Contratación y TH de 1,35 * 2,20, en Análisis 1,35 x 2,20, incluye vidrio bronce o película adhesiva protección solar.	m2	8,91
2.14	Papel vinilo sandblasting opaco sin cortes, adhesivo para vidrios superiores archivo y otras, con acabado mate, incluye preparación de superficie	cm2	264633,00
2.19	Logo circular en alto relieve, 86 cm de diámetro (aproa), en acrílico corte láser, logrando un alto relieve ensanduchado y acrílico cristal debajo y en acrílico color base encima de 8 mm aprox	un	2,00



2.20	Logo circular en alto relieve, 120 cm de diámetro (aprox), en acrílico corte láser, logrando un alto relieve ensanduchado y acrílico cristal debajo y e acrílico color base encima de 8 mm aprox	un	1,00
2.21	Completar avisos: "Aeronáutica civil - Unidad administrativa especial - regional noroccidente", con la palabra "NOROCCIDENTE", tipo señalética acrílica o letras corte láser, 3mm de espesor plano, nombre RE, fondo azul letras blancas, de dimensiones 0,45 x 4,00 m aproximadamente, incluye instalación	un	3,00
2.22	Avisos: "Aeronáutica civil - Unidad administrativa especial - regional noroccidente" con la palabra "NOROCCIDENTE", tipo señalética acrílica o letras corte láser, 3mm de espesor plano, nombre RE, fondo azul letras blancas, de dimensiones 0,5 x 5,0 m. aproximadamente, incluye instalación	un	1,00
3	PLAN DE VUELO		
3.1	Muro en DRYWALL SET 1/2" o superboard doble cara espesor máximo=0.10 M, con lamina interna anti ruido en fibra de vidrio acolchada o espuma acústica, incluye recursos, instalación, acabado en estuco y pintura, incluye 1 puerta entamborada con marco	m2	14,91
3.2	Vidrio templado cabina baño-ducha, 0,75 * 1,8, incluye instalación, correderas o de apertura y sistema de fijación	un	1,00
3.3	Mesón para cocina en cuarzonita y grano pulido y mueble inferior, instalado, lavaplatos izquierdo, incluye accesorios hidrosanitarios, abasto con llave de control en manguera flexible metálica y desagües con sifón y estufa eléctrica 2 puestos	m	1,20
3.7	Mantenimiento aparatos y puntos hidrosanitarios, incluye corrección fugas hidráulicas y fugas en sifones o desagües, cambio de accesorios en mal estado de abastos metálicos o flexibles alta resistencia con llave de control o sistema de desagüe en sifones o flange de sanitarios y mantenimiento y reparación de fluxómetro eléctrico o mecánico, cambio baterías y suministro 1 par adicional, hasta dejar el aparato sanitario en correcto funcionamiento	un	4,00
3.9	Mantenimiento desagües de 2" a 6", incluye manejo rejilla, sondear red sanitaria, reinstalar o cambiar rejilla o rejilla sifón, lo que aplique, hasta dejarlo en correcto funcionamiento	un	4,00
3.10	Pintura interna general en muros, antepechos, cielos con pintura de primera calidad, sobre columnas, muro, cielos, vigas y/o sobre pintura existente, color a definir, en todas las superficies a pintar, se aplicarán cuantas manos de pintura e imprimantes sean necesarios. Incluye todo tipo de resanes y preparación de superficie; Incluye recursos, andamios, acomodación mobiliaria y herramienta menor y limpieza	m2	110,22
3.11	Mantenimiento y pintura a puerta metálica entamborada de acceso a unidad sanitaria, incluye recursos, greteado, aplicar anticorrosiva y pintura de acabado	un	1,00
3.12	Reparación junta de dilatación en lavamanos-pared, con aditivo flexible de color adecuado, evitando daños en el nuevo enchape	m	1,81
4	GIMNASIO		



4.7	Taquilla (lockers) para gimnasios, construido en madera prensada, incluye recurso e instalación, cerradura con llave para cada lockers y dimensiones por cada taquilla según ficha técnica	m2	6,43
6	SALÓN DE DESCANSO CONDUCTORES		
6.1	Puerta en aluminio anodizado y vidrio polarizado y cerradura, de dimensiones 2,1 x 1,0, Incluye recursos, instalación	un	1,00
6.3	Mesón para cocina en cuarzonita y grano pulido y mueble inferior, instalado, lavaplatos izquierdo, incluye accesorios hidrosanitarios, abasto con llave de control en manguera flexible metálica y desagües con sifón y estufa eléctrica 2 puestos	m	1,40
6.4	Mesón comedor en cuarzonita y grano pulido y mueble inferior tipo escritorio o mesa, instalado	m	1,14
6.6	Cielo raso en PVC, Incluye perfilera, esquineros y los accesorios para su correcta instalación, registros para accesos y lámparas planas	m2	31,02
6.8	Puerta de ducha en acrílico y marco en aluminio 0,70 x 2,0 m. incluye recurso e instalación	un	1,00
6.9	División baño en acero inoxidable entamborado (separar orinal de muro), 0,45 * 1,80	m2	0,81
6.12	Ventana anti ruido de dimensiones 1,20 x 1,20, incluye suministro e instalación, marco, y vidrio con espesor mínimo de 6 mm, color bronce o película adhesiva, diseño en 2 secciones, marco fijo abajo y luceta de apertura horizontal en parte superior	m2	1,44
6.13	Salida para tomacorriente general doble 123V 15A con polo a tierra, incluye 6.00 metros cable y tubería y accesorios	un	6,00
6.14	Salida de alumbrado con interrupción simple o conmutable y tubería metálico MT, incluye recursos e instalación, salida para la iluminación con caja octogonal metálica e interruptor de encendido, 14 metros de cableado en tubería	un	6,00
6.15	Panel Led luz fría 60 x 60, 40 W mínimo, 3500 lumenes, 110 V, de incrustar en cielo falso, incluye recurso, conexiones adecuadas y retiro de lampa existente mal estado. Nota: verificar medidas antes de adquirir para coincidir con el vano existente (de no ser así, ajustar vano)	un	6,00
6.16	Instalación de ductilería metálica MT de 1" con cajas y accesorios	m	43,50
6.17	Alambrado de ducto con cable 3(12) +1(12) AWG de Cu THHN	m	46,00
6.18	Tablero de distribución de 4 circuitos con puerta (caja breakers), pintura horneable, todas las protecciones que indica el cuadro de cargas para TD, incluye 4 interruptores	un	1,00
6.19	Pintura interna general en muros, antepechos, cielos con pintura de primera calidad, sobre columnas, muro, cielos, vigas y/o sobre pintura existente, color a definir, en todas las superficies a pintar, se aplicarán cuantas manos de pintura e imprimantes sean necesarios. Incluye todo tipo de resanes y preparación de superficie; Incluye recursos, andamios, acomodación mobiliaria y herramienta menor y limpieza	m2	54,73
6.20	Pulido y brillado piso en baldosa de grano pulido	m2	31,02
7	SUBESTACIÓN DE ENERGÍA		



7.1	Retiro mesón cocina en mal estado de dimensiones 2,10 m de largo, incluye cargue, transporte y disposición final	un	1,00
7.2	Mesón para cocina en cuarzo niña y grano pulido y mueble inferior, instalado, lavaplatos izquierdo, incluye accesorios hidrosanitarios, abasto con llave de control en manguera flexible metálica y desagües con sifón y estufa eléctrica 2 puestos, verificar posiciones antes de construir	m	2,10
9	ALMACÉN		
9.1	Reparación techo por goteras, incluye insumos, amarras y silicona, M de O y aseo general	m2	18,20
9.2	Lamina alveolar en policarbonato bronce 6,00 m en ventanas reja superiores, incluye recursos e instalación en ventanas con soportes laterales en marco	m2	17,73
9.3	Ruana en techo, en zinc cal 20, doblada, pegada con chazos o similar y terminado en franja de mortero impermeable, con ancho de 0,9 metros mínimo	m	32,70
9.4	Reparación junta de dilatación en ventana muro, con aditivo flexible de color adecuado, evitando daños en perfilera y cuidando de impermeabilizar la ventana	m	31,80
9.6	Mantenimiento y cambio claves de cerraduras puertas, incluye 2 juegos de llaves	un	6,00
10	SAR (servicio de búsqueda y salvamento)		
10.1	Puerta en aluminio anodizado y vidrio polarizado y cerradura, de dimensiones 2,05 x 1,0, Incluye recursos, instalación	un	1,00
10.2	Mantenimiento aparatos y puntos hidrosanitarios, incluye corrección fugas hidráulicas y fugas en sifones o desagües, cambio de accesorios en mal estado de abastos metálicos o flexibles alta resistencia con llave de control o sistema de desagüe en sifones o flange de sanitarios y mantenimiento y reparación de fluxómetro eléctrico o mecánico, cambio baterías y suministro 1 par adicional, hasta dejar el aparato sanitario en correcto funcionamiento	un	5,00
10.3	Mantenimiento desagües de 2" a 6", incluye manejo rejilla, sondear red sanitaria, reinstalar o cambiar rejilla o rejilla sifón, lo que aplique, hasta dejarlo en correcto funcionamiento	un	2,00

REGISTRO FOTOGRÁFICO





SERINSAS.

SERVICIOS INTEGRALES DE INGENIERIA S.A.S

NIT. 901.058.985-8 RESPONSABLE DE IVA





SERINSAS

SERVICIOS INTEGRALES DE INGENIERIA S.A.S

NIT. 901.058.985-8 RESPONSABLE DE IVA



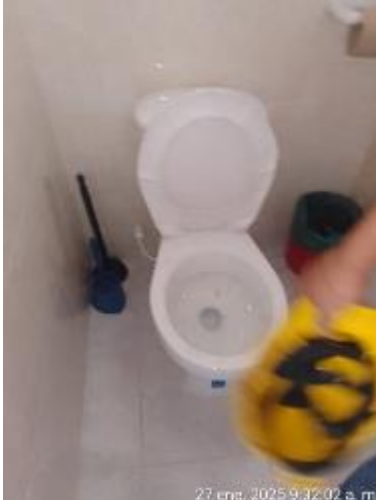
27 ene. 2025 2:52:39 p. m.



27 ene. 2025 11:56:35 a. m.



27 ene. 2025 11:56:40 a. m.



27 ene. 2025 9:32:02 a. m.



27 ene 2025 16:48:22
Rionegro Antioquia



27 ene 2025 16:48:14
Rionegro Antioquia



27 ene 2025 16:46:53
Rionegro Antioquia



27 ene 2025 16:47:58
Rionegro Antioquia





SERINSAS

SERVICIOS INTEGRALES DE INGENIERIA S.A.S

NIT. 901.058.985-8 RESPONSABLE DE IVA



27 ene 2025 16:45:55
Rionegro Antioquia



27 ene 2025 16:46:00
Rionegro Antioquia



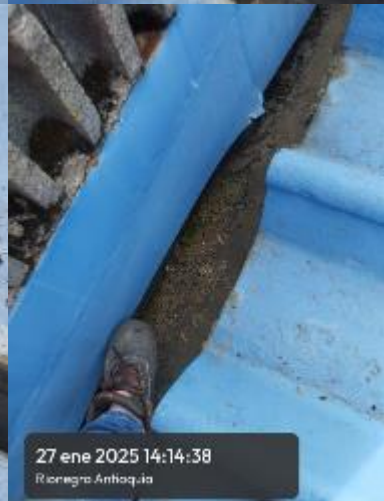
27 ene 2025 15:35:20
Rionegro Antioquia



27 ene 2025 15:35:40
Rionegro Antioquia



27 ene 2025 15:35:14
Rionegro Antioquia



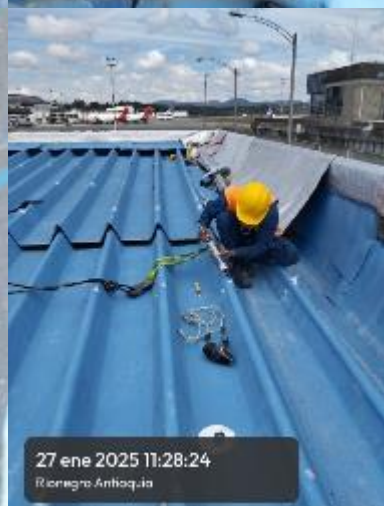
27 ene 2025 14:14:38
Rionegro Antioquia



27 ene 2025 14:13:41
Rionegro Antioquia



27 ene 2025 14:13:35
Rionegro Antioquia



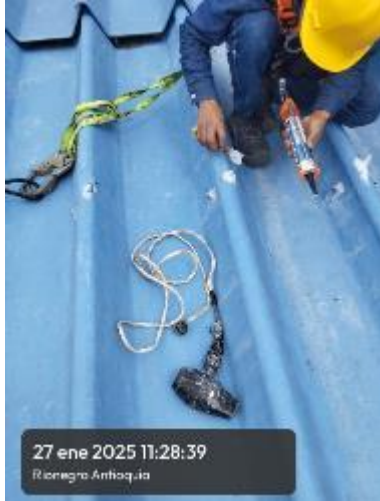
27 ene 2025 11:28:24
Rionegro Antioquia



SERINSAS

SERVICIOS INTEGRALES DE INGENIERIA S.A.S

NIT. 901.058.985-8 RESPONSABLE DE IVA



27 ene 2025 11:28:39
Rionegro Antioquia



27 ene 2025 4:21:53 p. m.
Rionegro Antioquia



27 ene 2025 4:00:27 p. m.
Rionegro Antioquia



27 ene 2025 4:37:50 p. m.
Arteses Área de Llegadas
Rionegro Antioquia



27 ene 2025 4:37:58 p. m.
Arteses Área de Llegadas
Rionegro Antioquia



27 ene 2025 4:42:11 p. m.
Arteses Área de Llegadas
Rionegro Antioquia



27 ene 2025 4:44:40 p. m.
Arteses Área de Llegadas
Rionegro Antioquia



27 ene 2025 4:44:50 p. m.
Rionegro Antioquia



28 ene 2025 5:01:16 p. m.
Rionegro Antioquia



SERINSAS

SERVICIOS INTEGRALES DE INGENIERIA S.A.S

NIT. 901.058.985-8 RESPONSABLE DE IVA



28 ene 2025 5:02:07 p. m.
Riosergio
Antioquia



28 ene 2025 5:01:14 p. m.
Riosergio
Antioquia



28 ene 2025 2:48:23 p. m.
Riosergio
Antioquia



28 ene 2025 4:01:34 p. m.
Riosergio
Antioquia



28 ene 2025 4:01:48 p. m.
Riosergio
Antioquia



28 ene 2025 4:01:58 p. m.
Riosergio
Antioquia



28 ene 2025 2:47:51 p. m.
Riosergio
Antioquia



28 ene 2025 10:18:05 a. m.



28 ene 2025 2:47:19 p. m.
Riosergio
Antioquia



SERINSAS

SERVICIOS INTEGRALES DE INGENIERIA S.A.S

NIT. 901.058.985-8 RESPONSABLE DE IVA





SERINSAS

SERVICIOS INTEGRALES DE INGENIERIA S.A.S

NIT. 901.058.985-8 RESPONSABLE DE IVA



15 ene 2025 9:35:17 a. m.
Rolanda Aeropuerto
Rionegro
Antioquia



14/01/2025 13:24



14/01/2025 13:24



15 ene 2025 9:57:35 a. m.
Rionegro
Antioquia



15 ene 2025 9:34:04 a. m.
Rolanda Aeropuerto
Rionegro
Antioquia
2025



16 ene 2025 9:33:47 a. m.
Rolanda Aeropuerto
Rionegro
Antioquia
Jhon R



SERINSAS

SERVICIOS INTEGRALES DE INGENIERIA S.A.S

NIT. 901.058.985-8 RESPONSABLE DE IVA



17 ene. 2025 4:25:24 p. m.



17 ene. 2025 12:05:26 p. m.



17 ene. 2025 2:51:37 p. m.
Rionegro
Antioquia
Jhon R



17 ene. 2025 4:25:24 p. m.



17 ene. 2025 3:19:33 p. m.
Rionegro
Antioquia
Jhon R



18 ene. 2025 10:20:52 a. m.
Rionegro
Medellin
Antioquia



18 ene. 2025 10:46:12 a. m.
Rionegro
Medellin
Antioquia





SERINSAS.

SERVICIOS INTEGRALES DE INGENIERIA S.A.S

NIT. 901.058.985-8 RESPONSABLE DE IVA



20 ene 2025 4:24:08 p. m.
Rionegro
Medellin
Antioquia
Jhon R



20 ene 2025 4:23:27 p. m.
Jhon R



18 ene 2025 10:20:51 a. m.
Rionegro
Medellin
Antioquia
Jhon R



20 ene 2025 4:25:02 p. m.
Rionegro
Medellin
Antioquia
Jhon R



20 ene 2025 11:36:27 a. m.
Rionegro
Antioquia
Jhon R



20 ene 2025 11:36:14 a. m.
Rionegro
Antioquia
Jhon R





SERINSAS

SERVICIOS INTEGRALES DE INGENIERIA S.A.S

NIT. 901.058.985-8 RESPONSABLE DE IVA





SERINSAS

SERVICIOS INTEGRALES DE INGENIERIA S.A.S

NIT. 901.058.985-8 RESPONSABLE DE IVA



21 ene. 2025 11:55:39 a. m.



20 ene. 2025 4:34:41 p. m.
Riosero
Medellin
Antioquia



21 ene. 2025 4:42:47 p. m.



21 ene. 2025 12:21:16 p. m.
Josep. Oscar. Laguarda
Riosero
Antioquia



21 ene. 2025 12:31:11 p. m.
Riosero
Medellin
Antioquia



21 ene. 2025 4:42:34 p. m.
24 ene. 2025 3:31:41 p. m.
Riosero
Antioquia
Jhon R



21 ene. 2025 4:42:24 p. m.



24 ene. 2025 3:31:50 p. m.
Riosero
Antioquia
Jhon R





SERINSAS

SERVICIOS INTEGRALES DE INGENIERIA S.A.S

NIT. 901.058.985-8 RESPONSABLE DE IVA



24 ene 2025 3:29:27 p.m.
Rionegro
Antioquia
Jhon R



24 ene 2025 3:14:02 p.m.
Rionegro
Antioquia
Jhon R



24 ene 2025 3:20:44 p.m.
Rionegro
Antioquia
Jhon R



24 ene 2025 3:19:30 p.m.
Rionegro
Antioquia
Jhon R



24 ene 2025 3:28:10 p.m.
Rionegro
Antioquia
Jhon R



24 ene 2025 3:18:16 p.m.
Rionegro
Antioquia
Jhon R



24 ene 2025 3:13:35 p.m.
Rionegro
Antioquia
Jhon R



24 ene 2025 2:58:59 p.m.
Rionegro
Antioquia
Jhon R



24 ene 2025 2:08:40 p.m.
Rionegro
Antioquia
Jhon R



SERINSAS

SERVICIOS INTEGRALES DE INGENIERIA S.A.S

NIT. 901.058.985-8 RESPONSABLE DE IVA





SERIN S.A.S.
SERVICIOS INTEGRALES DE INGENIERIA S.A.S
NIT. 901.058.985-8 RESPONSABLE DE IVA



PAGO DE SEGURIDAD SOCIAL DEL PERSONAL.

Todo el personal que laboró en obra estuvo afiliado al sistema de seguridad social.

DIEGO ROLANDO GUTIERREZ CASTRO
SERIN SAS SERVICIOS INTEGRALES DE INGENIERIA SAS
C.C. 80.833.443 DE BOGOTA DC