



**ESTATAL**  
DE SEGURIDAD

# BIENVENIDOS A LA FAMILIA ESTATAL DE SEGURIDAD

NUEVO SERVICIO  
**TELEVIGILANCIA**



Alarmas y  
monitoreo



Vigilancia  
Humana



Vigilancia  
Móvil



Consultoría,  
Asesoría e  
Investigación



CCTV y  
Domótica



Vigilancia  
de Obra



Vigilancia  
Canina



Servicio  
de Escolta

LÍNEA NACIONAL:

**323 300 0000**

[WWW.ESTATALDESEGURIDAD.COM](http://WWW.ESTATALDESEGURIDAD.COM)



@yosoyestatal



Estataldeseg



Estatal de Seguridad



@estataldeseguridad

CUIDAMOS LO TUYO COMO SI FUERA LO NUESTRO

**22 AÑOS**

# PROTEGIENDO A COLOMBIA

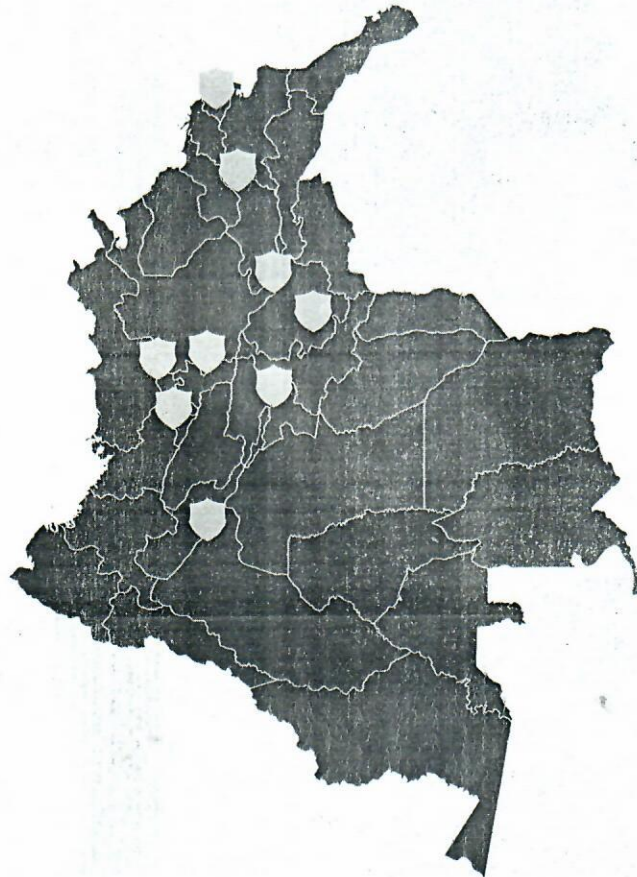


Somos una empresa fundada en Colombia en el 1998, con presencia a nivel Nacional. Prestamos Servicios Integrales de Seguridad, con el apoyo de un equipo de profesionales cualificados que trabaja por el logro de los objetivos corporativos.

**CUIDAMOS LO TUYO COMO SI FUERA LO NUESTRO  
24 HORAS DEL DÍA 7 DÍAS DE LA SEMANA**

Actualmente a nivel nacional, contamos con el apoyo de **2.400 colaboradores**, entre administrativos y operativos.

1. Armenia
2. Barrancabermeja
3. Bogotá
4. Bucaramanga
5. Cartagena
6. Manizales
7. Pereira
8. Neiva
9. Barranquilla



[WWW.ESTATALDESEGURIDAD.COM](http://WWW.ESTATALDESEGURIDAD.COM)



# COTIZACIÓN SISTEMAS ELECTRÓNICOS DE SEGURIDAD

Código: FO-MT-02

Versión: 3

Página: 5 de 5

Fecha: 19/07/2022

Consecutivo:



Manizales, 18 de Diciembre de de 2025

Señores:

CENTRO DE DIAGNOSTIOC AUTOMOTOR DE CALDAS

ESTATAL DE SEGURIDAD LTDA, empresa líder a nivel nacional en la prestación de servicios de vigilancia humana y electrónica, quiere poner a su disposición toda nuestra experiencia apoyada en tecnología de punta que se traducen en entornos más seguros para usted.

## SERVICIO DE ALARMA MONITOREADA:

- Monitoreo 24 Horas
- Reacción con apoyo de la Policía Nacional.
- App para armar y desarmar remotamente.
- Mantenimientos preventivos y correctivos.
- Soporte de especialistas para atención de inquietudes.
- Apoyo de los organismos del estado.
- Servicio de apoyo como ambulancias, defensa civil y bomberos.
- Equipos en comodato.

El sistema de alarma monitoreada es un sistema disuasivo conformado principalmente por sensores de movimiento, contacto magnético, botón de pánico, panel central, .ingresar a las zonas protegidas el sistema se va a activar y desde nuestra central recibimos la activación y procedemos activar

Esta oferta tiene una validez de 15 días, no incluye equipos y/o materiales no relacionados en la oferta. En caso de requerirse material o equipos adicionales, estos estarán sujetos a cotización por parte del consultor y aprobación del cliente. Para inicio de instalación de Circuitos Cerrados de televisión (CCTV) es de carácter obligatorio realizar anticipo del 50% del valor total de la oferta.



COLPEI00044-1-13



SC-CER657766



ST-CER657812



SA-CER740363



NK-1307-1



[WWW.ESTATALDESEGURIDAD.COM](http://WWW.ESTATALDESEGURIDAD.COM)



# COTIZACIÓN



el protocolo establecido, reacción por medio de nuestro supervisor, contacto con el usuario o persona responsable del sistema para validar si está en el sitio y no se cierra la novedad hasta que se confirme exactamente a que se debió la activación, si se necesita el apoyo de cualquier otro organismo y apoyo todo el despliegue lo coordinamos nosotros. El sistema de alarma es monitoreo 24/7 por personal especialista ubicado en nuestra central.

Es importante recalcar que de este sistema la empresa maneja una opción para entregar los equipos que es en calidad de comodato, esta opción permite un ahorro económico significativo para el cliente a diferencia si los fuese a comprar y adicional nosotros nos hacemos responsables sobre los mismos durante todo el tiempo que tengan el sistema.

Esperamos que nuestra propuesta sea de su total agrado y poder satisfacer sus necesidades de seguridad.

Valor del monitoreo mensual del sistema de alarma para Cda Kevin angel y el Bosque año 2026 \$ 247.170mes para el año tengra un consto de \$2.966.040.

Valor de instalación.

## TELEVIGILANCIA

Este sistema opera bajo un esquema de monitoreo por eventos, gestionado desde la central de monitoreo a través de un software con inteligencia artificial. Este sistema aplica análisis perimetral a las cámaras seleccionadas, definiendo áreas de protección y horarios de activación. Durante los periodos activos, cualquier intrusión humana en la zona protegida es detectada automáticamente, generando un clip de video que se envía a la central para la verificación del especialista y la activación del protocolo correspondiente. Al estar configurado para detectar exclusivamente personas, se minimizan las falsas alarmas provocadas por animales.



COLPEI00044-1-13



SC-CER657786



ST-CER657812



SA-CER740383



NK-1307-1



# COTIZACIÓN



De acuerdo con la visita técnica, este sistema resulta altamente adecuado para el perímetro del sitio, permitiendo el control eficiente de áreas específicas

## Descripción del servicio:

- Monitoreo por evento en cámaras
- Parametrización de cámaras de manera individual.
- App.
- Soporte de especialistas para atención de inquietudes.
- Apoyo de la Policía Nacional.
- Notificación de eventos reales a nuestra central.
- Reducción de falsas activaciones

Esperamos que nuestra propuesta sea de su total agrado y poder dar respuesta a sus necesidades de seguridad.

CANTIDAD CAMARAS CON TELEVIGILANCIA	COSTO MENSUAL
6	\$243.000

CANTIDAD CAMARAS CON TELEVIGILANCIA	COSTO ANUAL
6	\$2.916.000

Atentamente

*Nelsy Bohórquez R.*

Nelsy Carime Bohórquez Rodríguez

ASESORES EN SOLUCIONES DE SEGURIDAD ELECTRONICA.



COLPEI00044-1-13



SC-CER857736



ST-CER657812



SA-CER740383

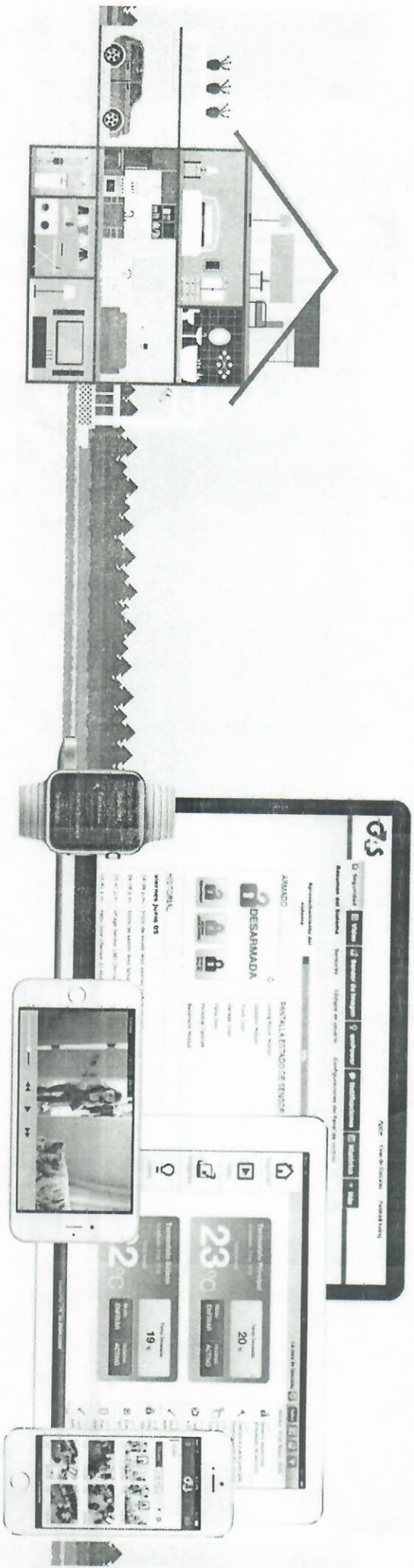


NK-1307-1



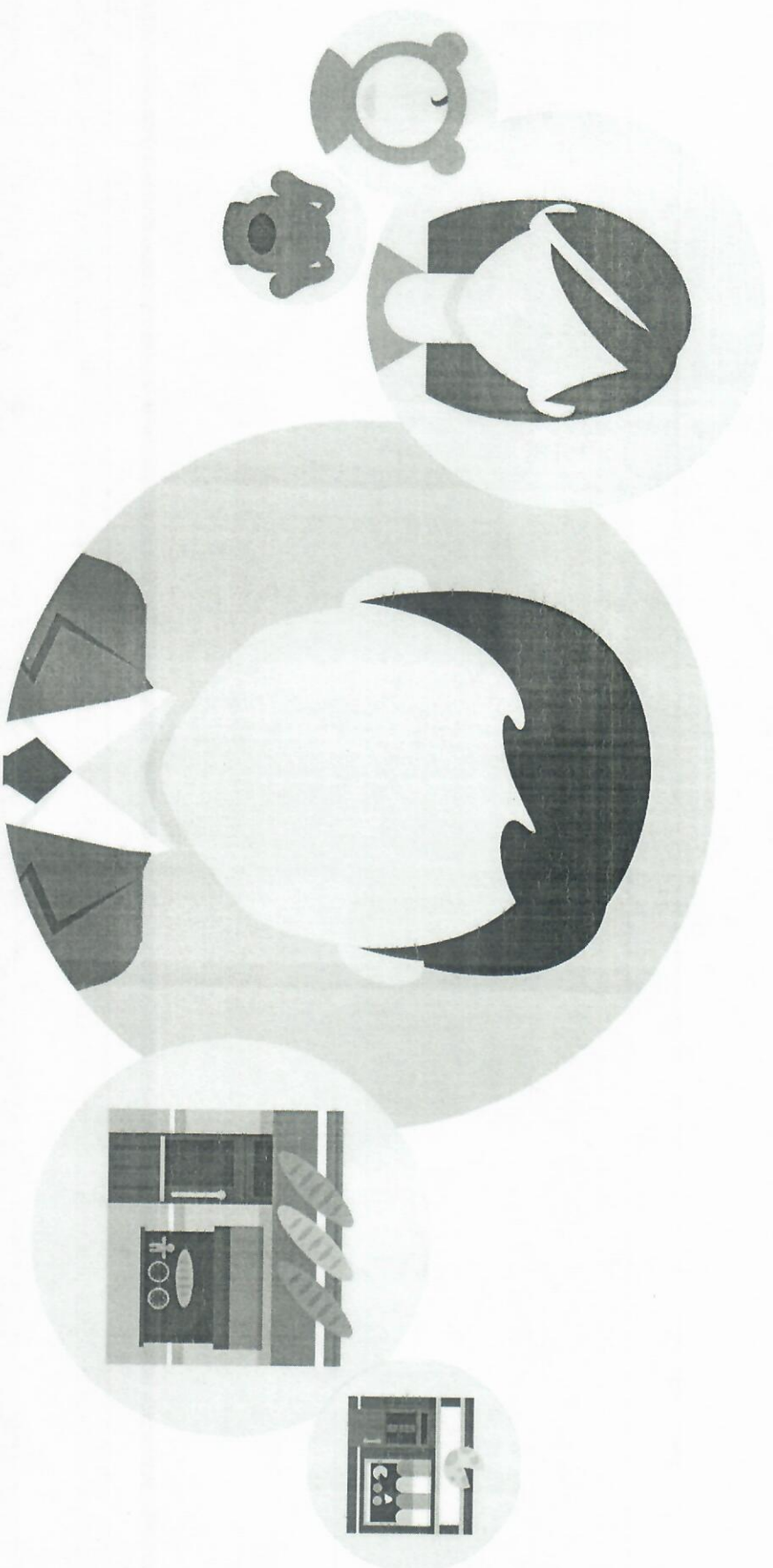
# GS

## PROPUESTA COMERCIAL DICIEMBRE 2025





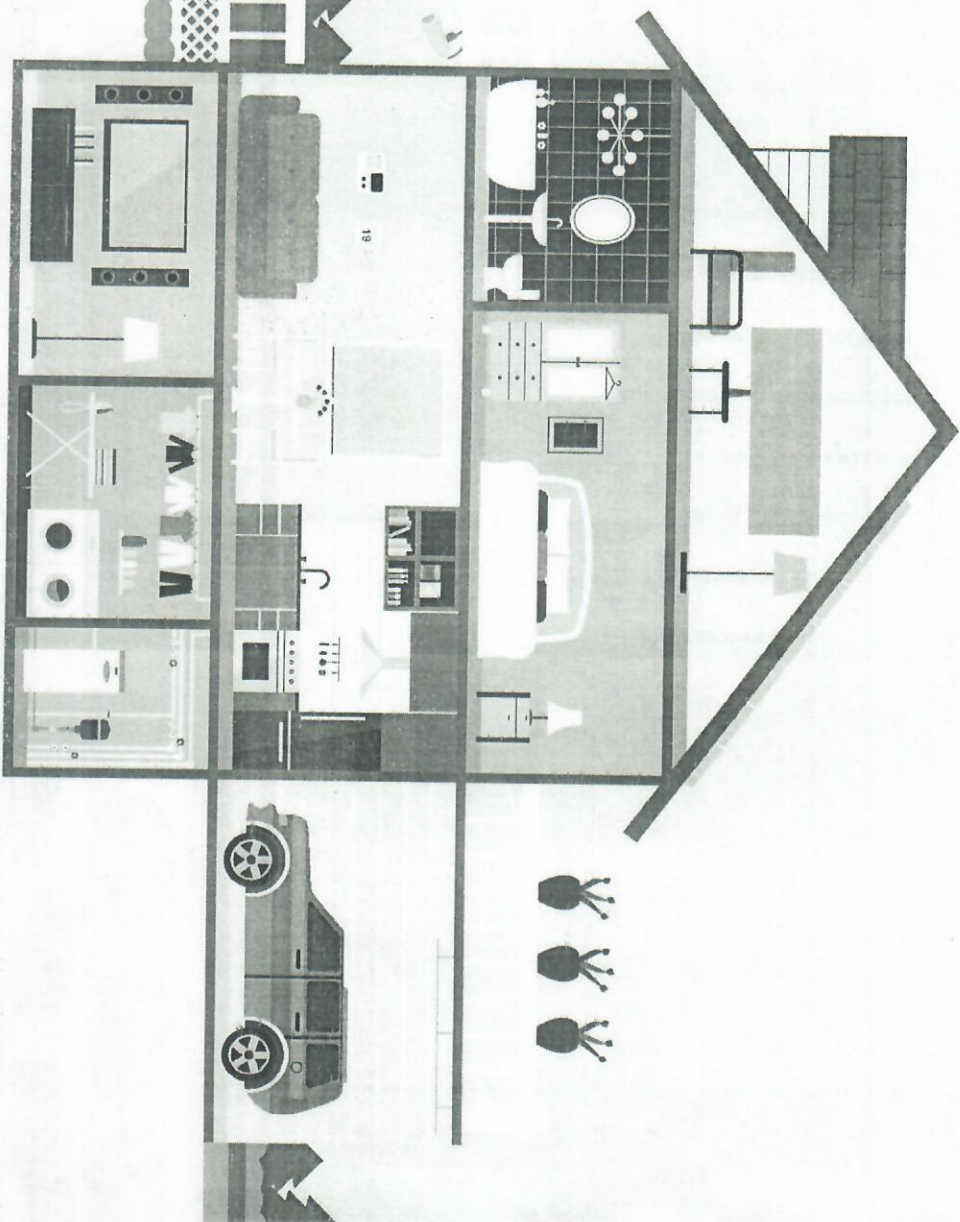
*Jiovany lleva una vida muy ocupada. Además de sus responsabilidades familiares, es el dueño de dos tiendas pequeñas. Como su negocio apenas está empezando, Jiovany tiene que encargarse de muchas cosas por sí mismo y pasa mucho tiempo haciendo diligencias.*



*Entre semana, Jiovany y su esposa se despiertan a las 5:00 am. Para facilitar las cosas, crearon una regla de automatización que enciende las luces y abre las persianas automáticamente a esa hora. Luego, alrededor de las 6:15am cuando ya está claro, las luces se apagan automáticamente para no desperdiciar energía.*



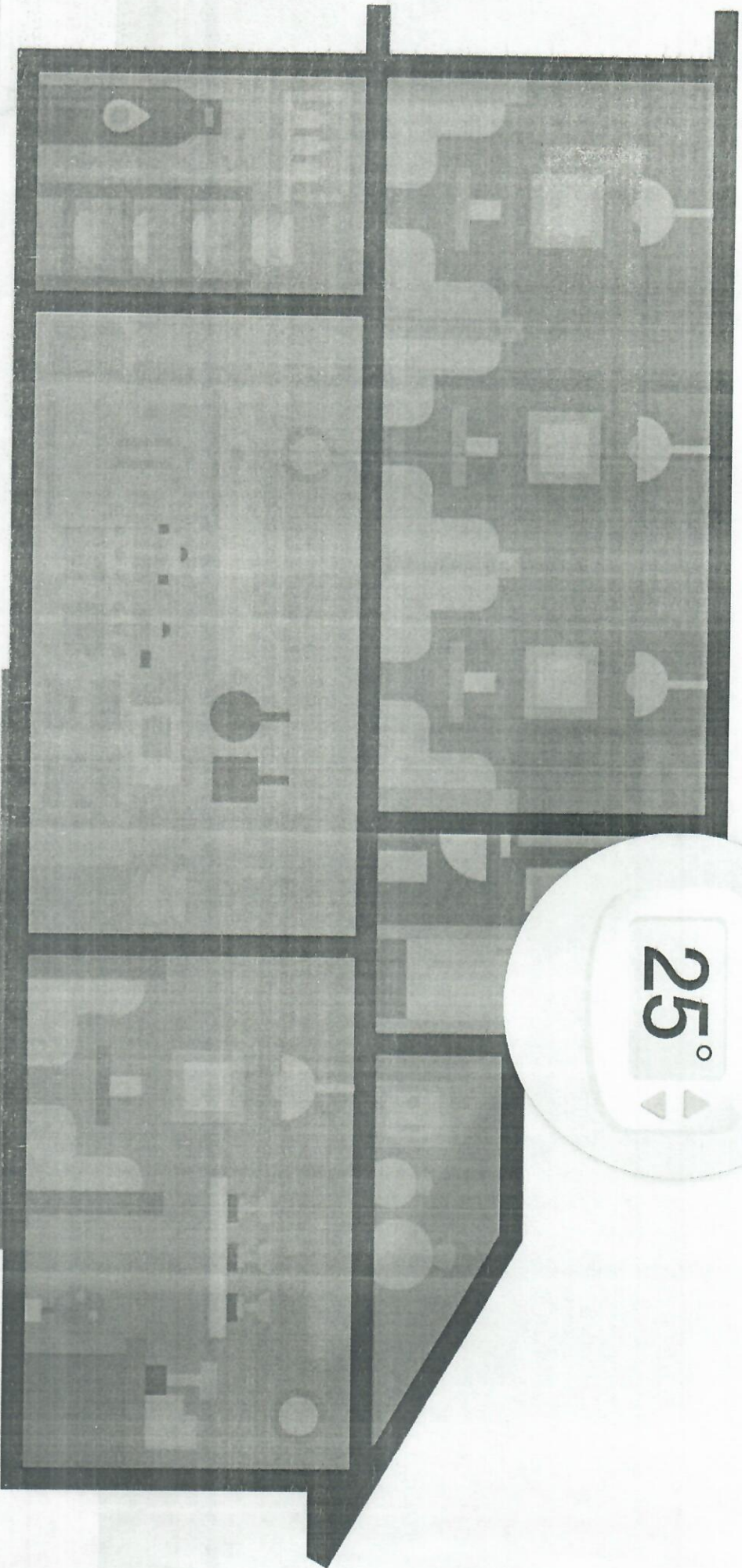
AM  
06 15



*Jiovany ahorra energía mediante horarios inteligentes en los que las luces de sus negocios y aires acondicionados se prenden automáticamente mediante desarmados del sistema.*




AM  
06 15





 Seguridad

 Empresa

 Video

 Sensor de Imagen

 Comercial

 empower

 Más

Ubicaciones | Notificaciones | Usuarios | Histórico | Cuentas de usuario

## Ubicaciones





Q Buscar...

 Acciones ▾



### Calle Principal



Desarmado 

-  Abierto tarde (3:10 pm)
-  Cierre temprano (8:02 am)



### Avenida Independencia



Desarmado 

-  Abierto tarde (3:10 pm)
-  Cierre temprano (8:02 am)



### Avenida Simon Bolivar

Desarmado 

-  Abierto tarde (3:10 pm)
-  Cierre temprano (1:35 pm)



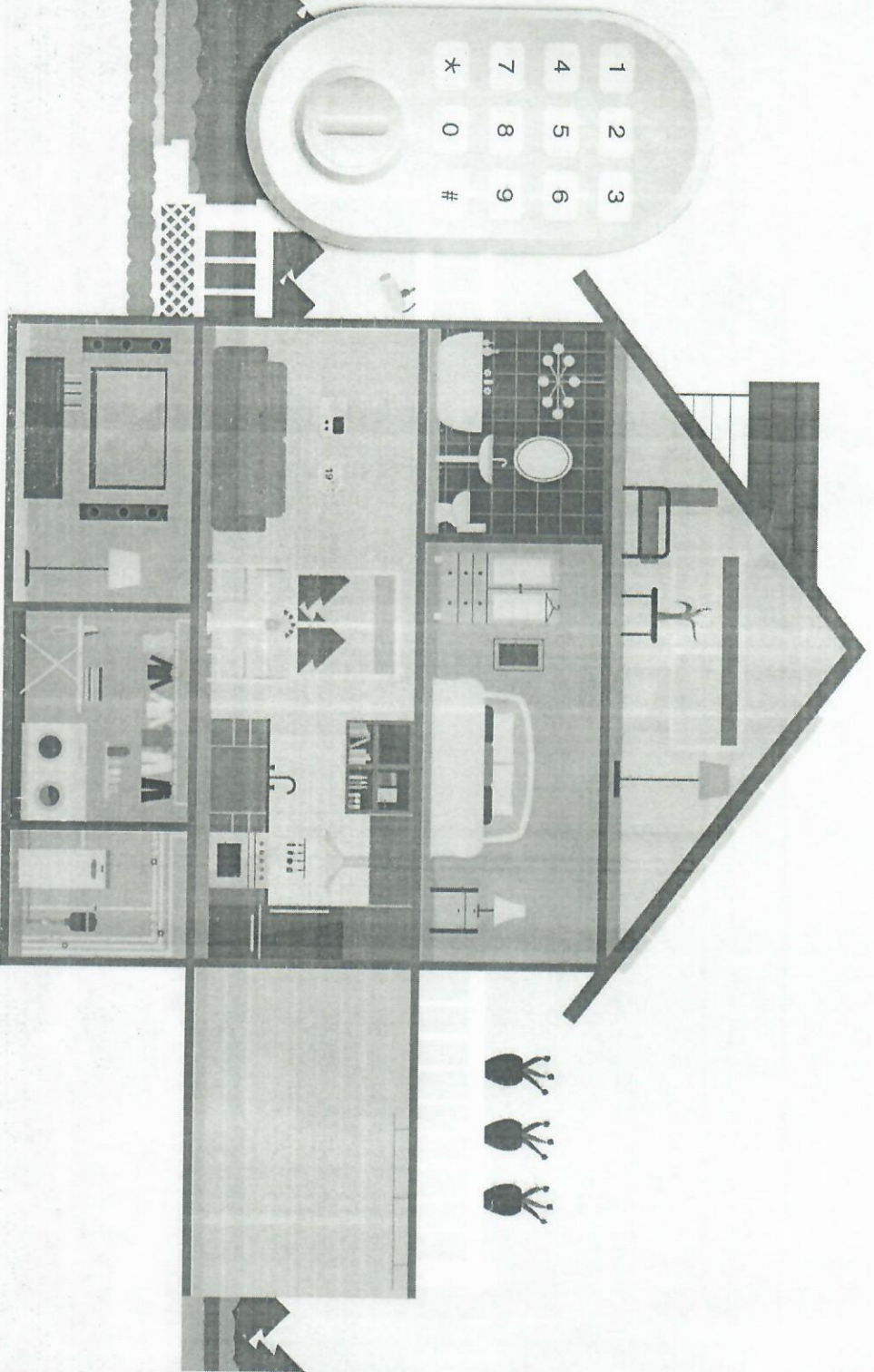
### Carrera 34-28

Desarmado 

-  Abierto tarde (3:10 pm)
-  Cierre temprano (1:37 pm)



*Algunas mañanas, Jiovany y su esposa salen con tanta prisa que se olvidan de armar el sistema de alarma.*

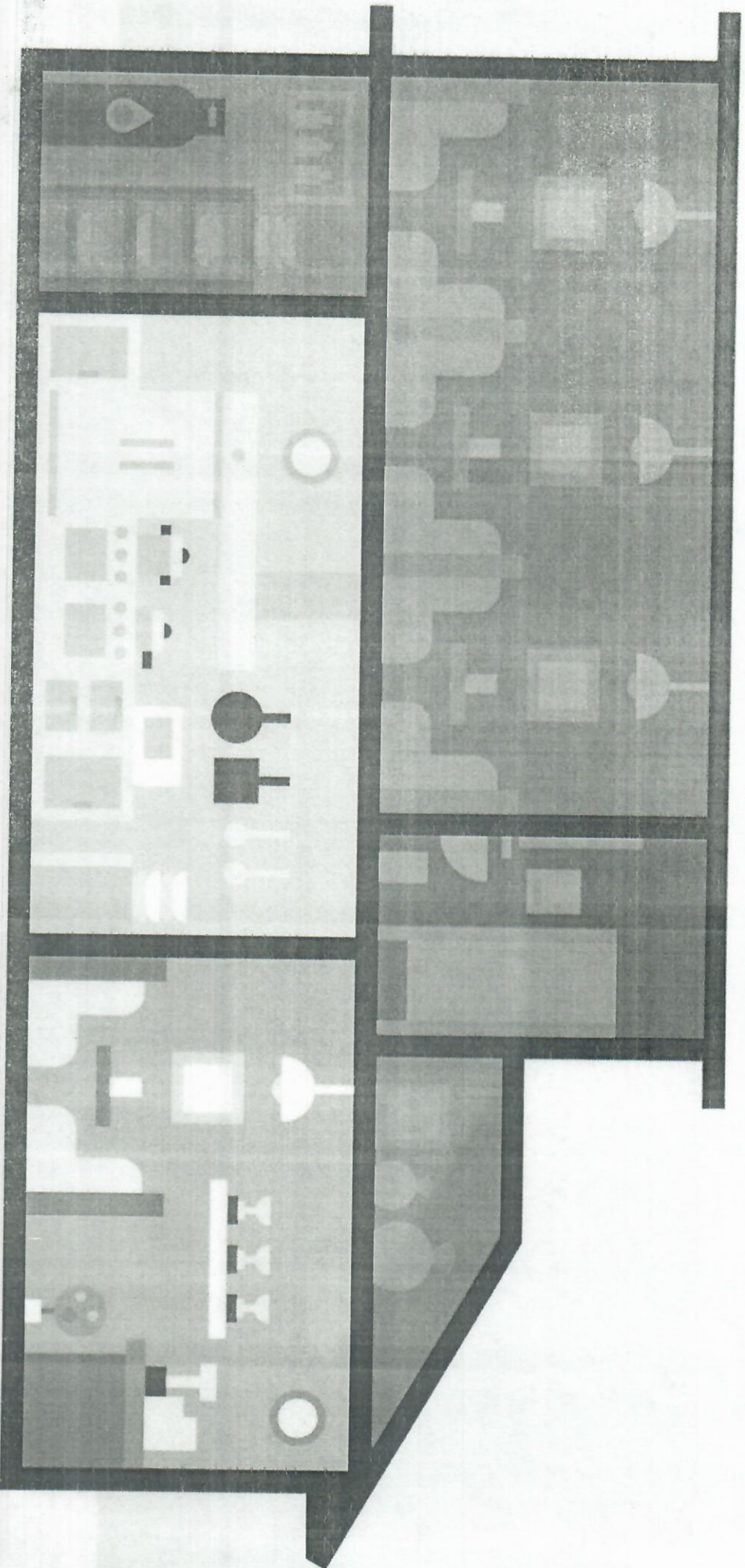




*Jiovany arma diferentes particiones o áreas en su negocio sin sacrificar la seguridad de otras áreas que requieren ser protegidas todo el tiempo.*



AM  
:07 00:



Miguel está tomando un coffee break a las 10:00am cuando recibe una notificación Push en su teléfono indicándole que la tienda que Miguel frecuenta las tiendas ha estado abierta por más de 10 minutos.

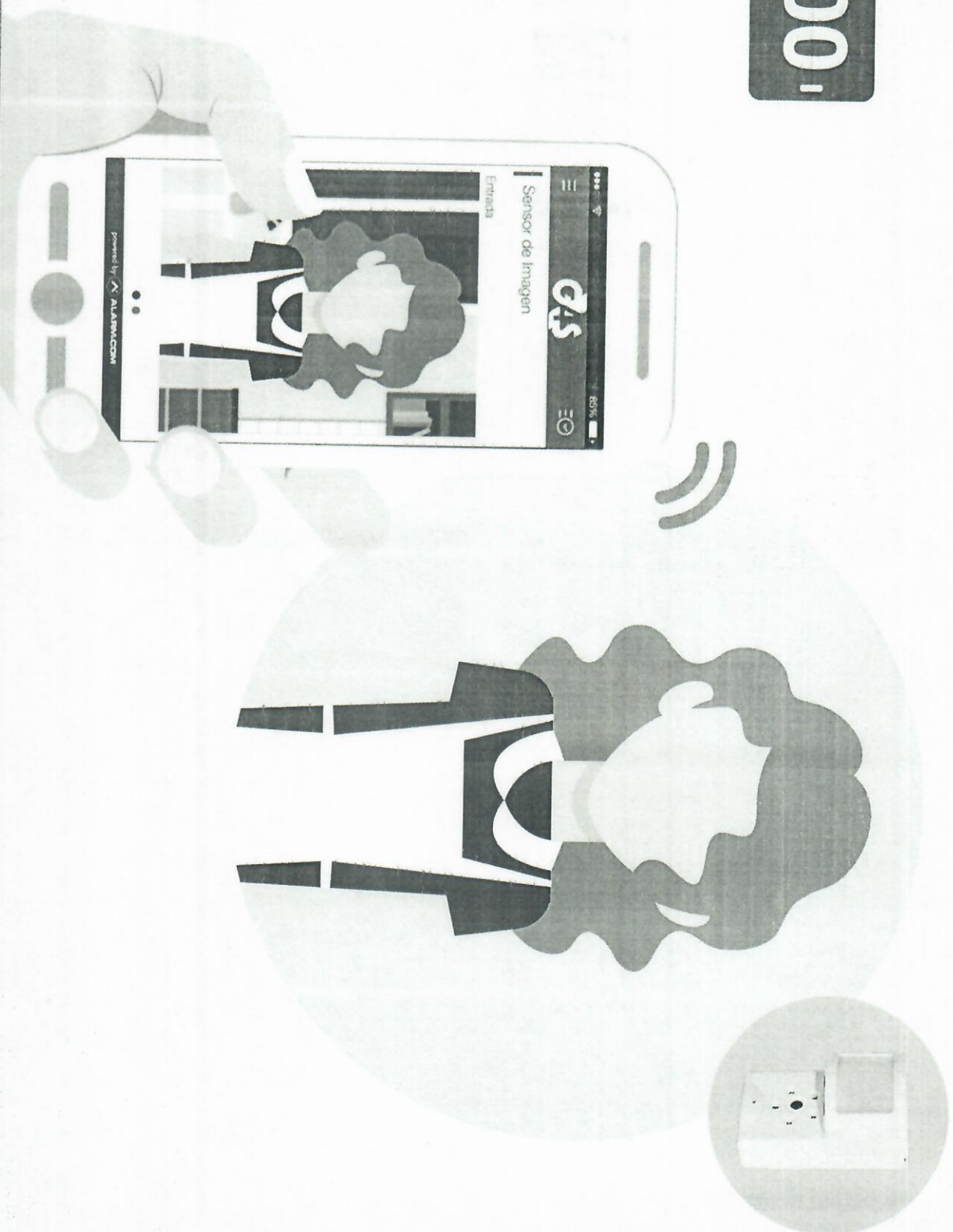




*Jiovany y su esposa viven tan ocupados que necesitan ayuda con la limpieza de la casa. Jiovany contrató una empleada que les ayuda con las labores de la casa todos los Miércoles a las 1:00pm.*



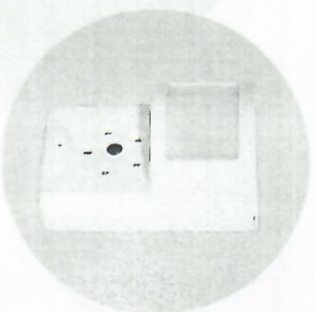
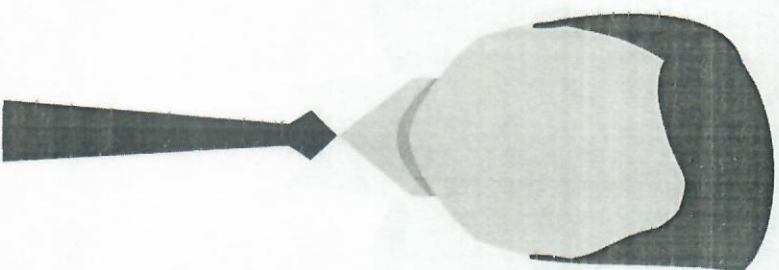
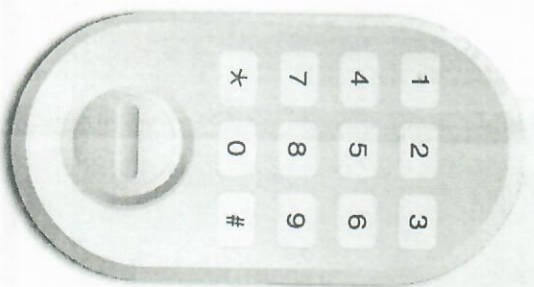
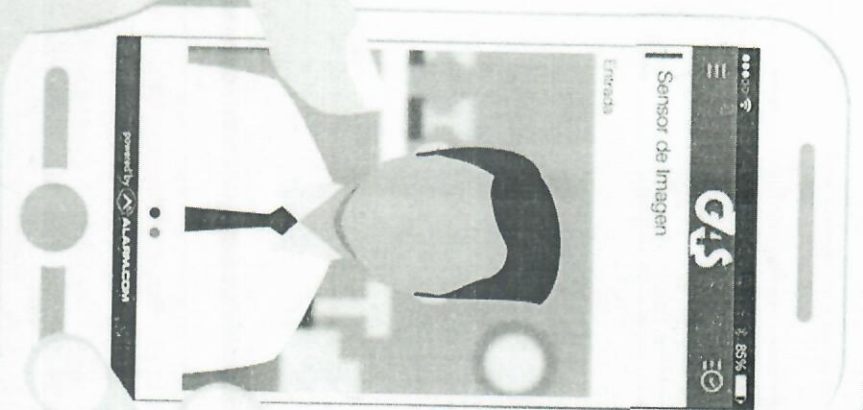
PM  
1 01 00



*Jiovany le da un código de acceso a el manager de su negocio que le permite tener acceso a áreas restringidas únicamente durante un horario específico al mismo tiempo que le notifica a Miguel cuando este acceso se genera en cualquier instante.*

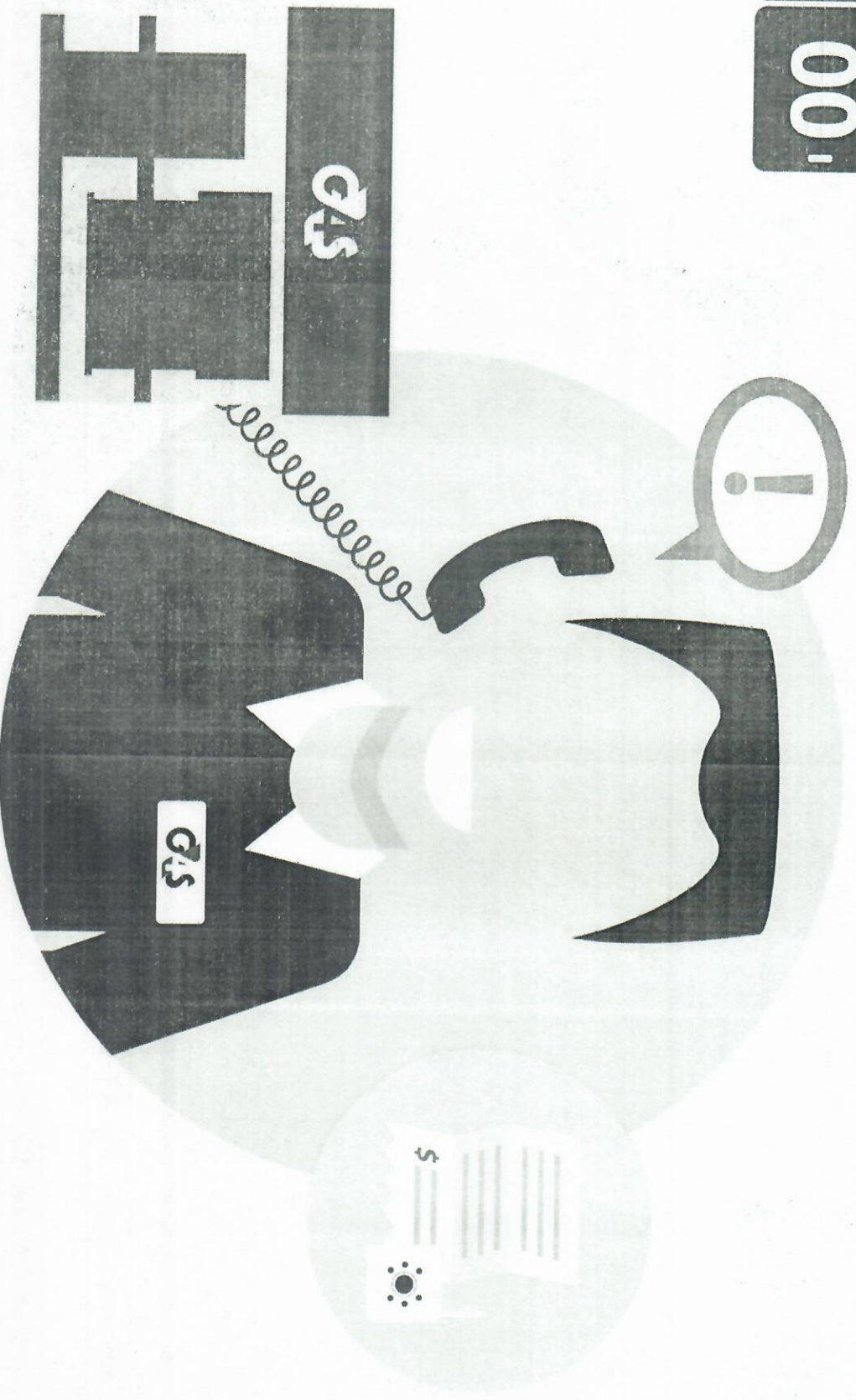
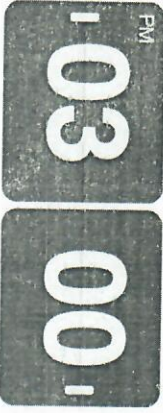


PM  
10:00





A las 3:00pm Jiovany recibe una llamada de la Empresa de Seguridad G4S para avisarle que un sensor en una de sus tiendas tiene la batería baja.

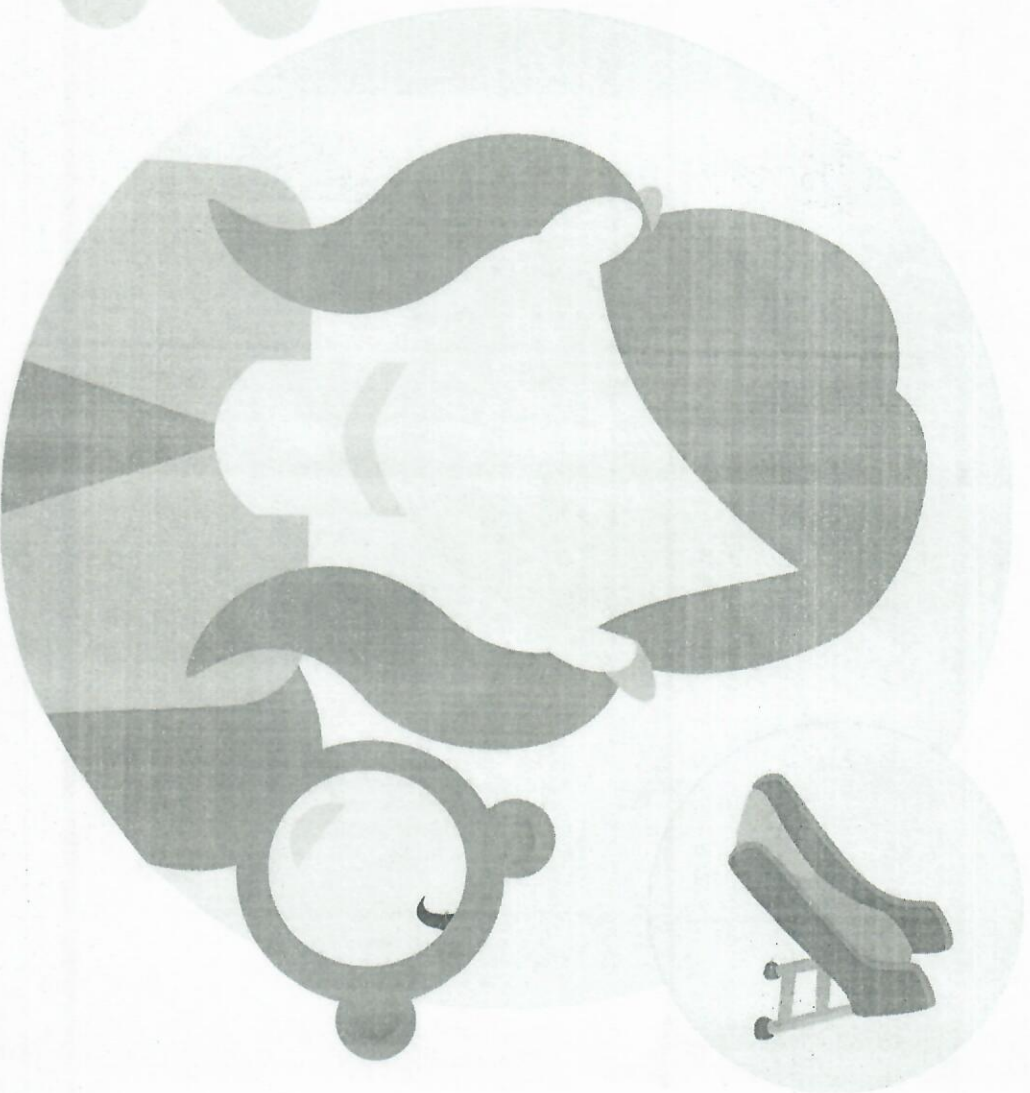




*A las 3:40pm Jiovany recibe una notificación indicándole que la niñera armó el sistema.*



PM  
03 40



Miguel contrata  
código nuevo de  
reporta en tiempo



Seguridad

Ubicaciones

Ubicaciones



Buscar

Calle Principi

Avenida Ind

Avenida Sir

Carrera 34-2

Detalle de ubicación

Marco temporal de reporte: Lunes 25 de Abril 2016

Abierto a tiempo

6:54 am  
Por: Panel

Cerrado a tiempo

7:54 pm  
Por: Panel

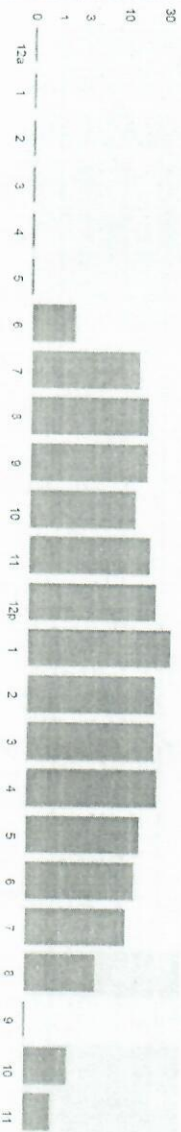
Aperturas inesperadas: 1

Cierre antes: 0  
Apertura tarde: 0  
Cierre tarde: 0

Alarmas: 0  
Problemas: 0

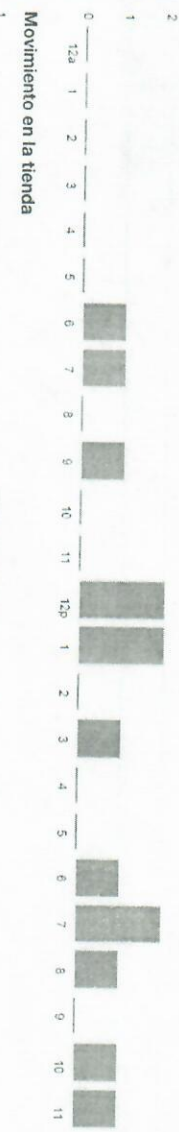
Resumen de actividad

Todos los sensores

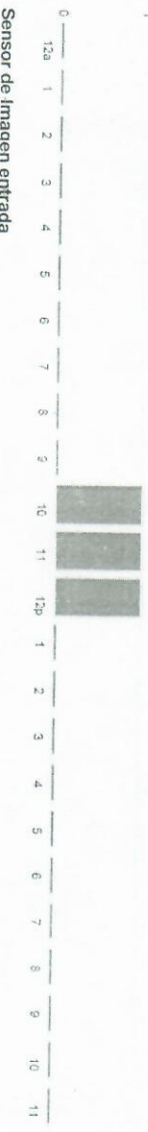


Resumen de sensores

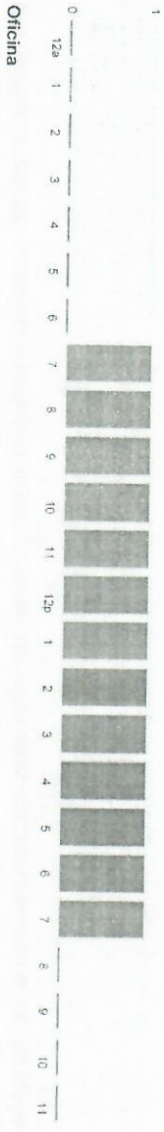
Puerta trasera



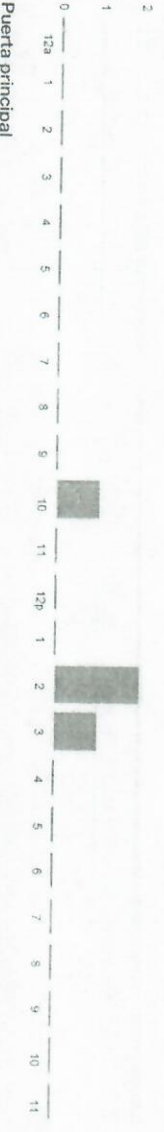
Movimiento en la tienda



Sensor de imagen entrada



Oficina



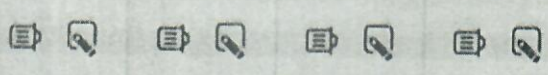
Puerta principal

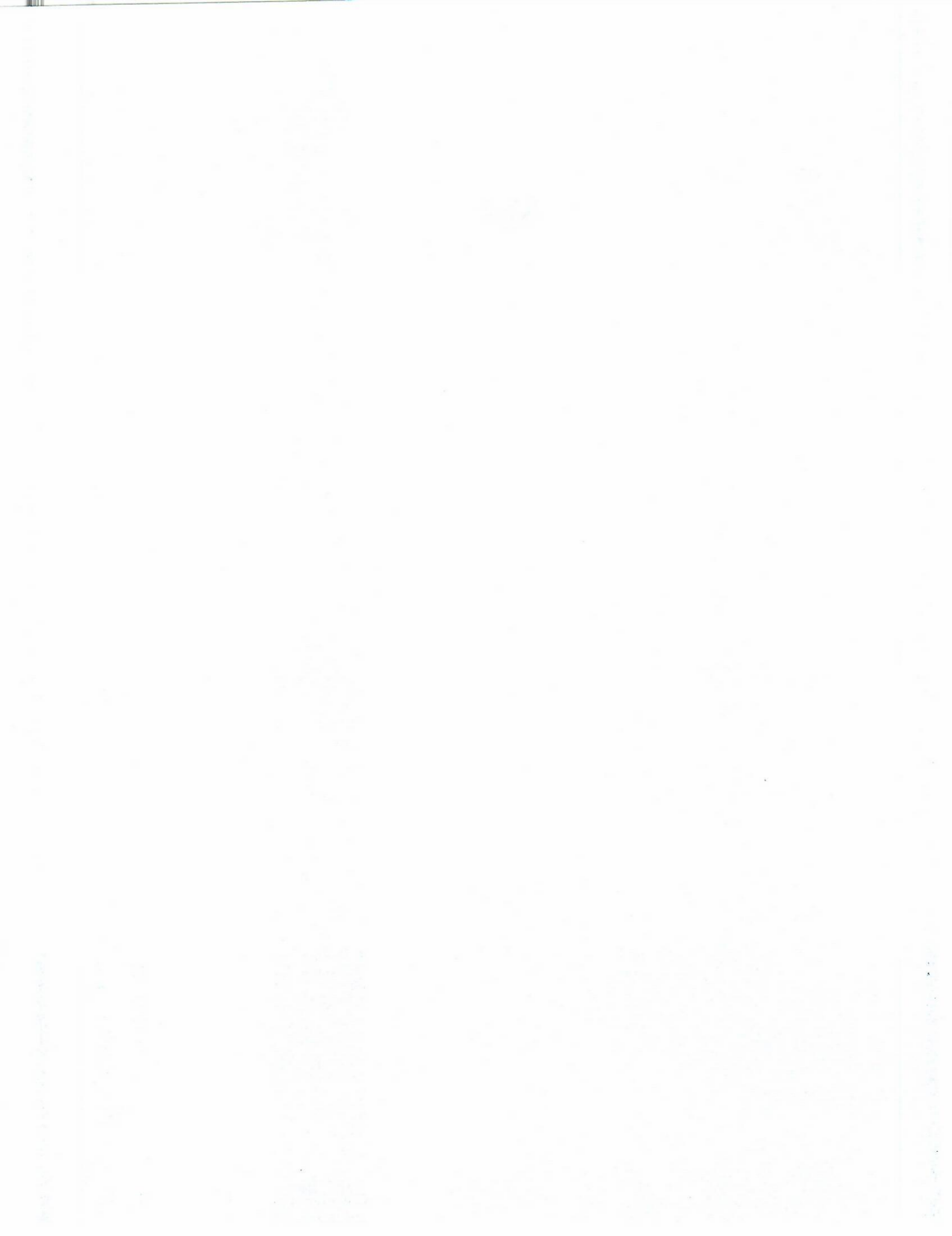


cursores con un  
sistema

Terminar Sesión

Acciones

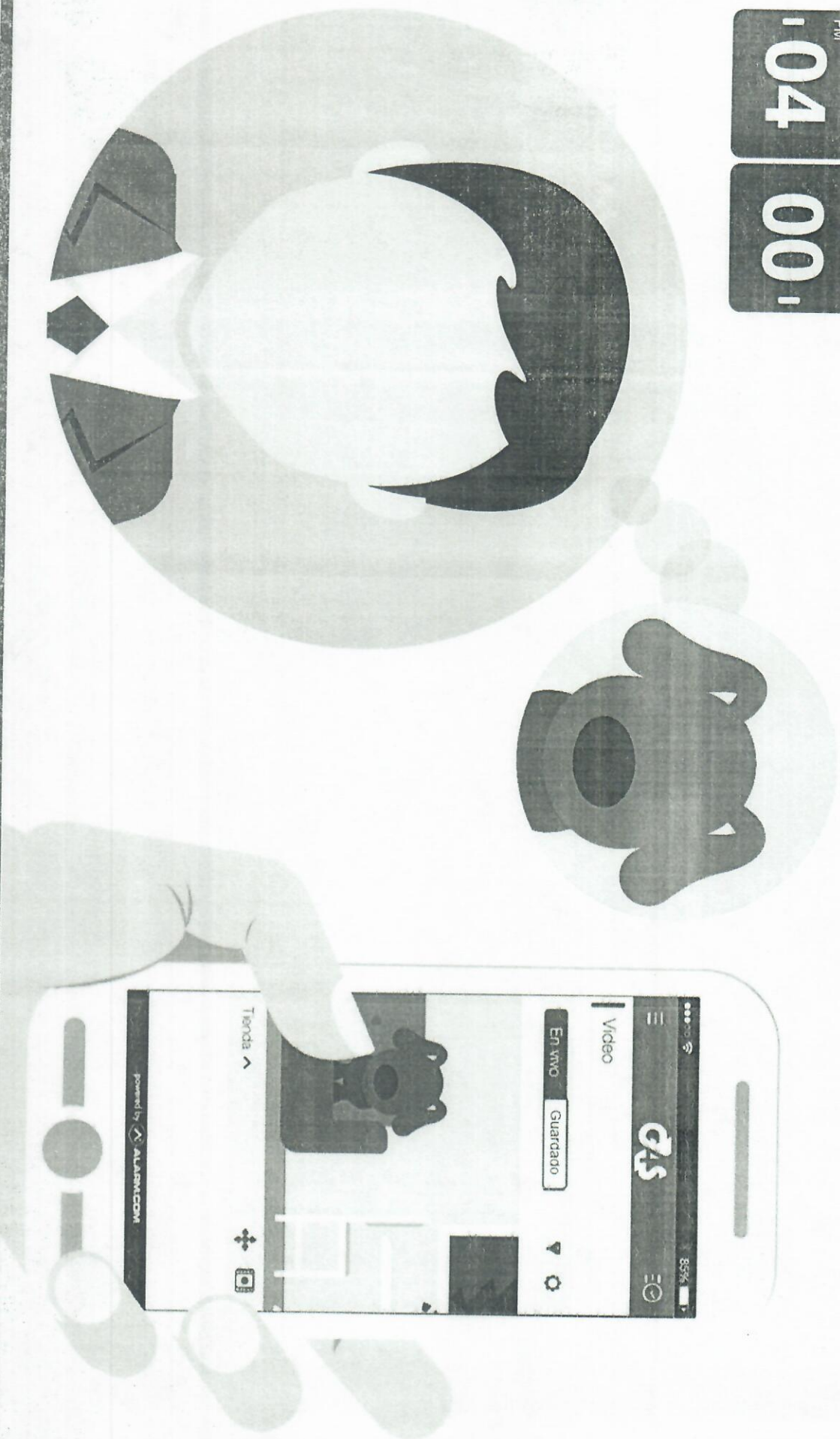




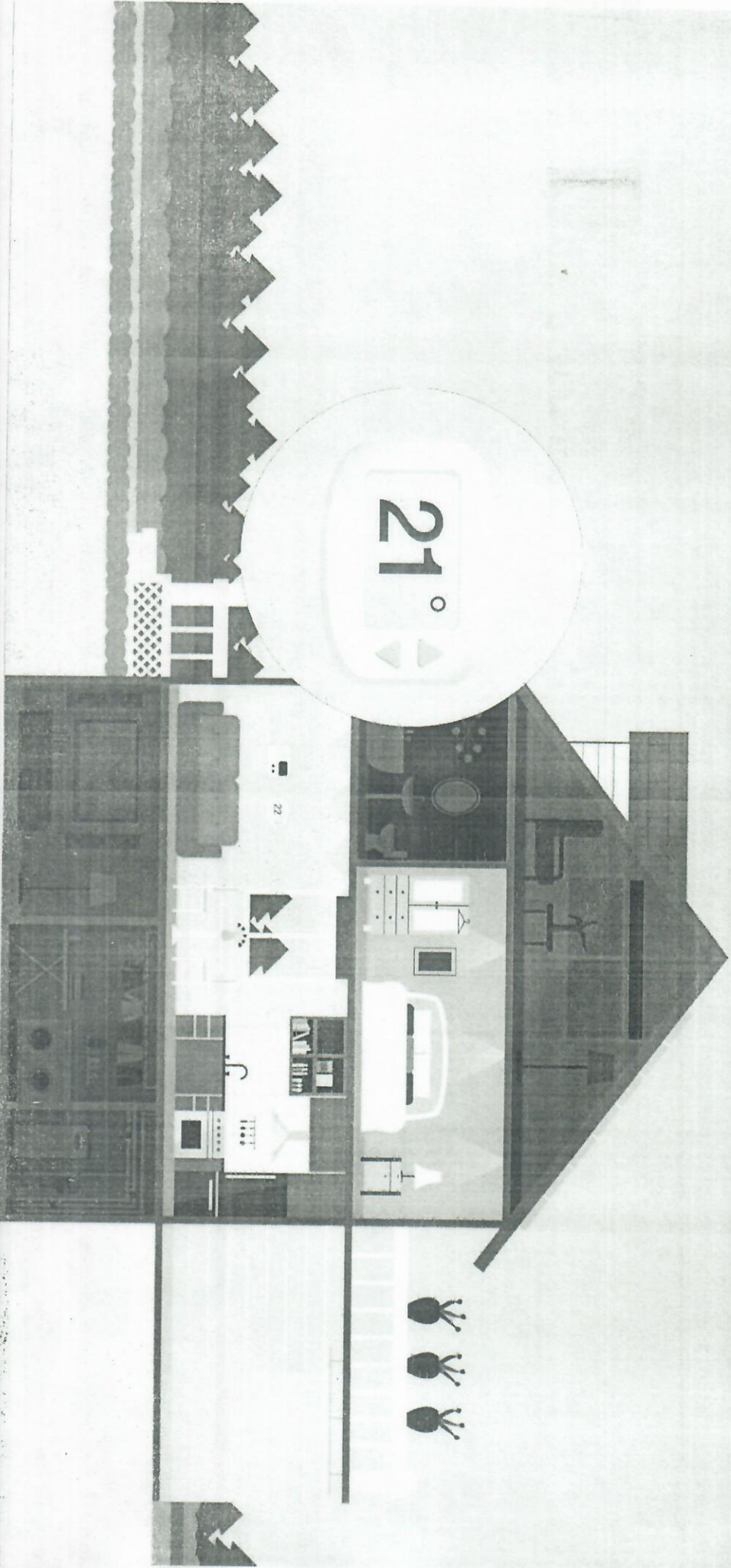
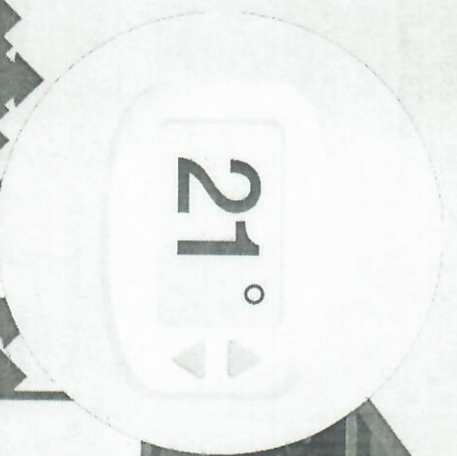
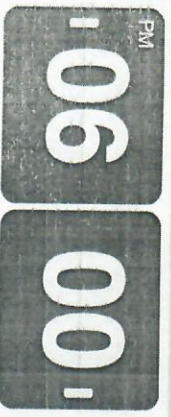
*A las 4:00pm Jiovany decide usar su aplicación móvil para echarle un vistazo a su mascota.*



PM  
04 00



*Son las 6pm. Jiovany está listo para regresar a su casa después de un largo día y quiere asegurarse de que al llegar tendrá un ambiente cómodo con un mínimo de esfuerzo y sin desperdiciar energía.*

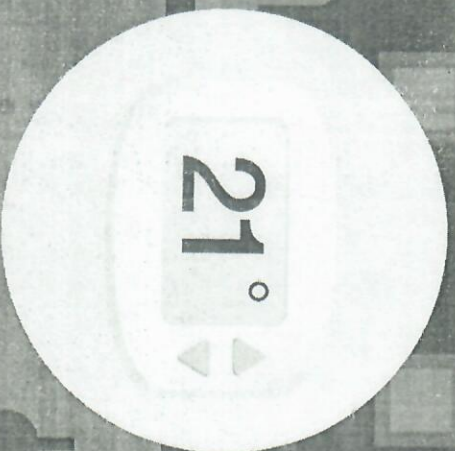






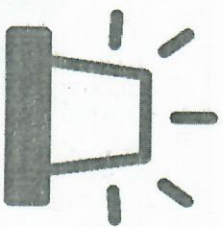
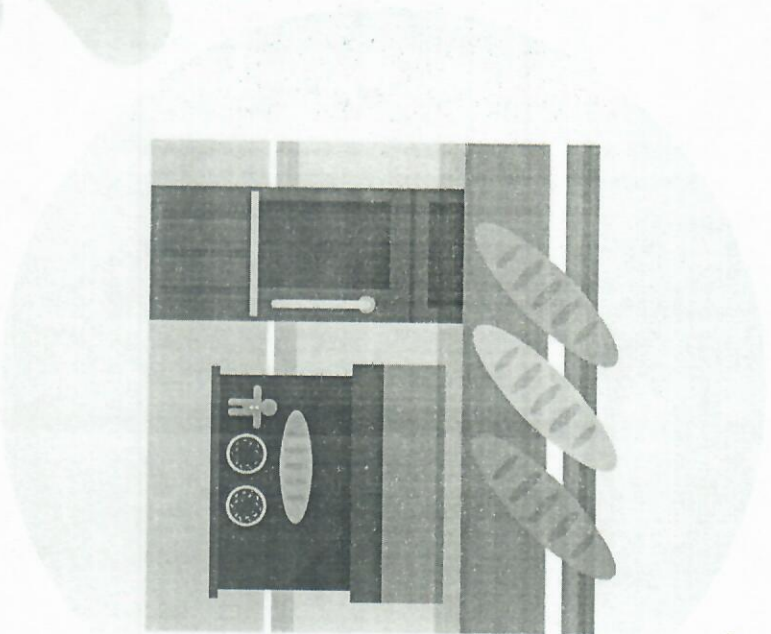
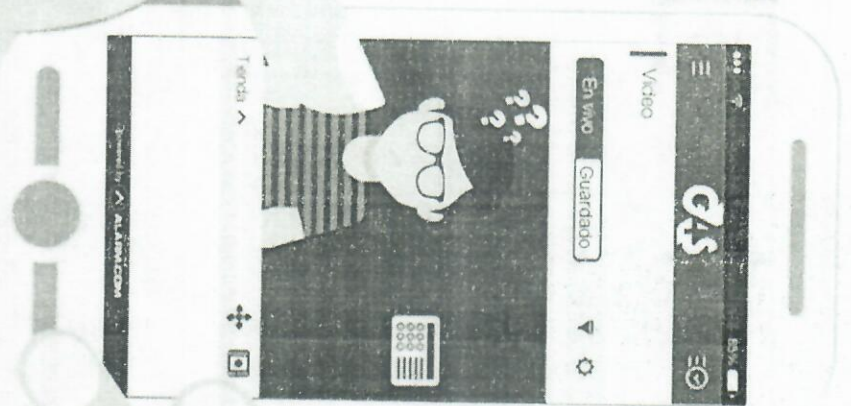
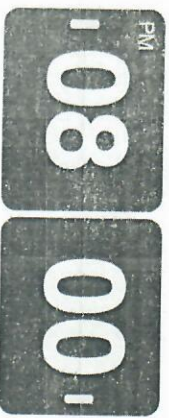
*Jiovany programa el sistema para que sus negocios se armen o desarmen automáticamente sin necesidad de dar códigos del Sistema a sus empleados. Esto le permite asociar múltiples reglas a dichos eventos, por ejemplo cuando su negocio cierra se pueden encender luces exteriores, apagar luces interiores, apagar aire acondicionado.*

PM  
06 00





*Jiovany recibe una llamada de su Central de Monitoreo informándole que una de las tiendas está reportando un estado de alarma. Casi al mismo tiempo, recibe un email y una notificación Push informándole de la misma situación.*

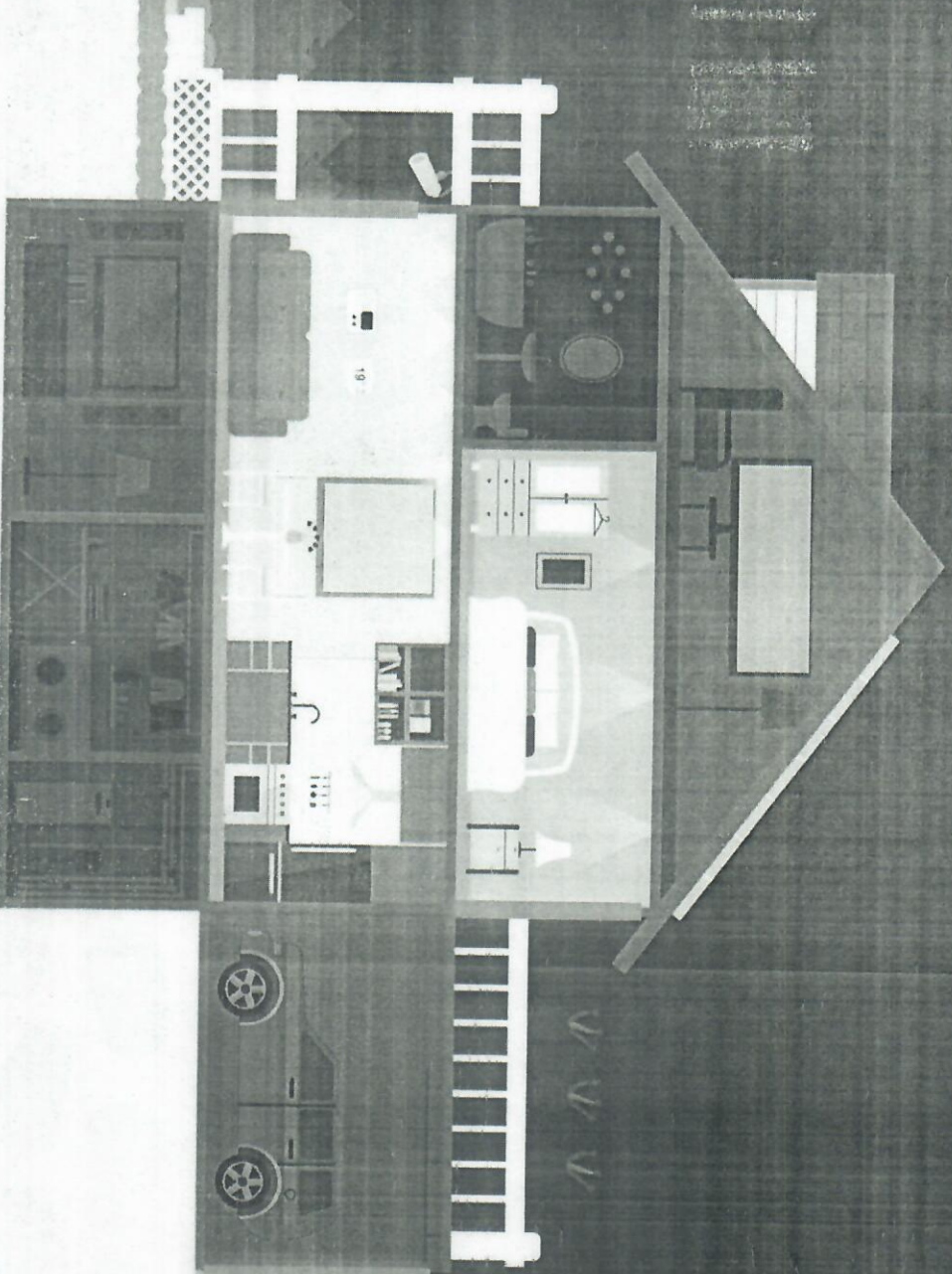




*En la noche, Jiovany se queda dormido leyendo en la cama. Para sentirse más segura, su esposa usa la aplicación en el Apple Watch para armar el sistema sin tener que moverse de la cama.*



PM  
10 00





SEGURIDAD AVANZADA



MONITOREO POR VIDEO



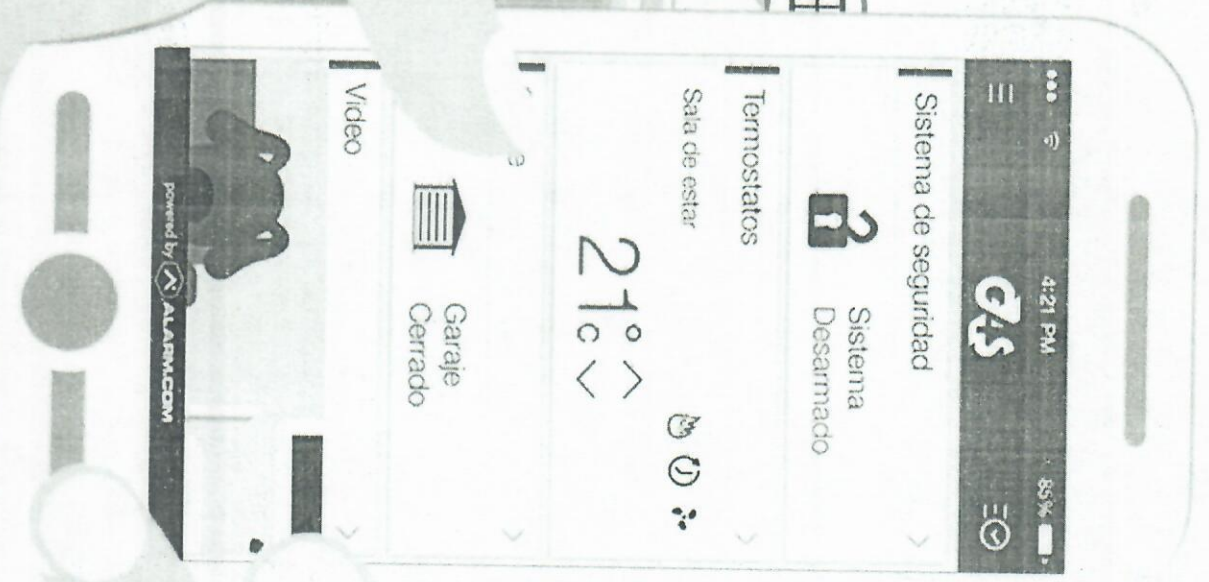
AUTOMATIZACIÓN



ADMINISTRACIÓN DE ENERGÍA



SERVICIOS INTERACTIVOS







SEGURIDAD AVANZADA



MONITOREO POR VIDEO



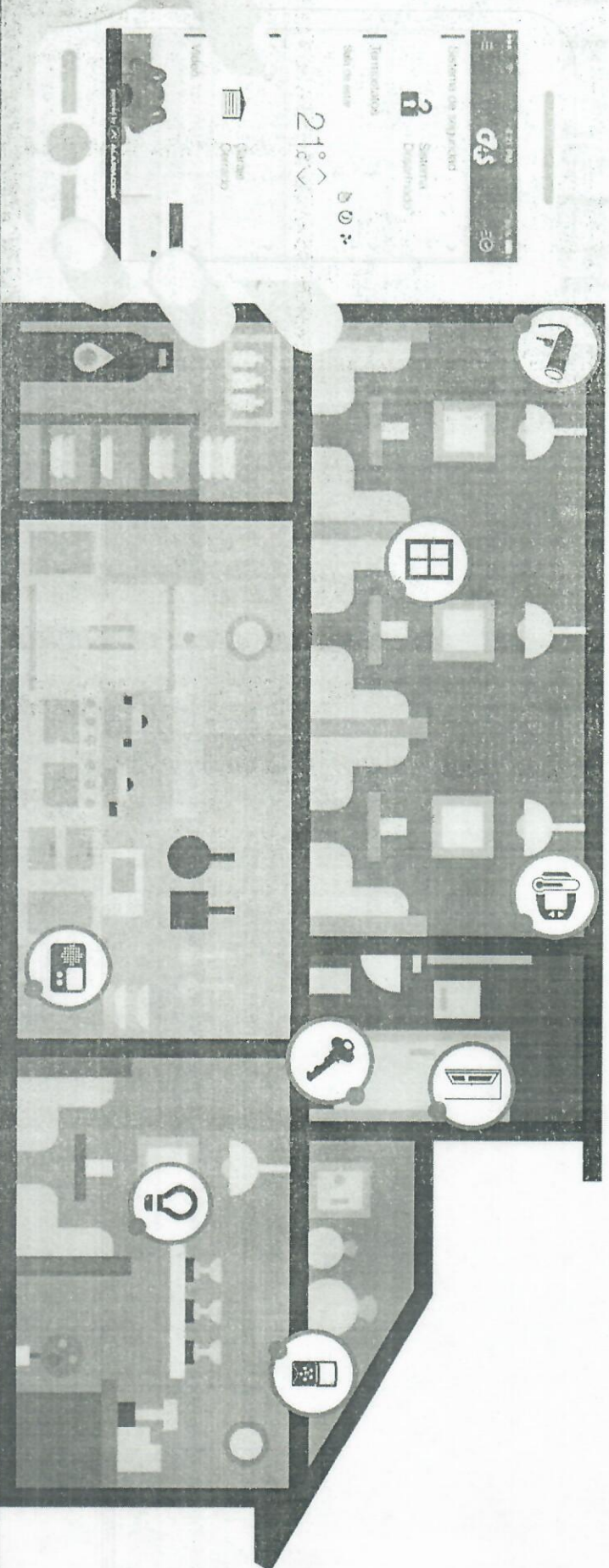
AUTOMATIZACIÓN



ADMINISTRACIÓN DE ENERGÍA



SERVICIOS INTERACTIVOS



# PROPUESTA ECONÓMICA SISTEMA DE ALARMAS 2 SEDES

Valor Monitoreo y alarma para 2 sedes Mensual	Valor Monitoreo y alarma para 2 sedes Anual
\$247.346	\$2.968.152

## Servicios incluidos:

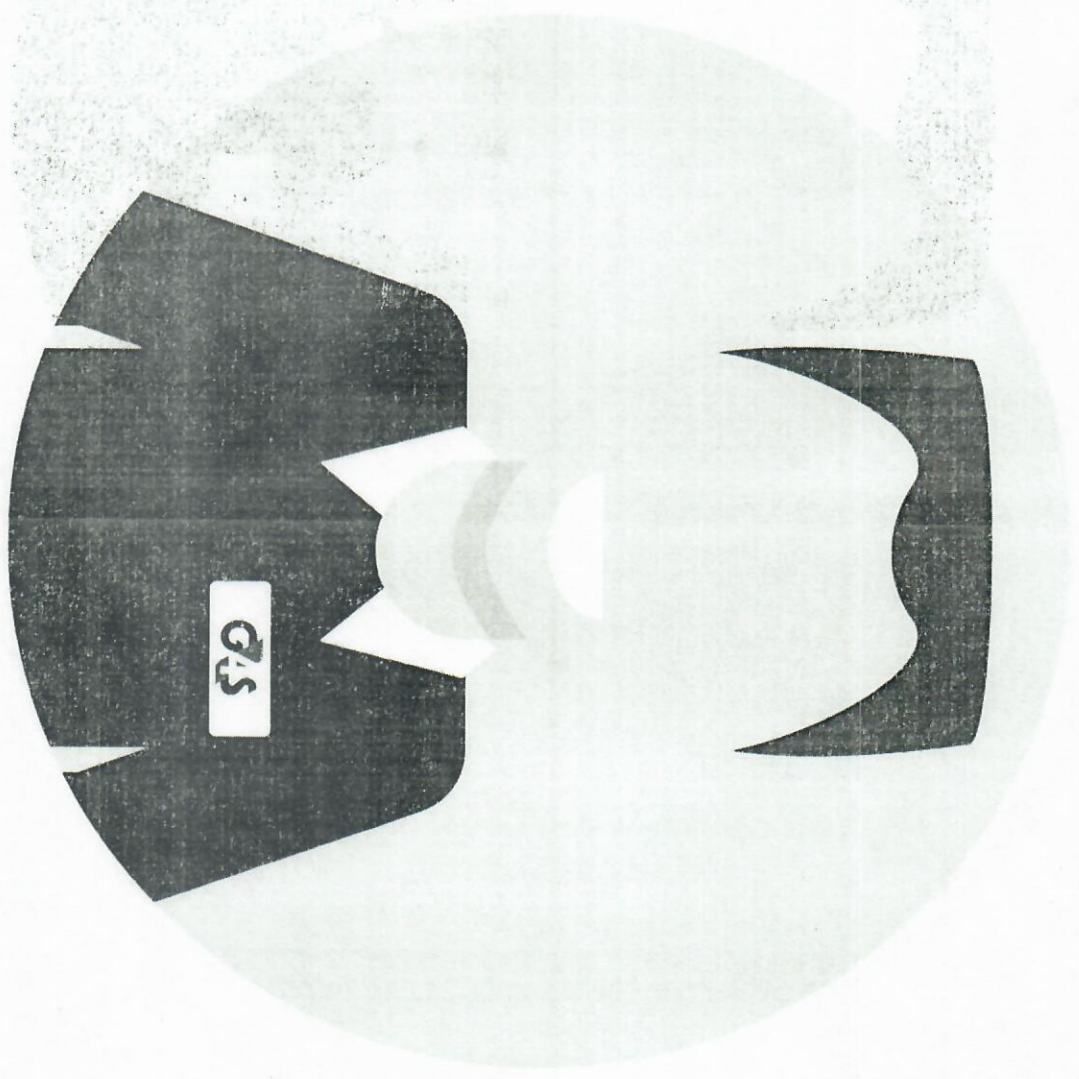
- Monitoreo de alarma 24/7
- Mantenimientos preventivos y correctivos.
- Supervisión motorizada.
- Soporte técnico 24 H.
- Notificación de eventos.
- Contrato y financiación a 24 meses.

# PROPUESTA ECONÓMICA SISTEMA DE TELEVIGILANCIA SEDE PRINCIPAL

Valor de	Valor de
Televigilancia 6 Cámaras Mensual	Televigilancia 6 Cámaras Anual
\$243.152	\$2.917.824

## Servicios incluidos:

- Monitoreo por evento en cámaras
- Parametrización de cámaras de manera individual.
- App.
- Soporte de especialistas para atención de inquietudes.
- Apoyo de la Policía Nacional.
- Notificación de eventos reales a nuestra central.
- Reducción de falsas activacion



**GAS**

powered by  **ALARM.COM**