

ACTA DE SUPERVISION NRO 01 DEL CONTRATO N°194-2025

N° DE CONTRATO	N°194-2025
REPRESENTANTE LEGAL	DIANA MARIA TABARES CLAVIJO
NIT	890.700.901-4
CONTRATISTA	CALDAS MEDICAS S.A.S.
NIT	890.806.147-3
OBJETO	ADQUISICION DE EQUIPOS BIOMEDICOS PARA PUESTOS DE SALUD DEL HOSPITAL SAN VICENTE DE PAUL ESE DE FRESNO TOLIMA
SUPERVISOR	SILVIA LILIANA GOMEZ RODRIGUEZ
PLAZO	DIEZ (10) DIAS

Se realiza supervision cuyo objeto es la ADQUISICION DE EQUIPOS BIOMEDICOS PARA PUESTOS DE SALUD DEL HOSPITAL SAN VICENTE DE PAUL ESE DE FRESNO TOLIMA. El término del presente contrato será de diez (10) días a partir de la firma del acta de inicio o hasta agotar su valor contado a partir de la firma del acta de inicio.

Para Efectos presupuestales el valor del presente contrato se fija en la suma CUATROCIENTOS CUARENTA Y CINCO MILLONES NOVECIENTOS SESENTA Y CUATRO MIL CUATROCIENTOS PESOS MCTE (\$445.964.400), a un (01) sólo pago por valor del contrato, una vez recibidos a satisfacción los bienes objeto del contrato y practicadas las pruebas respectivas de funcionamiento. Para el pago se requerirá de la presentación de la factura, la cual fue enviada al correo institucional y presentación por parte del contratista del pago de los aportes al sistema general de seguridad social (salud, pensión, ARL) y aportes parafiscales (Caja de Compensación Familiar, SENA e ICBF), cuando haya lugar.

El contratista se obliga para con el Contratante a suministrar los siguientes bienes:

ITEM	NOMBRE DEL EQUIPAMIENTO Y/O MOBILIARIO	ESPECIFICACIONES TÉCNICAS MÍNIMAS	CANTID
1	CAMILLA FIJA PARA EXAMEN	1. SUPERFICIE FIJA DE UN PLANO 2. FABRICADA EN COLD-ROLLED 3. ACABADO EN PINTURA ELECTROSTÁTICA 4. TAPIZADO EN TABLEX O MATERIAL SINTÉTICO DE ALTA RESISTENCIA 5. DIMENSIONES APROXIMADAS (LARGO, ANCHO, ALTO) DE 1.80 cm X 60 +/- 5cm X 80 +/- 5 cm RESPECTIVAMENTE 6. CAPACIDAD DE CARGA MÍNIMO 120 kg	1
2	ELECTROCARDÍOGRAFO.	1. PANTALLA CON TECNOLOGÍA LCD TÁCTIL MÍNIMO 8 PULGADAS 2. VISUALIZACIÓN DE 12 DERIVACIONES SIMULTANEAS 3. IMPRESORA TÉRMICA INCORPORADA 4. VOLTAJE DE ALIMENTACIÓN 110V - 120V, 60Hz 5. INCLUYE BATERÍA RECARGABLE LI-ION, CON DURACIÓN MÍNIMO DE 3,5 HORAS.(+/- 10%) 6. ACCESORIOS PARA PACIENTES ADULTO-PEDIÁTRICOS (CHUPAS Y CLAMPS)	1

		<p>9. MÍNIMO DOS MODOS DE TRABAJO AUTOMÁTICO Y MANUAL</p> <p>10. DETECCIÓN Y ALERTA DE DESCONEXIÓN DE ELECTRODOS</p> <p>11. GANANCIA SELECCIONABLE COMO MÍNIMO ENTRE 2.5, 5, 10, 25, (+5%)</p> <p>12. MEDICIONES DE LOS INTERVALOS DE EGC (PR,QRS, QT,QTc Y RR)</p> <p>13. PROTECCIÓN CONTRA DESCARGA DE DESFIBRILADOR</p> <p>14. DETECCIÓN DE MARCAPASOS.</p> <p>15. SISTEMA DE INTERPRETACIÓN DE ALARMAS MÍNIMAS: FALLO CARDÍACO, FIBRILACIÓN VENTRICULAR,TAQUICARDIA Y BRADICARDIA</p> <p>16. INCLUYE CARRO DE TRANSPORTE CON CANASTILLA Y FRENOS</p> <p>17. ALMACENAMIENTO MÍNIMO DE 400 EXÁMENES ECG</p>	
3	TENSIÓMETRO DE PARED	<p>1. EQUIPO PARA INSTALACION EN PARED.</p> <p>2. ESCALA DE MEDIDA DE 0 mmHg A 300 mmHg.</p> <p>3. INCLUYE CANASTILLA PARA ALMACENAMIENTO DE ACCESORIOS</p> <p>4. EJE DE ROTACIÓN EN LA BASE QUE PERMITE GIRAR EL EQUIPO PARA LECTURA.</p> <p>5. INCLUYE PERA DE INSUFLADORA PARA INSUFLAR EL BRAZALETE.</p> <p>6. PRECISIÓN MÍNIMA DE +/-3 mmHg.</p> <p>7. INCLUYE TUBO EN ESPERIAL EXTENSIBLE HASTA POR LO MENOS 2 METROS.</p> <p>8. INCLUYE BRAZALETE ADULTO, OBESO Y PEDIATRICO DE DOS VÍAS</p> <p>9. INCLUYE VÁLVULA DE PURGA DE PRESIÓN.</p>	1
4	BÁSCULA BEBÉ DE GRADO MEDICO, RESOLUCIÓN 0002455 DE 14 JUNIO 2016	<p>1. BÁSCULA PARA PACIENTES BEBÉ Y PEDIÁTRICO</p> <p>2. INCLUYE PLATAFORMA PARA MEDICIÓN DE PESO EN PACIENTES PEDIÁTRICOS</p> <p>3. PLATAFORMA DESMONTABLE Y/O INTERCAMBIABLE</p> <p>4.FUNCIÓN DE INGESTIÓN DE LECHE MATERNA</p> <p>5. BÁSCULA LIVIANA Y PORTÁTIL QUE PERMITE MOVILIDAD</p> <p>6. FUENTE DE ALIMENTACIÓN CON BATERÍAS (TIPO AA, AAA O 9V). INCLUYE ADAPTADOR PARA CORRIENTE ALTERNA</p> <p>7. CAPACIDAD DE CARGA MÁXIMA DE 20 Kg, COMO MÍNIMO.</p> <p>8. RANGO DE MEDICIÓN DE 0 A 10 Kg CON DIVISIÓN DE 5 g Y DE 10 A 20 Kg CON DIVISIÓN MÁXIMA DE 50 g</p> <p>9. INCLUYE PANTALLA LCD O DISPLAY PARA VISUALIZACIÓN DE RESULTADOS</p> <p>10. FUNCIONES DE: HOLD, APAGADO / DESCONEXIÓN AUTOMÁTICO Y CONMUTACIÓN LB/KG COMO MÍNIMO</p> <p>11. INCLUYE MESA DE SOPORTE</p> <p>12. INCLUYE CERTIFICACIÓN DE GRADO MÉDICO</p>	1
		<p>1. DETECCIÓN DE LA FRECUENCIA CARDIACA FETAL</p> <p>2. PANTALLA CON TECNOLOGÍA LCD</p> <p>3. DETECCIÓN DE FRECUENCIA CARDIACA FETAL MEDIA</p>	

		<p>6. FUNCIÓN DE AUTO APAGADO DESPUES DE 5 MINUTOS SIN USO</p> <p>7. INTENSIDAD DE SALIDA ULTRASÓNICA $\leq 5 \text{ mW/cm}^2$</p> <p>8. ALTAVOZ INCORPORADO CON POTENCIA DE SALIDA DE AUDIO DE 1W O MENOR</p> <p>9. RANGO DE MEDICIÓN DE FETOCARDIA ENTRE 30 A 250 LPM</p> <p>10. Sonda / TRANSDUCTOR RESISTENTE AL AGUA</p> <p>11. OPCIÓN DE MODO DE CÁLCULO MANUAL.</p> <p>12. INCLUYE BATERÍA/S RECARGABLES CON MÍNIMO 8 HORAS DE FUNCIONAMIENTO CONTINUO.</p> <p>13. INCLUYE CARGADOR</p>	
6	BÁSCULA DE GRADO MEDICO ADULTO, RESOLUCIÓN 0002465 DE 14 JUNIO 2016.	<p>1. CON PANTALLA LCD PARA VISUALIZACIÓN DE RESULTADOS, CON TAMAÑO DE DÍGITO MÍNIMO DE 1 PULGADA, 25 mm</p> <p>2. CAPACIDAD DE CARGA MÍNIMA DE 220 KG.</p> <p>3. RESOLUCIÓN DE MEDIDA DE 0.1 KG / 0.2 KG</p> <p>4. ALIMENTACIÓN ELÉCTRICA: BATERÍAS TIPO AA O AAA Y ADAPTADOR CA - CC</p> <p>5. FUNCIÓN DE MEDIDA EN LIBRAS/KILOGRAMOS.</p> <p>6. FUNCIONES RETENER/LIBERAR Y TARA.</p> <p>7. FUNCIÓN DE DESCONEXIÓN AUTOMÁTICA.</p> <p>8. INCLUYE CERTIFICACIÓN DE GRADO MÉDICO.</p>	1
7	EQUIPO PARA DIAGNÓSTICO DE ORGANOS DE LOS SENTIDOS PARED	<p>1. INCLUYE TRANSFORMADOR DE PARED CON VOLTAJE DE ENTRADA AC DE 110 - 120 V 60 HZ Y VOLTAJE DE SALIDA DE 3.5V PARA CADA MANGO</p> <p>2. INCLUYE OFTALMOSCOPIO Y OTOSCOPIO CON SISTEMA DE LUZ LED</p> <p>3. INCLUYE CABLE ESPIRAL DE GRAN LONGITUD PARA CADA MANGO</p> <p>4. FUNCIÓN DE ENCENDIDO Y APAGADO AUTOMÁTICO AL RETIRAR Y COLOCAR EL MANGO EN SU BASE</p> <p>5. INCLUYE JUEGO DE ESPÉCULOS PARA OTOSCOPIO</p> <p>6. OFTALMOSCOPIO CON MÍNIMO 18 LENTES DE ENFOQUE CON RANGO DE -35 A +40 DIOPTRIAS</p> <p>7. FILTRO DE AZUL COBALTO, FILTRO LIBRE DE ROJO Y FILTRO POLARIZADOR INCLUIDOS EN EL OFTALMOSCOPIO</p> <p>8. LENTE DE MAGNIFICACIÓN DEL OTOSCOPIO DE MÍNIMO 2X</p> <p>9. OTOSCOPIO ADECUADO PARA PRUEBAS NEUMÁTICAS</p>	1
8	MONITOR DE SIGNOS VITALES.	<p>1. MONITOR DE PACIENTE</p> <p>2. PANTALLA CON RESOLUCIÓN MÍNIMA DE 800 X 600 PÍXELES</p> <p>3. PANTALLA CON TECNOLOGÍA TFT O LCD A COLOR CON TAMAÑO MÍNIMO DE 10,1"</p> <p>4. PARÁMETROS MÍNIMOS MONITOREABLES: ECG, SPO2, RESP, NIBP, TEMP.</p> <p>5. ECG VELOCIDAD DE BARRIDO MÍNIMO: 12,5 mm/s, 25mm/s, 50mm/s, ANÁLISIS Y DETECCIÓN AUTOMÁTICA DE ARITMIAS: TAQUICARDIAS Y BRADICARDIAS.</p> <p>6. INCLUYE BATERÍA DE 12 V DC RECARGABLE CON AUTONOMÍA MÍNIMA DE 3 HORAS</p> <p>7. SISTEMA DE ALMACENAMIENTO DE EVENTOS DE ALARMA.</p>	1

		<p>9. MEDICIÓN DE PULSOXIMETRÍA CON RESOLUCIÓN SPO2 DE 1%, Y FRECUENCIA DE PULSO CON RESOLUCIÓN DE 1 BPM</p> <p>10. MEDICIÓN DE NIBP CON RESOLUCIÓN DE 1 mmHg</p> <p>11. TIEMPO DE RECARGA DE LA BATERÍA DE 3 HORAS PARA MÍNIMO 80% DE CARGA</p> <p>12. INCLUYE Y ACCESORIOS PARA PACIENTES TIPO ADULTO, PEDIÁTRICO Y NEONATAL, BRAZALETES Y SENSORES SOP2</p> <p>13. NIBP CON MEDICIÓN DE PARÁMETROS SISTÓLICO, DIASTÓLICO Y MEDIO CON EXACTITUD DE +/- 5 mmHg COMO MÁXIMO</p> <p>14. MEDICIÓN DE RESPIRACIÓN CON RESOLUCIÓN DE 1 RPM Y EXACTITUD DE +/- 2RPM (+/- 1 RPM)</p> <p>15. MEDICIÓN DE TEMPERATURA CON RESOLUCIÓN DE 0,1 °C Y ERROR DE MEDIDA DE +/- 0,1°C</p> <p>16. RECONOCIMIENTO DE CABLE ECG 3 Y 5 DERIVACIONES</p> <p>17. INCLUYE CARRO DE TRANSPORTE CON FRENOS Y CANASTA</p> <p>18. COMPATIBLE PARA PACIENTES ADULTOS, PEDIÁTRICOS Y NEONATALES</p> <p>19. PERMITE VISUALIZACIÓN DE TENDENCIAS NUMÉRICAS Y GRÁFICAS DE TODOS LOS PARÁMETROS MONITORIZADOS</p> <p>20. DESPLIEGUE NUMÉRICO DE FRECUENCIA CARDÍACA Y GRÁFICA DE POR LO MENOS DOS DERIVACIONES DE ECG</p> <p>21. DESPLIEGUE NUMÉRICO DE SATURACIÓN DE OXÍGENO SPO2</p> <p>22. DESPLIEGUE NUMÉRICO DE NIBP</p> <p>23. ALARMAS AUDIBLES Y VISIBLES PARA TODOS LOS PARÁMETROS MONITOREADOS</p>	
9	ESTADIOMETRO	<p>1. ALCANCE DE MEDICIÓN: 20 (O MENOR) - 205 cm</p> <p>2. DIVISIÓN: 1 mm</p> <p>3. VENTANA DE LECTURA</p> <p>4. MALETÍN DE TRANSPORTE</p>	1
10	INFANTOMETRO	<p>1. PLGABLE</p> <p>2. ALCANCE DE MEDICIÓN: 10 - 110 cm</p> <p>3. DIVISIÓN: ENTRE 1 Y 5 mm</p> <p>4. PESO DEL DISPOSITIVO MÁXIMO 2 kg</p>	1
11	FONENDOSCOPIO ADULTO/PEDIATRICO	<p>1. CAMPANA EN ACERO INÓXIDABLE DE DOBLE CARA PARA PACIENTES ADULTO/PEDIÁTRICOS.</p> <p>2. DIAFRAGMA CON MEMBRANA INCLUIDO Y ANILLO QUITA FRÍO</p> <p>3. AURICULARES EN ACERO INOXIDABLE Y/O ALUMINIO</p> <p>4. INCLUYE SET DE OLIVAS EN MATERIAL BLANDO</p> <p>5. LONGITUD MÍNIMA DEL TUBO EN Y DE 69 CM.</p> <p>6. MATERIAL DEL TUBO ACÚSTICO LIBRE DE LATEX.</p>	1
12	CAMILLA FIJA PARA EXAMEN	<p>1. SUPERFICIE FIJA DE UN PLANO</p> <p>2. FABRICADA EN COLD ROLLED</p> <p>3. ACABADO EN PINTURA ELECTROSTÁTICA</p> <p>4. TAPIZADO EN TABLEX O MATERIAL SINTÉTICO DE ALTA RESISTENCIA</p> <p>5. DIMENSIONES APROXIMADAS (LARGO, ANCHO, ALTO) DE</p>	2

13	TENSÍOMETRO DE PARED	1. EQUIPO PARA INSTALACION EN PARED.	1
		2. ESCALA DE MEDIDA DE 0 mmHg A 300 mmHg.	
		3. INCLUYE CANASTILLA PARA ALMACENAMIENTO DE ACCESORIOS	
		4. EJE DE ROTACIÓN EN LA BASE QUE PERMITE GIRAR EL EQUIPO PARA LECTURA.	
		5. INCLUYE PERA DE INSUFLADORA PARA INSUFLAR EL BRAZALETE.	
		6. PRECISIÓN MÍNIMA DE +/-3 mmHg.	
		7. INCLUYE TUBO EN ESPERIAL EXTENSIBLE HASTA POR LO MENOS 2 METROS.	
		8. INCLUYE BRAZALETE ADULTO Y OBESO DE DOS VIÁS Y PEDIATRICO	
		9. INCLUYE VÁLVULA DE PURGA DE PRESIÓN.	
14	BÁSCULA BEBÉ DE GRADO MEDICO, RESOLUCIÓN 0002465 DE 14 JUNIO 2016	1. BÁSCULA PARA PACIENTES BEBÉ Y PEDIÁTRICO	1
		2. INCLUYE PLATAFORMA PARA MEDICIÓN DE PESO EN PACIENTES PEDIÁTRICOS	
		3. PLATAFORMA DESMONTABLE Y/O INTERCAMBIABLE	
		4. FUNCIÓN DE INGESTIÓN DE LECHE MATERNA	
		5. BÁSCULA LIVIANA Y PORTÁTIL QUE PERMITE MOVILIDAD	
		6. FUENTE DE ALIMENTACIÓN CON BATERÍAS (TIPO AA, AAA O 9V), INCLUYE ADAPTADOR PARA CORRIENTE ALTERNA	
		7. CAPACIDAD DE CARGA MÁXIMA DE 20 Kg. COMO MÍNIMO.	
		8. RANGO DE MEDICIÓN DE 0 A 10 Kg CON DIVISIÓN DE 5 g Y DE 10 A 20 Kg CON DIVISIÓN MÁXIMA DE 50 g	
		9. INCLUYE PANTALLA LCD O DISPLAY PARA VISUALIZACIÓN DE RESULTADOS	
		10. FUNCIONES DE: HOLD, APAGADO / DESCONEXIÓN AUTOMÁTICO Y CONMUTACIÓN LB/KG COMO MÍNIMO	
		11. INCLUYE MESA DE SOPORTE	
		12. INCLUYE CERTIFICACIÓN DE GRADO MÉDICO	
15	DOPPLER FETAL	1. DETECCIÓN DE LA FRECUENCIA CARDIACA FETAL	1
		2. PANTALLA CON TECNOLOGÍA LCD	
		3. DETECCIÓN DE FRECUENCIA CARDIACA FETAL MEDIA	
		4. RESOLUCIÓN DE FETOCARDIA: 1 LPM	
		5. SENSIBILIDAD DE DETECCIÓN MÍNIMO A 10 SEMANAS DE GESTACIÓN	
		6. FUNCIÓN DE AUTO APAGADO DESPUES DE 5 MINUTOS SIN USO	
		7. INTENSIDAD DE SALIDA ULTRASONICA ≤ 5 mW/cm2	
		8. ALTAVOZ INCORPORADO CON POTENCIA DE SALIDA DE AUDIO DE 1W O MENOR	
		9. RANGO DE MEDICIÓN DE FETOCARDIA ENTRE 30 A 250 LPM	
		10. SONDA / TRANSDUCTOR RESISTENTE AL AGUA	
		11. OPCIÓN DE MODO DE CÁLCULO MANUAL.	
		12. INCLUYE BATERÍA/S RECARGABLES CON MÍNIMO 8 HORAS DE FUNCIONAMIENTO CONTINUD.	
		13. INCLUYE CARGADOR	
	RÁCTIL A DE GRADO	1. CON PANTALLA LCD PARA VISUALIZACIÓN DE RESULTADOS	

	DE 14 JUNIO 2016.	3. RESOLUCIÓN DE MEDIDA DE 0.1 KG / 0.2 KG	
		4. ALIMENTACIÓN ELÉCTRICA: BATERÍAS TIPO AA O AAA Y ADAPTADOR CA - CC	
		5. FUNCIÓN DE MEDIDA EN LIBRAS/KILOGRAMOS.	
		6. FUNCIONES RETENER/LIBERAR Y TARA.	
		7. FUNCIÓN DE DESCONEXIÓN AUTOMÁTICA.	
		8. INCLUYE CERTIFICACIÓN DE GRADO MÉDICO.	
17	EQUIPO PARA DIAGNÓSTICO DE ORGANOS DE LOS SENTIDOS PARED	1. INCLUYE TRANSFORMADOR DE PARED CON VOLTAJE DE ENTRADA AC DE 110 - 120 V 60 HZ Y VOLTAJE DE SALIDA DE 3.5V PARA CADA MANGO	1
		2. INCLUYE OFTALMOSCOPIO Y OTOSCOPIO CON SISTEMA DE LUZ LED	
		3. INCLUYE CABLE ESPIRAL DE GRAN LONGITUD PARA CADA MANGO	
		4. FUNCIÓN DE ENCENDIDO Y APAGADO AUTOMÁTICO AL RETIRAR Y COLOCAR EL MANGO EN SU BASE	
		5. INCLUYE JUEGO DE ESPÉCULOS PARA OTOSCOPIO	
		6. OFTALMOSCOPIO CON MÍNIMO 28 LENTES DE ENFOQUE CON RANGO DE -35 A +40 DIOPTRIAS	
		7. FILTRO DE AZUL COBALTO, FILTRO LIBRE DE ROJO Y FILTRO POLARIZADOR INCLUIDOS EN EL OFTALMOSCOPIO	
		8. LENTE DE MAGNIFICACIÓN DEL OTOSCOPIO DE MÍNIMO 2X	
		9. OTOSCOPIO ADECUADO PARA PRUEBAS NEUMÁTICAS	
18	ESTADIOMETRO	1. ALCANCE DE MEDICIÓN: 20 (0 MENOR) - 205 cm	1
		2. DIVISIÓN: 1 mm	
		3. VENTANA DE LECTURA	
		4. MALETÍN DE TRANSPORTE	
19	INFANTOMETRO	1. PLEGABLE	1
		2. ALCANCE DE MEDICIÓN: 10 - 110 cm	
		3. DIVIÓN: ENTRE 1 Y 5 mm	
		4. PESO DEL DISPOSITIVO MÁXIMO 2 kg	
20	ENDOSCOPIO ADULTO/PEDIATRICO	1. CAMPANA EN ACERO INÓXIDABLE DE DOBLE CARA PARA PACIENTES ADULTO/PEDIÁTRICOS.	1
		2. DIAFRAGMA CON MEMBRANA INCLUIDO Y ANILLO QUITA FRÍO	
		3. AURICULARES EN ACERO INOXIDABLE Y/O ALUMINIO	
		4. INCLUYE SET DE OLIVAS EN MATERIAL BLANDO	
		5. LONGITUD MÍNIMA DEL TUBO EN Y DE 69 CM.	
		6. MATERIAL DEL TUBO ACÚSTICO LIBRE DE LATEX.	
21	REFRIGERADOR HORIZONTAL VACUNAS.	1. CAPACIDAD INTERNA/VOLUMEN NETO MÍNIMO: 145 LITROS	1
		2. RANGO DE TEMPERATURA: +2°C A +8°C	
		3. TIEMPO DE RENDIMIENTO: 55 HORAS COMO MÍNIMO	
		4. CUMPLE CON LOS ESTANDARES DE DESEMPEÑO, CALIDAD Y SEGURIDAD (PQS) DE LA OMS	
		5. VOLTAJE DE ALIMENTACIÓN 220V - 240V 60 HZ	
		6. EMPLEA REFRIGERANTES TIPO HC (R600A Y/O R290)	
		7. PROTECCIÓN DE CONGELACIÓN, GRADO: A.	
		8. TIPO DE GABINTE : CHEST/HORIZONTAL	
		9. INCLUYE CERRADURA PARA PUERTA DE ACCESO CON JUEGO	

		11. INCLUYE JUEGO DE MÍNIMO 5 CESTAS Y/O CANASTILLAS PARA ALMACENAMIENTO DE VACUNAS	
		12. SISTEMA DE SEGURIDAD, MONITOREO Y CONTROL DE TEMPERATURA	
22	MESA PARA EXAMEN GINECOLÓGICA	1. MESA PARA REALIZACIÓN DE EXAMENES GINECOLÓGICOS 2. TENDIDO DE TRES PLANOS 3. PERMITE POSICIONES DE FLOWER, SEMIFLOWER, HORIZONTAL Y SEMISENTADO 4. INCLUYE PIERNERAS O CORVERAS GRADUABLES EN ALTURA Y DESMONTABLES 5. COLCHÓN DE ESPUMA DE ALTA DENSIDAD FORRADO CON CUBIERTA ANTIBACTERIAL 6. DIMENSIONES: 178 CM DE LARGO, 60 CM DE ANCHO, 80 CM DE ALTO COMO MÍNIMO 7. MOVIMIENTOS ACCIONADOS ELÉCTRICAMENTE Y/O NEUMÁTICAMENTE 8. TENDIDOS FABRICADOS EN ACERO COLD ROLLED DE FÁCIL LIMPIEZA Y DESINFECCIÓN 9. CAPACIDAD DE CARGA MÍNIMO DE 150 KG	1
23	LÁMPARA AUXILIAR	1. LÁMPARA TIPO PIE BASE MÓVIL 2. FUENTE DE ILUMINACIÓN: LUZ LED 3. VIDA ÚTIL DEL LED DE MÍNIMO 50.000 HORAS 4. INTENSIDAD LUMÍNICA DE MÍNIMO 15.000 LUX A 50 CM DE DISTANCIA 5. VOLTAJE DE ALIMENTACIÓN: 100 - 240VAC, 60HZ 6. TEMPERATURA DEL COLOR DE LUZ DE 5000 K (+/- 500K)	1
24	CENTRIFUGA NO REFRIGERADA	1. CENTRIFUGA DE MESA. 2. VALOR MÁXIMO DE RPM: 6000 MIN ⁻¹ 3. CÁMARA DE LA CENTRIFUGA FABRICADA EN ACERO INOXIDABLE 4. TIEMPO DE PROGRAMACIÓN 1 - 99 MIN 5. CAPACIDAD DEL ROTOR DE MÍNIMO 24 POSICIONES 6. VOLTAJE DE ALIMENTACIÓN 110V - 120V - 240 V, 60HZ. 7. NIVEL DE RUIDO MÁXIMO 60 dB 8. PANTALLA O DISPLAY PARA VISUALIZACIÓN DE PARÁMETROS. 9. SISTEMA DE LIBERACIÓN O DESBLOQUEO DE EMERGENCIA. 10. ESTRUCTURA EXTERNA RESISTENTE AL IMPACTO Y A LA CORROSIÓN. 11. INCLUYE MONITOREO DE DESBALANCEO Y DESCONEXIÓN	1
25	CAMILLA FUA PARA EXAMEN	1. SUPERFICIE FUA DE UN PLANO 2. FABRICADA EN COLD ROLLED 3. ACABADO EN PINTURA ELECTROSTÁTICA 4. TAPIZADO EN TABLEX O MATERIAL SINTÉTICO DE ALTA RESISTENCIA 5. DIMENSIONES APROXIMADAS (LARGO, ANCHO, ALTO) DE 1.80 cm X 60 +/- 5cm X 80 +/- 5 cm RESPECTIVAMENTE 6. CAPACIDAD DE CARGA MÍNIMO 120 kg	1
		1. PANTALLA CON TECNOLOGÍA LCD TÁCTIL MÍNIMO 8	

		<p>4. VOLTAJE DE ALIMENTACIÓN 110V - 120V, 60Hz</p> <p>5. INCLUYE BATERÍA RECARGABLE LI-ION, CON DURACIÓN MÍNIMO DE 3,5 HORAS (+/- 10%)</p> <p>6. ACCESORIOS PARA PACIENTES ADULTO-PEDIÁTRICOS (CHUPAS Y CLAMPS)</p> <p>7. RESOLUCIÓN DE 2 $\mu\text{V}/\text{LSB}$ (+/- 1 $\mu\text{V}/\text{LSB}$)</p> <p>8. FILTRO DE CA Y RECHAZO DE MODO COMÚN PARA PROCESAMIENTO DE SEÑAL</p> <p>9. MÍNIMO DOS MODOS DE TRABAJO AUTOMÁTICO Y MANUAL</p> <p>10. DETECCIÓN Y ALERTA DE DESCONEXIÓN DE ELECTRODOS</p> <p>11. GANANCIA SELECCIONABLE COMO MÍNIMO ENTRE 2.5, 5, 10, 25, (+/-5%)</p> <p>12. MEDICIONES DE LOS INTERVALOS DE ECG (PR, QRS, QT, QTc Y RR)</p> <p>13. PROTECCIÓN CONTRA DESCARGA DE DESFRIBILADOR</p> <p>14. DETECCIÓN DE MARCAPASOS.</p> <p>15. SISTEMA DE INTERPRETACIÓN DE ALARMAS MÍNIMAS: FALLO CARDÍACO, FIBRILACIÓN VENTRICULAR, TAQUICARDIA Y BRADICARDIA</p> <p>17. INCLUYE CARRO DE TRANSPORTE CON CANASTILLA Y FRENOS.</p> <p>18. ALMACENAMIENTO MÍNIMO DE 400 EXÁMENES ECG</p>	
27	TENSÍOMETRO DE PARED	<p>1. EQUIPO PARA INSTALACION EN PARED.</p> <p>2. ESCALA DE MEDIDA DE 0 mmHg A 300 mmHg.</p> <p>3. INCLUYE CANASTILLA PARA ALMACENAMIENTO DE ACCESORIOS</p> <p>4. EJE DE ROTACIÓN EN LA BASE QUE PERMITE GIRAR EL EQUIPO PARA LECTURA.</p> <p>5. INCLUYE PERA DE INSUFLADORA PARA INSUFLAR EL BRAZALETE.</p> <p>6. PRECISIÓN MÍNIMA DE +/-3 mmHg.</p> <p>7. INCLUYE TUBO EN ESPERIAL EXTENSIBLE HASTA POR LO MENOS 2 METROS.</p> <p>8. INCLUYE BRAZALETE ADULTO Y OBESO DE DOS VIÁS Y PEDIÁTRICO</p> <p>9. INCLUYE VÁLVULA DE PURGA DE PRESIÓN.</p>	1
28	BÁSCULA BEBÉ DE GRADO MEDICO, RESOLUCIÓN 0002465 DE 14 JUNIO 2016	<p>1. BÁSCULA PARA PACIENTES BEBÉ Y PEDIÁTRICO</p> <p>2. INCLUYE PLATAFORMA PARA MEDICIÓN DE PESO EN PACIENTES PEDIÁTRICOS</p> <p>3. PLATAFORMA DESMONTABLE Y/O INTERCAMBIABLE</p> <p>4. FUNCIÓN DE INGESTIÓN DE LECHE MATERNA</p> <p>5. BÁSCULA LIVIANA Y PORTÁTIL QUE PERMITE MOVILIDAD</p> <p>6. FUENTE DE ALIMENTACIÓN CON BATERÍAS (TIPO AA, AAA O 9V). INCLUYE ADAPTADOR PARA CORRIENTE ALTERNA</p> <p>7. CAPACIDAD DE CARGA MÁXIMA DE 20 Kg, COMO MÍNIMO.</p> <p>8. RANGO DE MEDICIÓN DE 0 A 10 Kg CON DIVISIÓN DE 5 g Y DE 10 A 20 Kg CON DIVISIÓN MÁXIMA DE 50 g</p> <p>9. INCLUYE PANTALLA LCD O DISPLAY PARA VISUALIZACIÓN DE</p>	1

		11. INCLUYE MESA DE SOPORTE	
		12. INCLUYE CERTIFICACIÓN DE GRADO MÉDICO	
29	DOPPLER FETAL	1. DETECCIÓN DE LA FRECUENCIA CARDIACA FETAL	1
		2. PANTALLA CON TECNOLOGÍA LCD	
		3. DETECCIÓN DE FRECUENCIA CARDIACA FETAL MEDIA	
		4. RESOLUCIÓN DE FETOCARDIA: 1 LPM	
		5. SENSIBILIDAD DE DETECCIÓN MÍNIMO A 10 SEMANAS DE GESTACIÓN	
		6. FUNCIÓN DE AUTO APAGADO DESPUES DE 5 MINUTOS SIN USO	
		7. INTENSIDAD DE SALIDA ULTRASÓNICA $\leq 5 \text{ mW/cm}^2$	
		8. ALTAVOZ INCORPORADO CON POTENCIA DE SALIDA DE AUDIO DE 1W O MENOR	
		9. RANGO DE MEDICIÓN DE FETOCARDIA ENTRE 30 A 250 LPM	
		10. Sonda / TRANSDUCTOR RESISTENTE AL AGUA	
		11. OPCIÓN DE MODO DE CÁLCULO MANUAL	
		12. INCLUYE BATERÍA/S RECARGABLES CON MÍNIMO 8 HORAS DE FUNCIONAMIENTO CONTINUO.	
		13. INCLUYE CARGADOR	
30	BÁSCULA DE GRADO MEDICO ADULTO, RESOLUCIÓN 0002465 DE 14 JUNIO 2016.	1. CON PANTALLA LCD PARA VISUALIZACIÓN DE RESULTADOS, CON TAMAÑO DE DIGITO MÍNIMO DE 1 PULGADA, 25 mm	1
		2. CAPACIDAD DE CARGA MÍNIMA DE 220 KG.	
		3. RESOLUCIÓN DE MEDIDA DE 0.1 KG / 0.2 KG	
		4. ALIMENTACIÓN ELÉCTRICA: BATERÍAS TIPO AA O AAA Y ADAPTADOR CA - CC	
		5. FUNCIÓN DE MEDIDA EN LIBRAS/KILOGRAMOS.	
		6. FUNCIONES RETENER/LIBERAR Y TARA.	
		7. FUNCIÓN DE DESCONEJÓN AUTOMÁTICA.	
		8. INCLUYE CERTIFICACIÓN DE GRADO MÉDICO.	
31	EQUIPO PARA DIAGNÓSTICO DE ORGANOS DE LOS SENTIDOS PARED	1. INCLUYE TRANSFORMADOR DE PARED CON VOLTAJE DE ENTRADA AC DE 110 - 120 V 60 HZ Y VOLTAJE DE SALIDA DE 3.5V PARA CADA MANGO	1
		2. INCLUYE OFTALMOSCOPIO Y OTOSCOPIO CON SISTEMA DE LUZ LED	
		3. INCLUYE CABLE ESPIRAL DE GRAN LONGITUD PARA CADA MANGO	
		4. FUNCIÓN DE ENCENDIDO Y APAGADO AUTOMÁTICO AL RETIRAR Y COLOCAR EL MANGO EN SU BASE	
		5. INCLUYE JUEGO DE ESPÉCULOS PARA OTOSCOPIO	
		6. OFTALMOSCOPIO CON MÍNIMO 28 LENTES DE ENFOQUE CON RANGO DE -35 A +40 DIOPTRIAS	
		7. FILTRO DE AZUL COBALTO, FILTRO LIBRE DE ROJO Y FILTRO POLARIZADOR INCLUIDOS EN EL OFTALMOSCOPIO	
		8. LENTE DE MAGNIFICACIÓN DEL OTOSCOPIO DE MÍNIMO 2X	
		9. OTOSOCOPIO ADECUADO PARA PRUEBAS NEUMÁTICAS	
32	MONITOR DE SIGNOS VITALES.	1. MONITOR DE PACIENTE	1
		2. PANTALLA CON RESOLUCIÓN MÍNIMA DE 800 X 600 PÍXELES	
		3. PANTALLA CON TECNOLOGÍA TFT O LCD A COLOR CON TAMAÑO MÍNIMO DE 10,1"	

		<p>5. ECG VELOCIDAD DE BARRIDO MÍNIMO: 12,5 mm/s, 25mm/s, 50mm/s, ANÁLISIS Y DETECCIÓN AUTOMÁTICA DE ARITMIAS: TAQUICARDIAS Y BRADICARDIAS.</p> <p>6. INCLUYE BATERÍA DE 12 V DC RECARGABLE CON AUTONOMÍA MÍNIMA DE 3 HORAS</p> <p>7. SISTEMA DE ALMACENAMIENTO DE EVÉNTOS DE ALARMA, FORMAS DE ONDA Y TENDENCIAS NUMÉRICAS</p> <p>8. VOLTAJE DE ALIMENTACIÓN ELÉCTRICA DE 110 VAC +/- 10%, 60 HZ</p> <p>9. MEDICIÓN DE PULSOXIMETRÍA CON RESOLUCIÓN SPO2 DE 1%, Y FRECUENCIA DE PULSO CON RESOLUCIÓN DE 1 BPM</p> <p>10. MEDICIÓN DE NIBP CON RESOLUCIÓN DE 1 mmHg</p> <p>11. TIEMPO DE RECARGA DE LA BATERÍA DE 3 HORAS PARA MÍNIMO 80% DE CARGA</p> <p>12. INCLUYE Y ACCESORIOS PARA PACIENTES TIPO ADULTO, PEDIÁTRICO Y NEONATAL, BRAZALETES Y SENSORES SPO2</p> <p>13. NIBP CON MEDICIÓN DE PARÁMETROS SISTÓLICO, DIASTÓLICO Y MEDIO CON EXACTITUD DE +/- 5 mmHg COMO MÁXIMO</p> <p>14. MEDICIÓN DE RESPIRACIÓN CON RESOLUCIÓN DE 1 RPM Y EXACTITUD DE +/- 2RPM (+/- 1 RPM)</p> <p>15. MEDICIÓN DE TEMPERATURA CON RESOLUCIÓN DE 0,1 °C Y ERROR DE MEDIDA DE +/- 0,1°C</p> <p>16. RECONOCIMIENTO DE CABLE ECG 3 Y 5 DERIVACIONES</p> <p>17. INCLUYE CARRO DE TRANSPORTE CON FRENOS Y CANASTA</p> <p>18. COMPATIBLE PARA PACIENTES ADULTOS, PEDIÁTRICOS Y NEONATALES</p> <p>19. PERMITE VISUALIZACIÓN DE TENDENCIAS NUMÉRICAS Y GRÁFICAS DE TODOS LOS PARÁMETROS MONITORIZADOS</p> <p>20. DESPLIEGUE NUMÉRICO DE FRECUENCIA CARDÍACA Y GRÁFICA DE POR LO MENOS DOS DERIVACIONES DE ECG</p> <p>21. DESPLIEGUE NUMÉRICO DE SATURACIÓN DE OXÍGENO SPO2</p> <p>22. DESPLIEGUE NUMÉRICO DE NIBP</p> <p>23. ALARMAS AUDIBLES Y VISIBLES PARA TODOS LOS PARÁMETROS MONITOREADOS</p>	
33	ESTADIOMETRO	<p>1. ALCANCE DE MEDICIÓN: 20 (O MENOR) - 205 cm</p> <p>2. DIVISIÓN: 1 mm</p> <p>3. VENTANA DE LECTURA</p> <p>4. MALETÍN DE TRANSPORTE</p>	1
34	INFANTOMETRO	<p>1. PLAGABLE</p> <p>2. ALCANCE DE MEDICIÓN: 10 - 110 cm</p> <p>3. DIVIÓN: ENTRE 1 Y 5 mm</p> <p>4. PESO DEL DISPOSITIVO MÁXIMO 2 kg</p>	1
35	FONENDOSCOPIO ADULTO/PEDIATRICO	<p>1. CAMPANA EN ACERO INOXIDABLE DE DOBLE CARA PARA PACIENTES ADULTO/PEDIÁTRICOS.</p> <p>2. DIAFRAGMA CON MEMBRANA INCLUIDO Y ANILLO QUITA FRÍO</p> <p>3. AURICULARES EN ACERO INOXIDABLE Y/O ALUMINIO</p>	1

36	CAMILLA FUA PARA EXAMEN	<ol style="list-style-type: none"> 1. SUPERFICIE FUA DE UN PLANO 2. FABRICADA EN COLD ROLLED 3. ACABADO EN PINTURA ELECTROSTÁTICA 4. TAPIZADO EN TABLEX O MATERIAL SINTÉTICO DE ALTA RESISTENCIA 5. DIMENSIONES APROXIMADAS (LARGO, ANCHO, ALTO) DE 1.80 cm X 80 +/- 5cm X 80 +/- 5 cm RESPECTIVAMENTE 6. CAPACIDAD DE CARGA MÍNIMO 120 kg 	2
37	TENSÍOMETRO DE PARED	<ol style="list-style-type: none"> 1. EQUIPO PARA INSTALACION EN PARED. 2. ESCALA DE MEDIDA DE 0 mmHg A 300 mmHg. 3. INCLUYE CANASTILLA PARA ALMACENAMIENTO DE ACCESORIOS 4. EJE DE ROTACIÓN EN LA BASE QUE PERMITE GIRAR EL EQUIPO PARA LECTURA. 5. INCLUYE PERA DE INSUFLADORA PARA INSUFLAR EL BRAZALETE. 6. PRECISIÓN MÍNIMA DE +/-3 mmHg. 7. INCLUYE TUBO EN ESPIRAL EXTENSIBLE HASTA POR LO MENOS 2 METROS. 8. INCLUYE BRAZALETE ADULTO Y OBESO DE DOS VÍAS Y PEDIÁTRICO 9. INCLUYE VÁLVULA DE PURGA DE PRESIÓN. 	1
38	BÁSCULA BEBÉ DE GRADO MEDICO, RESOLUCIÓN 0002465 DE 14 JUNIO 2016	<ol style="list-style-type: none"> 1. BÁSCULA PARA PACIENTES BEBÉ Y PEDIÁTRICO 2. INCLUYE PLATAFORMA PARA MEDICIÓN DE PESO EN PACIENTES PEDIÁTRICOS 3. PLATAFORMA DESMONTABLE Y/D INTERCAMBIABLE 4. FUNCIÓN DE INGESTIÓN DE LECHE MATERNA 5. BÁSCULA LIVIANA Y PORTÁTIL QUE PERMITE MOVILIDAD 6. FUENTE DE ALIMENTACIÓN CON BATERÍAS (TIPO AA, AAA O 9V). INCLUYE ADAPTADOR PARA CORRIENTE ALTERNA 7. CAPACIDAD DE CARGA MÁXIMA DE 20 Kg, COMO MÍNIMO. 8. RANGO DE MEDICIÓN DE 0 A 10 Kg CON DIVISIÓN DE 5 g Y DE 10 A 20 Kg CON DIVISIÓN MÁXIMA DE 50 g 9. INCLUYE PANTALLA LCD O DISPLAY PARA VISUALIZACIÓN DE RESULTADOS 10. FUNCIONES DE: HOLD, APAGADO / DESCONEXIÓN AUTOMÁTICO Y CONMUTACIÓN LB/KG COMO MÍNIMO 11. INCLUYE MESA DE SOPORTE 12. INCLUYE CERTIFICACIÓN DE GRADO MEDICO 	1
39	DOPPLER FETAL	<ol style="list-style-type: none"> 1. DETECCIÓN DE LA FRECUENCIA CARDIACA FETAL 2. PANTALLA CON TECNOLOGÍA LCD 3. DETECCIÓN DE FRECUENCIA CARDIACA FETAL MEDIA 4. RESOLUCIÓN DE FETOCARDIA: 1 LPM 5. SENSIBILIDAD DE DETECCIÓN MÍNIMO A 10 SEMANAS DE GESTACIÓN 6. FUNCIÓN DE AUTO APAGADO DESPUES DE 5 MINUTOS SIN USO 7. INTENSIDAD DE SALIDA ULTRASÓNICA \leq 5 mW/cm² 8. ALTAVOZ INCORPORADO CON POTENCIA DE SALIDA DE 	1

		11. OPCIÓN DE MODO DE CÁLCULO MANUAL.	
		12. INCLUYE BATERÍA/S RECARGABLES CON MÍNIMO 8 HORAS DE FUNCIONAMIENTO CONTINUO.	
		13. INCLUYE CARGADOR.	
40	BÁSCULA DE GRADO MÉDICO ADULTO, RESOLUCIÓN 0002465 DE 14 JUNIO 2016.	1. CON PANTALLA LCD PARA VISUALIZACIÓN DE RESULTADOS, CON TAMAÑO DE DÍGITO MÍNIMO DE 1 PULGADA, 25 mm	1
		2. CAPACIDAD DE CARGA MÍNIMA DE 220 KG.	
		3. RESOLUCIÓN DE MEDIDA DE 0.1 KG / 0.2 KG	
		4. ALIMENTACIÓN ELÉCTRICA: BATERÍAS TIPO AA O AAA Y ADAPTADOR CA - CC	
		5. FUNCIÓN DE MEDIDA EN LIBRAS/KILOGRAMOS.	
		6. FUNCIONES RETENER/LIBERAR Y TARA.	
		7. FUNCIÓN DE DESCONEXIÓN AUTOMÁTICA.	
		8. INCLUYE CERTIFICACIÓN DE GRADO MÉDICO.	
41	EQUIPO PARA DIAGNÓSTICO DE ORGANOS DE LOS SENTIDOS PARED	1. INCLUYE TRANSFORMADOR DE PARED CON VOLTAJE DE ENTRADA AC DE 110 - 120 V 60 HZ Y VOLTAJE DE SALIDA DE 3.5V PARA CADA MANGO	1
		2. INCLUYE OFTALMOSCOPIO Y OTOSCOPIO CON SISTEMA DE LUZ LED	
		3. INCLUYE CABLE ESPIRAL DE GRAN LONGITUD PARA CADA MANGO	
		4. FUNCIÓN DE ENCENDIDO Y APAGADO AUTOMÁTICO AL RETIRAR Y COLOCAR EL MANGO EN SU BASE	
		5. INCLUYE JUEGO DE ESPÉCULOS PARA OTOSCOPIO	
		6. OFTALMOSCOPIO CON MÍNIMO 28 LENTES DE ENFOQUE CON RANGO DE -35 A +40 DIOPTRIAS	
		7. FILTRO DE AZUL COBALTO, FILTRO LIBRE DE ROJO Y FILTRO POLARIZADOR INCLUIDOS EN EL OFTALMOSCOPIO	
		8. LENTE DE MAGNIFICACIÓN DEL OTOSCOPIO DE MÍNIMO 2X	
		9. OTOSCOPIO ADECUADO PARA PRUEBAS NEUMÁTICAS	
42	ESTADIOMETRO	1. ALCANCE DE MEDICIÓN: 20 (O MENOR) - 205 cm	1
		2. DIVISIÓN: 1 mm	
		3. VENTANA DE LECTURA	
		4. MALETÍN DE TRANSPORTE	
43	INFANTOMETRO	1. PLAGABLE	1
		2. ALCANCE DE MEDICIÓN: 10 - 110 cm	
		3. DIVISIÓN: ENTRE 1 Y 5 mm	
		4. PESO DEL DISPOSITIVO MÁXIMO 2 kg	
44	FONENDOSCOPIO ADULTO/PEDIATRICO	1. CAMPANA EN ACERO INOXIDABLE DE DOBLE CARA PARA PACIENTES ADULTO/PEDIÁTRICOS.	1
		2. DIAFRAGMA CON MEMBRANA INCLUIDO Y ANILLO QUITA FRÍO	
		3. AURICULARES EN ACERO INOXIDABLE Y/O ALUMINIO	
		4. INCLUYE SET DE OLIVAS EN MATERIAL BLANDO	
		5. LONGITUD MÍNIMA DEL TUBO EN Y DE 69 CM.	
		6. MATERIAL DEL TUBO ACÚSTICO LIBRE DE LATEX.	
45	REFRIGERADOR	1. CAPACIDAD INTERNA/VOLUMEN NETO MÍNIMO: 145 LITROS	1
		2. RANGO DE TEMPERATURA: +2°C A +8°C	
		3. TIEMPO DE RENDIMIENTO: 55 HORAS COMO MÍNIMO	

		<p>5. VOLTAJE DE ALIMENTACIÓN 220V - 240V 60 HZ</p> <p>6. EMPLEA REFRIGERANTES TIPO HC (R600A Y/O R290)</p> <p>7. PROTECCIÓN DE CONGELACIÓN, GRADO: A,</p> <p>8. TIPO DE GABINTE : CHEST/HORIZONTAL</p> <p>9. INCLUYE CERRADURA PARA PUERTA DE ACCESO CON JUEGO DE LLAVES</p> <p>10. INCLUYE PATAS DE SOPORTE EN LA BASE</p> <p>11. INCLUYE JUEGO DE MÍNIMO 5 CESTAS Y/O CANASTILLAS PARA ALMACENAMIENTO DE VACUNAS</p> <p>12. SISTEMA DE SEGURIDAD, MONITOREO Y CONTROL DE TEMPERATURA</p>	
46	MESA PARA EXAMEN GINECOLÓGICA	<p>1. MESA PARA REALIZACIÓN DE EXAMENES GINECOLÓGICOS</p> <p>2. TENDIDO DE TRES PLANOS</p> <p>3. PERMITE POSICIONES DE FLOWER, SEMIFLOWER, HORIZONTAL Y SEMISENTADO</p> <p>4. INCLUYE PIERNERAS O CORVERAS GRADUABLES EN ALTURA Y DESMONTABLES</p> <p>5. COLCHÓN DE ESPUMA DE ALTA DENSIDAD FORRADO CON CUBIERTA ANTIBACTERIAL</p> <p>6. DIMENSIONES: 178 CM DE LARGO, 60 CM DE ANCHO, 80 CM DE ALTO COMO MÍNIMO.</p> <p>7. MOVIMIENTOS ACCIONADOS ELÉCTRICAMENTE Y/O NEUMÁTICAMENTE</p> <p>8. TENDIDOS FABRICADOS EN ACERO COLD ROLLED DE FÁCIL LIMPIEZA Y DESINFECCIÓN</p> <p>9. CAPACIDAD DE CARGA MÍNIMO DE 150 KG</p>	1
47	LÁMPARA AUXILIAR.	<p>1. LÁMPARA TIPO PIE BASE MÓVIL</p> <p>2. FUENTE DE ILUMINACIÓN: LUZ LED</p> <p>3. VIDA ÚTIL DEL LED DE MÍNIMO 50.000 HORAS</p> <p>4. INTENSIDAD LUMÍNICA DE MÍNIMO 15.000 LUX A 50 CM DE DISTANCIA</p> <p>5. VOLTAJE DE ALIMENTACIÓN: 100 - 240VAC, 60HZ</p> <p>6. TEMPERATURA DEL COLOR DE LUZ DE 5000 K (+/- 500K)</p>	1
48	CENTRIFUGA NO REFRIGERADA	<p>1. CENTRIFUGA DE MESA.</p> <p>2. VALOR MÁXIMO DE RPM: 6000 MIN⁻¹</p> <p>3. CÁMARA DE LA CENTRIFUGA FABRICADA EN ACERO INOXIDABLE</p> <p>4. TIEMPO DE PROGRAMACIÓN 1 - 99 MIN</p> <p>5. CAPACIDAD DEL ROTOR DE MÍNIMO 24 POSICIONES.</p> <p>6. VOLTAJE DE ALIMENTACIÓN 110V - 120V - 240 V, 60HZ.</p> <p>7. NIVEL DE RUIDO MÁXIMO 60 dB.</p> <p>8. PANTALLA O DISPLAY PARA VISUALIZACIÓN DE PARÁMETROS.</p> <p>9. SISTEMA DE LIBERACIÓN O DESBLOQUEO DE EMERGENCIA.</p> <p>10. ESTRUCTURA EXTERNA RESISTENTE AL IMPACTO Y A LA CORROSIÓN.</p> <p>11. INCLUYE MONITOREO DE DESBALANCEO Y DESCONEXIÓN</p>	1
49	CAMILLA FIJA PARA	<p>1. SUPERFICIE FIJA DE UN PLANO</p> <p>2. FABRICADA EN COLD ROLLED</p>	1

		4. TAPIZADO EN TABLEX O MATERIAL SINTÉTICO DE ALTA RESISTENCIA	
		5. DIMENSIONES APROXIMADAS (LARGO, ANCHO, ALTO) DE 1.80 cm X 50 +/- 5cm X 80 +/- 5 cm RESPECTIVAMENTE	
		6. CAPACIDAD DE CARGA MÍNIMO 120 kg	
50	ELECTROCARDIOGRAFO	1. PANTALLA CON TECNOLOGÍA LCD TACTIL MÍNIMO 8 PULGADAS	1
		2. VISUALIZACIÓN DE 12 DERIVACIONES SIMULTANEAS	
		3. IMPRESORA TÉRMICA INCORPORADA	
		4. VOLTAJE DE ALIMENTACIÓN 110V - 120V, 60Hz	
		5. INCLUYE BATERÍA RECARGABLE LI-ION, CON DURACIÓN MÍNIMO DE 3.5 HORAS.(+/- 10%)	
		6. ACCESORIOS PARA PACIENTES ADULTO-PEDIÁTRICOS (CHUPAS Y CLAMPS)	
		7. RESOLUCIÓN DE 2 µV/LSB (+/- 1 µV/LSB)	
		8. FILTRO DE CA Y RECHAZO DE MODO COMÚN PARA PROCESAMIENTO DE SEÑAL	
		9. MÍNIMO DOS MODOS DE TRABAJO AUTOMÁTICO Y MANUAL	
		10. DETECCIÓN Y ALERTA DE DESCONEXIÓN DE ELECTRODOS	
		11. GANANCIA SELECCIONABLE COMO MÍNIMO ENTRE 2.5, 5, 10, 25, (+/-5%)	
		12. MEDICIONES DE LOS INTERVALOS DE ECG (PR, QRS, QT, QTC Y TRR)	
		13. PROTECCIÓN CONTRA DESCARGA DE DESFIBRILADOR	
		14. DETECCIÓN DE MARCAPASOS.	
		15. SISTEMA DE INTERPRETACIÓN DE ALARMAS MÍNIMAS: FALLO CARDÍACO, FIBRILACIÓN VENTRICULAR, TAQUICARDIA Y BRADICARDIA	
		17. INCLUYE CARRO DE TRANSPORTE CON CANASTILLA Y FRENOS	
		18. ALMACENAMIENTO MÍNIMO DE 400 EXÁMENES ECG	
51	TENSIÓMETRO DE PARED	1. EQUIPO PARA INSTALACION EN PARED.	1
		2. ESCALA DE MEDIDA DE 0 mmHg A 300 mmHg	
		3. INCLUYE CANASTILLA PARA ALMACENAMIENTO DE ACCESORIOS	
		4. EJE DE ROTACIÓN EN LA BASE QUE PERMITE GIRAR EL EQUIPO PARA LECTURA.	
		5. INCLUYE PERA DE INSUFLADORA PARA INSUFLAR EL BRAZALETE.	
		6. PRECISIÓN MÍNIMA DE +/-3 mmHg.	
		7. INCLUYE TUBO EN ESPERIAL EXTENSIBLE HASTA POR LO MENOS 2 METROS.	
		8. INCLUYE BRAZALETE ADULTO Y OBESO DE DOS VIÁS Y PEDIÁTRICO	
		9. INCLUYE VÁLVULA DE PURGA DE PRESIÓN.	
	BÁSCULA BEBÉ DE GRADO MEDICO,	1. BÁSCULA PARA PACIENTES BEBÉ Y PEDIÁTRICO	
		2. INCLUYE PLATAFORMA PARA MEDICIÓN DE PESO EN PACIENTES PEDIÁTRICOS	

		<p>6. FUENTE DE ALIMENTACIÓN CON BATERÍAS (TIPO AA, AAA O 9V). INCLUYE ADAPTADOR PARA CORRIENTE ALTERNA</p> <p>7. CAPACIDAD DE CARGA MÁXIMA DE 20 Kg. COMO MÍNIMO.</p> <p>8. RANGO DE MEDICIÓN DE 0 A 10 Kg CON DIVISIÓN DE 5 g Y DE 10 A 20 Kg CON DIVISIÓN MÁXIMA DE 50 g</p> <p>9. INCLUYE PANTALLA LCD O DISPLAY PARA VISUALIZACIÓN DE RESULTADOS</p> <p>10. FUNCIONES DE: HOLD, APAGADO / DESCONEXIÓN AUTOMÁTICO Y CONMUTACIÓN LB/KG COMO MÍNIMO</p> <p>11. INCLUYE MESA DE SOPORTE</p> <p>12. INCLUYE CERTIFICACIÓN DE GRADO MÉDICO</p>	
53	DOPPLER FETAL	<p>1. DETECCIÓN DE LA FRECUENCIA CARDIACA FETAL</p> <p>2. PANTALLA CON TECNOLOGÍA LCD</p> <p>3. DETECCIÓN DE FRECUENCIA CARDIACA FETAL MEDIA</p> <p>4. RESOLUCIÓN DE FETOCARDIA: 1 LPM</p> <p>5. SENSIBILIDAD DE DETECCIÓN MÍNIMO A 10 SEMANAS DE GESTACIÓN</p> <p>6. FUNCIÓN DE AUTO APAGADO DESPUES DE 5 MINUTOS SIN USO</p> <p>7. INTENSIDAD DE SALIDA ULTRASONICA ≤ 5 mW/cm²</p> <p>8. ALTAVOZ INCORPORADO CON POTENCIA DE SALIDA DE AUDIO DE 1W O MENOR</p> <p>9. RANGO DE MEDICIÓN DE FETOCARDIA ENTRE 30 A 250 LPM</p> <p>10. SONDA / TRANSDUCTOR RESISTENTE AL AGUA</p> <p>11. OPCIÓN DE MODO DE CÁLCULO MANUAL.</p> <p>12. INCLUYE BATERÍA/S RECARGABLES CON MÍNIMO 8 HORAS DE FUNCIONAMIENTO CONTINUO.</p> <p>13. INCLUYE CARGADOR</p>	1
54	BÁSCULA DE GRADO MEDICO ADULTO, RESOLUCIÓN 0002465 DE 14 JUNIO 2016.	<p>1. CON PANTALLA LCD PARA VISUALIZACIÓN DE RESULTADOS, CON TAMAÑO DE DÍGITO MÍNIMO DE 1 PULGADA, 25 mm</p> <p>2. CAPACIDAD DE CARGA MÍNIMA DE 220 KG.</p> <p>3. RESOLUCIÓN DE MEDIDA DE 0.1 KG / 0.2 KG</p> <p>4. ALIMENTACIÓN ELÉCTRICA: BATERÍAS TIPO AA O AAA Y ADAPTADOR CA - CC</p> <p>5. FUNCIÓN DE MEDIDA EN LIBRAS/KILOGRAMOS.</p> <p>6. FUNCIONES RETENER/LIBERAR Y TARA.</p> <p>7. FUNCIÓN DE DESCONEXIÓN AUTOMÁTICA.</p> <p>8. INCLUYE CERTIFICACIÓN DE GRADO MÉDICO.</p>	1
55	EQUIPO PARA DIAGNÓSTICO DE ORGANOS DE LOS SENTIDOS PARED	<p>1. INCLUYE TRANSFORMADOR DE PARED CON VOLTAJE DE ENTRADA AC DE 110 - 120 V 60 HZ Y VOLTAJE DE SALIDA DE 3.5V PARA CADA MANGO</p> <p>2. INCLUYE OFTALMOSCOPIO Y OTOSCOPIO CON SISTEMA DE LUZ LED</p> <p>3. INCLUYE CABLE ESPIRAL DE GRAN LONGITUD PARA CADA MANGO</p> <p>4. FUNCIÓN DE ENCENDIDO Y APAGADO AUTOMÁTICO AL RETIRAR Y COLOCAR EL MANGO EN SU BASE</p> <p>5. INCLUYE JUEGO DE ESPÉCULOS PARA OTOSCOPIO</p> <p>6. OFTALMOSCOPIO CON MÍNIMO 28 LENTES DE ENFOQUE</p>	1

		8. LENTE DE MAGNIFICACIÓN DEL OTOSCOPIO DE MÍNIMO 2X	
		9. OTOSCOPIO ADECUADO PARA PRUEBAS NEUMÁTICAS	
56	MONITOR DE SIGNOS VITALES.	1. MONITOR DE PACIENTE	1
		2. PANTALLA CON RESOLUCIÓN MÍNIMA DE 800 X 600 PÍXELES	
		3. PANTALLA CON TECNOLOGÍA TFT O LCD A COLOR CON TAMAÑO MÍNIMO DE 10,1"	
		4. PARÁMETROS MÍNIMOS MONITOREABLES: ECG, SPO2, RESP, NIBP, TEMP.	
		5. ECG VELOCIDAD DE BARRIDO MÍNIMO: 12,5 mm/s, 25mm/s, 50mm/s. ANÁLISIS Y DETECCIÓN AUTOMÁTICA DE ARITMIAS: TAQUICARDIAS Y BRADICARDIAS.	
		6. INCLUYE BATERÍA DE 12 V DC RECARGABLE CON AUTONOMÍA MÍNIMA DE 3 HORAS	
		7. SISTEMA DE ALMACENAMIENTO DE EVENTOS DE ALARMA, FORMAS DE ONDA Y TENDENCIAS NUMÉRICAS	
		8. VOLTAJE DE ALIMENTACIÓN ELÉCTRICA DE 110 VAC +/- 10%, 60 HZ	
		9. MEDICIÓN DE PULSOXIMETRÍA CON RESOLUCIÓN SPO2 DE 1%, Y FRECUENCIA DE PULSO CON RESOLUCIÓN DE 1 BPM	
		10. MEDICIÓN DE NIBP CON RESOLUCIÓN DE 1 mmHg	
		11. TIEMPO DE RECARGA DE LA BATERÍA DE 3 HORAS PARA MÍNIMO 80% DE CARGA	
		12. INCLUYE Y ACCESORIOS PARA PACIENTES TIPO ADULTO, PEDIÁTRICO Y NEONATAL, BRAZALETES Y SENSORES SOP2	
		13. NIBP CON MEDICIÓN DE PARÁMETROS SISTÓLICO, DIASTÓLICO Y MEDIO CON EXACTITUD DE +/- 5 mmHg COMO MÁXIMO	
		14. MEDICIÓN DE RESPIRACIÓN CON RESOLUCIÓN DE 1 RPM Y EXACTITUD DE +/- 2RPM (+/- 1 RPM)	
		15. MEDICIÓN DE TEMPERATURA CON RESOLUCIÓN DE 0,1 °C Y ERROR DE MEDIDA DE +/- 0,1°C	
		16. RECONOCIMIENTO DE CABLE ECG 3 Y 5 DERIVACIONES	
		17. INCLUYE CARRO DE TRANSPORTE CON FRENOS Y CANASTA	
		18. COMPATIBLE PARA PACIENTES ADULTOS, PEDIÁTRICOS Y NEONATALES	
		19. PERMITE VISUALIZACIÓN DE TENDENCIAS NUMÉRICAS Y GRÁFICAS DE TODOS LOS PARÁMETROS MONITORIZADOS	
		20. DESPLIEGUE NUMÉRICO DE FRECUENCIA CARDÍACA Y GRÁFICA DE POR LO MENOS DOS DERIVACIONES DE ECG	
		21. DESPLIEGUE NUMÉRICO DE SATURACIÓN DE OXÍGENO SPO2	
22. DESPLIEGUE NUMÉRICO DE NIBP			
23. ALARMAS AUDIBLES Y VISIBLES PARA TODOS LOS PARÁMETROS MONITOREADOS			
57	ESTADIOMETRO	1. ALCANCE DE MEDICIÓN: 20 (O MENOR) + 205 cm	1
		2. DIVISIÓN: 1 mm	
		3. VENTANA DE LECTURA	
		4. MALETÍN DE TRANSPORTE	
		1. PLAGABLE	

39	FONENDOSCOPIO ADULTO/PEDIATRICO	1. CAMPANA EN ACERO INOXIDABLE DE DOBLE CARA PARA PACIENTES ADULTO/PEDIÁTRICOS.	1
		2. DIAFRAGMA CON MEMBRANA INCLUIDO Y ANILLO QUITA FRÍO	
		3. AURICULARES EN ACERO INOXIDABLE Y/O ALUMINIO	
		4. INCLUYE SET DE OLIVAS EN MATERIAL BLANDO	
		5. LONGITUD MÍNIMA DEL TUBO EN Y DE 69 CM.	
		6. MATERIAL DEL TUBO ACÚSTICO LIBRE DE LATEX.	
60	CAMILLA Fija PARA EXAMEN	1. SUPERFICIE Fija DE UN PLANO	2
		2. FABRICADA EN COLD ROLLED	
		3. ACABADO EN PINTURA ELECTROSTÁTICA	
		4. TAPIZADO EN TABLEX O MATERIAL SINTÉTICO DE ALTA RESISTENCIA	
		5. DIMENSIONES APROXIMADAS (LARGO, ANCHO, ALTO) DE 1.80 cm X 60 +/- 5cm X 80 +/- 5 cm RESPECTIVAMENTE	
		6. CAPACIDAD DE CARGA MÍNIMO 120 kg	
61	TENSÍOMETRO DE PARED	1. EQUIPO PARA INSTALACION EN PARED.	1
		2. ESCALA DE MEDIDA DE 0 mmHg A 300 mmHg.	
		3. INCLUYE CANASTILLA PARA ALMACENAMIENTO DE ACCESORIOS	
		4. EJE DE ROTACIÓN EN LA BASE QUE PERMITE GIRAR EL EQUIPO PARA LECTURA.	
		5. INCLUYE PERA DE INSUFLADORA PARA INSUFLAR EL BRAZALETE.	
		6. PRECISIÓN MÍNIMA DE +/-3 mmHg.	
		7. INCLUYE TUBO EN ESPERIAL EXTENSIBLE HASTA POR LO MENOS 2 METROS.	
		8. INCLUYE BRAZALETE ADULTO Y OBESO DE DOS VIAS Y PEDIATRICO	
		9. INCLUYE VÁLVULA DE PURGA DE PRESIÓN.	
62	BÁSCULA BEBÉ DE GRADO MEDICO, RESOLUCIÓN 0002465 DE 14 JUNIO 2016	1. BÁSCULA PARA PACIENTES BEBÉ Y PEDIÁTRICO	1
		2. INCLUYE PLATAFORMA PARA MEDICIÓN DE PESO EN PACIENTES PEDIÁTRICOS	
		3. PLATAFORMA DESMONTABLE Y/O INTERCAMBIABLE	
		4. FUNCIÓN DE INGESTIÓN DE LECHE MATERNA	
		5. BÁSCULA LIVIANA Y PORTÁTIL QUE PERMITE MOVILIDAD	
		6. FUENTE DE ALIMENTACIÓN CON BATERÍAS (TIPO AA, AAA O 9V). INCLUYE ADAPTADOR PARA CORRIENTE ALTERNA	
		7. CAPACIDAD DE CARGA MÁXIMA DE 20 Kg. COMO MÍNIMO.	
		8. RANGO DE MEDICIÓN DE 0 A 10 Kg CON DIVISIÓN DE 5 g Y DE 10 A 20 Kg CON DIVISIÓN MÁXIMA DE 50 g	
		9. INCLUYE PANTALLA LCD O DISPLAY PARA VISUALIZACIÓN DE RESULTADOS	
		10. FUNCIONES DE: HOLD, APAGADO / DESCONEXIÓN AUTOMÁTICO Y CONMUTACIÓN LB/KG COMO MÍNIMO	
		11. INCLUYE MESA DE SOPORTE	
		12. INCLUYE CERTIFICACIÓN DE GRADO MÉDICO	
		1. DETECCIÓN DE LA FRECUENCIA CARDIACA FETAL	
2. PANTALLA CON TECNOLOGÍA LCD			

		<p>5. SENSIBILIDAD DE DETECCIÓN MÍNIMO A 10 SEMANAS DE GESTACIÓN</p> <p>6. FUNCIÓN DE AUTO APAGADO DESPUES DE 5 MINUTOS SIN USO</p> <p>7. INTENSIDAD DE SALIDA ULTRASÓNICA $\leq 5 \text{ mW/cm}^2$</p> <p>8. ALTAVOZ INCORPORADO CON POTENCIA DE SALIDA DE AUDIO DE 1W O MENOR</p> <p>9. RANGO DE MEDICIÓN DE FETOCARDIA ENTRE 30 A 250 LPM</p> <p>10. SONDA / TRANSDUCTOR RESISTENTE AL AGUA</p> <p>11. OPCIÓN DE MODO DE CÁLCULO MANUAL.</p> <p>12. INCLUYE BATERÍA/S RECARGABLES CON MÍNIMO 8 HORAS DE FUNCIONAMIENTO CONTINUO.</p> <p>13. INCLUYE CARGADOR</p>	
64	BÁSCULA DE GRADO MÉDICO ADULTO, RESOLUCIÓN 0002465 DE 14 JUNIO 2016.	<p>1. CON PANTALLA LCD PARA VISUALIZACIÓN DE RESULTADOS, CON TAMAÑO DE DÍGITO MÍNIMO DE 1 PULGADA, 25 mm</p> <p>2. CAPACIDAD DE CARGA MÍNIMA DE 220 KG.</p> <p>3. RESOLUCIÓN DE MEDIDA DE 0.1 KG / 0.2 KG</p> <p>4. ALIMENTACIÓN ELÉCTRICA: BATERÍAS TIPO AA O AAA Y ADAPTADOR CA - CC</p> <p>5. FUNCIÓN DE MEDIDA EN LIBRAS/KILOGRAMOS.</p> <p>6. FUNCIONES RETENER/LIBERAR Y TARA.</p> <p>7. FUNCIÓN DE DESCONEXIÓN AUTOMÁTICA.</p> <p>8. INCLUYE CERTIFICACIÓN DE GRADO MÉDICO.</p>	1
65	EQUIPO PARA DIAGNÓSTICO DE ORGANOS DE LOS SENTIDOS PARED	<p>1. INCLUYE TRANSFORMADOR DE PARED CON VOLTAJE DE ENTRADA AC DE 110 - 120 V 60 HZ Y VOLTAJE DE SALIDA DE 3.5V PARA CADA MANGO</p> <p>2. INCLUYE OFTALMOSCOPIO Y OTOSCOPIO CON SISTEMA DE LUZ LED</p> <p>3. INCLUYE CABLE ESPIRAL DE GRAN LONGITUD PARA CADA MANGO</p> <p>4. FUNCIÓN DE ENCENDIDO Y APAGADO AUTOMÁTICO AL RETIRAR Y COLOCAR EL MANGO EN SU BASE</p> <p>5. INCLUYE JUEGO DE ESPÉCULOS PARA OTOSCOPIO</p> <p>6. OFTALMOSCOPIO CON MÍNIMO 28 LENTES DE ENFOQUE CON RANGO DE -35 A +40 DIOPTRIAS</p> <p>7. FILTRO DE AZUL COBALTO, FILTRO LIBRE DE ROJO Y FILTRO POLARIZADOR INCLUIDOS EN EL OFTALMOSCOPIO</p> <p>8. LENTE DE MAGNIFICACIÓN DEL OTOSCOPIO DE MÍNIMO 2X</p> <p>9. OTOSOCOPPIO ADECUADO PARA PRUEBAS NEUMÁTICAS</p>	1
66	ESTADIOMETRO	<p>1. ALCANCE DE MEDICIÓN: 20 (O MENOR) - 205 cm</p> <p>2. DIVISIÓN: 1 mm</p> <p>3. VENTANA DE LECTURA</p> <p>4. MALETÍN DE TRANSPORTE</p>	1
67	INFANTOMETRO	<p>1. PLAGABLE</p> <p>2. ALCANCE DE MEDICIÓN: 10 - 110 cm</p> <p>3. DIVIÓN: ENTRE 1 Y 5 mm</p> <p>4. PESO DEL DISPOSITIVO MÁXIMO 2 kg</p>	1
..	FONENDOSCOPIO	<p>1. CAMPANA EN ACERO INÓXIDABLE DE DOBLE CARA PARA PACIENTES ADULTO/PEDIÁTRICOS.</p>	

		3. AURICULARES EN ACERO INOXIDABLE Y/O ALUMINIO	
		4. INCLUYE SET DE OLIVAS EN MATERIAL BLANDO	
		5. LONGITUD MÍNIMA DEL TUBO EN Y DE 69 CM.	
		6. MATERIAL DEL TUBO ACÚSTICO LIBRE DE LATEX.	
69	REFRIGERADOR HORIZONTAL VACUNAS.	1. CAPACIDAD INTERNA/VOLUMEN NETO MÍNIMO: 145 LITROS	1
		2. RANGO DE TEMPERATURA: +2°C A +8°C	
		3. TIEMPO DE RENDIMIENTO: 55 HORAS COMO MÍNIMO	
		4. CUMPLE CON LOS ESTANDARES DE DESEMPEÑO, CALIDAD Y SEGURIDAD (PO5) DE LA OMS	
		5. VOLTAJE DE ALIMENTACIÓN 220V - 240V 60 HZ	
		6. EMPLEA REFRIGERANTES TIPO HC (R600A Y/O R290)	
		7. PROTECCIÓN DE CONGELACIÓN, GRADO: A.	
		8. TIPO DE GABINTE : CHEST/HORIZONTAL	
		9. INCLUYE CERRADURA PARA PUERTA DE ACCESO CON JUEGO DE LLAVES	
		10. INCLUYE PATAS DE SOPORTE EN LA BASE	
		11. INCLUYE JUEGO DE MÍNIMO 5 CESTAS Y/O CANASTILLAS PARA ALMACENAMIENTO DE VACUNAS	
		12. SISTEMA DE SEGURIDAD, MONITORIO Y CONTROL DE TEMPERATURA	
70	MESA PARA EXAMEN GINECOLÓGICA	1. MESA PARA REALIZACIÓN DE EXAMENES GINECOLÓGICOS	1
		2. TENDIDO DE TRES PLANOS	
		3. PERMITE POSICIONES DE FLOWER, SEMIFLOWER, HORIZONTAL Y SEMISENTADO	
		4. INCLUYE PIERNERAS O CORVERAS GRADUABLES EN ALTURA Y DESMONTABLES	
		5. COLCHÓN DE ESPUMA DE ALTA DENSIDAD FORRADO CON CUBIERTA ANTIBACTERIAL	
		6. DIMENSIONES: 178 CM DE LARGO, 60 CM DE ANCHO, 80 CM DE ALTO COMO MÍNIMO	
		7. MOVIMIENTOS ACCIONADOS ELÉCTRICAMENTE Y/O NEUMÁTICAMENTE	
		8. TENDIDOS FABRICADOS EN ACERO COLD ROLLED DE FÁCIL LIMPIEZA Y DESINFECCIÓN	
		9. CAPACIDAD DE CARGA MÍNIMO DE 150 KG	
71	LÁMPARA AUXILIAR.	1. LÁMPARA TIPO PIE BASE MÓVIL	1
		2. FUENTE DE ILUMINACIÓN: LUZ LED	
		3. VIDA ÚTIL DEL LED DE MÍNIMO 50.000 HORAS	
		4. INTENSIDAD LUMÍNICA DE MÍNIMO 15.000 LUX A 50 CM DE DISTANCIA	
		5. VOLTAJE DE ALIMENTACIÓN: 100 - 240VAC, 60HZ	
		6. TEMPERATURA DEL COLOR DE LUZ DE 5000 K (+/- 500K)	
72	CENTRIFUGA NO REFRIGERADA	1. CENTRIFUGA DE MESA.	1
		2. VALOR MÁXIMO DE RPM: 6000 MIN ⁻¹	
		3. CÁMARA DE LA CENTRIFUGA FABRICADA EN ACERO INOXIDABLE	
		4. TIEMPO DE PROGRAMACIÓN 1 - 99 MIN	
		5. CAPACIDAD DEL ROTOR DE MÍNIMO 24 POSICIONES.	
		6. VOLTAJE DE ALIMENTACIÓN 110V - 120V - 240 V, 60HZ	

		8. PANTALLA O DISPLAY PARA VISUALIZACIÓN DE PARÁMETROS.	
		9. SISTEMA DE LIBERACIÓN O DESBLOQUEO DE EMERGENCIA.	
		10. ESTRUCTURA EXTERNA RESISTENTE AL IMPACTO Y A LA CORROSIÓN.	
		11. INCLUYE MONITOREO DE DESBALANCEO Y DESCONEXIÓN	
73	UNIDAD ODONTOLÓGICA FUA	1. SISTEMA DE ELEVACIÓN Y DESCENSO DE LA ALTURA DEL SILLÓN Y SU ESPALDAR ACTIVADO POR MOTOREDUCTORES ELÉCTRICOS.	1
		2. TAPIZADO DEL SILLÓN EN MATERIAL RESISTENTE Y DE FÁCIL LIMPIEZA Y DESINFECCIÓN	
		3. SILLÓN CON CABECERO Y REPOSA BRAZOS	
		4. PEDAL / ES PARA ACCIONAMIENTO DE AIRE (PIEZA DE MANO) Y AGUA INDEPENDIENTES	
		5. MÓDULO DE TRABAJO CON JERINGA TRIPLE	
		6. MÓDULO DE TRABAJO CON PANEL DE CONTROL MULTIFUNCIÓN Y POR LO MENOS 3 TERMINALES DE SERVICIO PARA PIEZAS DE ALTA Y BAJA VELOCIDAD	
		7. MÓDULO DE TRABAJO CON NEGATOSCOPIO	
		8. PANEL DE CONTROL MULTIFUNCIÓN CON INSTALACIÓN EN BRAZO ECUALIZABLE TIPO COLGANTE	
		9. MÓDULO AUXILIAR CON ESCUPIDERA EN MATERIAL CERÁMICO	
		10. MÓDULO AUXILIAR CON JERINGA TRIPLE, SURTIDOR DE AGUA, LLENADO DE VASO, CALENTADOR DE AGUA, CONTROL DE MANDOS Y EYECTORES	
		11. LÁMPARA CON ILUMINACIÓN LED, INTENSIDAD LUMÍNICA GRADUABLE Y RANGO DE ILUMINACIÓN COMPRENDIDO ENTRE (3000 ~ 50000) LUX.	
		12. INCLUYE SILLA O BANQUILLO PARA ODONTÓLOGO	
		13. INCLUYE COMPRESOR DE AIRE SECO (SIN LUBRICACIÓN) 1 HF	
74	SCALER	1. FRECUENCIA DE OSCILACIÓN O VIBRATORIA: 28 KHz +/- 4KHZ	1
		2. POTENCIA DE SALIDA ENTRE 3W - 20W	
		3. EQUIPO ESTERILIZABLE EN AUTOCLAVE EN CICLO DE 134 °C	
		4. ALIMENTACIÓN ELÉCTRICA: 100 VAC 50 - 60 Hz	
		5. PESO DE LA UNIDAD MENOS A 1 KG	
75	LÁMPARA FOTOCURADO	1. TIPO LED.	1
		2. CUENTA CON GUÍA DE LUZ DE FIBRA ÓPTICA REUSABLE Y ESTERILIZABLE	
		3. LONGITUD DE ONDA O ANCHO DEL ESPECTRO DE 420 (+10 NM) - 480 NM (+10 NM)	
		4. CUENTA CON MODOS DE OPERACIÓN DIFERENTES MODOS DE OPERACIÓN TIEMPO DE POLIMERIZACIÓN INICIANDO EN 5 SEGUNDOS Y HASTA LOS 20 SEGUNDOS O MENOR.	
		5. CUENTA CON DIFERENTES MODOS Y TIEMPOS DE OPERACIÓN PROGRAMABLES POR EL USUARIO 6. CONTROL DE ENCENDIDO.	

		8. ALIMENTACIÓN ELÉCTRICA 120V +/- 10%, 60 HZ.	
76	AUTOCLAVE ODONTOLÓGICA	1. AUTOCLAVE DE SOBREMESA DE CLASE B	1
		2. SISTEMA INTEGRADO PARA EL CONTROL DE LA CALIDAD DEL AGUA	
		3. SISTEMAS DE SEGURIDAD CONTRA: APERTURA DE PUERTA ACCIDENTAL, CORTO CIRCUITO Y SOBRE PRESIÓN COMO MÍNIMO.	
		4 INCLUYE MÍNIMO 5 BANDEJAS	
		5. INCLUYE PANTALLA CON TECNOLOGÍA TFT O LED MULTICOLOR	
		6. CÁMARA DE ACERO INOXIDABLE 304 O 316 L	
		7. CÁMARA DE MÍNIMO DE 20- 29 LITROS.	
		8. INCLUSION DE PROGRAMAS DE PRUEBA DE VACIO Y BOWIE Y DICK	
		9. VOLTAJE DE ALIMENTACIÓN ELECTRICA 200 -240V -60Hz	
		10. CICLOS DE ESTERILIZACIÓN DE 121 °C Y 134 °C	
		11. CUMPLIMIENTO NORMA I 13060: 2004 PARA ESTERILIZADORES PEQUEÑOS	
		12. INCLUYE GENERADOR DE VAPOR INCORPORADO.	
		13. POTENCIA MÍNIMA DE 9kw.	
		14. IMPRESORA INTEGRADA Y/O EXTERNA.	
77	KIT PIEZAS DE MANO	1. PIEZA DE MANO DE ALTA VELOCIDAD – CON VELOCIDAD DE ≥ 300.000 RPM	1
		2. MICROMOTRO CON VELOCIDAD MÁXIMA DE ≥ 18.000 /RPMmin	
		3. PIEZA RECTA CON VELOCIDAD DE ≥ 18.000 RPM O TRANSMISIÓN DIRECTA 1:1	
		4. CONTRA - ÁNGULO CON VELOCIDAD DE ≥ 18.000 RMP O TRANSMISIÓN DIRECTA 1:1	
		5. ESTERILIZABLE EN AUTOCLAVE 134°C	

Después de revisar que el envío de los equipos estuviera completos y entraran al área de almacén, se realiza supervisión y se autoriza el pago.

Se adjunta a esta acta:


- Factura N°FVE40166
- Registro fotográfico.
- Orden de compra N°265 y orden de compra N°8941 donde se relacionan todos los equipos que entraron al área de almacén.
- Alta devolutivo con serie N°229.
- Entrada N°9261
- Planilla de seguridad social 34869612

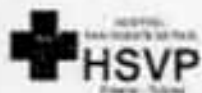
Se adjunta certificado de disponibilidad presupuestal que esta por un mayor valor al contrato.

CONTRATO N°194 -2025
DISPONIBILIDAD PRESUPUESTAL N°595

VALOR CONTRATO:	\$ 445.954.400,00
SALDO DEL ACTA ANTERIOR	\$ 000,00
VALOR DE LA PRESENTE ACTA	\$ 445.954.400,00
SALDO DEL CONTRATO:	\$ 000,00

Se adjunta Planilla de seguridad social.
Para constancia se firma en Fresno, a los 10 días del mes de noviembre 2025.


SILVIA LILIANA GOMEZ RODRIGUEZ
SUPERVISION



HOSPITAL SAN VICENTE DE PAUL DE FRESNO

CRA 9 No. 2-42 - Tel: 2580265
Nit. 890700901-4

ORDEN DE COMPRA
DEVOLUTIVO No.265
Fecha: 08/10/2025
Almacen

Proveedor

NI 890806147-3 CALDAS MEDICAS SAS

Dirección: CAR 24 47-74 Teléfono: 8852134

Cotización

VINCULADO A DISPONIBILIDAD PRESUPUESTAL 595

Entrega

Plazo: 0 Día(s) - 08/10/2025

Lugar: FRESNO

Grupo	Elemento	CUBS	Cantidad	Unitario	IVA	Total
EQUIPO DE LABORATORIO	CENTRIFUGA	3.00		\$24.725.000,00	\$14.083.250,00	\$38.288.250,00
EQUIPO MEDICO CIENTI	CAMILLA GINECOLOGICA	3.00		\$4.285.000,00	\$2.442.450,00	\$15.297.450,00
EQUIPO MEDICO CIENTI	EQUIPO DE ORGANOS DE PARED	6.00		\$5.995.000,00	\$6.834.300,00	\$42.804.300,00
EQUIPO MEDICO CIENTI	LAMPARA DE FOTOCURADO LED	1.00		\$2.495.000,00	\$474.050,00	\$2.969.050,00
EQUIPO MEDICO CIENTI	SCALER ULTRASONICO	1.00		\$1.850.000,00	\$351.500,00	\$2.201.500,00
EQUIPO MEDICO CIENTI	AUTOCLAVE	1.00		\$36.650.000,00	\$6.963.500,00	\$43.613.500,00
EQUIPO MEDICO CIENTI	TALLIMETRO PORTATIL	6.00		\$920.000,00	\$1.048.800,00	\$6.568.800,00
EQUIPO MEDICO CIENTI	MONITOS DE SIGNOS VITALES	3.00		\$7.350.000,00	\$4.132.500,00	\$25.882.500,00
EQUIPO MEDICO CIENTI	TENSICOMETRO DE PARED	6.00		\$1.100.000,00	\$1.254.000,00	\$7.854.000,00
EQUIPO MEDICO CIENTI	BASCULA DE PISO DIGITAL	6.00		\$3.200.000,00	\$3.648.000,00	\$22.848.000,00
EQUIPO MEDICO CIENTI	DOPPLER FETAL	6.00		\$1.000.000,00	\$1.140.000,00	\$7.140.000,00
EQUIPO MEDICO CIENTI	INFANTOMETRO	6.00		\$965.000,00	\$1.100.100,00	\$6.890.100,00
EQUIPO MEDICO CIENTI	PIEZAS DE MANO ALTA VELOCIDAD KIT	1.00		\$2.800.000,00	\$494.000,00	\$3.094.000,00
EQUIPO MEDICO CIENTI	UNIDAD ODONTOLOGICA FIJA	1.00		\$14.275.000,00	\$2.712.250,00	\$16.987.250,00
EQUIPO MEDICO CIENTI	PESA BEBE	6.00		\$3.325.000,00	\$3.790.500,00	\$23.740.500,00
EQUIPO MEDICO CIENTI	ELECTROCARDIOGRAFO	3.00		\$10.000.000,00	\$5.700.000,00	\$35.700.000,00
EQUIPO MEDICO CIENTI	LAMPARA AUXILIAR EXAMEN	3.00		\$3.275.000,00	\$1.866.750,00	\$11.881.750,00
EQUIPO MEDICO CIENTI	REFRIGERADOR HORIZONTAL DE VACUNAS	3.00		\$20.270.000,00	\$11.353.900,00	\$72.363.900,00
Subtotal:						\$366.315.000,00
I.V.A:						\$69.599.850,00
Total:						\$435.914.850,00

Son

CUATROCIENTOS TREINTA Y CINCO MILLONES NOVECIENTOS CATORCE MIL OCHOCIENTOS CINCUENTA PESOS MIL/TE

Observaciones

ADQUISICION DE EQUIPOS BIOMEDICOS PARA PUESTOS DE SALUD DEL HOSPITAL SAN VICENTE DE PAUL ESE DE FRESNO
TOLIMA

Aprobador por:

Elaborado por:

Silvia Diliana Buitrage
SILVIA DILIANA BUITRAGO OROZCO
AUXILIAR ADMINISTRATIVA
65765128

DIANA MARIA TABARES C.
DIANA MARIA TABARES CLAVIJO
GERENTE
1093771091

LINETH DIAZ
LINETH ALEJANDRA DIAZ GONZALEZ
AUX. ADMINISTRATIVO
1121982316



HOSPITAL SAN VICENTE DE PAUL DE FRESNO

CRA 9 No. 2-42 - Tel: 2580265
Nit. 890700901-4

ORDEN DE
COMPRA No. 8941
Fecha: 08/10/2025
Almacen

Proveedor

Nº 890806147-J CALDAS MEDICAS SAS

Dirección: CAR 24 47-74 Teléfono: 8539134

Cotización

VINCULADO A DISPONIBILIDAD PRESUPUESTAL 595

Entrega

Plazo: 0 Días) - 08/10/2025

Lugar: FRESNO

Código	Suministro Nombre	Descripción	Unidad	Cantidad	Unitario	IVA	Total
EMP00899	MESA DE NOCHE DE LUJO - DIVAN PARA EXAMEN		UNIDAD	9.00	\$575.000.00	\$883.250.00	\$6.158.250.00
MDA00152	FONENDOSCOPIO ADULTO / PEDIATRICO ALPK2		UNIDAD	6.00	\$545.000.00	\$621.300.00	\$3.891.300.00
Subtotal:							\$8.445.000.00
I.V.A:							\$1.604.550.00
Total:							\$10.049.550.00

Son

DIEZ MILLONES CUARENTA Y NUEVE MIL QUINIENTOS CINCUENTA PESOS MCTE

Observaciones

ADQUISICION DE EQUIPOS BIOMEDICOS PARA PUESTOS DE SALUD DEL HOSPITAL SAN VICENTE DE PAUL ESE DE FRESNO
TOLIMA

Aprobado por:

Elaborado por:

Silvia Diliana Buitrago
SILVIA DILIANA BUITRAGO CRUZCO
ALIVILAR ADMINISTRATIVA
65765128

DIANA M T TABARES C
DIANA MARIA TABARES CLAVIJO
GERENTE
1053771091

LINETH OJAZ
LINETH ALEJANDRA OJAZ GONZALEZ
AUX ADMINISTRATIVO
1121962316

**CALDAS MEDICAS S.A.S.**

Nit: 890806147-3

CRA 24 47 74

Tel: 8859134 - Cels. - Manizales - Caldas - Colombia

E-mail: atolu1@yahoo.com



FACTURA DE VENTA CREDITO ELECTRONICA

FACTURA DE VENTA ELECTRONICA**No. FVE40166**

Resolución DIAN Facturación Electrónica 18794089-180370 del 20 FEBRERO 2025. Por FVE Rango del No. 31005 al 50000 VIGENCIA: 202002005 a 204002005

ESTA FACTURA ES SIN VALIDACIÓN PREVIA DIAN

Cliente: HOSPITAL SAN VICENTE DE PAUL DEL MUNICIPIO DE FRESNO TOLIMA EMPRESA SOCIAL DEL E

FECHA GENERACIÓN

Octubre 20 / 2025

9:07:20 a.m.

NIT: 890700001-4

Email: Facturacionelectronica@ps@gmail.com

Cel:

Tel: 82200050

Razón Social:

NEGOCIACIÓN: CRÉDITO

Dirección: CRA 9 No 2 - 42 FRESNO - TOLIMA

PLAZO DE PAGO

30 Dias

Ciudad: Fresno - Tolima

Venc: Nov 19 / 2025

# Referencia	Descripción	Cant.	Med.	Vir.Unitario	Dcto	IVA	Vir.Imptos	TOTAL

SÓL: CUATROCENTOS CUARENTA Y CINCO MILLONES NOVECIENTOS SESENTA Y CUATRO MIL CUATROCENTOS PESOS

Bruto: 374,760,000.00

-Descuento: 0.00

+Iva: 71,204,400.00

Subtotal: 445,964,400.00

-Retenciones: 0.00

TOTAL 445,964,400.00**RESUMEN DE IMPUESTOS**

Tarifa	Base	Vir.Imppto
19	374,760,000	71,204,400

NOTA

C-194

Vendedor Punto De Venta



**HOSPITAL SAN VICENTE DE PAUL DE
FRESNO**
CRA 9 No. 2-42 - Tel:2580265
Nit. 890700901-4

ALTA DEVOLUTIVO CON
SERIE No.229
Fecha: 20/10/2025

Proveedor		
NI 890806147-3 CALDAS MEDICAS SAS		
Dirección: CAR 24 47-74 Teléfono: 8859134		
Presupuesto		
Compromiso No: 087 Disponibilidad No: 595		
Orden de Compra		
No. 265 Fecha: 09/10/2025		
Factura		
No. FVE40166 Fecha: 20/10/2025 Fecha de vencimiento: 19/11/2025		

Codigo	Suministro Nombre	Unidad	Numero Serie	Marca	Modelo	Cantidad	Unitario	IVA	Total
DEV1626	AUTOCLAVE	UNID	00175	STARCLAVE	25L	1.00	36550000.00	8963500.00	43613500.00
DEV1627	BASCULA DE PISO DIGITAL	UNID	498172438435	HEALTH O METER	498KL	1.00	3200000.00	608000.00	3808000.00
DEV1628	BASCULA DE PISO DIGITAL	UNID	498172438442	HEALTH O METER	498KL	1.00	3200000.00	608000.00	3808000.00
DEV1629	BASCULA DE PISO DIGITAL	UNID	498172438434	HEALTH O METER	498KL	1.00	3200000.00	608000.00	3808000.00
DEV1630	BASCULA DE PISO DIGITAL	UNID	4981724338445	HEALTH O METER	498KL	1.00	3200000.00	608000.00	3808000.00
DEV1631	BASCULA DE PISO DIGITAL	UNID	498172438458	HEALTH O METER	498KL	1.00	3200000.00	608000.00	3808000.00
DEV1632	BASCULA DE PISO DIGITAL	UNID	498172438438	HEALTH O METER	498KL	1.00	3200000.00	608000.00	3808000.00
DEV1633	PESA BEBE	UNID	8354154240541	SECA	353	1.00	3325000.00	631750.00	3956750.00
DEV1634	PESA BEBE	UNID	8354154240549	SECA	353	1.00	3325000.00	631750.00	3956750.00
DEV1635	PESA BEBE	UNID	8354154240552	SECA	353	1.00	3325000.00	631750.00	3956750.00
DEV1636	PESA BEBE	UNID	8354154240264	SECA	353	1.00	3325000.00	631750.00	3956750.00
DEV1637	PESA BEBE	UNID	8354154240552	SECA	353	1.00	3325000.00	631750.00	3956750.00
DEV1638	PESA BEBE	UNID	8354154240558	SECA	353	1.00	3325000.00	631750.00	3956750.00
DEV1639	CAMILLA GINECOLOGICA	UNID	101025-291	DISPROMEDICS	COL70-04	1.00	4285000.00	814150.00	5099150.00
DEV1640	CAMILLA GINECOLOGICA	UNID	101025-292	DISPROMEDICS	COL70-04	1.00	4285000.00	814150.00	5099150.00
DEV1641	CAMILLA GINECOLOGICA	UNID	101025-293	DISPROMEDICS	COL70-04	1.00	4285000.00	814150.00	5099150.00
DEV1642	CENTRIFUGA	UNID	2500650	CARPER LABS	LLC-016	1.00	24725000.00	4897750.00	29622750.00
DEV1643	CENTRIFUGA	UNID	2500653	CARPER LABS	LLC-016	1.00	24725000.00	4897750.00	29622750.00
DEV1644	CENTRIFUGA	UNID	2500654	CARPER LABS	LLC-016	1.00	24725000.00	4897750.00	29622750.00
DEV1645	DOPPLER FETAL	UNID	560054-M2531171	EDAN	SONOTRAX I	1.00	1000000.00	190000.00	1190000.00
DEV1646	DOPPLER FETAL	UNID	560054-M2531171	EDAN	SONOTRAX I	1.00	1000000.00	190000.00	1190000.00
DEV1647	DOPPLER FETAL	UNID	560054-M2531171	EDAN	SONOTRAX I	1.00	1000000.00	190000.00	1190000.00
DEV1648	DOPPLER FETAL	UNID	560054-M2531171	EDAN	SONOTRAX I	1.00	1000000.00	190000.00	1190000.00
DEV1649	DOPPLER FETAL	UNID	560054-M2531171	EDAN	SONOTRAX I	1.00	1000000.00	190000.00	1190000.00
DEV1650	DOPPLER FETAL	UNID	560054-M2531171	EDAN	SONOTRAX I	1.00	1000000.00	190000.00	1190000.00
DEV1651	ELECTROCARDIOGRAFO	UNID	460016-M2551299	EDAN	SE-1200EXP	1.00	10000000.00	1900000.00	11900000.00
DEV1652	ELECTROCARDIOGRAFO	UNID	460016-M2551299	EDAN	SE-1200EXP	1.00	10000000.00	1900000.00	11900000.00
DEV1653	ELECTROCARDIOGRAFO	UNID	381209-M2551305	EDAN	SE-1201 PR	1.00	10000000.00	1900000.00	11900000.00
DEV1654	EQUIPO DE ORGANOS DE PARAD	UNID	NO APLICA	WELCHALLYN	77715-71 M	1.00	8995000.00	1139050.00	7134050.00

DEV1855	EQUIPO DE ORGANOS DE PARED	UNID NO APLICA	WELCHALLYN	77710-71 M	1.00	5995000.00	1139050.00	7134050.00
DEV1856	EQUIPO DE ORGANOS DE PARED	UNID NO APLICA	WELCHALLYN	77710-71 M	1.00	5995000.00	1139050.00	7134050.00
DEV1857	EQUIPO DE ORGANOS DE PARED	UNID NO APLICA	WELCHALLYN	77710-71 M	1.00	5995000.00	1139050.00	7134050.00
DEV1858	EQUIPO DE ORGANOS DE PARED	UNID NO APLICA	WELCHALLYN	77710-71 M	1.00	5995000.00	1139050.00	7134050.00
DEV1859	EQUIPO DE ORGANOS DE PARED	UNID NO APLICA	WELCHALLYN	77710-71 M	1.00	5995000.00	1139050.00	7134050.00





HOSPITAL SAN VICENTE DE PAUL DE FRESNO

CRA 9 No. 2-42 - Tel:2580265
Nit. 890700901-4

ALTA DEVOLUTIVO CON
SERIE No.229
Fecha: 20/10/2025

DEV1660	TALLIMETRO PORTATIL	UNID C25012074	CHARDER	HM200P	1.00	920000.00	174800.00	1094800.00
DEV1661	TALLIMETRO PORTATIL	UNID C24003554	CHARDER	HM200P	1.00	920000.00	174800.00	1094800.00
DEV1662	TALLIMETRO PORTATIL	UNID C25012073	CHARDER	HM200P	1.00	920000.00	174800.00	1094800.00
DEV1663	TALLIMETRO PORTATIL	UNID C24003552	CHARDER	HM200P	1.00	920000.00	174800.00	1094800.00
DEV1664	TALLIMETRO PORTATIL	UNID C24003553	CHARDER	HM200P	1.00	920000.00	174800.00	1094800.00
DEV1665	TALLIMETRO PORTATIL	UNID C24003555	CHARDER	HM200P	1.00	920000.00	174800.00	1094800.00
DEV1666	INFANTOMETRO	UNID NO APLICA	GENERICA	PORTATIL H	1.00	965000.00	183350.00	1148350.00
DEV1667	INFANTOMETRO	UNID NO APLICA	GENERICA	PORTATIL H	1.00	965000.00	183350.00	1148350.00
DEV1668	INFANTOMETRO	UNID NO APLICA	GENERICA	PORTATIL H	1.00	965000.00	183350.00	1148350.00
DEV1669	INFANTOMETRO	UNID NO APLICA	GENERICA	PORTATIL H	1.00	965000.00	183350.00	1148350.00
DEV1670	INFANTOMETRO	UNID NO APLICA	GENERICA	PORTATIL H	1.00	965000.00	183350.00	1148350.00
DEV1671	INFANTOMETRO	UNID NO APLICA	GENERICA	PORTATIL H	1.00	965000.00	183350.00	1148350.00
DEV1672	LAMPARA AUXILIAR EXAMEN	UNID NO APLICA	WELCHALLYN	GS300	1.00	3275000.00	622250.00	3897250.00
DEV1673	LAMPARA AUXILIAR EXAMEN	UNID NO APLICA	WELCHALLYN	GS300	1.00	3275000.00	622250.00	3897250.00
DEV1674	LAMPARA AUXILIAR EXAMEN	UNID NO APLICA	WELCHALLYN	GS300	1.00	3275000.00	622250.00	3897250.00
DEV1675	LAMPARA DE FOTOCURADO LED	UNID L24418391	WOODPSICKER	ILED	1.00	2495000.00	474050.00	2969050.00
DEV1676	MONITOS DE SIGNOS VITALES	UNID 261594-K2560060	EDAN	X12	1.00	7250000.00	1377500.00	8627500.00
DEV1677	MONITOS DE SIGNOS VITALES	UNID 261594-K2560060	EDAN	X12	1.00	7250000.00	1377500.00	8627500.00
DEV1678	MONITOS DE SIGNOS VITALES	UNID 261594-K2560060	EDAN	X12	1.00	7250000.00	1377500.00	8627500.00
DEV1679	PIEZAS DE MANO ALTA VELOCIDAD KIT	UNID A2510089-FXA250	NSK	PANA MAX2R	1.00	2660000.00	494000.00	3094000.00
DEV1680	REFRIGERADOR HORIZONTAL DE VACUNAS	UNID BE0095EAS00GER2	HAIER	H8C-260	1.00	20270000.00	3851300.00	24121300.00
DEV1681	REFRIGERADOR HORIZONTAL DE VACUNAS	UNID BE0095EAS00GER6	HAIER	H8C-260	1.00	20270000.00	3851300.00	24121300.00
DEV1682	REFRIGERADOR HORIZONTAL DE VACUNAS	UNID BE0095EAS00GER5	HAIER	H8C-260	1.00	20270000.00	3851300.00	24121300.00
DEV1683	SCALER ULTRASONICO	UNID S2030353D5L	OITE	DSLED	1.00	1850000.00	351500.00	2201500.00
DEV1684	TENSIOMETRO DE PARED	UNID 211227162540	WELCHALLYN	7670-10	1.00	1100000.00	209000.00	1309000.00
DEV1685	TENSIOMETRO DE PARED	UNID 250505155340	WELCHALLYN	7670-10	1.00	1100000.00	209000.00	1309000.00
DEV1686	TENSIOMETRO DE PARED	UNID 250505154540	WELCHALLYN	7670-10	1.00	1100000.00	209000.00	1309000.00
DEV1687	TENSIOMETRO DE PARED	UNID 241224135650	WELCHALLYN	7670-10	1.00	1100000.00	209000.00	1309000.00
DEV1688	TENSIOMETRO DE PARED	UNID 211227162920	WELCHALLYN	7670-10	1.00	1100000.00	209000.00	1309000.00
DEV1689	TENSIOMETRO DE PARED	UNID 250505145440	WELCHALLYN	7670-10	1.00	1100000.00	209000.00	1309000.00

Subtotal: \$366.315.000.00
I.V.A: \$69.599.850.00
Total: \$435.914.850.00

Son

CUATROCIENTOS TREINTA Y CINCO MILLONES NOVECIENTOS CATORCE MIL OCHOCIENTOS CINCUENTA PESOS MCTE

Observaciones

ADQUISICION DE EQUIPOS BIOMEDICOS PARA PUESTOS DE SALUD DEL HOSPITAL SAN VICENTE DE PAUL ESE DR FRESNO TOLIMA

Código

Inputación Contable
Cuenta

Debe

Haber

(

)

)



HOSPITAL SAN VICENTE DE PAUL DE FRESNO

CRA 9 No. 2-42 - Tel: 2580265
Nit. 890700901-4

ALTA DEVOLUTIVO CON
SERIE No.229
Fecha: 20/10/2025

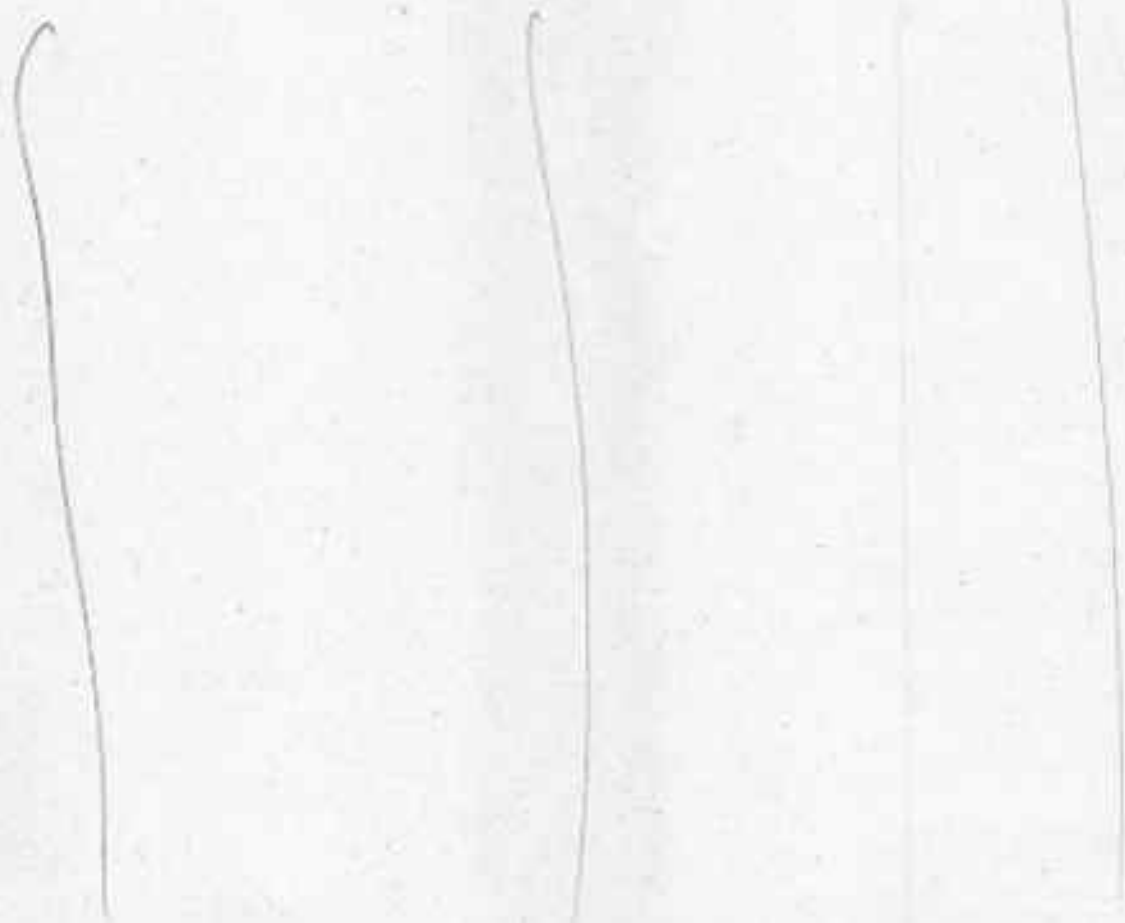
163502	EQUIPO MEDICO Y CIENTIFICO	\$435.914.850.00	
243608	IMPUESTOS DE TIMBRE	\$3.863.130.00	✓
24362703	RETE ICA DEL 10*1000	\$1.663.130.00	✓
24403501	ESTAMPILLA PRO - CULTURA 1%	\$3.863.130.00	✓
24403503	ESTAMPILLA DEL DEPORTE 2%	\$7.326.300.00	✓
24403504	ESTAMPILLA DE JUSTICIA FAMILIAR 2%	\$7.892.815.00	✓
243608	COMPRAS	\$8.157.875.00	✓
243625	IMPUESTOS A LAS VTAS RETENIDO X CONSIGNA	\$10.438.076.00	✓
24403502	ESTAMPILLA DE ADULTO MAYOR 4%	\$14.282.800.00	✓
24010101	Bienes y Servicios	\$375.998.000.00	
Total		\$435.914.850.00	\$435.914.850.00

Rubro	Descripcion	Imputación Presupuestal	Concepto	Valor
23201010000601	APARATOS MEDICOS Y QUIRURGICOS Y APARATOS ORTESICOS Y PROTESICOS - OTRAS DOTACIONES			\$445.964.400.00

Reservado por:

Silvia Deliana Buitrago O.
 SILVIA DELIANA BUITRAGO GONZALEZ
 AUXILIAR ADMINISTRATIVA
 65785128

LINETH DIAZ
 LINETH ALEXANDRA DIAZ GONZALEZ
 AUX ADMINISTRATIVO
 1121962116





HOSPITAL SAN VICENTE DE PAUL DE FRESNO
 CRA 9 No. 2-42 - Tel: 2580285
 Nit. 890700901-4

ENTRADAS
 ALMACEN No.9261
 Fecha: 20/10/2025

Proveedor
 N° 890806147-3 CALDAS MEDICAS SAS
 Dirección: CAR 24 47-74 Teléfono: 8859134

Presupuesto
 Compras No: 697 Disponibilidad No: 595

Orden de Compra
 No: 8941 Fecha: 08/10/2025

Factura
 No: FVE40166 Fecha: 20/10/2025 Fecha de vencimiento: 19/11/2025

Codigo	Suministro Nombre	Unidad	Lote	Fecha Lote	Registro Inversa	Cantidad	Unitario	IVA	Total
EMF0589	MESA DE NOCHE D	UNIDAD	0	30/12/2026		8.00	\$675.000.00	\$863.250.00	\$6.158.250.00
MCA00152	FONENDOSCOPIO A	UNIDAD	0	30/12/2026		6.00	\$545.500.00	\$681.500.00	\$3.891.300.00
Subtotal:									\$8.445.000.00
I.V.A.:									\$1.604.550.00
Total:									\$10.049.550.00

Son
 DIEZ MILLONES CUARENTA Y NUEVE MIL QUINIENTOS CINCUENTA PESOS MIL/CTE

Observaciones
 ADQUISICION DE EQUIPOS BIOMEDICOS PARA PUESTOS DE SALUD DEL HOSPITAL SAN VICENTE DE PAUL ESE DE FRESNO TOLIMA

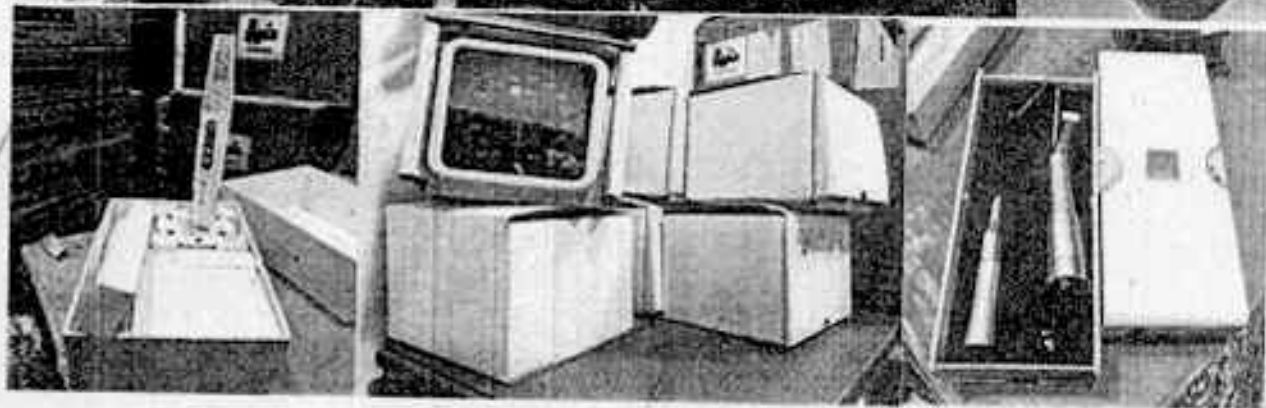
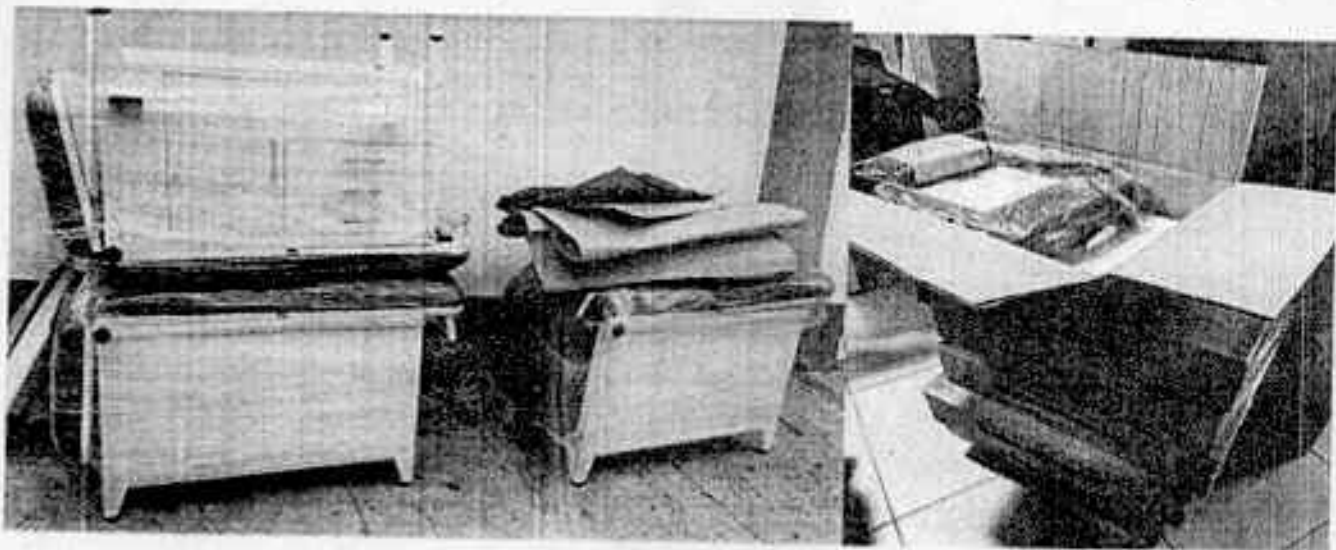
Codigo	Cuenta	Imputación Contable	Debe	Haber
151806	VIVERES Y RANCHO		\$6.158.250.00	
151802	MATERIALES MEDICO QUIRURGICO		\$3.891.300.00	
243698	IMPUESTOS DE TIMBRE			\$54.450.00 ✓
24362703	RETE ICA DEL 10*1000			\$54,450.00 ✓
24403501	ESTAMPILLA PRO - CULTURA 1%			\$54,450.00 ✓
24403504	ESTAMPILLA DE JUSTICIA FAMILIAR 2%			\$108,900.00 ✓
24403503	ESTAMPILLA DEL DEPORTE 2%			\$108,900.00 ✓
243508	COMPRAS			\$211,135.00 ✓
243625	IMPUESTOS A LAS VTAS RETENIDO X CONSIGNA			\$245,662.00 ✓
24403502	ESTAMPILLA DE ADULTO MAYOR 4%			\$327,600.00 ✓
24010101	Bienes y Servicios			\$9,686,762.00 ✓
Total			\$10.049.550.00	\$10.049.550.00

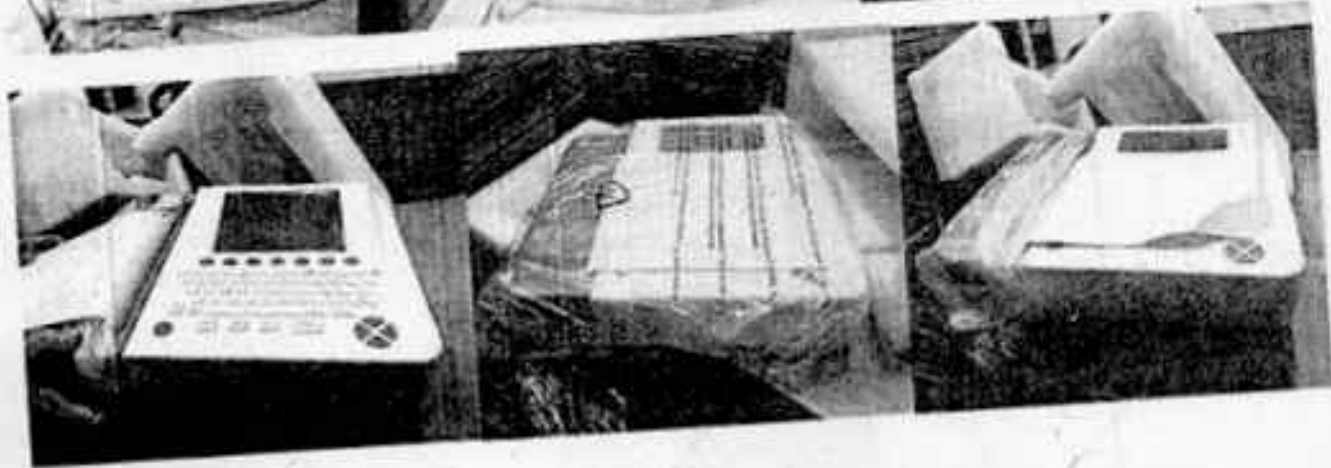
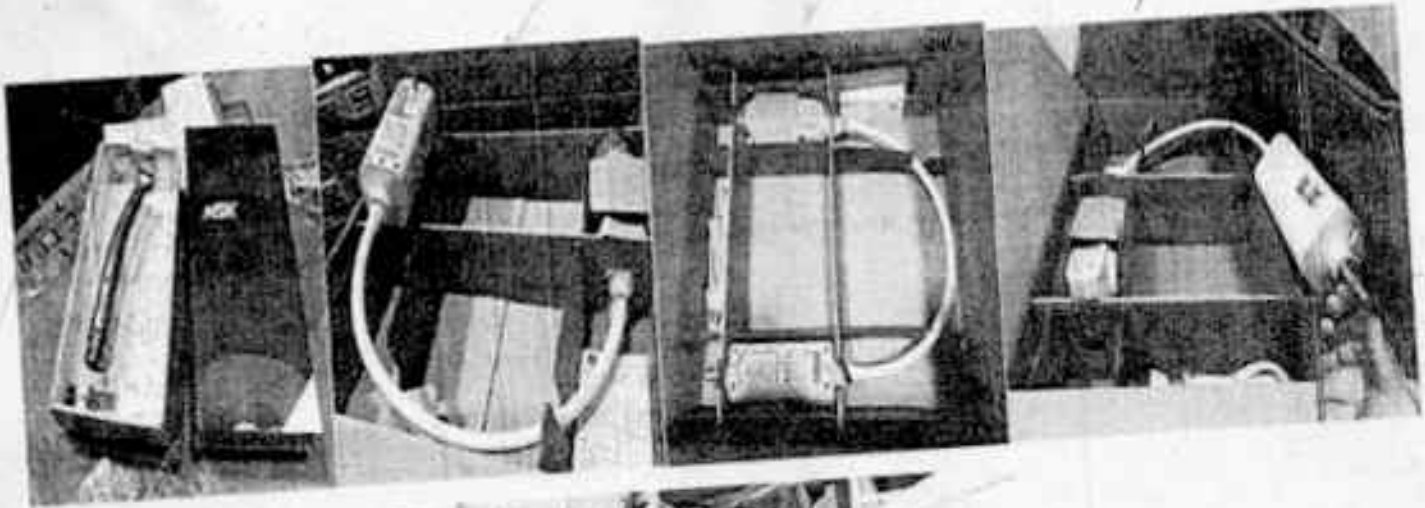
Rubro	Descripcion	Imputación Presupuestal	Concepto	Valor
23201010030601	APARATOS MEDICOS Y QUIRURGICOS Y APARATOS ORTESICOS Y PROTESICOS - OTRAS DOTACIONES			\$445,964,400.00

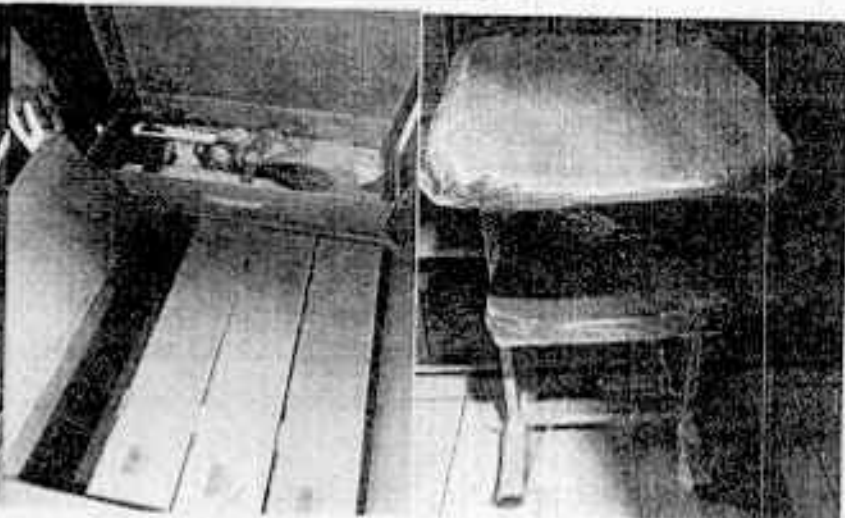
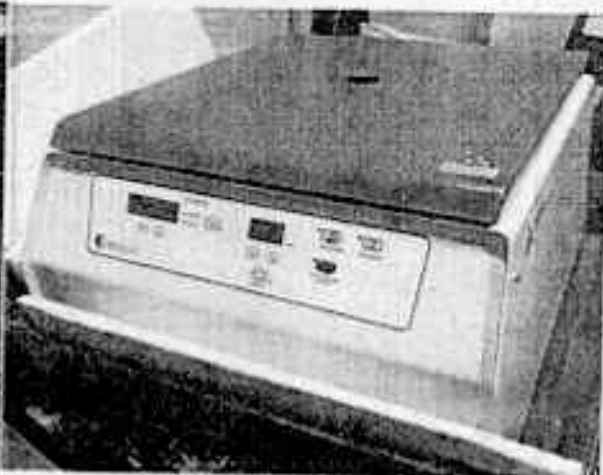
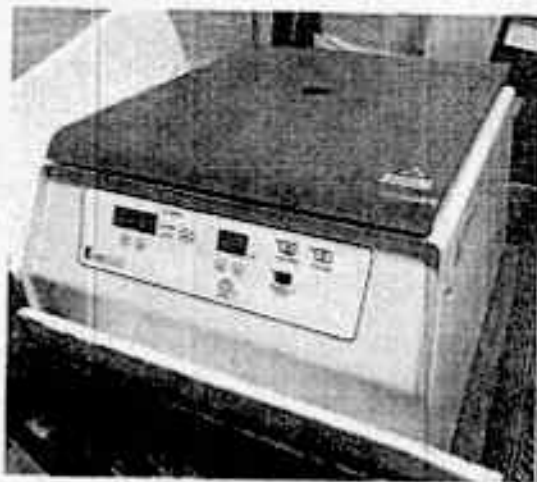
Elaborado por:

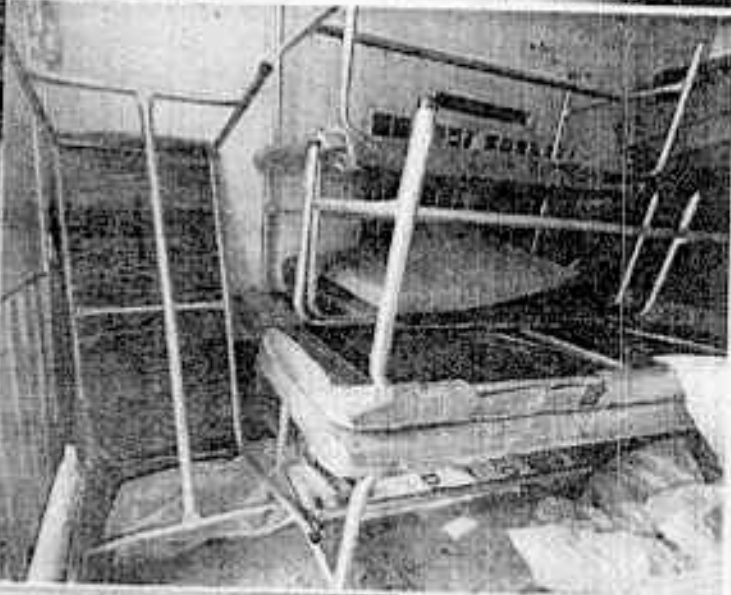
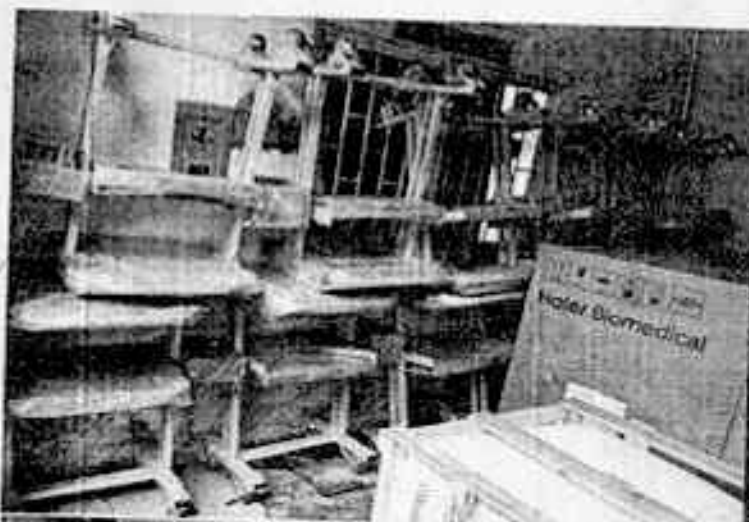
Silvia Dilva Buitrago O.
 SILVIA DILVA BUITRAGO OROZCO
 AUXILIAR ADMINISTRATIVA
 64765128

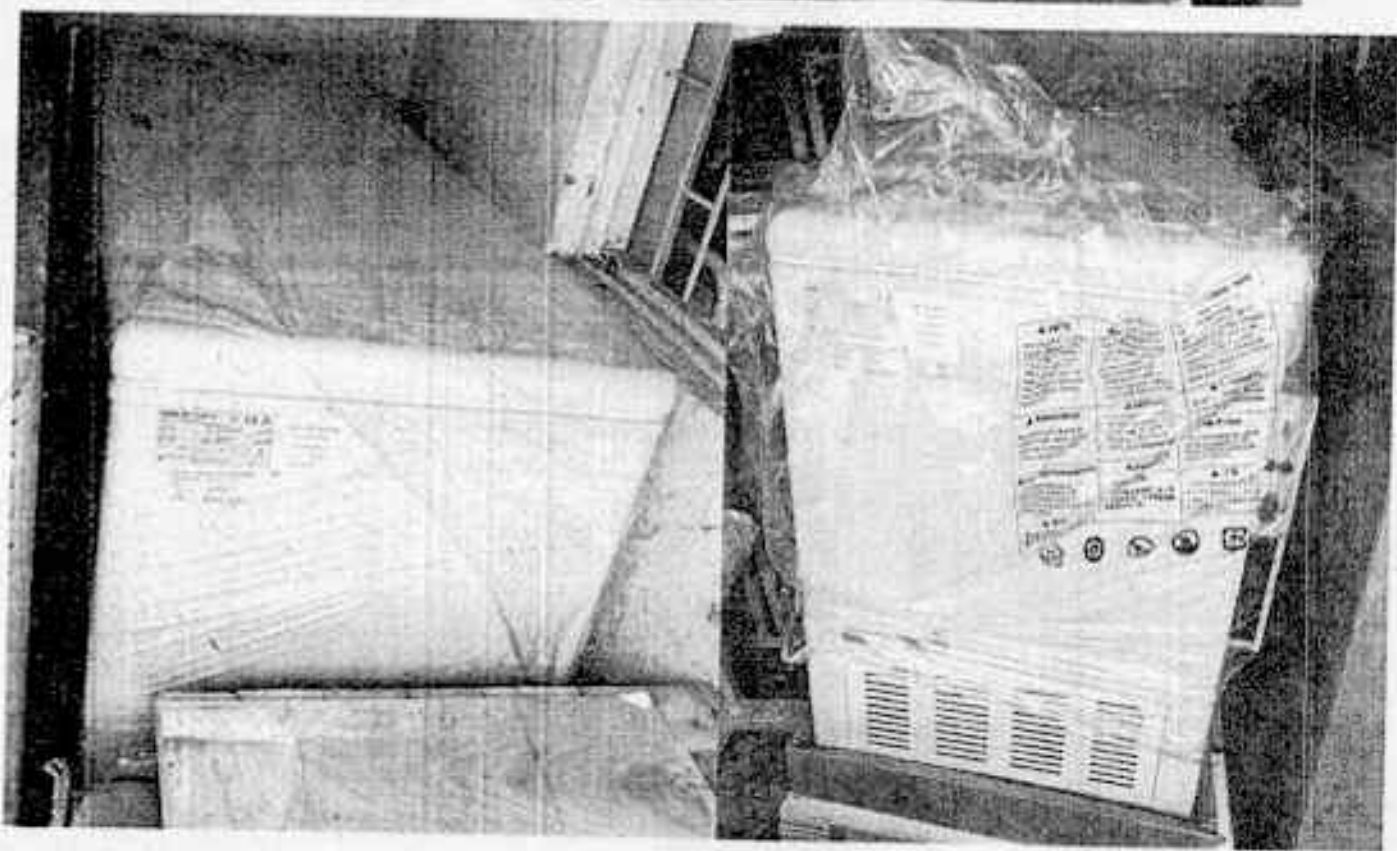
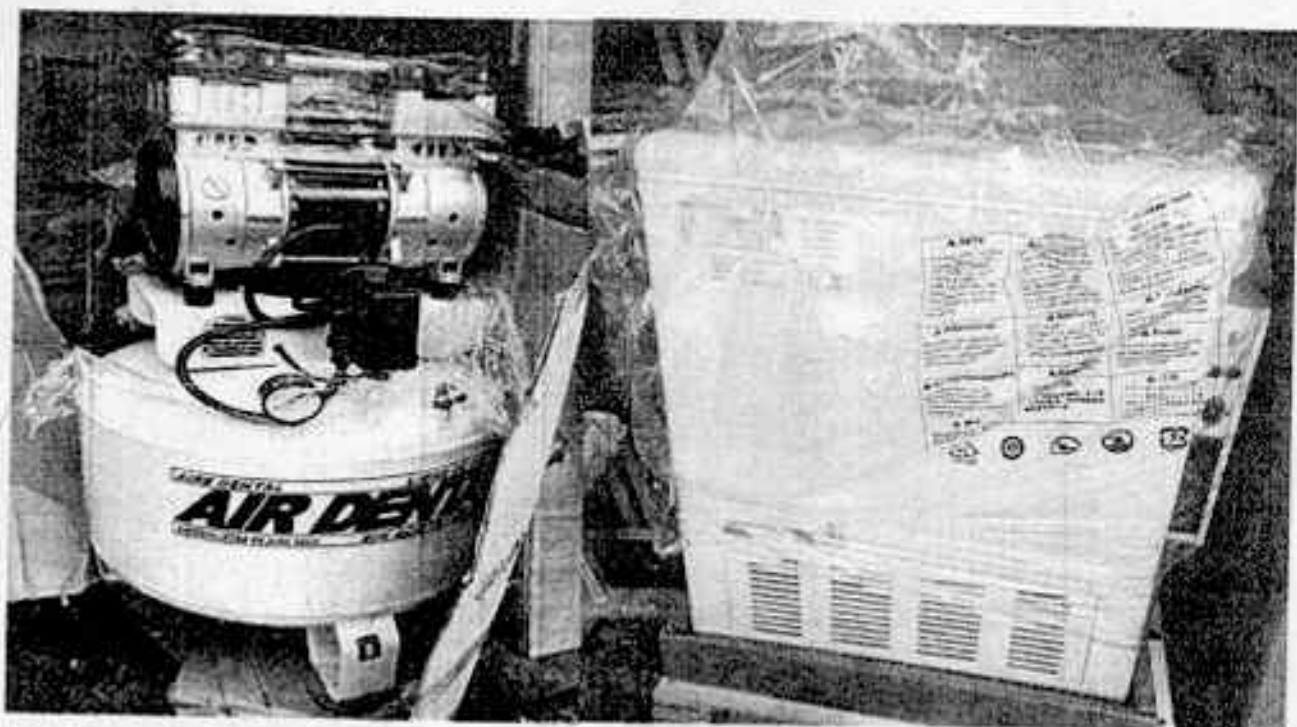
LIVETH OJAZ
 LIVETH ALEJANDRA OJAZ GONZALEZ
 AUX ADMINISTRATIVO
 1121964328



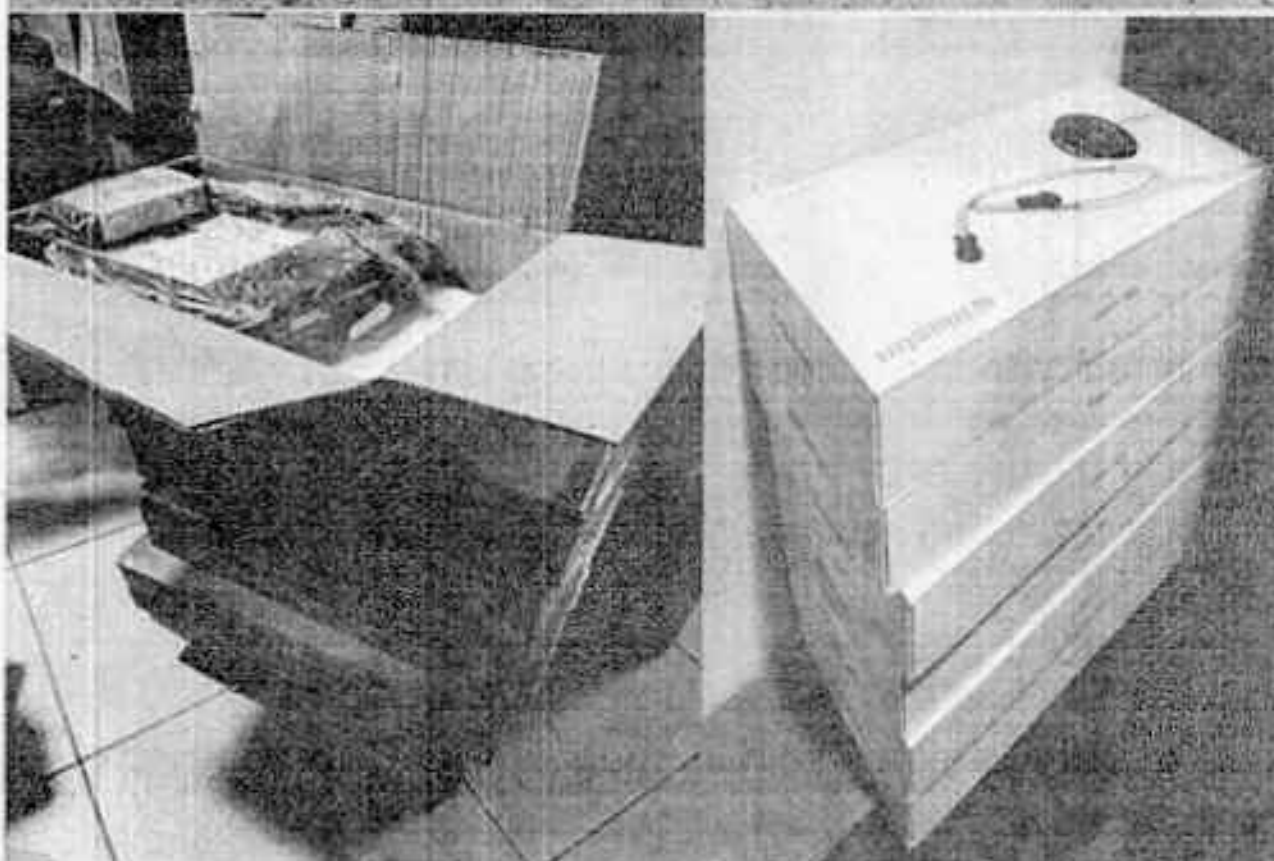
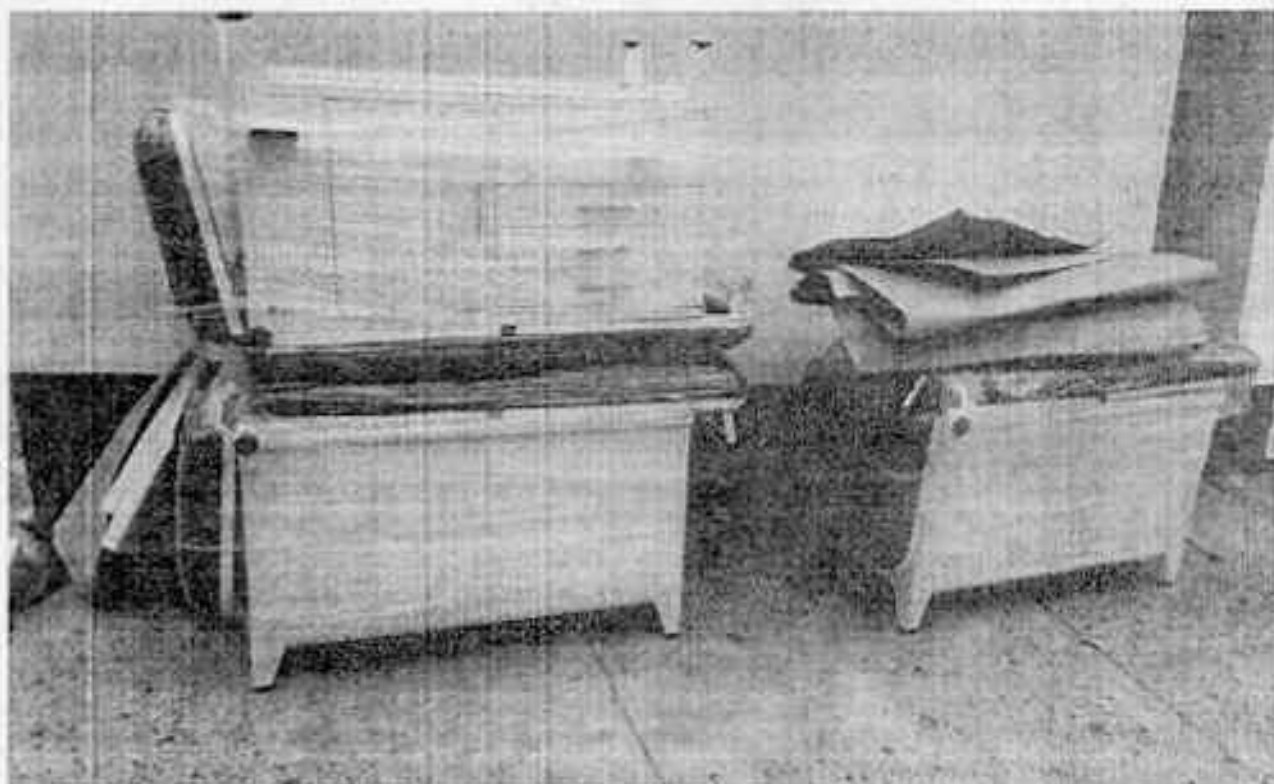


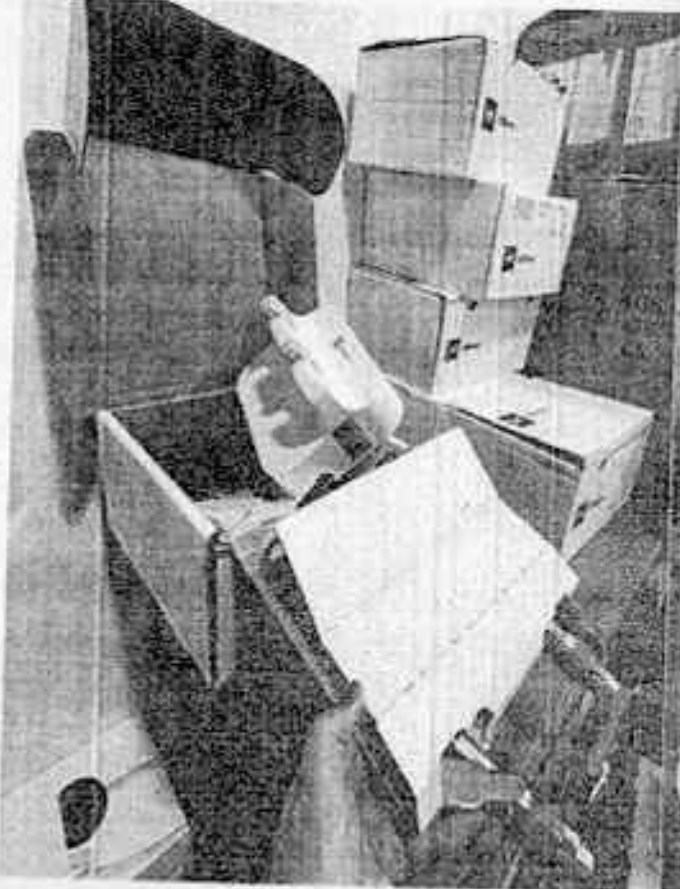
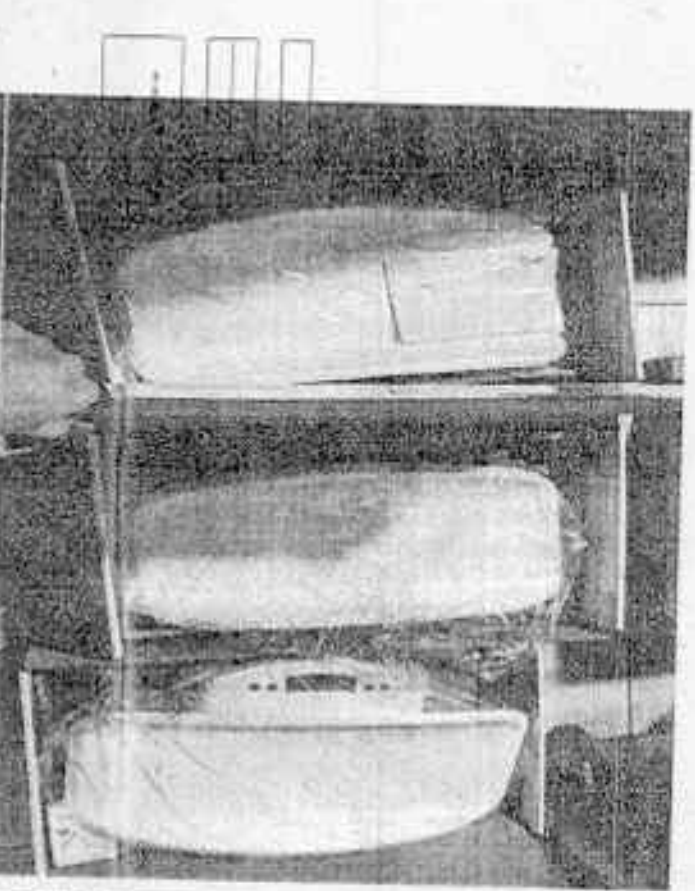






FOTOS DE LOS EQUIPOS BIOMEDICOS ENTREGADOS:







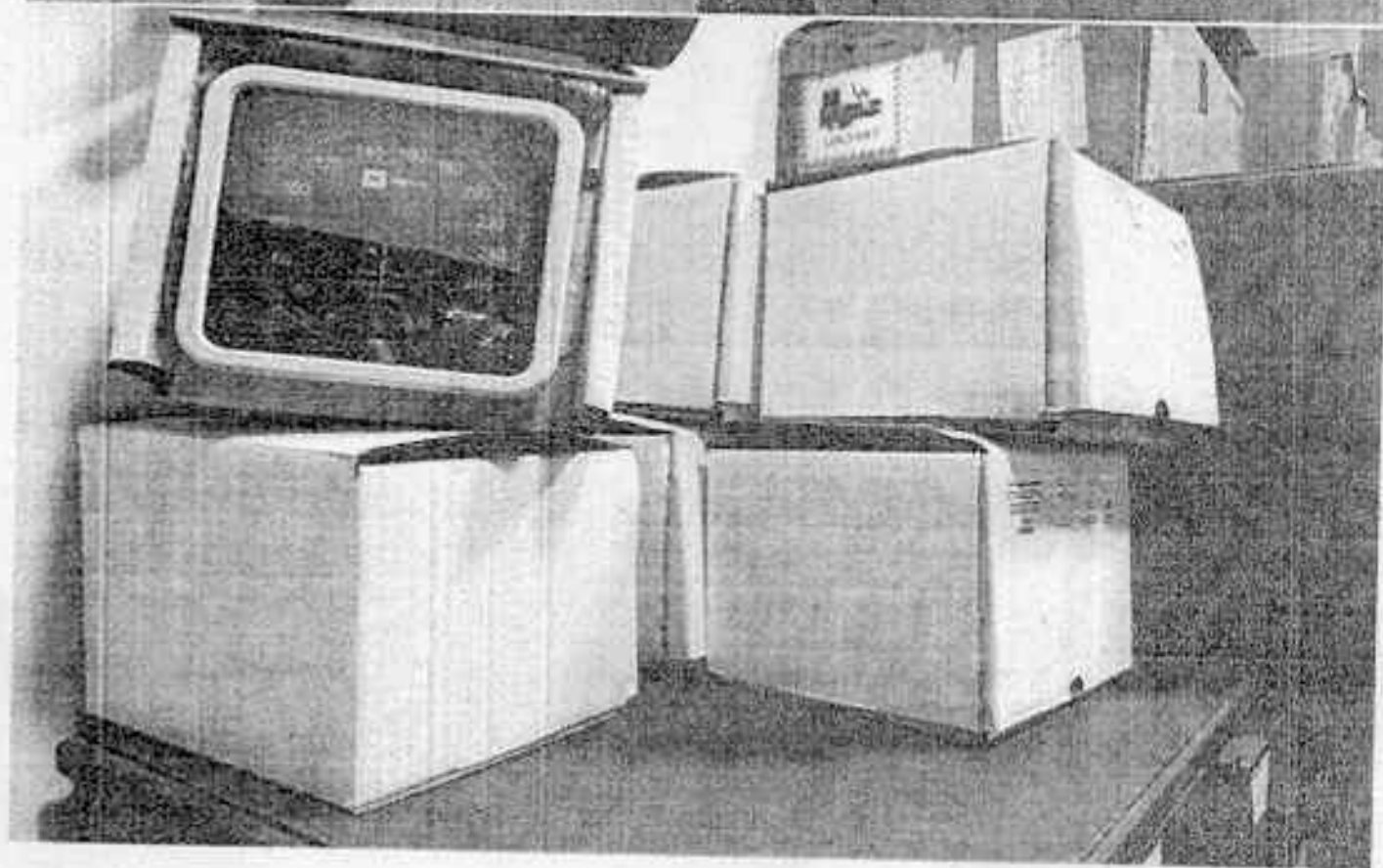
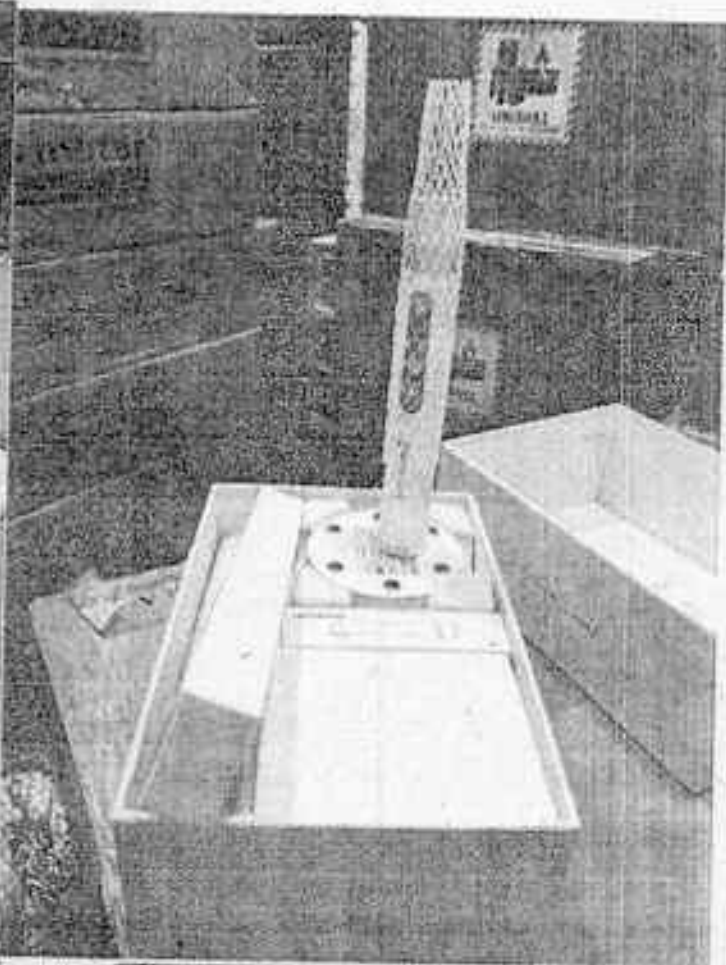
A la Administración de Seguros Generales Suramericana S. A.

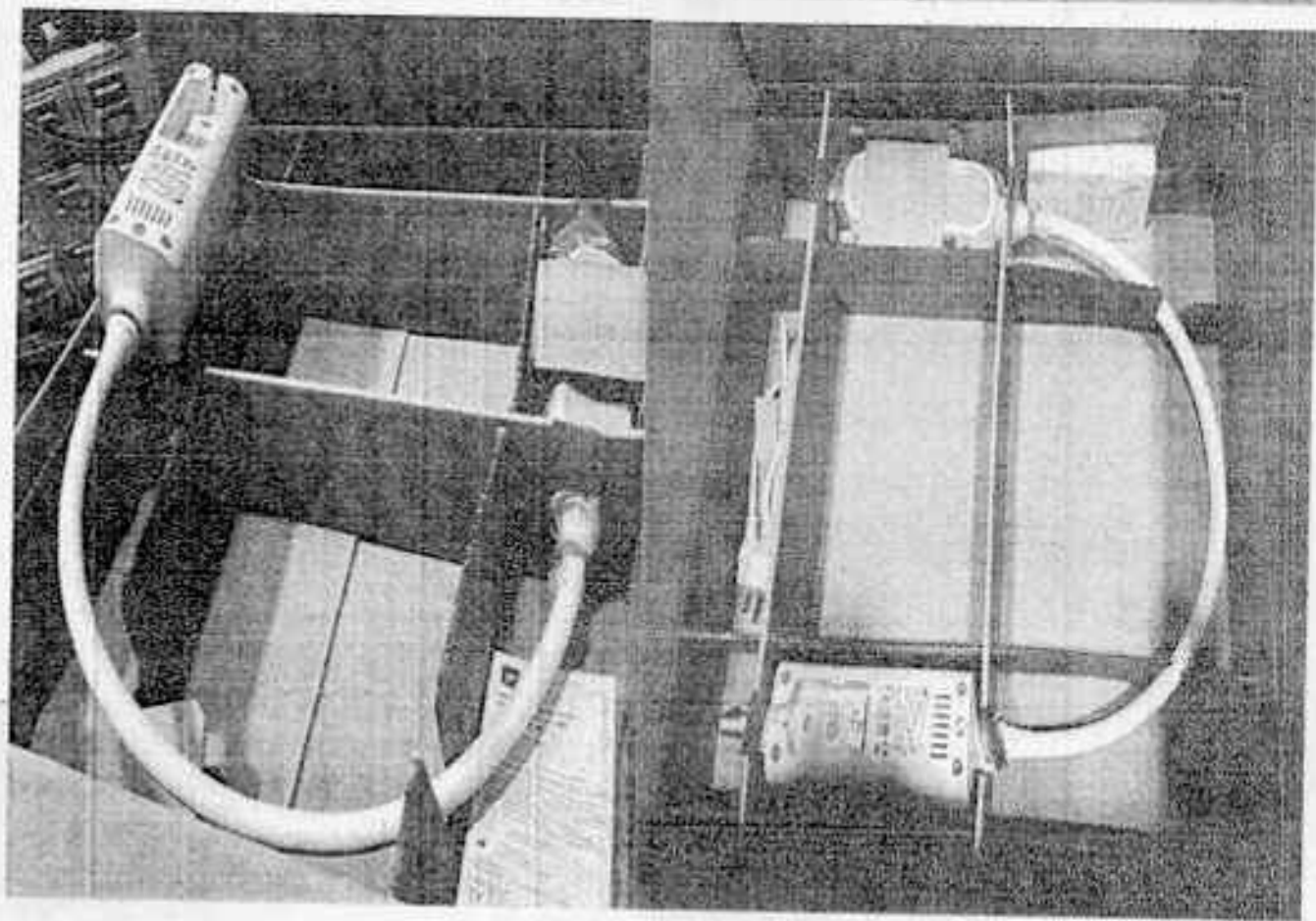
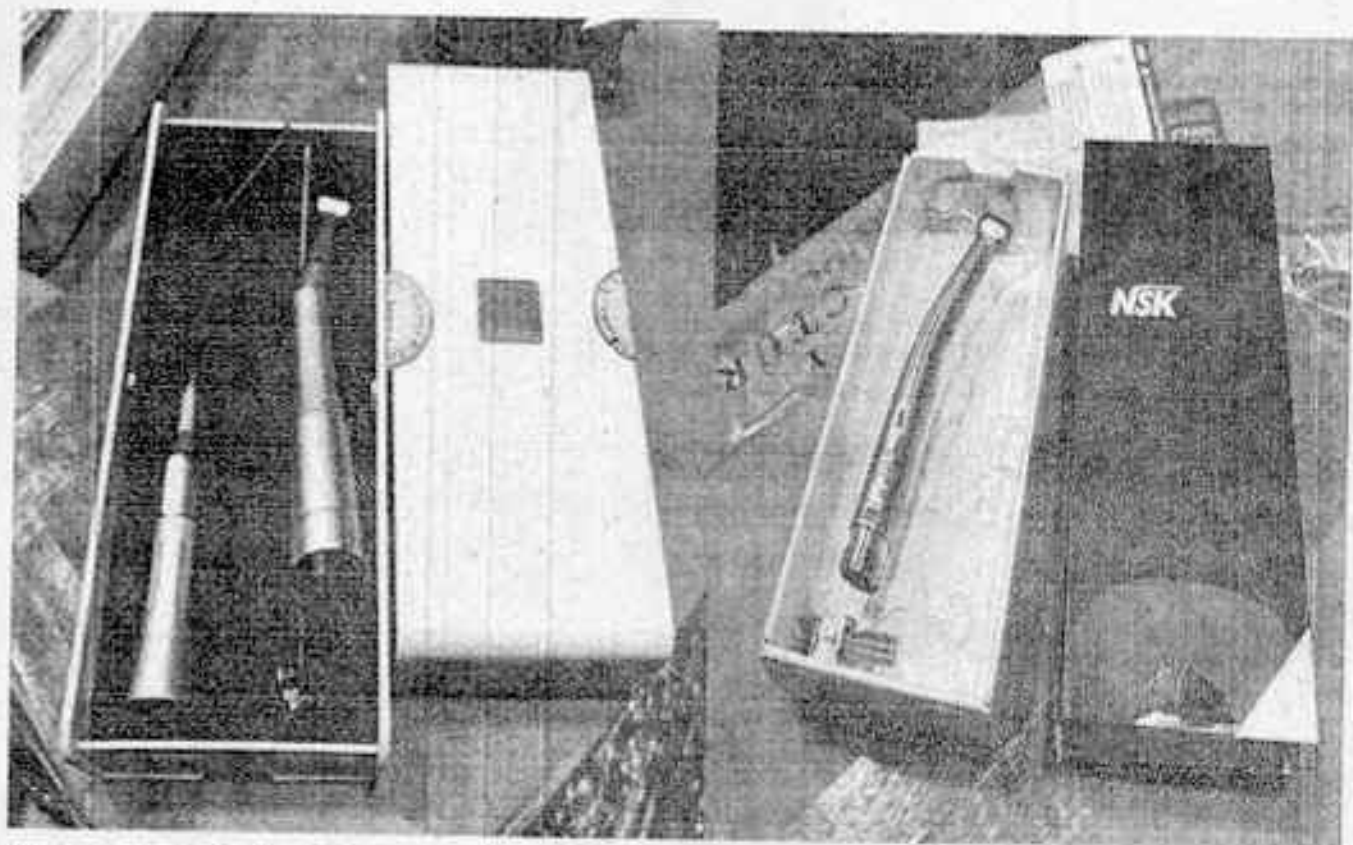
13 de agosto de 2025

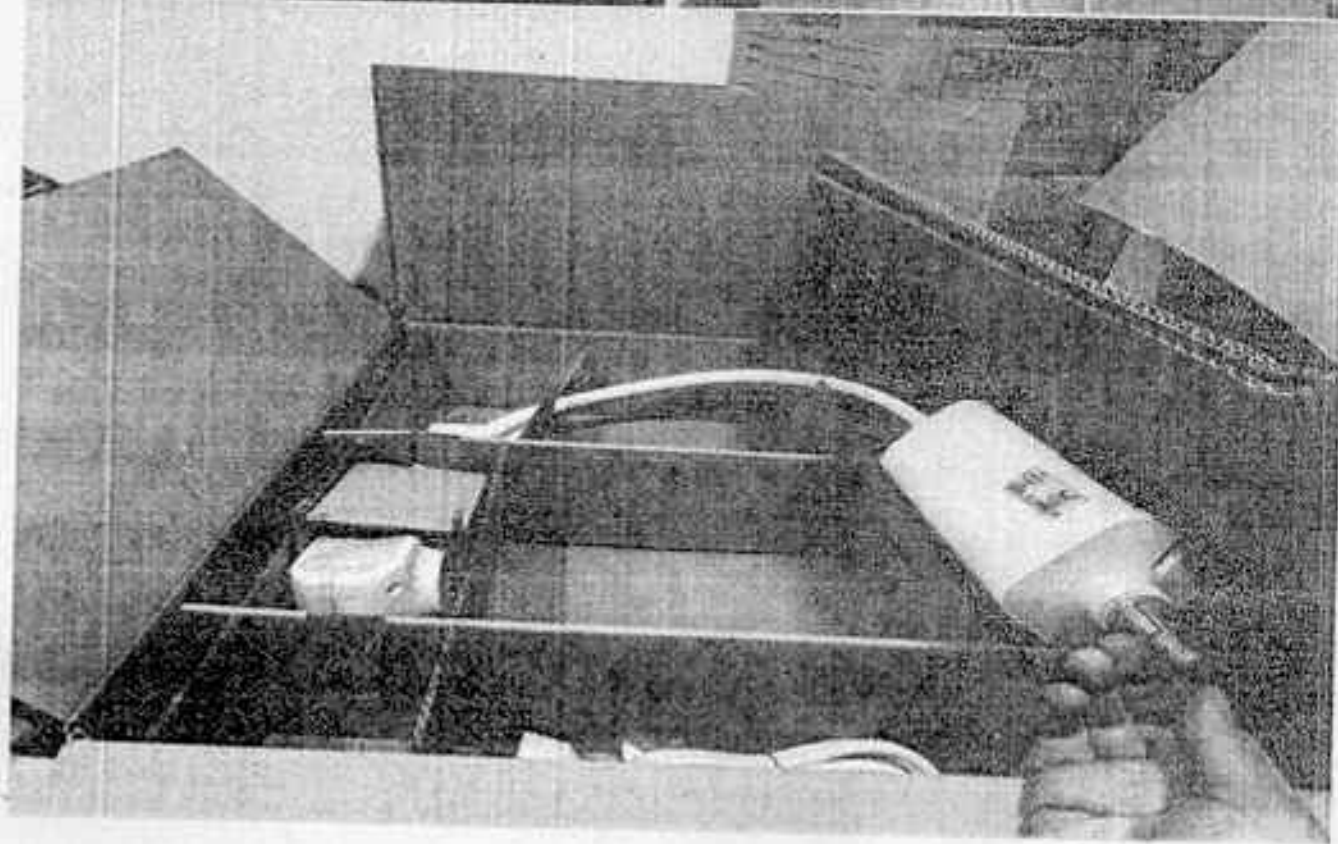
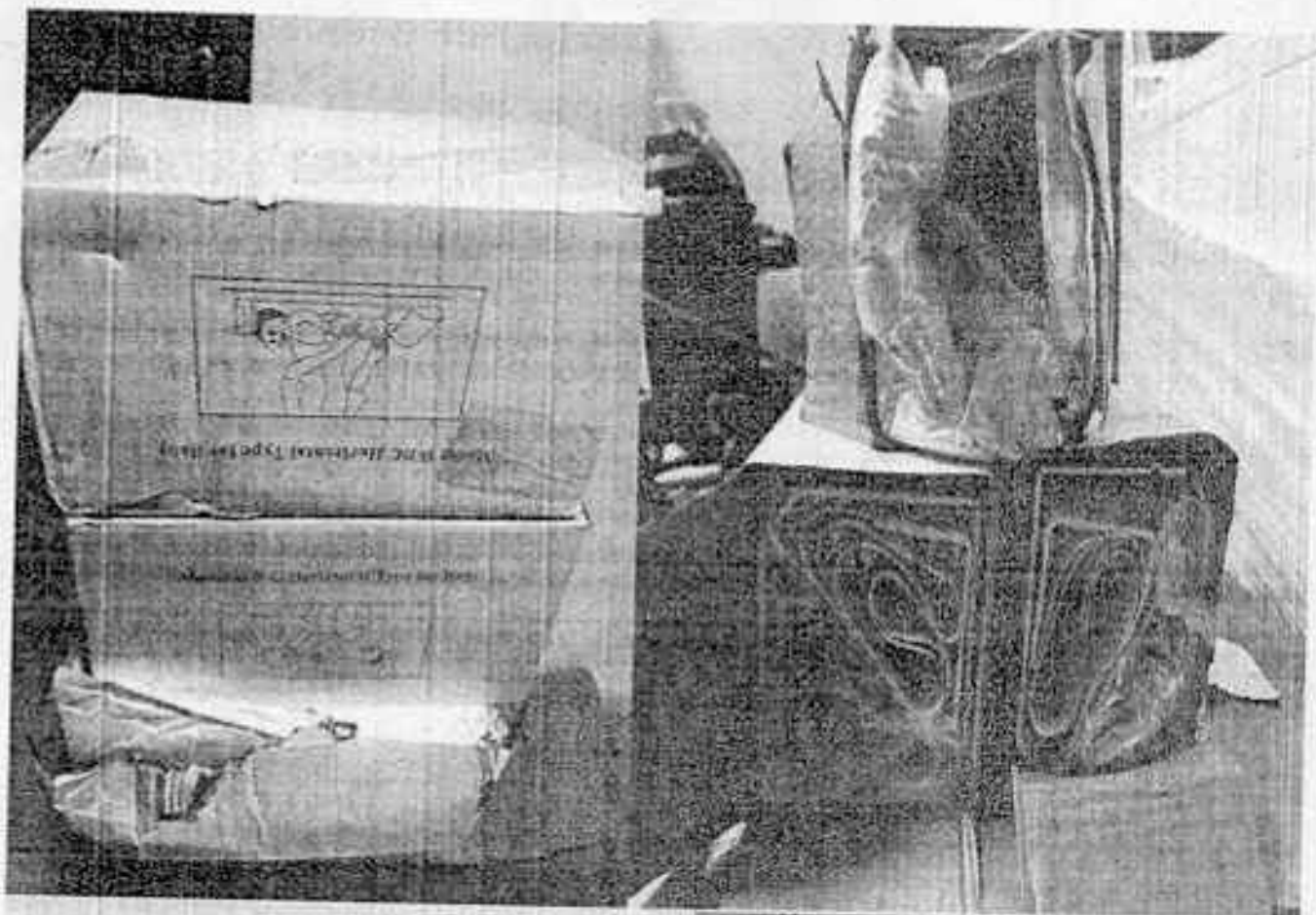
En cumplimiento de mis obligaciones como Revisor Fiscal he considerado conveniente informar a ustedes que la Compañía se encuentra en proceso de pago del concepto de EPS de 6 empleados jubilados para el mes de julio de 2025.

Este informe se expide por solicitud de la Administración de la Compañía, para ser entregado dentro de sus procesos de licitación y legalización de contratos con terceros, y no debe ser utilizado para propósitos diferentes, ni distribuido a otros terceros.

Soraya Milay Parra Ricaurte
Revisor Fiscal
Tarjeta Profesional No .207157-T





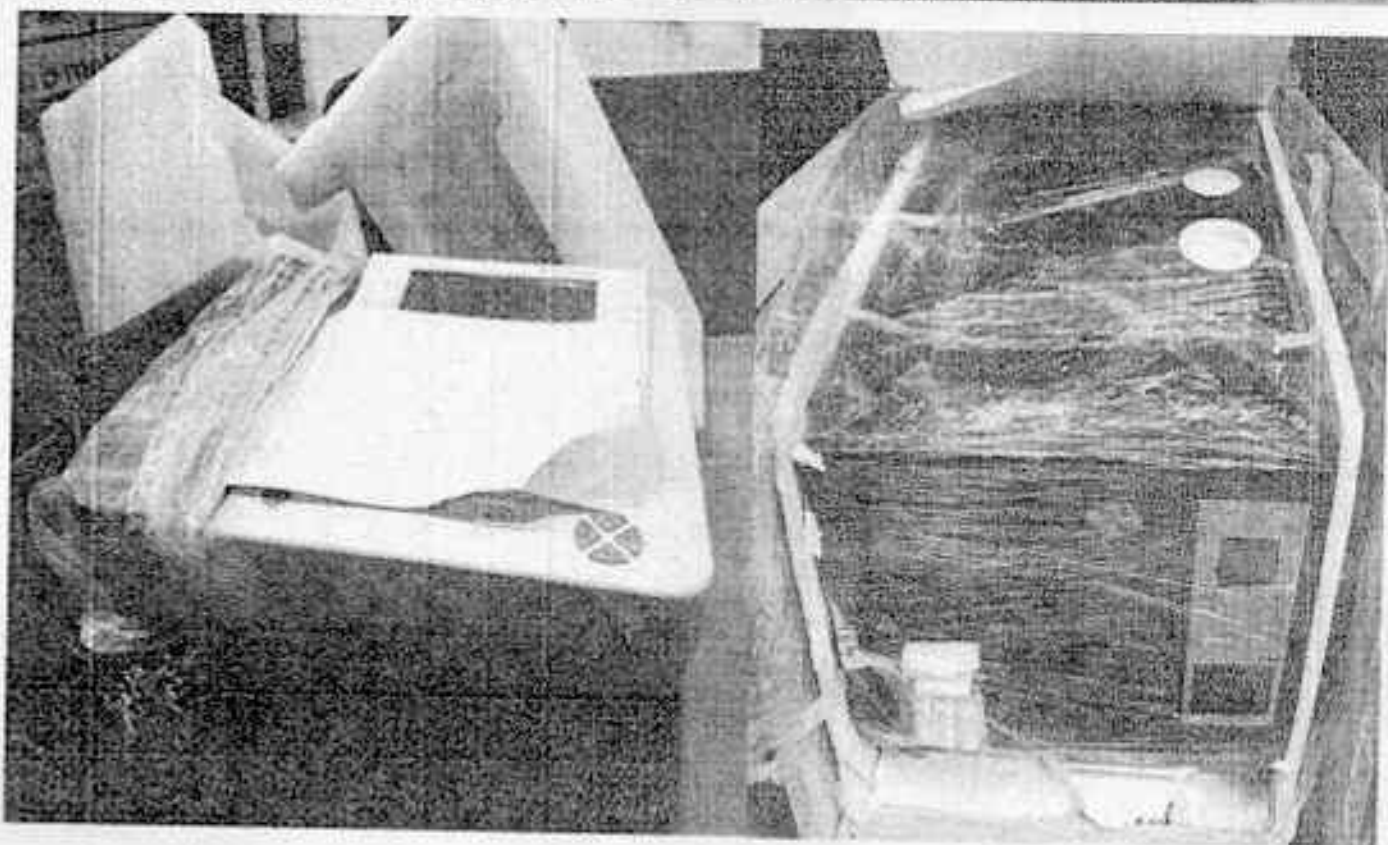


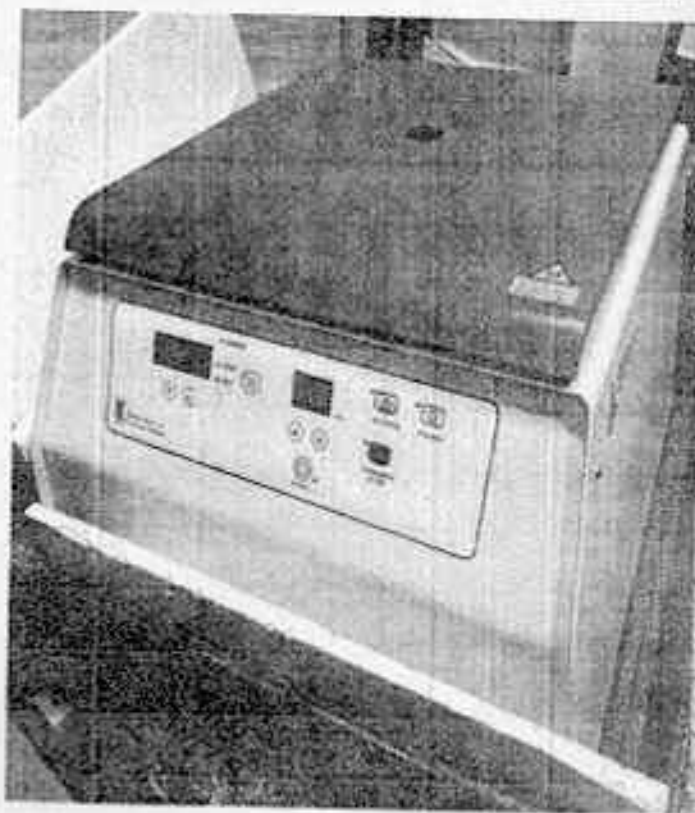
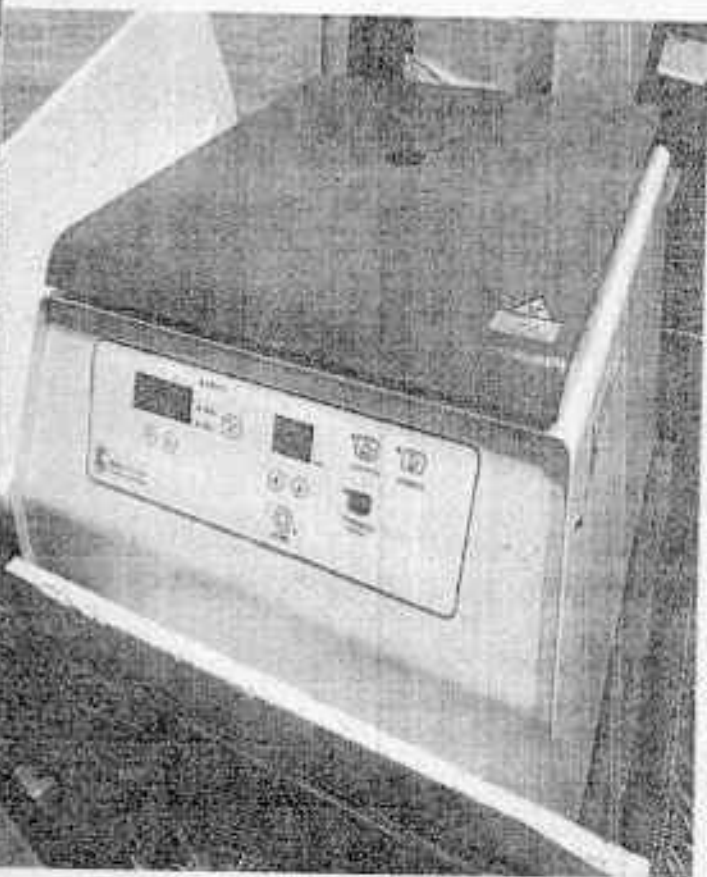
RAZÓN SOCIAL:	HOSPITAL SAN VICENTE DE PAUL ESE
IDENTIFICACIÓN:	NI-890700901
COD. DEPENDENCIA O SUCURSAL:	04
NOM. DEPENDENCIA O SUCURSAL:	PLANILLA M
FECHA GENERACION REPORTE:	2025-10-16
FECHA LÍMITE DE PAGO:	2008-08-01
PERÍODO PENSIÓN:	2008-07
PERÍODO SALUD:	2008-08
NÚMERO PLANILLA:	34973821
TOTAL COTIZANTES:	1
REFERENCIA DE PAGO (PIN):	54973821
TIPO DE PLANILLA:	M

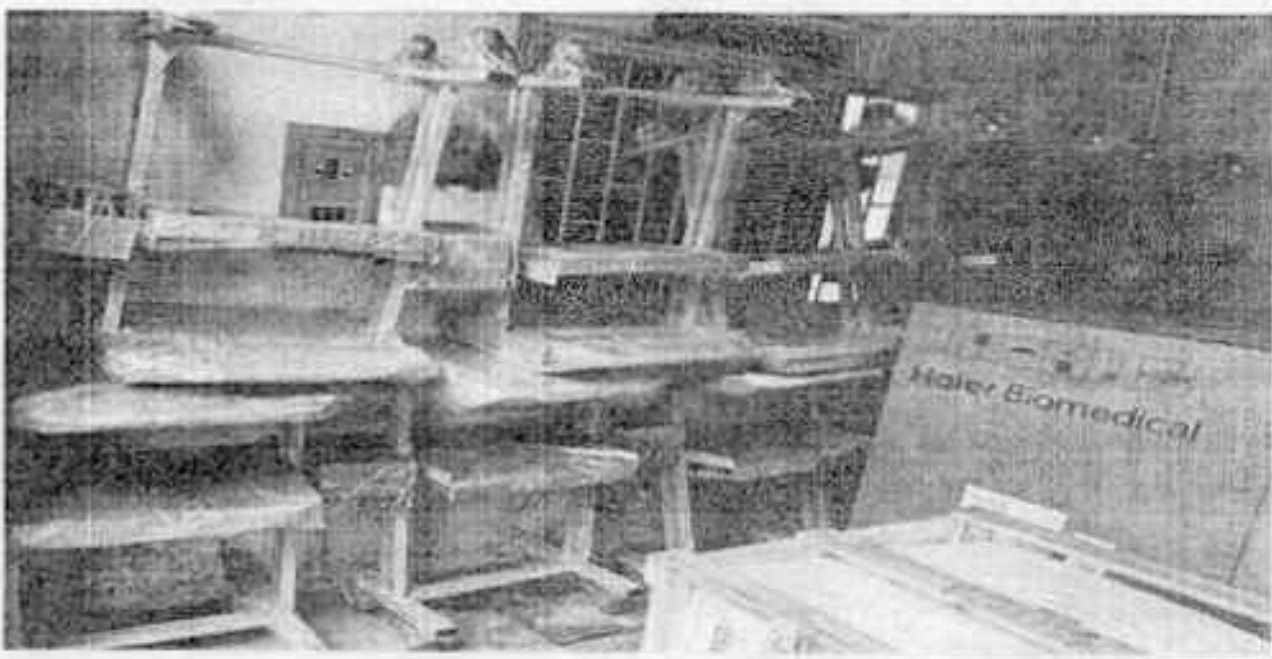
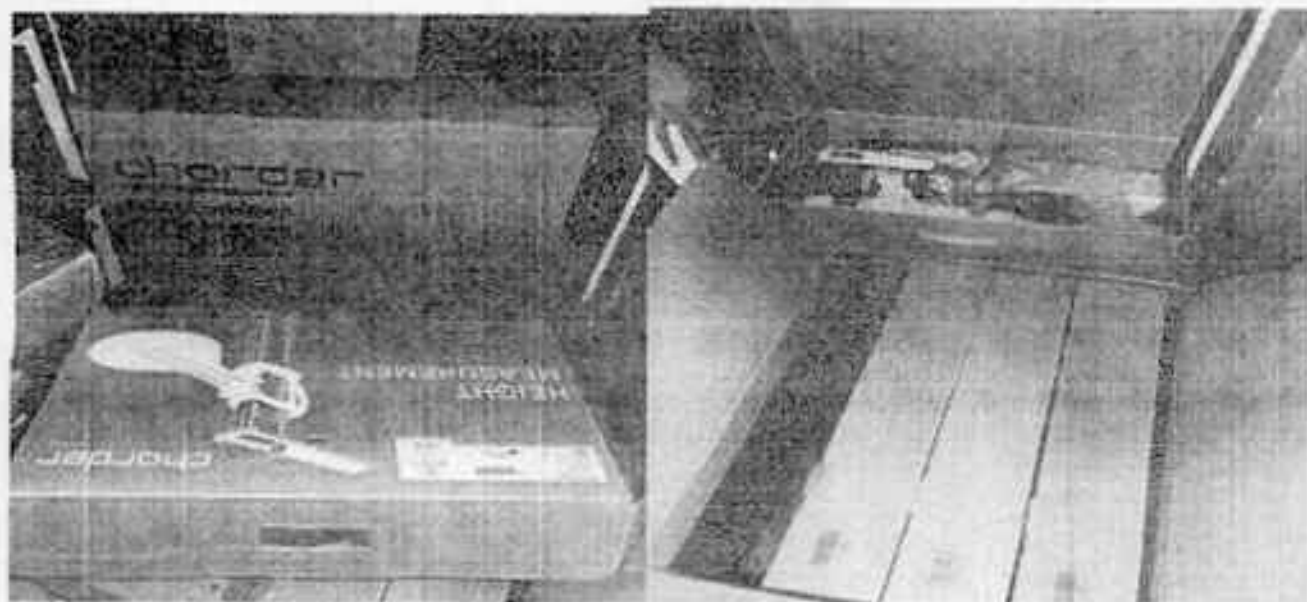
CÓDIGO ENTIDAD	NIT	NOMBRE	NÚMERO AFILIADOS	FONDO SOLIDARIDAD	FONDO SUBSISTENCIA	TOTAL INTERESES	VALOR PAGAR SIN INTERESES	VALOR PAGAR
23031	890700901	PORVENIR	1	\$ 11.000	\$ 11.000	\$ 1.891.000	\$ 381.800	\$ 2.272.800
Saludo Pensión			1	\$ 11.000	\$ 11.000	\$ 1.891.000	\$ 381.800	\$ 2.272.800
Total a pagar				\$ 11.000	\$ 11.000	\$ 1.891.000	\$ 381.800	\$ 2.272.800

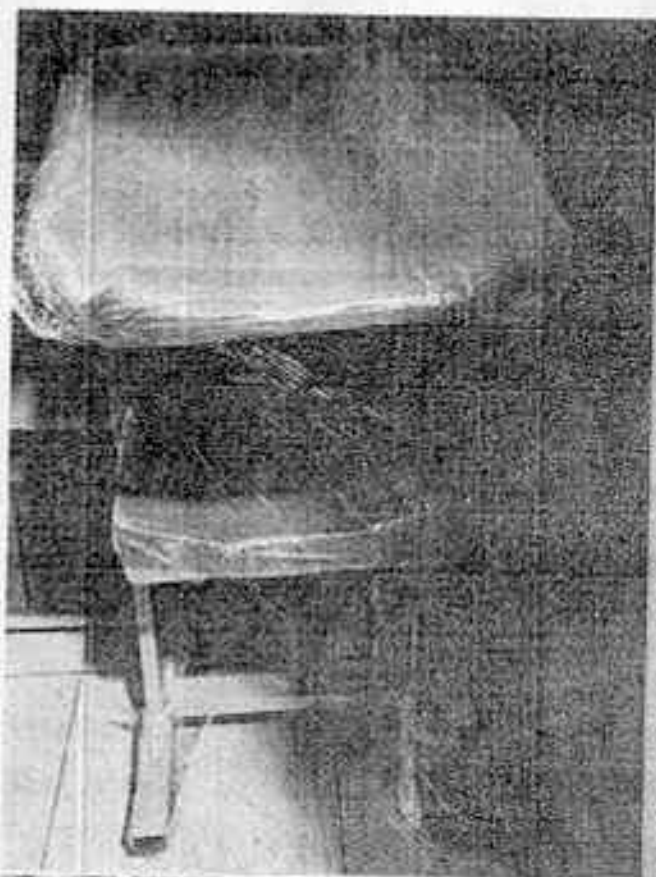
FECHA DE PAGO DEL SIGUIENTE MES:	01/09/2008
----------------------------------	------------

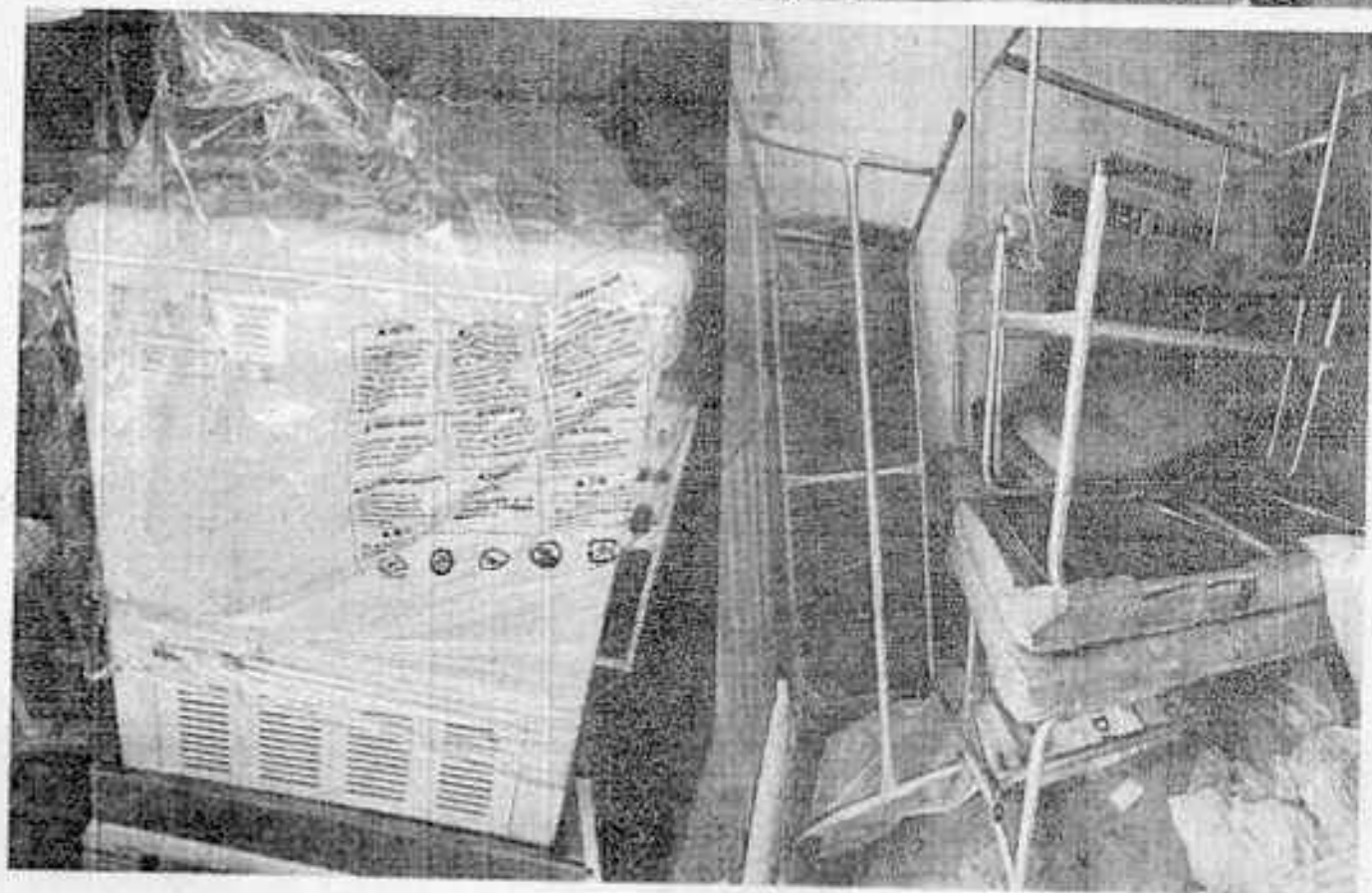
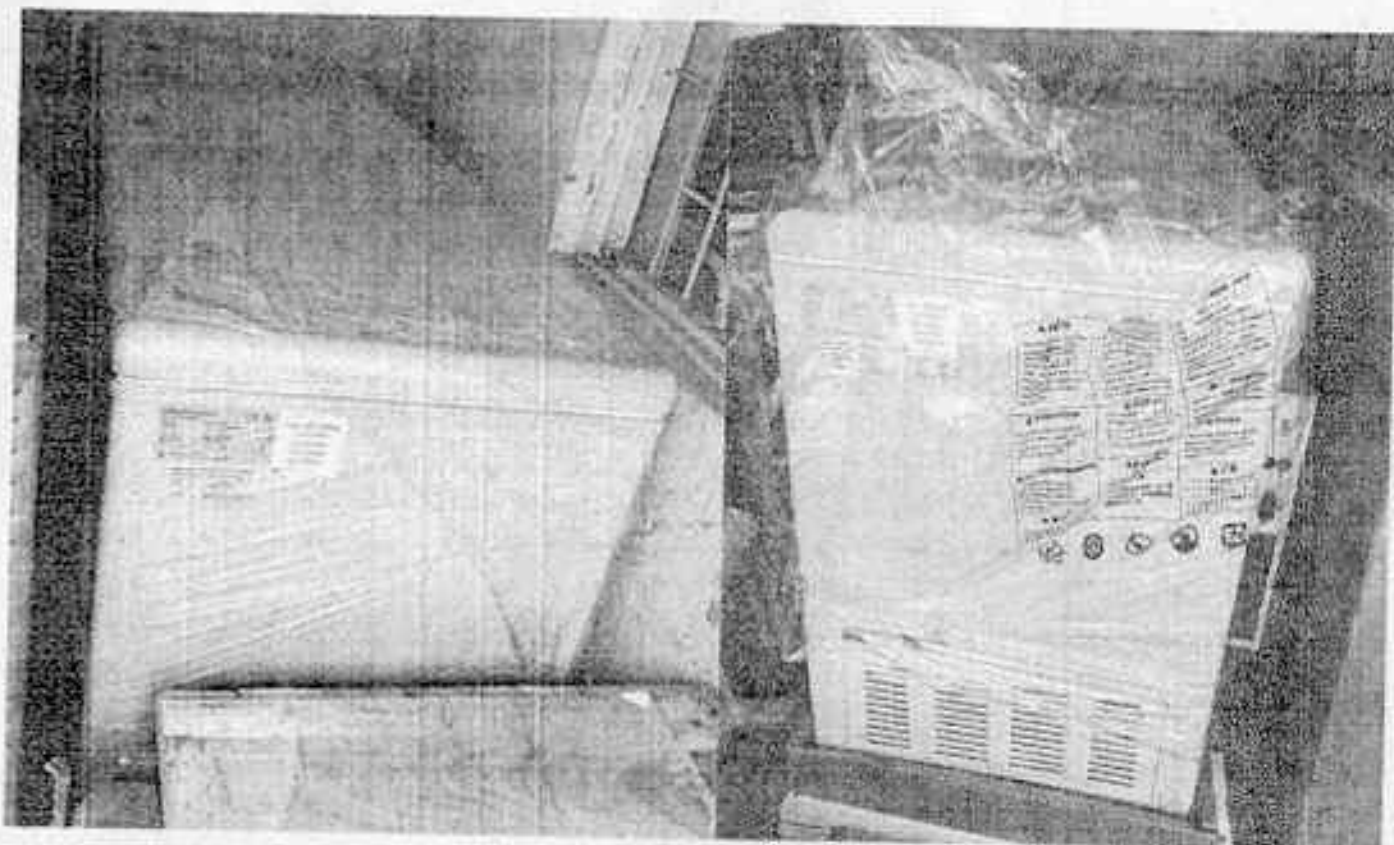










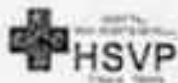


RAZÓN SOCIAL:	CALDAS MEDICAS SAS
IDENTIFICACIÓN:	NI-890800147
COO. DEPENDENCIA O SUCURSAL:	0
NOM. DEPENDENCIA O SUCURSAL:	0
FECHA GENERACION REPORTE:	2025-10-07
FECHA LIMITE DE PAGO:	2025-10-10
FECHA DE PAGO:	2025-10-07
ENTIDAD DE PAGO:	BANCO DAVIVIENDA
PERIODO PENSION:	2025-09
PERIODO SALUD:	2025-10
NÚMERO PLANILLA:	34869012
TOTAL COTIZANTES:	10
REFERENCIA DE PAGO (PIN):	34869012
TIPO DE PLANILLA:	E

CÓDIGO ENTIDAD	NIT	NOMBRE	NÚMERO AFILIADOS	FONDO SOLIDARIDAD	FONDO SUBSISTENCIA	TOTAL INTERESES	VALOR PAGAR SIN INTERESES	VALOR PAGAR
EP002	80013067	SALUD TOTAL	2	0.0	0.0	0.0	\$ 183.000	\$ 183.000
EP003	80001440	SANTAS	2	0.0	0.0	0.0	\$ 171.000	\$ 171.000
EP010	80008712	EPS SUSA	2	0.0	0.0	0.0	\$ 3.096.000	\$ 3.096.000
EP007	80016034	NUOVA EPS S.A.	1	0.0	0.0	0.0	\$ 74.000	\$ 74.000
Subtotal Salud			7	0.0	0.0	0.0	\$ 4.324.000	\$ 4.324.000
23001	80028719	PROTECCION	2	0.0	0.0	0.0	\$ 455.000	\$ 455.000
23001	80024838	PURVENR	2	0.0	0.0	0.0	\$ 455.000	\$ 455.000
25-14	80010004	COLPENSIONES	6	\$ 153.000	\$ 401.700	0.0	\$ 2.810.400	\$ 2.810.400
Subtotal Pension			10	\$ 153.000	\$ 401.700	0.0	\$ 7.721.000	\$ 7.721.000
14-22	80011133	POSITIVA	10	0.0	0.0	0.0	\$ 232.000	\$ 232.000
Subtotal AR			1	0.0	0.0	0.0	\$ 232.000	\$ 232.000
CCF11	80006490	CCF DE CALDAS	10	0.0	0.0	0.0	\$ 1.776.000	\$ 1.776.000
Subtotal CCF			1	0.0	0.0	0.0	\$ 1.776.000	\$ 1.776.000
PA00A	80000004	SENA	1	0.0	0.0	0.0	\$ 415.000	\$ 415.000
PAICDF	80000005	ICBF	1	0.0	0.0	0.0	\$ 323.000	\$ 323.000
Total a pagar				\$ 153.000	\$ 401.700	0.0	\$ 18.802.300	\$ 18.802.300

FECHA DE PAGO DEL SIGUIENTE MES:

13/11/2025



HOSPITAL SAN VICENTE DE PAUL DE FRESNO

NIT. 890700901-4
CRA 9 No. 2-42 - Tel.2580265

DISPONIBILIDAD
PRESUPUESTAL
No. 595
27/08/2025

EL RESPONSABLE DE PRESUPUESTO

CERTIFICA:

Que en el presupuesto del(la) HOSPITAL SAN VICENTE DE PAUL DE FRESNO de la presente vigencia fiscal del 2025, existe DISPONIBILIDAD PRESUPUESTAL, con la siguiente denominación:

Concepto: ADQUISICION DE EQUIPOS BIOMEDICOS PARA PUESTOS DE SALUD DEL HOSPITAL SAN VICENTE DE PAUL DE FRESNO TOLIMA (OTRAS COMPRAS PROVEEDORES NUEVOS (24011101))

Rubro	Descripción	Valor
2	GASTOS	
25	GASTOS DE INVERSION	
232	ADQUISICION DE BIENES Y SERVICIOS	
23201	ADQUISICION DE ACTIVOS NO FINANCIEROS	
2320101	ACTIVOS FIJOS	
2320101003	MADURNARIA Y EQUIPO	
232010100306	APARATOS MEDICOS, INSTRUMENTOS OPTICOS Y DE PRECISION RELOJES	
23201010030601	APARATOS MEDICOS Y OTRAS DOTACIONES Y APARATOS ORTESICOS Y PROTESICOS - OTRAS DOTACIONES	\$447.059.286.00
TOTAL:		\$447.059.286.00

SON

CUATROCIENTOS CUARENTA Y SIETE MILLONES CINCUENTA Y NUEVE MIL DOSCIENTOS SESENTA Y SEIS PESOS MICTE

Tipo de Documento: Disponibilidad Presupuestal

Fecha de Saldo:

Saldo: 0,00

El presente certificado se expide a solicitud del(la) Dr(a) DIANA MARIA TABARES CLAVIJO

Expedido en el municipio de FRESNO, a los 27 dias del mes de Agosto de 2025 para efectos del control presupuestal.

REVISOR

SILVIA LILIANA GOMEZ RODRIGUEZ
PROFESIONAL UNIVERSITARIO
38740573