

Villavicencio 12 Febrero del 2026

INFORME DE ACTIVIDADES

Asunto: Mantenimiento preventivo de unidades sanitarias de la **Institución Educativa MALALA YOUSAFZAI**.

El presente informe detallado los requerimientos de mantenimiento para las unidades de Infantil, Bachillerato, Primaria y áreas comunes. Las actividades incluyen desde el pulido de superficies hasta la reposición de kits de grifería y reparaciones estructurales de plomería.

1. INTRODUCCIÓN

En la ciudad de Villavicencio, departamento del Meta, se realiza el presente informe técnico con el fin de dejar constancia de las actividades de mantenimiento correctivo, reposición e instalación de elementos hidrosanitarios ejecutadas en las diferentes unidades de la INSTITUCIÓN EDUCATIVA MALALA YOUSAFZAI.

Las intervenciones se realizan debido al deterioro por uso continuo, fallas **mecánicas**, fugas y desgaste natural de los elementos sanitarios.

2. ALCANCE DE LAS ACTIVIDADES

Las actividades se desarrollaron en las siguientes áreas:

- Unidad Infantil
- Unidad Bachillerato
- Unidad Primaria
- Otros espacios (cafetería y zonas exteriores)

3. DESCRIPCIÓN DETALLADA DE ACTIVIDADES

◆ BAÑOS UNIDAD INFANTIL

1. Pulido y brillo mesón niños (1 UND)

Se realizó lijado de la superficie, aplicación de pintura epóxica color blanco apt para superficies de alto tráfico y exposición a humedad, mediante pulido mecánico y aplicación de brillo, mejorando condiciones estéticas e higiénicas

2 Reposición kit sifón lavamanos niños (4 UND)

Retiro de sifones deteriorados y suministro e instalación de nuevos kits, eliminando fugas y malos olores.

3 Reposición kit grifería orinales niños (3 UND)

Cambio de sistemas de descarga defectuosos para garantizar funcionamiento adecuado.

4 Punto hidráulico para traperos (1 UND).

Instalación de nuevo punto hidráulico conectado a la red existente, incluyendo accesorios necesarios.

5 Muro en bloque para lava traperos (1 UND)

Construcción de muro en bloque estructural como soporte y delimitación del área.

6 Pulido y brillo mesón niñas (1 UND)

Mantenimiento superficial del mesón para mejorar acabado y presentación., pintura epóxica

7 Reposición y cambio llave tipo puff por válvula de bronce palanca – niñas (2 UND)



Sustitución de llaves tipo push por válvulas de mayor resistencia, incluyendo adecuación y reposición de enchape.

8 Reposición kit sifón lavamanos niñas (1 UND).

Cambio de sifón deteriorado garantizando correcto desagüe.

9 Reposición y cambio llave tipo puff por válvula de bronce palanca – niñas (1 UND)

Reemplazo adicional con ajuste hidráulico y enchape.

◆ UNIDAD BACHILLERATO

10. Reposición kit sifón lavamanos niños (2 UND)

Sustitución de sifones en mal estado.

11. Reposición kit grifería orinales niños (1 UND)

Cambio de sistema de descarga por desgaste.

12. Suministro e instalación llave lavamanos (2 UND)

Instalación de nuevas llaves con pruebas de funcionamiento y hermeticidad.

13. Reposición kit sifón lavamanos niñas (3 UND)

Cambio de sifones deteriorados.



14. **Reposición y cambio llave tipo puff por válvula de bronce palanca – niñas (2 UND)**
Reemplazo por válvulas más resistentes, incluye reposición de enchape.

15. **Suministro e instalación llave lavamanos niñas (2 UND)**
Instalación y ajuste hidráulico correspondiente.

◆ UNIDAD PRIMARIA

16. **Reposición kit sifón lavamanos niños (2 UND)**
Sustitución de sifones con pérdida de hermeticidad.

17. **Reposición kit grifería orinales niños (2 UND)**
Cambio de griferías deterioradas.

18. **Suministro e instalación llave lavamanos (1 UND)**
Instalación de nueva llave con conexión a red existente.

19. **Reposición kit sifón lavamanos niñas (3 UND)**
Cambio de sifones averiados.

20. **Reposición y cambio llave tipo puff por válvula de bronce palanca – niñas (2 UND)**
Sustitución de llaves defectuosas, incluyendo enchape.

21. **Suministro e instalación llave lavamanos niñas (1 UND)**
Instalación y puesta en funcionamiento.

◆ OTROS ESPACIOS



22. **Suministro e instalación tapa en concreto para caja de inspección (1 UND)**
Fabricación e instalación de tapa en concreto reforzado para protección del sistema sanitario.
23. **Suministro e instalación arreglo desagüe lava platos cafetería (1 UND)**
Destaponamiento y reparación del sistema de evacuación de aguas residuales.
24. **Suministro e instalación arreglo zona húmeda en piso contiguo a baños (1 UND)**
Excavación, revisión de red sanitaria y reposición de acabado afectado por humedad.

4. CONCLUSIONES

Las actividades ejecutadas corresponden a mantenimiento correctivo y reposición de elementos hidrosanitarios deteriorados por uso continuo en la **INSTITUCIÓN EDUCATIVA MALALA YOUSAFZAI**.

Con estas intervenciones se garantiza:

- Correcto funcionamiento del sistema hidráulico y sanitario.
- Eliminación de fugas y filtraciones.
- Mejora en condiciones de salubridad e higiene.
- Mayor durabilidad y resistencia de los elementos instalados.

NOTAS TÉCNICAS

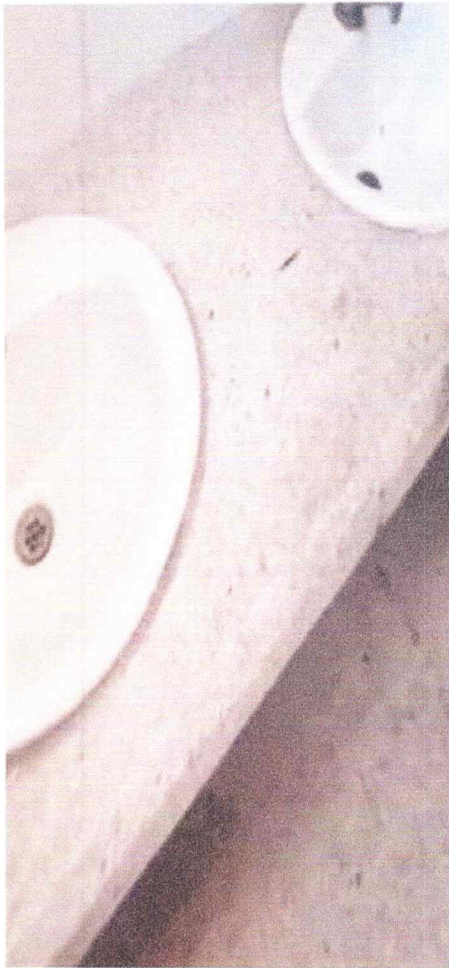
- Las llaves tipo "puff" están siendo reemplazadas por **válvulas de bronce tipo palanca** para mayor durabilidad y menor costo de mantenimiento a largo plazo.
- En la reparación de humedad (Item 24) se contempla la excavación técnica para identificar el origen de la filtración antes del sellado.

ANEXO REGISTRO FOTOGRÁFICO

- BAÑOS UNIDAD INFANTIL

1 Pulido y brillo mesón niños (1 UND)

ANTES



DESPUES



2 Reposición kit sifón lavamanos niños (4 UND)

ANTES

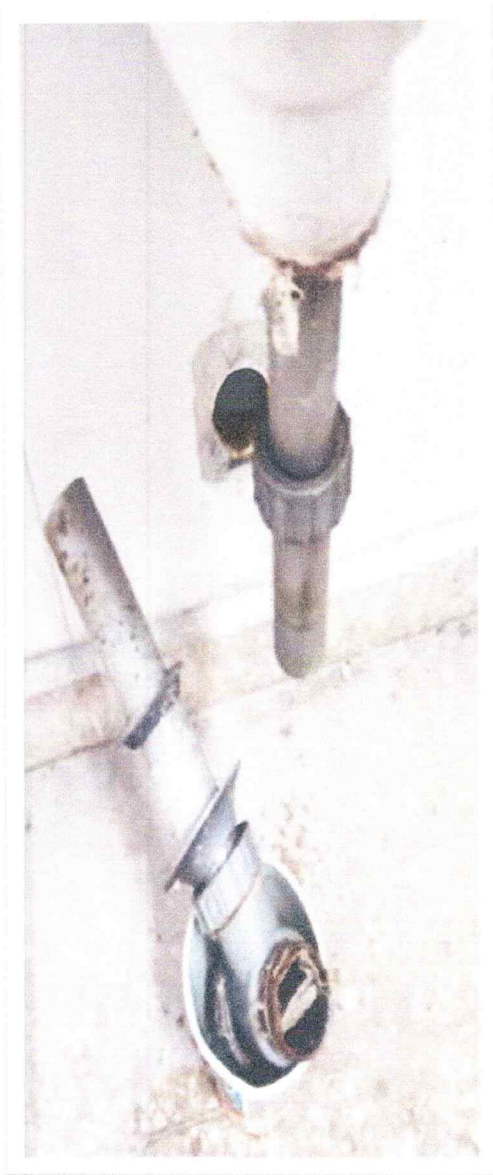


DESPUES



3 Reposición kit grifería orinales niños (3 UND)

ANTES

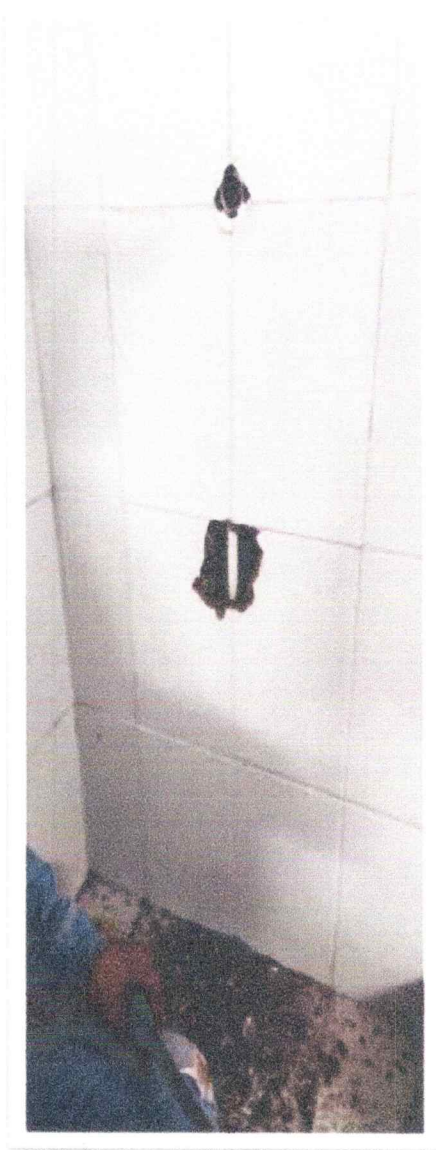


DESPUES

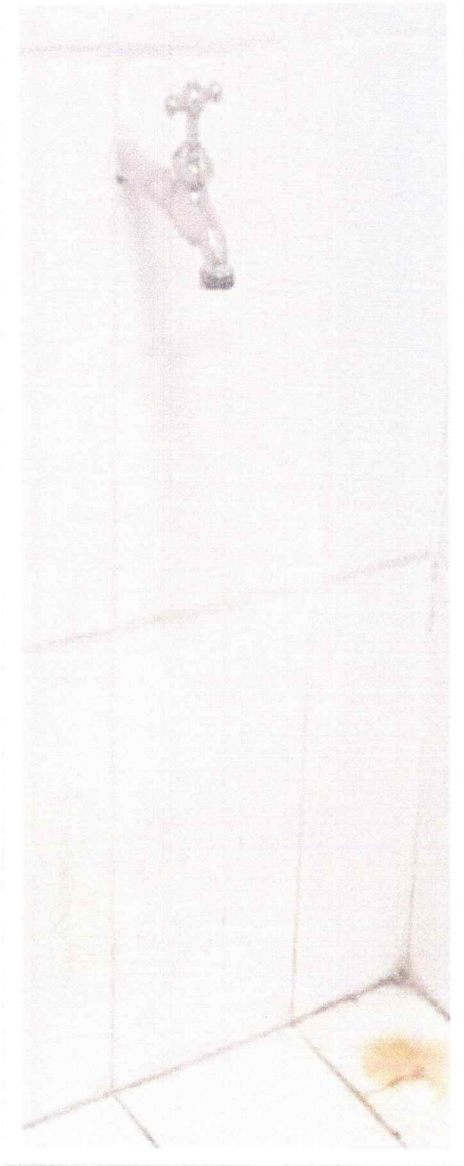


4 Punto hidráulico para traperos (1 UND).

ANTES



DESPUES

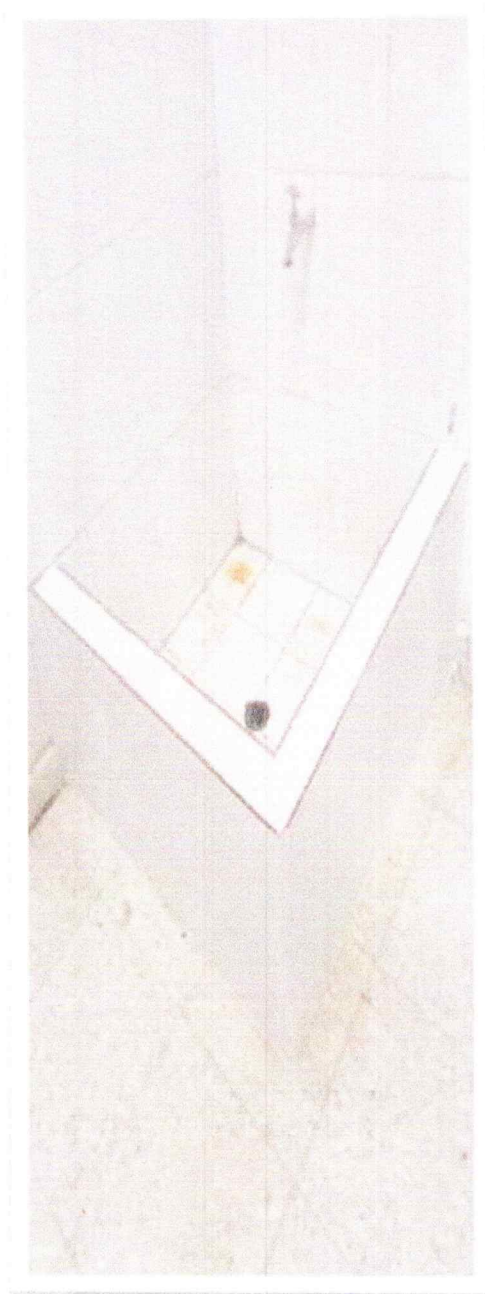


5 Muro en bloque para lava traperos (1 UND)

ANTES

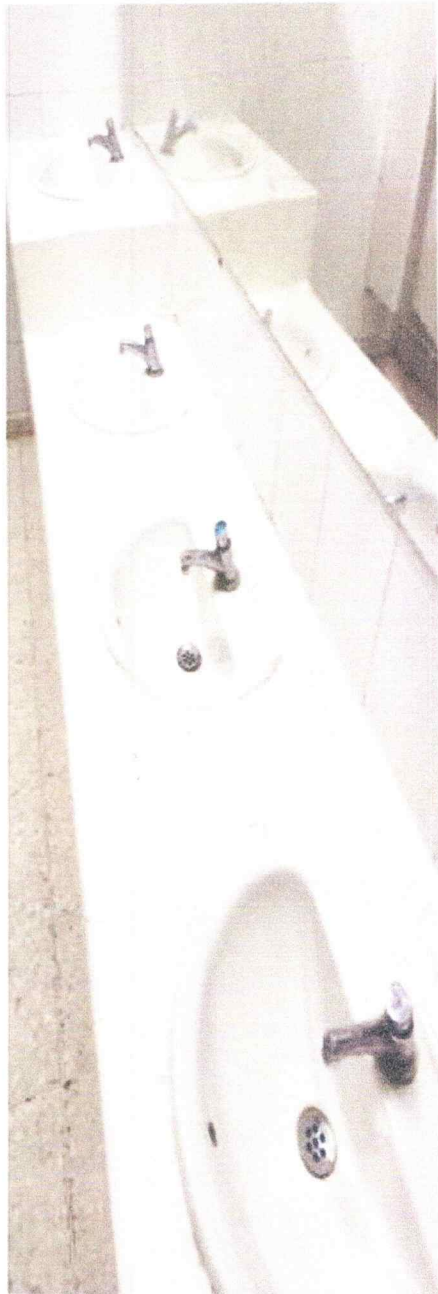


DESPUES



6 Pulir y brillo para mesón niñas

ANTES



DESPUES

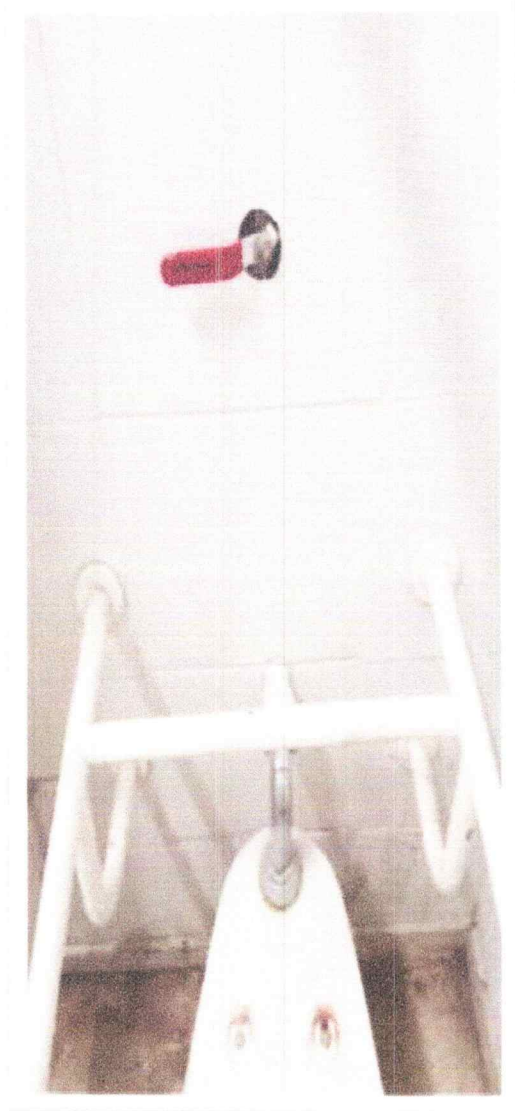


7 Reposición y cambio de llave tipo puff por llave de valvula de bronce palanca, incluye enchape niñas

ANTES

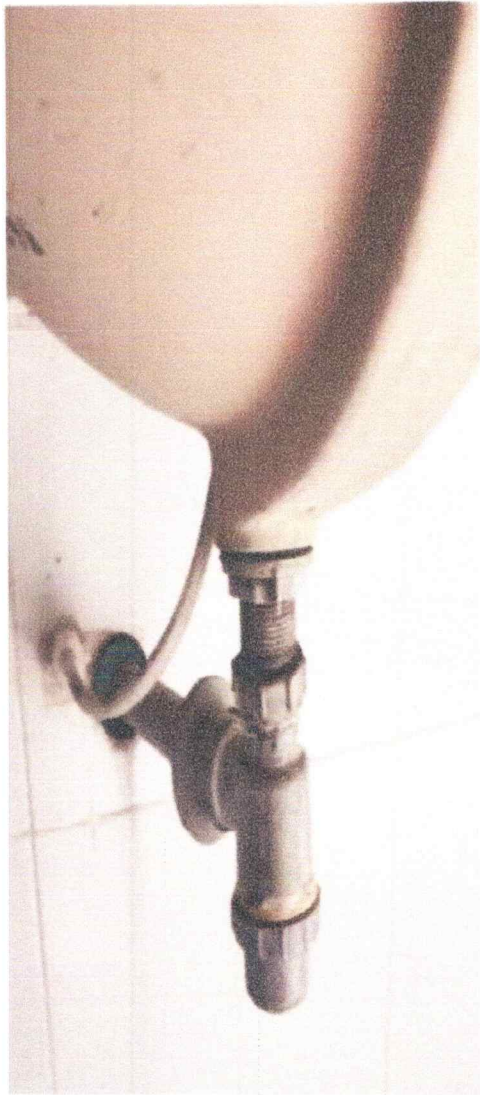


DESPUES

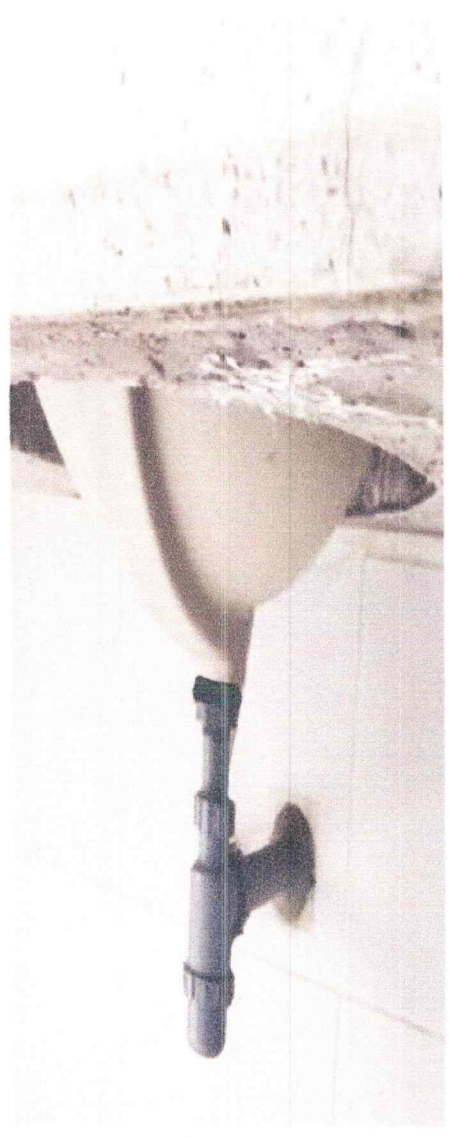


8 Repositorio sifón lavamanos niñas.

ANTES



DESPPUES

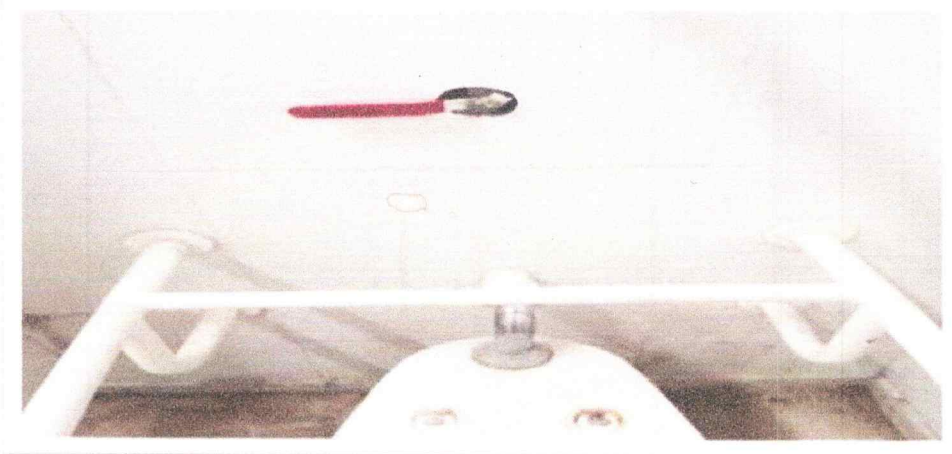


9 Reposición y cambio de llave tipo puff por llave de valvula de bronco palanca, incluye enchape niñas.

ANTES

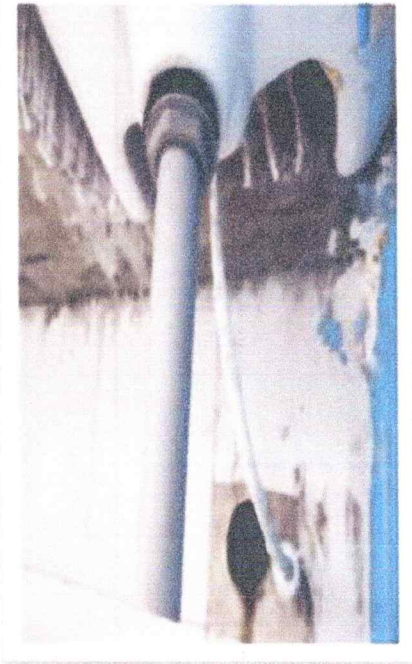


DESPUES

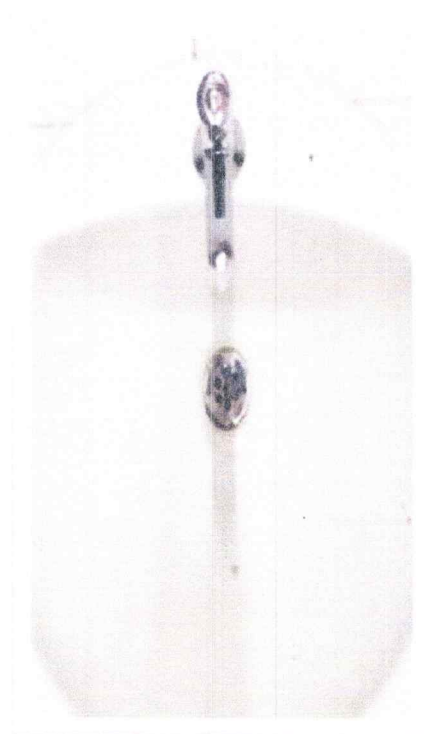


10 Reposición de kits sifon lavamanos niños.

ANTES

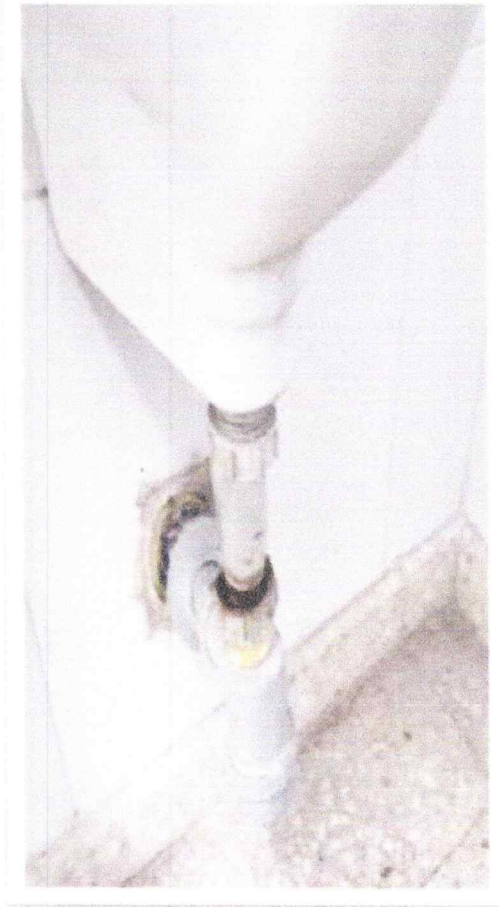


DESPUES

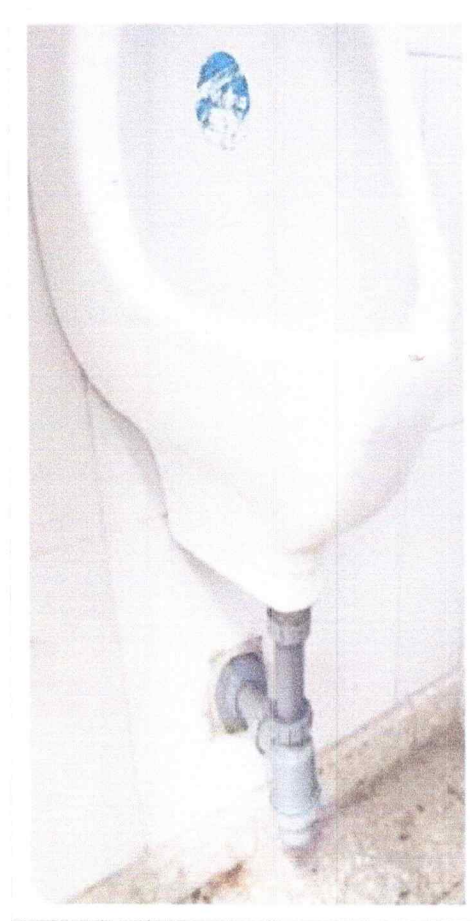


11 Reposición de kits de rifieria de orinales niños

ANTES

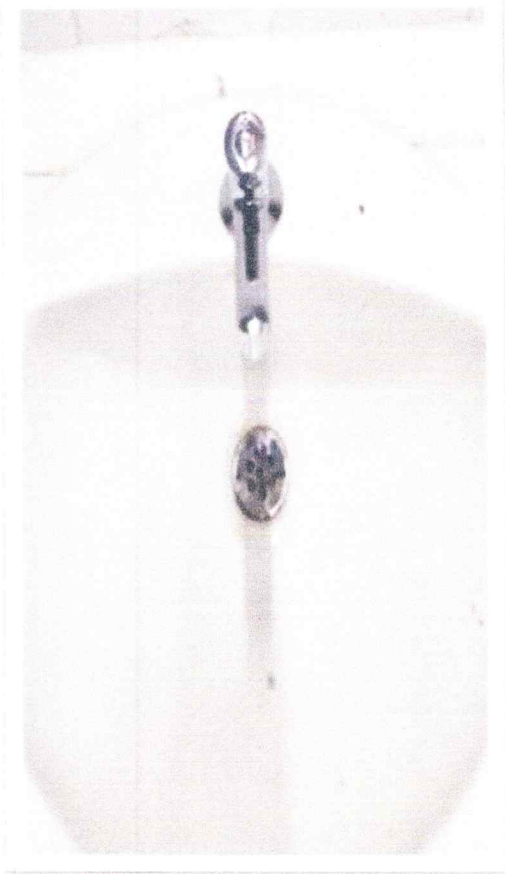


DESPUES



12 Suministro e instalación de llave de lavamanos.

ANTES



DESPUES



13 Reposición de kits de sifón lavamanos niñas

DESPUES



ANTES

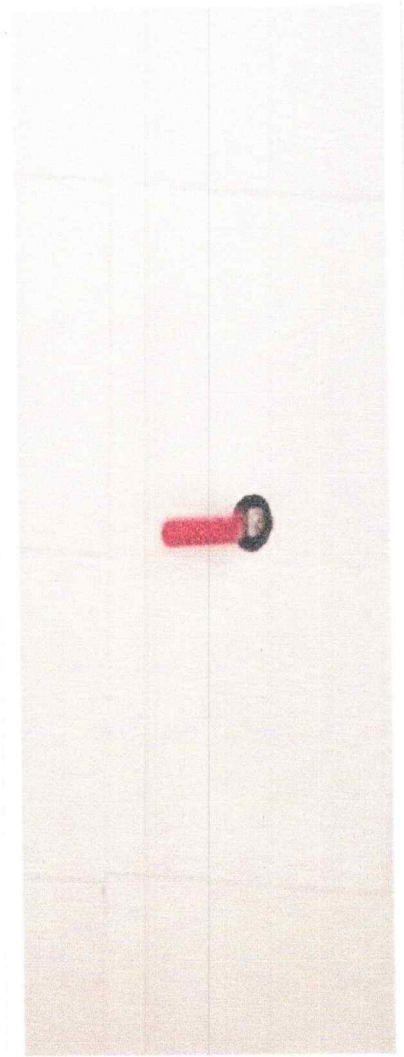


**14 Reposición y cambio de de llave, tipo puff por llave de
valvula de bronce palanca incluye enchape niñas**

ANTES



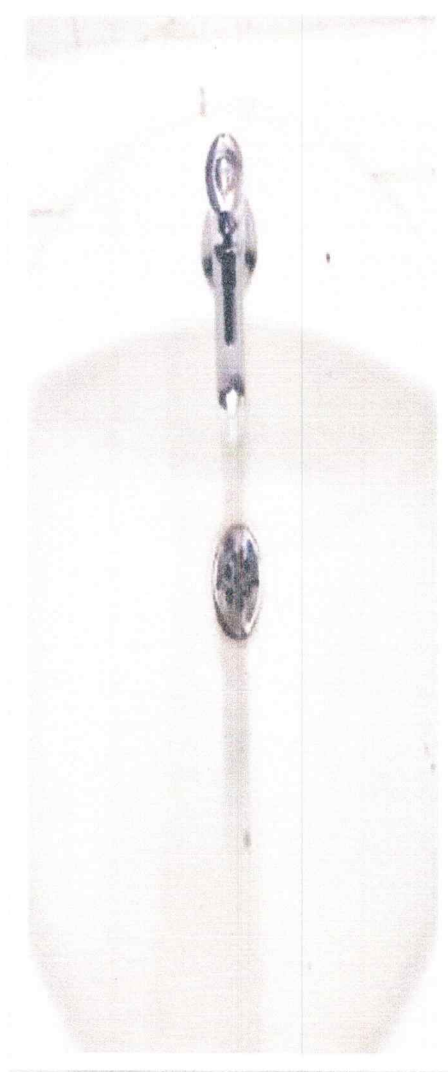
DESPUES



15 Sumistro instalación de llave de lavamos niña

ANTES

DESPUES



16 Reposición kits grifería orinales niños

ANTES

DESPUES.



17 Reposición de kit de grifería de orinales niños.

ANTES



DESPUES

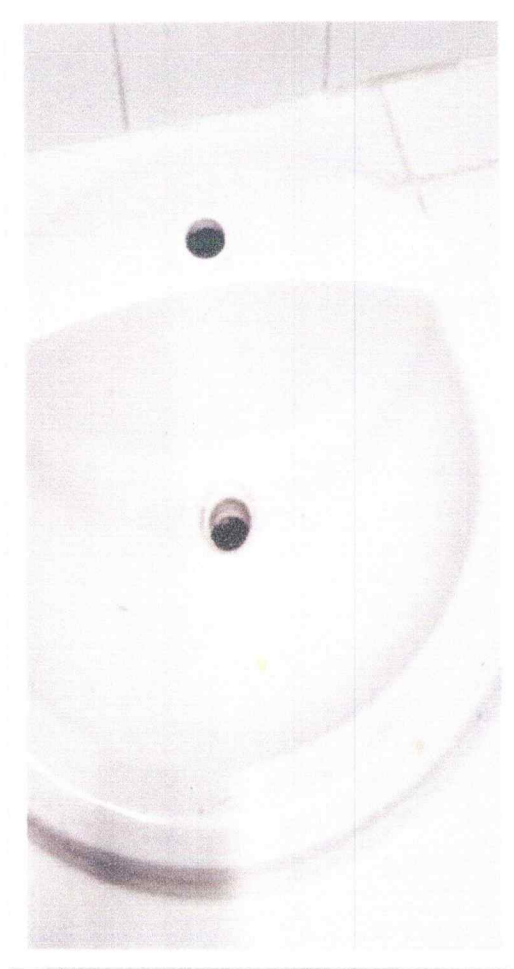


18 Suministro e instalación de llave de lavamanos

ANTES



DESPUES

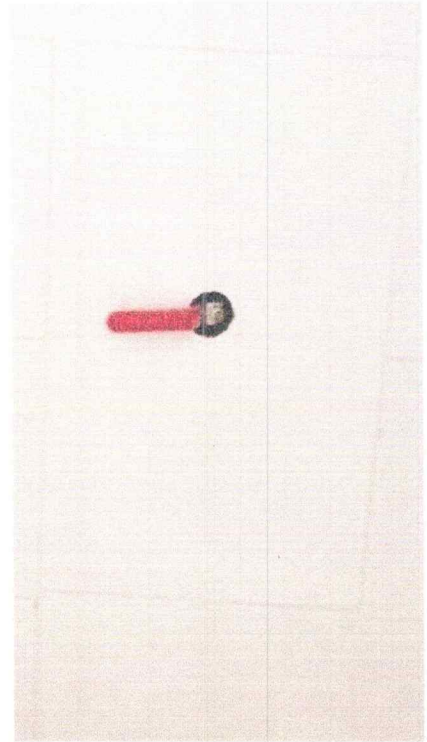


19 Reposición y cambio de llave tipo puff por llave de valvula de brocero palanca, incluye enchape niñas.

ANTES



DESPUES



**20 Reposición y cambio de llave tipo puff por llave de valvula
de bronce palanca, incluye enchape niñas.**

ANTES

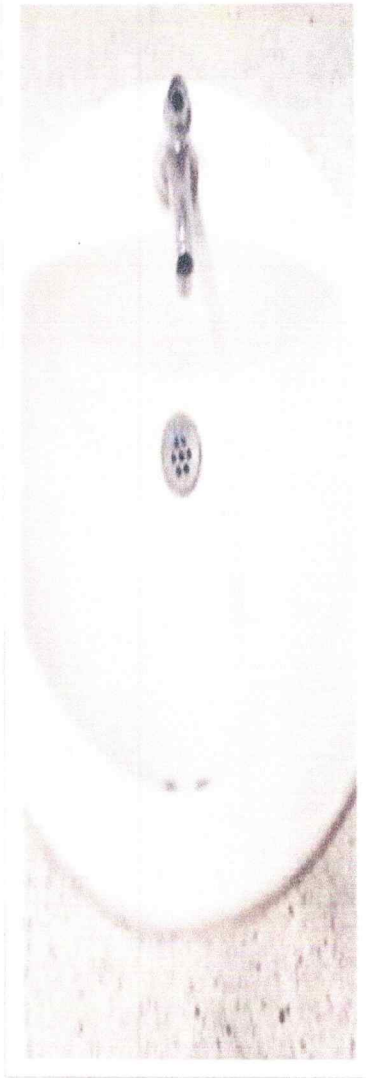


DESPUES

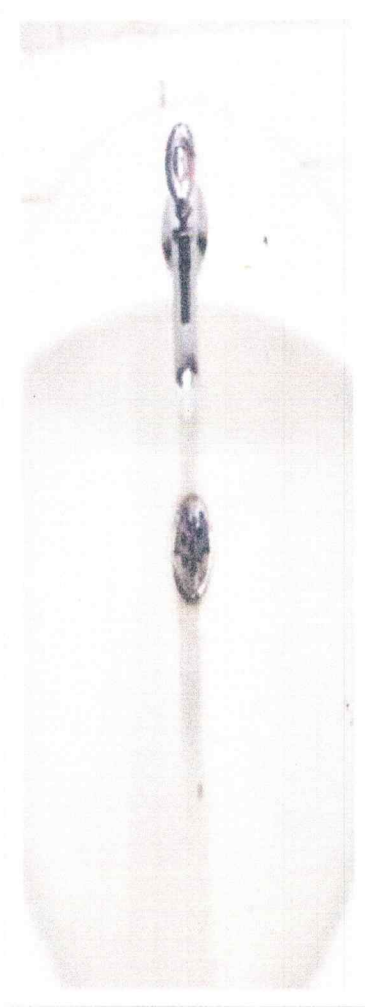


21 Suministro e instalación de llave de lavamanos niñas

ANTES



DESPUES

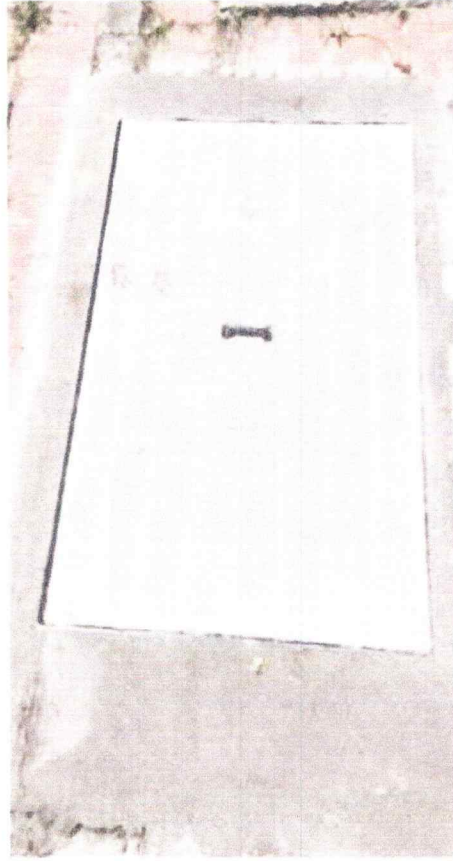


22 Suministro e instalación de tapa en concreto para caja de inspección.

ANTES



DESPUES.



23 Suministro e instalación de arreglo de desague de lava platos que se encuentra tapado en cafetería

ANTES

DESPUES.

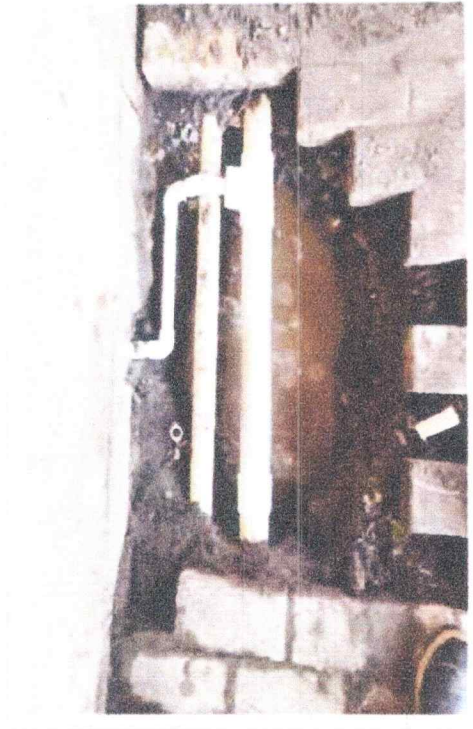


**24 Suministro e instalación y arreglo de humedad en piso
al lado de los baños, incluye excavación.**

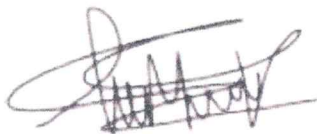
ANTES



DESPUES.



Atentamente,



FREDY ESNEYDER MOLINA VALENCIA
Representante Legal
C.C. 1121849754 de Villavicencio, Meta
INGENIERÍA ELÉCTRICA MOLINA S.A.S NIT
90.123.48.93-3