



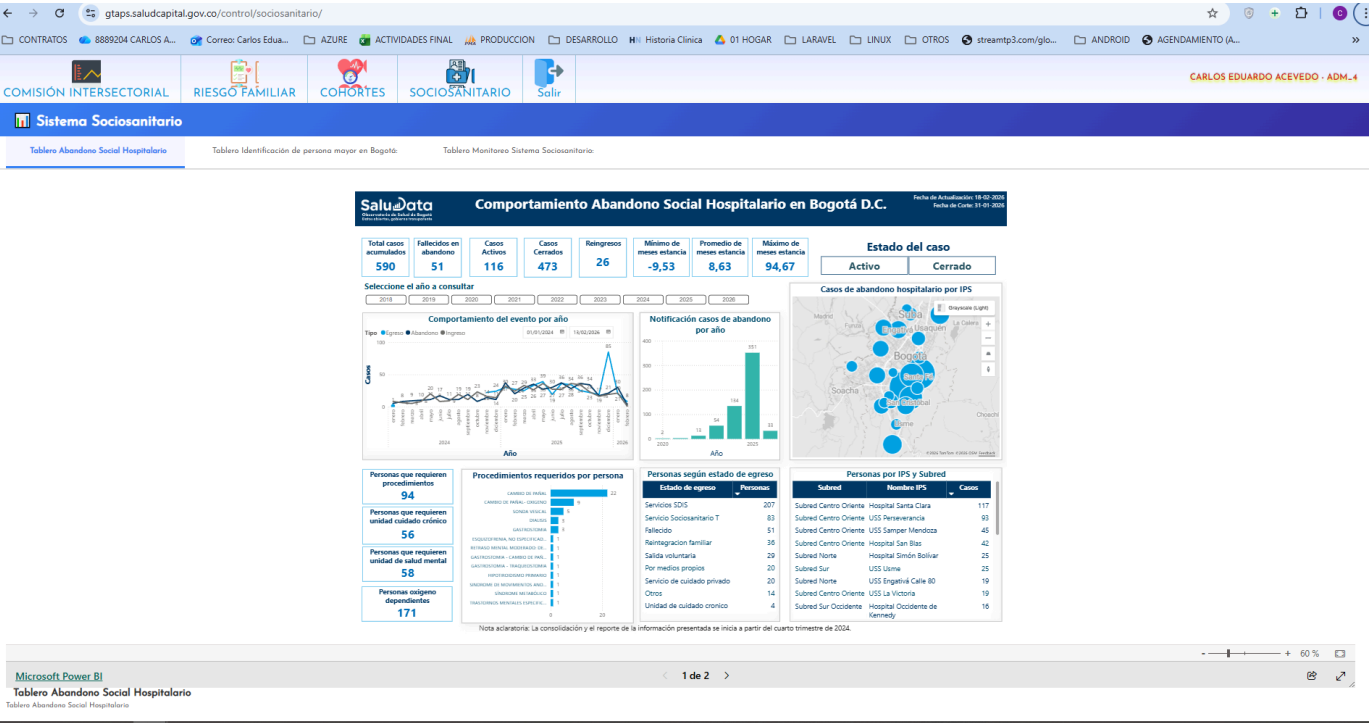
Re: Enlaces tableros GTAPS

Desde Carlos Eduardo, Acevedo Arevalo <CEAcevedo@saludcapital.gov.co>
Fecha Mié 18/03/2026 09:28 AM
Para Ana Carolina, Angel Cepeda <ACAngel@saludcapital.gov.co>; Edison Fernando, Mateus Vasquez <EFMateus@saludcapital.gov.co>
CC Estefania, Guerrero Orjuela <E1Guerrero@saludcapital.gov.co>; Leonardo, Salas Zapata <L1Salas@saludcapital.gov.co>

Buenos Días,

Se ha creado el nuevo módulo denominado "Sistema Sociosanitario" (nombre provisional) incluyendo los tableros que fueron enviados en el correo.

Además, se han cargado los permisos correspondientes en la base de datos para el perfil solicitado, de modo que el módulo sea visible.



Quedamos a disposición para cualquier consulta.

Saludos cordiales.



Carlos Eduardo Acevedo Arevalo

Contratista

Equipos MAS Bienestar en tu Hogar

Secretaria Distrital de Salud

Tel: 311-5852782

De: Ana Carolina, Angel Cepeda <ACAngel@saludcapital.gov.co>**Enviado:** martes, 17 de marzo de 2026 05:05 p. m.**Para:** Carlos Eduardo, Acevedo Arevalo <CEAcevedo@saludcapital.gov.co>; Edison Fernando, Mateus Vasquez <EFMateus@saludcapital.gov.co>**Cc:** Estefania, Guerrero Orjuela <E1Guerrero@saludcapital.gov.co>; Leonardo, Salas Zapata <L1Salas@saludcapital.gov.co>**Asunto:** RV: Enlaces tableros GTAPS

Un cordial saludo Carlos,
Agradecemos incluyas una nueva sección, inicialmente denominarla **Sistema Sociosanitario** mientras me confirman el nombre definitivo,
Dentro de esta sección por favor colocar los tableros que envía mi compañera Estefanía en esta cadena de correo.
Muchas gracias, cualquier duda me comentas.

**SECRETARÍA
DISTRITAL DE SALUD****Ana Carolina Angel Cepeda****Observatorio de Salud de Bogotá - SaluData**

Secretaría Distrital de Salud

Teléfono: 364 9090 Ext.: 9792

De: Estefania, Guerrero Orjuela <E1Guerrero@saludcapital.gov.co>**Enviado:** martes, 17 de marzo de 2026 16:52**Para:** Ana Carolina, Angel Cepeda <ACAngel@saludcapital.gov.co>**Cc:** Leonardo, Salas Zapata <L1Salas@saludcapital.gov.co>**Asunto:** Enlaces tableros GTAPS

Hola Ana,

Remito los enlaces de los tableros a publicarse en GTAPS:

Tablero Abandono Social Hospitalario: <https://app.powerbi.com/view?r=eyJrIjoibDBjMDU0YzEtODQyNy00NGEwLWE4MzUtNTgxNzljNzY3MzYzIiwidCI6IjRhYjExODNlTc1ZDYtNGI4Ny1iNGI1LWJmY2I5NjhjMwQ1NyIsImMiOiR9>

Tablero Identificación de persona mayor en Bogotá:

<https://app.powerbi.com/view?r=eyJrIjoibDRjZTVmYTltZWVhOS00YzlyLWE4OWYtMzdhdDE0ZDgwZjU3IiwidCI6IjRhYjExODNlTc1ZDYtNGI4Ny1iNGI1LWJmY2I5NjhjMwQ1NyIsImMiOiR9>

Tablero Monitoreo Sistema Sociosanitario:

[https://app.powerbi.com/view?](https://app.powerbi.com/view?r=eyJrIjojYzdjOWM5YjAtMWE5Zi00Y2E4LTg1YjktYzYxOTZlNDMzZGQ1IiwidCI6IjRhYjExODNlLTc1ZDYtNGI4Ny1iNGI1LWJmY2I5NjhjMWQ1NyIsImMiOjR9)

[r=eyJrIjojYzdjOWM5YjAtMWE5Zi00Y2E4LTg1YjktYzYxOTZlNDMzZGQ1IiwidCI6IjRhYjExODNlLTc1ZDYtNGI4Ny1iNGI1LWJmY2I5NjhjMWQ1NyIsImMiOjR9](https://app.powerbi.com/view?r=eyJrIjojYzdjOWM5YjAtMWE5Zi00Y2E4LTg1YjktYzYxOTZlNDMzZGQ1IiwidCI6IjRhYjExODNlLTc1ZDYtNGI4Ny1iNGI1LWJmY2I5NjhjMWQ1NyIsImMiOjR9)

Gracias



**SECRETARÍA
DISTRITAL DE SALUD**

Estefania Guerrero Orjuela

Observatorio de Salud de Bogotá - SaluData

Secretaría Distrital de Salud

Teléfono: 364 9090 Ext.: 9792