



# Superintendencia de Notariado y Registro

## ACTA DE VERIFICACION DE RECIBO DE ELEMENTOS CONTRATO No. 2602 DE 2023

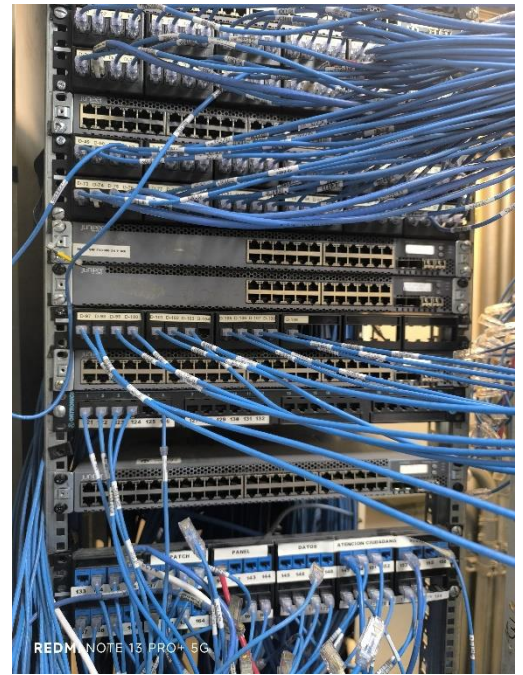
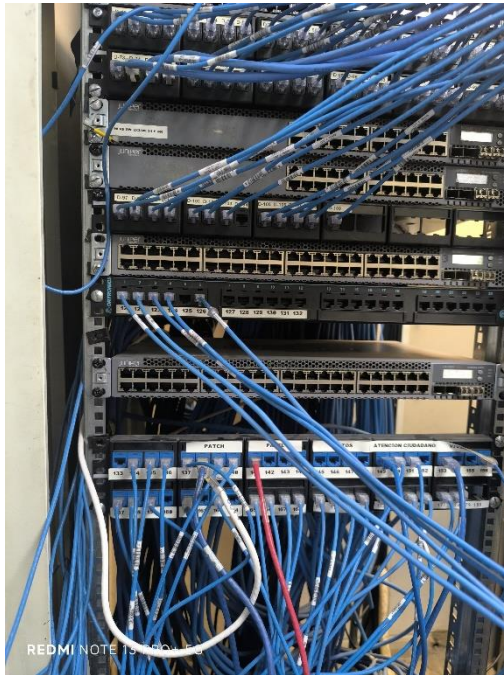
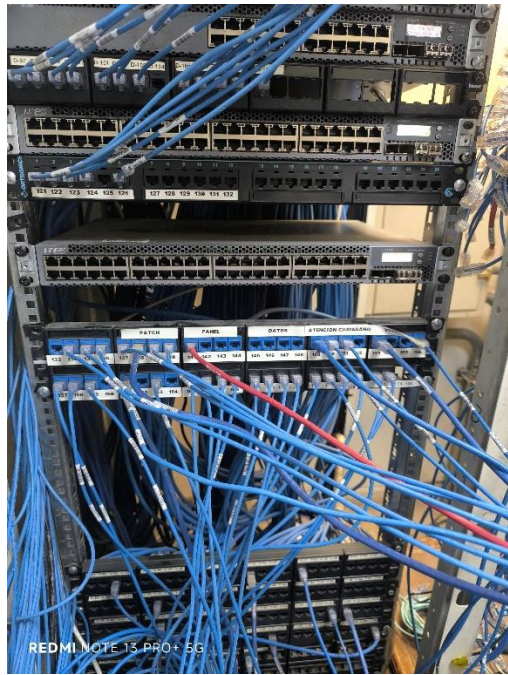
Conforme a lo suscrito en el contrato No. 2568 de 2024 firmado entre la Superintendencia de Notariado y Registro y el contratista Q&C INGENIERIA S.A.S., cuyo objeto consiste en *ADQUISICIÓN Y RENOVACIÓN DE EQUIPOS DE CONECTIVIDAD WIRELESS, NETWORKING Y SEGURIDAD PERIMETRAL, JUNTO CON LA ACTUALIZACIÓN DE PLATAFORMAS Y CONTROL DE ACCESO EXISTENTES, INCLUYENDO LICENCIAMIENTO, SOPORTE Y GARANTÍA. LOTE 1*” y una vez recibidos los equipos en cada una de las sedes y verificado el cumplimiento de cada equipo recibido, con base en lo ofertado por el contratista durante el proceso de contratación, se procedió en conjunto con el almacén del nivel central de la SNR y los encargados del almacén en cada oficina de registro de instrumentos públicos, a colocarle a los equipos adquiridos, las respectivas placas de inventario tal y como se muestra a continuación:





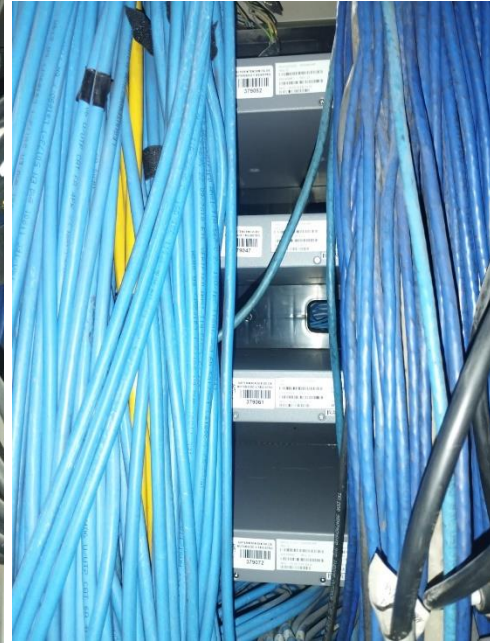
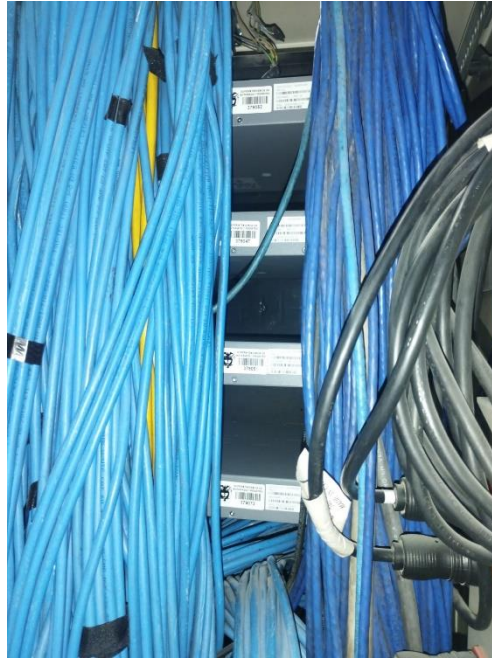
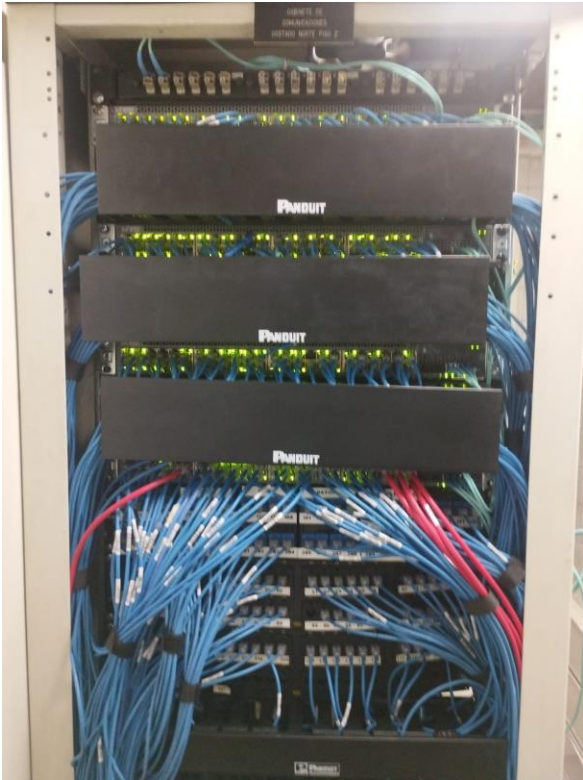
## Superintendencia de Notariado y Registro

De igual manera también se procedió a verificar la instalación y puesta en funcionamiento de los equipos adquiridos directamente en cada uno de los sitios. Como ejemplo, se muestra a continuación algunos de los equipos instalados en el nivel central de la SNR:





## Superintendencia de Notariado y Registro



A continuación, se relacionan los lugares donde se distribuyeron los equipos objeto del contrato en mención:

ITEM	Product	Serial No.	Cantidad	Descripción Producto	LUGAR DE UBICACIÓN	PLACA INVENTARIO	DESCRIPCIÓN ELEMENTO
1	EX2300-48P	JW4824280176	1	EX2300 48-port PoE+	Casa RUPTA - Superintendencia delegada para tierras	379104	SWITCH DE OFICINA DE MÍNIMO 48 PUERTOS EN COBRE 1GBE + 4 UPLINK SFP/SFP+ (10 GBE) JUNIPER EX2300-48P POE+ - MODELO: EX2300-48P
2	EX2300-48P	JW4824280239	1	EX2300 48-port PoE+	Casa RUPTA - Superintendencia delegada para tierras	379070	
3	EX2300-48P	JW4824280475	1	EX2300 48-port PoE+	Casa RUPTA - Superintendencia delegada para tierras	379068	
4	EX2300-48P	JW4824280560	1	EX2300 48-port PoE+	Casa RUPTA - Superintendencia delegada para tierras	379049	
5	EX2300-48P	JW4824280271	1	EX2300 48-port PoE+	Casa RUPTA - Superintendencia delegada para tierras	379100	
6	EX2300-48P	JW4824280250	1	EX2300 48-port PoE+	Casa RUPTA - Superintendencia delegada para tierras	379116	
7	EX2300-48P	JW4824280288	1	EX2300 48-port PoE+	Casa RUPTA - Superintendencia delegada para tierras	379109	
8	EX2300-48P	JW4824280133	1	EX2300 48-port PoE+	Casa RUPTA - Superintendencia delegada para tierras	379093	



## Superintendencia de Notariado y Registro



9	EX2300-48P	JW4824280045	1	EX2300 48-port PoE+	Casa RUPTA - Superintendencia delegada para tierras	379111	
10	QFX5120-48T-AFO	WJ4924470424	1	48X10GT + 6X100G 1U AC airflow out	SNR NIVEL CENTRAL	379129	SWITCH DE CORE MÍNIMO (48) PUERTOS EN COBRE 10GBE + 6 UPLINK (100 GB) JUNIPER QFX5120-48T - 48X10GT + 6X100G 1U AC airflow out - MODELO: QFX5120-48T-AFO
11	QFX5120-48T-AFO	WJ4924470335	1	48X10GT + 6X100G 1U AC airflow out	SNR NIVEL CENTRAL	379126	
12	QFX5120-48T-AFO	WJ4924470117	1	48X10GT + 6X100G 1U AC airflow out	SNR NIVEL CENTRAL	379127	
13	QFX5120-48T-AFO	WJ4924470071	1	48X10GT + 6X100G 1U AC airflow out	SNR NIVEL CENTRAL	379125	
14	QFX5120-48T-AFO	WJ4924470123	1	48X10GT + 6X100G 1U AC airflow out	SNR NIVEL CENTRAL	379124	
15	QFX5120-48T-AFO	WJ4924470173	1	48X10GT + 6X100G 1U AC airflow out	SNR NIVEL CENTRAL	379128	
16	EX4600-40F-AFO	TC4924320096	1	EX4600, 24 + 4x 40G + 2M, AFO	SNR NIVEL CENTRAL	379131	SWITCH DE CORE MÍNIMO (40) PUERTOS EN FIBRA 10GBE SFP/SFP+ (10 GB) JUNIPER EX4600-40F - EX4600, 24 + 4x 40G + 2M, AFO - MODELO: EX4600-40F-AFO
17	EX4600-40F-AFO	TC4924320102	1	EX4600, 24 + 4x 40G + 2M, AFO	SNR NIVEL CENTRAL	379.132,00	
18	EX4600-40F-AFO	TC4924320108	1	EX4600, 24 + 4x 40G + 2M, AFO	SNR NIVEL CENTRAL	379130	
19	EX4600-40F-AFO	TC4924320159	1	EX4600, 24 + 4x 40G + 2M, AFO	SNR NIVEL CENTRAL	379.133,00	
20	EX2300-48P	JW4824280533	1	EX2300 48-port PoE+	SNR NIVEL CENTRAL	379047	SWITCH DE OFICINA DE MÍNIMO 48 PUERTOS EN COBRE 1GBE + 4 UPLINK SFP/SFP+ (10 GBE) JUNIPER EX2300-48P POE+ - MODELO: EX2300-48P
21	EX2300-48P	JW4824280406	1	EX2300 48-port PoE+	SNR NIVEL CENTRAL	379053	
22	EX2300-48P	JW4824280549	1	EX2300 48-port PoE+	SNR NIVEL CENTRAL	379056	
23	EX2300-48P	JW4824280064	1	EX2300 48-port PoE+	SNR NIVEL CENTRAL	379052	
24	EX2300-48P	JW4824280537	1	EX2300 48-port PoE+	SNR NIVEL CENTRAL	379064	
25	EX2300-48P	JW4824280677	1	EX2300 48-port PoE+	SNR NIVEL CENTRAL	379054	
26	EX2300-48P	JW4824280342	1	EX2300 48-port PoE+	SNR NIVEL CENTRAL	379045	
27	EX2300-48P	JW4824280256	1	EX2300 48-port PoE+	SNR NIVEL CENTRAL	379084	
28	EX2300-48P	JW4824280188	1	EX2300 48-port PoE+	SNR NIVEL CENTRAL	379086	
29	EX2300-48P	JW4824240801	1	EX2300 48-port PoE+	SNR NIVEL CENTRAL	379087	
30	EX2300-48P	JW4824280005	1	EX2300 48-port PoE+	SNR NIVEL CENTRAL	379090	
31	EX2300-48P	JW4824280502	1	EX2300 48-port PoE+	SNR NIVEL CENTRAL	379050	
32	EX2300-48P	JW4824260246	1	EX2300 48-port PoE+	SNR NIVEL CENTRAL	379106	
33	EX2300-48P	JW4824280200	1	EX2300 48-port PoE+	SNR NIVEL CENTRAL	379105	



## Superintendencia de Notariado y Registro

34	EX2300-48P	JW4824280289	1	EX2300 48-port PoE+	SNR NIVEL CENTRAL	379108		
35	EX2300-48P	JW4824280300	1	EX2300 48-port PoE+	SNR NIVEL CENTRAL	379092		
36	EX2300-48P	JW4824280027	1	EX2300 48-port PoE+	SNR NIVEL CENTRAL	379077		
37	EX2300-48P	JW4824280139	1	EX2300 48-port PoE+	SNR NIVEL CENTRAL	379076		
38	EX2300-48P	JW4824280138	1	EX2300 48-port PoE+	SNR NIVEL CENTRAL	379121		
39	EX2300-48P	JW4824280306	1	EX2300 48-port PoE+	SNR NIVEL CENTRAL	379063		
40	EX2300-48P	JW4824280486	1	EX2300 48-port PoE+	SNR NIVEL CENTRAL	379073		
41	EX2300-48P	JW4824280390	1	EX2300 48-port PoE+	SNR NIVEL CENTRAL	379072		
42	EX2300-48P	JW4824280344	1	EX2300 48-port PoE+	SNR NIVEL CENTRAL	379061		
43	EX2300-48P	JW4824280119	1	EX2300 48-port PoE+	SNR NIVEL CENTRAL	379075		
44	EX2300-48P	JW4824280179	1	EX2300 48-port PoE+	SNR NIVEL CENTRAL	379123		
45	EX2300-48P	JW4824280051	1	EX2300 48-port PoE+	SNR NIVEL CENTRAL	379119		
46	EX2300-48P	JW4824280055	1	EX2300 48-port PoE+	SNR NIVEL CENTRAL	379107		
47	EX3400-48P	NY4823362280	1	EX3400 48-port PoE+	SNR NIVEL CENTRAL	379097		SWITCH DE DISTRIBUCIÓN MÍNIMO (48) PUERTOS EN COBRE 10/100/1000BASE-T POE+ JUNIPER EX3400-48P - MODELO: EX3400-48P
48	EX3400-48P	NY4823361914	1	EX3400 48-port PoE+	SNR NIVEL CENTRAL	379098		
49	EX2300-48P	JW4824280443	1	EX2300 48-port PoE+	ORIP YOPAL	379.067		SWITCH DE OFICINA DE MÍNIMO 48 PUERTOS EN COBRE 1GBE + 4 UPLINK SFP/SFP+ (10 GBE) JUNIPER EX2300-48P POE+ - MODELO: EX2300-48P
50	EX2300-48P	JW4824280418	1	EX2300 48-port PoE+	ORIP SOLEDAD	379057		
51	EX2300-48P	JW4824280230	1	EX2300 48-port PoE+	ORIP POPAYAN	379081		
52	EX2300-48P	JW4824280624	1	EX2300 48-port PoE+	ORIP CUCUTA	379046		
53	EX2300-48P	JW4824280310	1	EX2300 48-port PoE+	ORIP FLORENCIA	379085		
54	EX2300-48P	JW4824280190	1	EX2300 48-port PoE+	ORIP MANIZALES	379065		
55	EX2300-48P	JW4824280111	1	EX2300 48-port PoE+	ORIP MANIZALES	379044		
56	EX2300-48P	JW4824260063	1	EX2300 48-port PoE+	ORIP OCAÑA	379043		
57	EX2300-48P	JW4824280032	1	EX2300 48-port PoE+	ORIP ARMENIA	379099		
58	EX2300-48P	JW4824280087	1	EX2300 48-port PoE+	ORIP SAN GIL	379089		



## Superintendencia de Notariado y Registro

59	EX2300-48P	JW4824280587	1	EX2300 48-port PoE+	ORIP SANTA MARTA	379060
60	EX2300-48P	JW4824280480	1	EX2300 48-port PoE+	ORIP PASTO	379055
61	EX2300-48P	JW4824280460	1	EX2300 48-port PoE+	ORIP CUCUTA	379048
62	EX2300-48P	JW4824280388	1	EX2300 48-port PoE+	ORIP MONTELIBANO	379074
63	EX2300-48P	JW4824280110	1	EX2300 48-port PoE+	ORIPSOACHA	379083
64	EX2300-48P	JW4824280015	1	EX2300 48-port PoE+	ORIPPACORA	379088
65	EX2300-48P	JW4824280162	1	EX2300 48-port PoE+	ORIPMOCOA	379102
66	EX2300-48P	JW4824280182	1	EX2300 48-port PoE+	ORIPTULUA	379103
67	EX2300-48P	JW4824280180	1	EX2300 48-port PoE+	ORIP ZIPAQUIRA	379101
68	EX2300-48P	JW4824280211	1	EX2300 48-port PoE+	ORIP SOCORRO	379082
69	EX2300-48P	JW4824280540	1	EX2300 48-port PoE+	ORIP SOGAMOSO	379066
70	EX2300-48P	JW4824280126	1	EX2300 48-port PoE+	ORIP PURIFICACION	379117
71	EX2300-48P	JW4824280296	1	EX2300 48-port PoE+	ORIPPASTO	379058
72	EX2300-48P	JW4824280014	1	EX2300 48-port PoE+	ORIP LETICIA	379114
73	EX2300-48P	JW4824280268	1	EX2300 48-port PoE+	ORIPQUIBDO	379118
74	EX2300-48P	JW4824280226	1	EX2300 48-port PoE+	ORIP ROLDANILLO	379096
75	EX2300-48P	JW4824280275	1	EX2300 48-port PoE+	ORIP VALLEDUPAR	379095
76	EX2300-48P	JW4824280125	1	EX2300 48-port PoE+	ORIPTURBO	379079
77	EX2300-48P	JW4824280291	1	EX2300 48-port PoE+	ORIP MARINILLA	379112
78	EX2300-48P	JW4824280216	1	EX2300 48-port PoE+	ORIP HONDA	379115
79	EX2300-48P	JW4824280148	1	EX2300 48-port PoE+	ORIP GIRARDOTA	379120
80	EX2300-48P	JW4824280136	1	EX2300 48-port PoE+	ORIP MELGAR	379113
81	EX2300-48P	JW4824280287	1	EX2300 48-port PoE+	ORIP SABANALARGA	379080
82	EX2300-48P	JW4824280108	1	EX2300 48-port PoE+	ORIP ARMENIA	379110
83	EX2300-48P	JW4824280532	1	EX2300 48-port PoE+	ORIP SINCELEJO	379059
84	EX2300-48P	JW4824280556	1	EX2300 48-port PoE+	ORIP VALLEDUPAR	379062
85	EX2300-48P	JW4824280301	1	EX2300 48-port PoE+	ORIPMOMPOS	379071



## Superintendencia de Notariado y Registro

86	EX2300-48P	JW4824280477	1	EX2300 48-port PoE+	ORIP SANTA MARTA	379051		
87	EX2300-48P	JW4824280295	1	EX2300 48-port PoE+	ORIP SALAMINA	379069		
88	EX2300-48P	JW4824280083	1	EX2300 48-port PoE+	ORIP YOPAL	379094		
89	EX2300-48P	JW4824280059	1	EX2300 48-port PoE+	ORIP FUSAGASUGA	379122		
90	EX2300-48P	JW4824280128	1	EX2300 48-port PoE+	ORIP RIOACHA	379078		
91	EX2300-48P	JW4824280154	1	EX2300 48-port PoE+	ORIP PLATO	379091		
92	EX2300-24P	JY4823370161	1	EX2300 24-port PoE+	ORIP CHIMICHAGUA	379004		SWITCH DE OFICINA DE MÍNIMO 24 PUERTOS EN COBRE 1GBE + 4 UPLINK SFP/SFP+ (10 GBE) JUNIPER EX2300-24P POE+ MODELO: EX2300-24P
93	EX2300-24P	JY4823370180	1	EX2300 24-port PoE+	ORIP GUADUAS	378976		
94	EX2300-24P	JY4823371244	1	EX2300 24-port PoE+	ORIP DABEIBA	378975		
95	EX2300-24P	JY4823370097	1	EX2300 24-port PoE+	ORIP AGUADAS	379007		
96	EX2300-24P	JY4823370139	1	EX2300 24-port PoE+	ORIPGARZON	378974		
97	EX2300-24P	JY4823370230	1	EX2300 24-port PoE+	ORIP GUATEQUE	379039		
98	EX2300-24P	JY4823370046	1	EX2300 24-port PoE+	ORIP BARRANCABERMEJA	379011		
99	EX2300-24P	JY4823370066	1	EX2300 24-port PoE+	ORIP UBATE	378998		
100	EX2300-24P	JY4823370144	1	EX2300 24-port PoE+	ORIP SANTAFE DE ANTIOQUIA	379023		
101	EX2300-24P	JY4823370005	1	EX2300 24-port PoE+	ORIP ABEJORRAL	378994		
102	EX2300-24P	JY4823370051	1	EX2300 24-port PoE+	ORIP CARMEN DE BOLIVAR	378995		
103	EX2300-24P	JY4823370676	1	EX2300 24-port PoE+	ORIP- APIA	379000		
104	EX2300-24P	JY4823370853	1	EX2300 24-port PoE+	ORIP RIONEGRO	378949		
105	EX2300-24P	JY4823370628	1	EX2300 24-port PoE+	ORIP LA DORADA	378952		
106	EX2300-24P	JY4823370877	1	EX2300 24-port PoE+	ORIP GARAGOA	378989		
107	EX2300-24P	JY4823370836	1	EX2300 24-port PoE+	ORIP FREDONIA	378973		
108	EX2300-24P	JY4823370824	1	EX2300 24-port PoE+	ORIP AGUA DE DIOS	379037		
109	EX2300-24P	JY4823370773	1	EX2300 24-port PoE+	ORIPVELEZ	378999		
110	EX2300-24P	JY4823370864	1	EX2300 24-port PoE+	ORIP CONVENCION	378970		
111	EX2300-24P	JY4823370796	1	EX2300 24-port PoE+	ORIP CHAPARRAL	379001		
112	EX2300-24P	JY4823370610	1	EX2300 24-port PoE+	ORIPSOATA	378969		



## Superintendencia de Notariado y Registro

113	EX2300-24P	JY4823370988	1	EX2300 24-port PoE+	ORIP MONIQUIRA	378950
114	EX2300-24P	JY4823380504	1	EX2300 24-port PoE+	ORIP SEVILLA	379027
115	EX2300-24P	JY4823370938	1	EX2300 24-port PoE+	ORIP PAZ DE ARIPORO	378947
116	EX2300-24P	JY4823370934	1	EX2300 24-port PoE+	ORIP MALAGA	378971
117	EX2300-24P	JY4823370761	1	EX2300 24-port PoE+	ORIP LORICA	378966
118	EX2300-24P	JY4823370826	1	EX2300 24-port PoE+	ORIP EL BANCO	378988
119	EX2300-24P	JY4823370812	1	EX2300 24-port PoE+	ORIP PACHO	378956
120	EX2300-24P	JY4823370128	1	EX2300 24-port PoE+	ORIP IPIALES	378979
121	EX2300-24P	JY4823370095	1	EX2300 24-port PoE+	ORIP GUAPI	378991
122	EX2300-24P	JY4823370286	1	EX2300 24-port PoE+	ORIP CHINACOTA	379008
123	EX2300-24P	JY4823370269	1	EX2300 24-port PoE+	ORIP SIMITI	379022
124	EX2300-24P	JY4823370187	1	EX2300 24-port PoE+	ORIP CACHIRA	379017
125	EX2300-24P	JY4823370179	1	EX2300 24-port PoE+	ORIP AGUACHICA	379036
126	EX2300-24P	JY4823370175	1	EX2300 24-port PoE+	ORIP CHINU	379005
127	EX2300-24P	JY4823370141	1	EX2300 24-port PoE+	ORIP LA UNION	379014
128	EX2300-24P	JY4823370185	1	EX2300 24-port PoE+	ORIP CAJAMARCA	379015
129	EX2300-24P	JY4823370142	1	EX2300 24-port PoE+	ORIP BOLIVAR_ANTIOQUIA	378990
130	EX2300-24P	JY4823370124	1	EX2300 24-port PoE+	ORIP PUERTO BERRIO	379012
131	EX2300-24P	JY4823370261	1	EX2300 24-port PoE+	ORIP COROZAL	378981
132	EX2300-24P	JY4823370181	1	EX2300 24-port PoE+	ORIP SAN MARTIN	378977
133	EX2300-24P	JY4823370173	1	EX2300 24-port PoE+	ORIP ACACIAS	379033
134	EX2300-24P	JY4823370292	1	EX2300 24-port PoE+	ORIP AMBALEMA	379003
135	EX2300-24P	JY4823370238	1	EX2300 24-port PoE+	ORIP SANTA ROSA DE CABAL	378987
136	EX2300-24P	JY4823370219	1	EX2300 24-port PoE+	ORIP CIENAGA	379010
137	EX2300-24P	JY4823370068	1	EX2300 24-port PoE+	ORIP CALOTO	379020
138	EX2300-24P	JY4823370171	1	EX2300 24-port PoE+	ORIP CALARCA	379019
139	EX2300-24P	JY4823371301	1	EX2300 24-port PoE+	ORIP ITUANGO	379021



## Superintendencia de Notariado y Registro



140	EX2300-24P	JY4823371320	1	EX2300 24-port PoE+	ORIP SANTUARIO	379028
141	EX2300-24P	JY4823370785	1	EX2300 24-port PoE+	ORIP MAZANARES	379016
142	EX2300-24P	JY4823370763	1	EX2300 24-port PoE+	ORIP SAN MARCOS	378948
143	EX2300-24P	JY4823370829	1	EX2300 24-port PoE+	ORIPAMALFI	379006
144	EX2300-24P	JY4823370837	1	EX2300 24-port PoE+	ORIP NEIRA	379041
145	EX2300-24P	JY4823370868	1	EX2300 24-port PoE+	ORIP LA CRUZ	378954
146	EX2300-24P	JY4823370848	1	EX2300 24-port PoE+	ORIP LA CEJA	378953
147	EX2300-24P	JY4823370700	1	EX2300 24-port PoE+	ORIP TUQUERRES	378997
148	EX2300-24P	JY4823371735	1	EX2300 24-port PoE+	ORIP BOLIVAR - CAUCA	379013
149	EX2300-24P	JY4823371206	1	EX2300 24-port PoE+	ORIP CAQUEZA	379024
150	EX2300-24P	JY4823371499	1	EX2300 24-port PoE+	ORIP ANSERMA	379032
151	EX2300-24P	JY4823371408	1	EX2300 24-port PoE+	ORIP FILANDIA	378980
152	EX2300-24P	JY4823370021	1	EX2300 24-port PoE+	ORIPSOCHA	379025
153	EX2300-24P	JY4823371764	1	EX2300 24-port PoE+	ORIP CERETE	379002
154	EX2300-24P	JY4823371795	1	EX2300 24-port PoE+	ORIP ITSMINA	379018
155	EX2300-24P	JY4823371782	1	EX2300 24-port PoE+	ORIP SAN VICENTE DE CHUCURI	378986
156	EX2300-24P	JY4823371784	1	EX2300 24-port PoE+	ORIP EL COCUY	379009
157	EX2300-24P	JY4823371402	1	EX2300 24-port PoE+	ORIP PUERTO CARREÑO	378939
158	EX2300-24P	JY4823370039	1	EX2300 24-port PoE+	ORIP PUERTO INIRIDA	378940
159	EX2300-24P	JY4823370282	1	EX2300 24-port PoE+	ORIP SALAZAR DE LAS PALMAS	378943
160	EX2300-24P	JY4823370076	1	EX2300 24-port PoE+	ORIP PUERTO TEJADA	378945
161	EX2300-24P	JY4823370022	1	EX2300 24-port PoE+	ORIP SANTA ROSA DE VITERBO	378958
162	EX2300-24P	JY4823370137	1	EX2300 24-port PoE+	ORIP SANTO DOMINGO	378960
163	EX2300-24P	JY4823370108	1	EX2300 24-port PoE+	ORIP LAPLATA	378955
164	EX2300-24P	JY4823370093	1	EX2300 24-port PoE+	ORIP BARBACOAS	379038
165	EX2300-24P	JY4823371346	1	EX2300 24-port PoE+	ORIP CONCEPCION	379040
166	EX2300-24P	JY4823371321	1	EX2300 24-port PoE+	ORIP SANATANDER DE QUILICHAO	378961



## Superintendencia de Notariado y Registro



167	EX2300-24P	JY4823370172	1	EX2300 24-port PoE+	ORIP PUERTO ASIS	378937
168	EX2300-24P	JY4823370154	1	EX2300 24-port PoE+	ORIP PIEDECUESTA	378936
169	EX2300-24P	JY4823370014	1	EX2300 24-port PoE+	ORIP CHARALA	379034
170	EX2300-24P	JY4823371797	1	EX2300 24-port PoE+	ORIP ARMERO	379035
171	EX2300-24P	JY4823371380	1	EX2300 24-port PoE+	ORIP APARTADO	379031
172	EX2300-24P	JY4823371601	1	EX2300 24-port PoE+	ORIP CAUCASIA	378996
173	EX2300-24P	JY4823371752	1	EX2300 24-port PoE+	ORIP SANTA BARBARA	379029
174	EX2300-24P	JY4823371215	1	EX2300 24-port PoE+	ORIP SAN ANDRES ISLA	378993
175	EX2300-24P	JY4823371725	1	EX2300 24-port PoE+	ORIP YARUMAL	379030
176	EX2300-24P	JY4823370671	1	EX2300 24-port PoE+	ORIP SINCE	378968
177	EX2300-24P	JY4823370851	1	EX2300 24-port PoE+	ORIP CONTRATACION	378982
178	EX2300-24P	JY4823370867	1	EX2300 24-port PoE+	ORIP CHOCONTA	378992
179	EX2300-24P	JY4823370860	1	EX2300 24-port PoE+	ORIP SAN VICENTE DEL CAGUAN	378985
180	EX2300-24P	JY4823370870	1	EX2300 24-port PoE+	ORIP SAN ANDRES - SANTANDER	379026
181	EX2300-24P	JY4823370856	1	EX2300 24-port PoE+	ORIP ESPINAL	378983
182	EX2300-24P	JY4823370835	1	EX2300 24-port PoE+	ORIP LA MESA	378951
183	EX2300-24P	JY4823370059	1	EX2300 24-port PoE+	ORIP SANTA ROSA DE OSOS	378959
184	EX2300-24P	JY4823370246	1	EX2300 24-port PoE+	ORIP LA PALMA	378957
185	EX2300-24P	JY4823370263	1	EX2300 24-port PoE+	ORIP NUQUI	378942
186	EX2300-24P	JY4823370120	1	EX2300 24-port PoE+	ORIP MAICAO	378931
187	EX2300-24P	JY4823371220	1	EX2300 24-port PoE+	ORIP PUERTO BOYACA	378938
188	EX2300-24P	JY4823370193	1	EX2300 24-port PoE+	ORIP SITIO NUEVO	378967
189	EX2300-24P	JY4823370168	1	EX2300 24-port PoE+	ORIP PUERTO LOPEZ	378944
190	EX2300-24P	JY4823370151	1	EX2300 24-port PoE+	ORIP FUNDACION	378972
191	EX2300-24P	JY4823370114	1	EX2300 24-port PoE+	ORIP SAHAGUN	378946
192	EX2300-24P	JY4823370009	1	EX2300 24-port PoE+	ORIP Pitalito	378933
193	EX2300-24P	JY4823370300	1	EX2300 24-port PoE+	ORIP SONSON	378964



## Superintendencia de Notariado y Registro



194	EX2300-24P	JY4823370101	1	EX2300 24-port PoE+	ORIP OROCUE	378935
195	EX2300-24P	JY4823370055	1	EX2300 24-port PoE+	ORIP LIBANO	378965
196	EX2300-24P	JY4823370119	1	EX2300 24-port PoE+	ORIP FUNZA	378978
197	EX2300-24P	JY4823370043	1	EX2300 24-port PoE+	ORIP RAMIRIQUI	378934
198	EX2300-24P	JY4823370020	1	EX2300 24-port PoE+	ORIP SEGOVIA	378963
199	EX2300-24P	JY4823370200	1	EX2300 24-port PoE+	ORIP GACHETA	378962
200	EX2300-24P	JY4823370184	1	EX2300 24-port PoE+	ORIP BARICHARA	379042
201	EX2300-24P	JY4823371266	1	EX2300 24-port PoE+	ORIP SAN JOSE DEL GUAVIARE	378941
202	EX2300-24P	JY4823371310	1	EX2300 24-port PoE+	ORIP MITU	378932
203	EX2300-24P	JY4823370862	1	EX2300 24-port PoE+	ORIP FRESNO	378984



# Superintendencia de Notariado y Registro



## Superintendencia de Notariado y Registro



### ENTREGA PLACAS DE INVENTARIO No. 001 de 2025

Bogotá 16 de enero de 2025

Señor:  
**Oscar Fabián Corredor Camargo**  
Supervisión Contrato No. 2568 de 2024  
Bogotá

**Asunto:** Entrega placas de inventario

De acuerdo con la solicitud enviada para la asignación y entrega de placas de inventario para la realizar el proceso de plaqueteo los bienes adquiridos según el contrato No. 2568 que tiene por objeto **"ADQUISICIÓN Y RENOVACIÓN DE EQUIPOS DE CONECTIVIDAD WIRELESS, NETWORKING Y SEGURIDAD PERIMETRAL, JUNTO CON LA ACTUALIZACIÓN DE PLATAFORMAS Y CONTROL DE ACCESO EXISTENTES, INCLUYENDO LICENCIAMIENTO, SOPORTE Y GARANTÍA"**.

Por lo antes mencionado, se hace entrega de 203 placas con los números 378391 al 379133, las cuáles serán impuestas al momento de la recepción de los bienes en las instalaciones del almacén general.

En constancia de este proceso se firma por quienes intervienen.



**Ana Lucía Fandiño**  
Contratista encargada almacén general



**Oscar Fabián Corredor Camargo**  
Supervisión Contrato No. 2568

Página | 1

Superintendencia de Notariado y Registro  
Dirección: Calle 26 N° 13 – 49 Interior 201  
Bogotá D.C., Colombia

Código: MP - CNEA - PO - 02 - FR - 01  
Versión: 05  
Fecha: 02 – 07 - 2024

Página | 12

Superintendencia de Notariado y Registro  
Dirección: Calle 26 N° 13 – 49 Interior 201  
Bogotá D.C., Colombia

Código: MP - CNEA - PO - 02 - FR - 06  
Versión: 05  
Fecha: 02 – 07 - 2024



# Superintendencia de Notariado y Registro

Todos los equipos contratados, han sido recibidos a satisfacción por la Oficina de tecnologías de la SNR. Cada equipo se encuentra debidamente instalado y puesto en funcionamiento tal y como se encuentra estipulado en el contrato 2568 de 2024.

De igual manera a continuación, se muestra el ingreso al almacén de cada uno de los equipos:



Dirección Administrativa y Financiera  
Grupo de Servicios Administrativos



## FORMATO 7 - INGRESO

DEVOLUTIVO

ORDEN DE INGRESO No: S000152903      FECHA: 24/01/2025

DATOS DEL ALMACEN		DATOS DEL PROVEEDOR	
DESTINO:	STOCK ALMACEN	NOMBRE:	Q&C INGENIERIA SAS
DOCUMENTO SOPORTE:	INGRESO BIENES ADQUIRIDOS DE ACUERDO CON EL CONTRATO No. 2568 DE 2024, DE ACUERDO CON LA AUTORIZACION ENVIADA POR EL COORDINADOR DEL GRUPO DE SERVICIOS ADMINISTRATIVOS Y LO REQUERIDO POR LA SUPERVISIÓN	NIT:	830092541
SUPERVISOR:	OSCAR FABIAN CORREDOR CAMARGO	CONTRATO:	2568 DE 2024
DEPENDENCIA:	NIVEL CENTRAL	TIPO:	Ingreso Bienes Nuevos - Compras

TK	CUENTA	ESPECIFICACION	PLACA INVENTARIO	SERIE	UNIDAD	CANTIDAD	VALOR UNITARIO	VALOR TOTAL
197162	163504002	SWITCH DE OFICINA DE MINIMO 24 PUERTOS EN COBRE 1GBE + 4 UPLINK SFP10G+ (10 GBE) JUNIPER EX3300-24P POE+ MODELO: EX3300-24P	378953	JY4823371215	Unidad	1	\$8.035.716,00	\$8.035.716,00
197162	163504002	SWITCH DE OFICINA DE MINIMO 24 PUERTOS EN COBRE 1GBE + 4 UPLINK SFP10G+ (10 GBE) JUNIPER EX3300-24P POE+ MODELO: EX3300-24P	379029	JY4823371752	Unidad	1	\$8.035.716,00	\$8.035.716,00
197162	163504002	SWITCH DE OFICINA DE MINIMO 24 PUERTOS EN COBRE 1GBE + 4 UPLINK SFP10G+ (10 GBE) JUNIPER EX3300-24P POE+ MODELO: EX3300-24P	379031	JY4823371380	Unidad	1	\$8.035.716,00	\$8.035.716,00
197162	163504002	SWITCH DE OFICINA DE MINIMO 24 PUERTOS EN COBRE 1GBE + 4 UPLINK SFP10G+ (10 GBE) JUNIPER EX3300-24P POE+ MODELO: EX3300-24P	379035	JY4823371797	Unidad	1	\$8.035.716,00	\$8.035.716,00
197162	163504002	SWITCH DE OFICINA DE MINIMO 24 PUERTOS EN COBRE 1GBE + 4 UPLINK SFP10G+ (10 GBE) JUNIPER EX3300-24P POE+ MODELO: EX3300-24P	378970	JY4823370964	Unidad	1	\$8.035.716,00	\$8.035.716,00
197162	163504002	SWITCH DE OFICINA DE MINIMO 24 PUERTOS EN COBRE 1GBE + 4 UPLINK SFP10G+ (10 GBE) JUNIPER EX3300-24P POE+ MODELO: EX3300-24P	379037	JY4823370824	Unidad	1	\$8.035.716,00	\$8.035.716,00
197162	163504002	SWITCH DE OFICINA DE MINIMO 24 PUERTOS EN COBRE 1GBE + 4 UPLINK SFP10G+ (10 GBE) JUNIPER EX3300-24P POE+ MODELO: EX3300-24P	378973	JY4823370836	Unidad	1	\$8.035.716,00	\$8.035.716,00
197162	163504002	SWITCH DE OFICINA DE MINIMO 24 PUERTOS EN COBRE 1GBE + 4 UPLINK SFP10G+ (10 GBE) JUNIPER EX3300-24P POE+ MODELO: EX3300-24P	378989	JY4823370773	Unidad	1	\$8.035.716,00	\$8.035.716,00
197161	163504002	SWITCH DE OFICINA DE MINIMO 48 PUERTOS EN COBRE 1GBE + 4 UPLINK SFP10G+ (10 GBE) JUNIPER EX3300-48P POE+ MODELO: EX3300-48P	379056	JW4824280540	Unidad	1	\$13.891.466,00	\$13.891.466,00
197161	163504002	SWITCH DE OFICINA DE MINIMO 48 PUERTOS EN COBRE 1GBE + 4 UPLINK SFP10G+ (10 GBE) JUNIPER EX3300-48P POE+ MODELO: EX3300-48P	379058	JW4824280296	Unidad	1	\$13.891.466,00	\$13.891.466,00
197161	163504002	SWITCH DE OFICINA DE MINIMO 48 PUERTOS EN COBRE 1GBE + 4 UPLINK SFP10G+ (10 GBE) JUNIPER EX3300-48P POE+ MODELO: EX3300-48P	379117	JW4824280126	Unidad	1	\$13.891.466,00	\$13.891.466,00

197161	163504002	UPLINK SFP10G+ (10 GBE) JUNIPER EX3300-48P POE+ MODELO: EX3300-48P	379118	JW4824280288	Unidad	1	\$13.891.466,00	\$13.891.466,00
197161	163504002	SWITCH DE OFICINA DE MINIMO 48 PUERTOS EN COBRE 1GBE + 4 UPLINK SFP10G+ (10 GBE) JUNIPER EX3300-48P POE+ MODELO: EX3300-48P	379114	JW4824280014	Unidad	1	\$13.891.466,00	\$13.891.466,00
<b>TOTAL</b>						<b>203</b>		<b>\$2.701.495.630,00</b>

DOS MIL SETECIENTOS UNO MILLONES CUATROCIENTOS NOVENTA Y CINCO MIL SEISCIENTOS TREINTA CON CERO CENTAVOS

CODIFICACION CONTABLE			
CUENTA CONTABLE	NOMBRE DE LA CUENTA	DEBITO	CREDITO
163504002	Equipo de computación	\$2.701.495.630,00	\$0,00
240101001	Bienes y servicios	\$0,00	\$70.552.732,00
240102001	Proyectos de inversión	\$0,00	\$2.850.942.898,00
<b>SUBTOTAL</b>		<b>\$2.701.495.630,00</b>	<b>\$2.701.495.630,00</b>

 Jullhember Campo Gutiérrez FIRMA COORDINADOR SERVICIOS ADMINISTRATIVOS	 OSCAR FABIAN CORREDOR CAMARGO FIRMA SUPERVISOR DEL CONTRATO	 Ana Lucia Fandiño A. RESPONSABLE DE ALMACEN
---	--	--



1

11



11

11





## Superintendencia de Notariado y Registro



La OTI procedió a revisar todos los ítems descritos anteriormente, verifico el cumplimiento de estos, así como la instalación, configuración y puesta en funcionamiento de dichos elementos en cada uno de los sitios y solicito al almacén de la SNR el ingreso al inventario de todos estos elementos, razón por la cual se recibe a satisfacción todo los elementos y servicios adquiridos a través del Contrato # 2568 de 2024.

Esta acta se firma en Bogotá D.C. a los treinta y un (31) días del mes de enero de 2025.

**OSCAR FABIAN CORREDOR CAMARGO**  
Coordinador Grupo Servicios Tecnológicos  
Supervisor Contrato # 2568 de 2024  
Superintendencia de Notariado y Registro