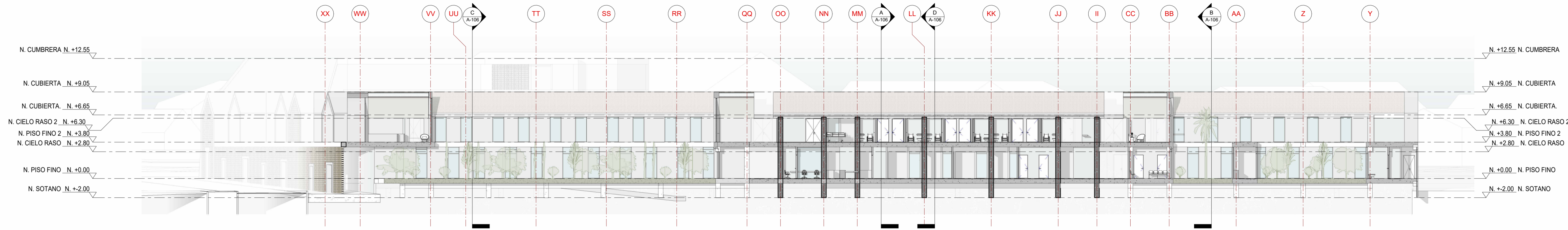
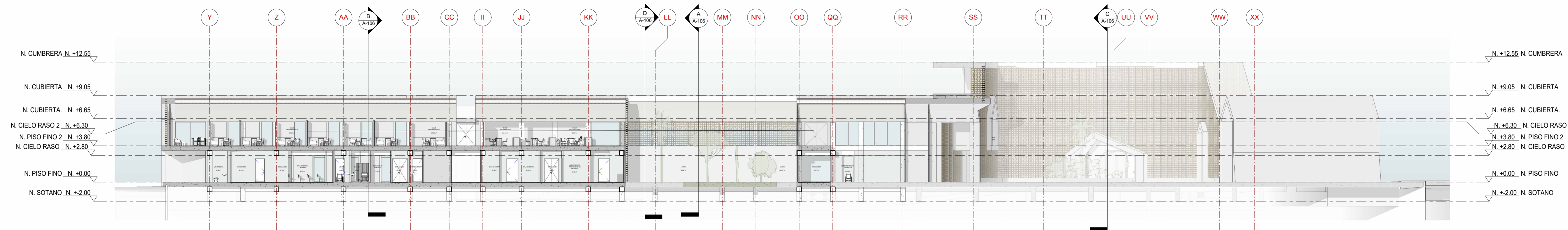


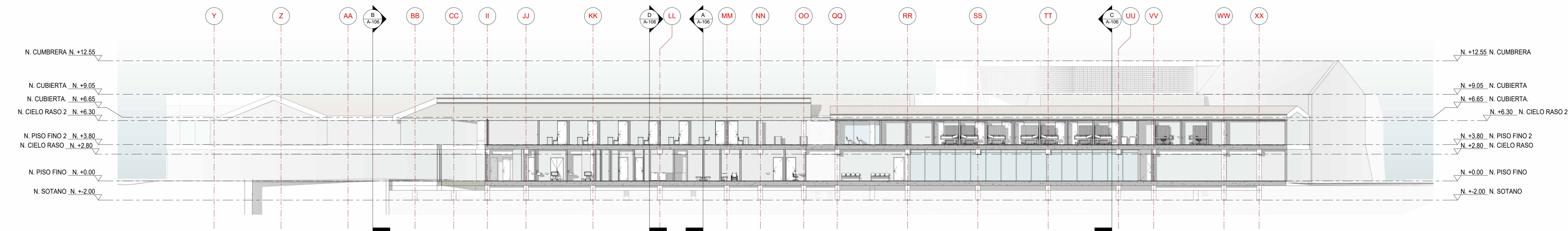
1 SECCIÓN ARQUITECTONICA 1-1' - HOSPITAL DE PAZ CUMARAL META
1 : 200



2 SECCIÓN ARQUITECTONICA 2-2' - HOSPITAL DE PAZ CUMARAL META
1 : 200



3 SECCIÓN ARQUITECTONICA 3-3' - HOSPITAL DE PAZ CUMARAL META
1 : 200



4 SECCIÓN ARQUITECTONICA 4-4' - HOSPITAL DE PAZ CUMARAL META
1 : 200

	HOSPITAL UNIVERSITARIO SAN JUAN DE DIOS		PROYECTO: HOSPITAL DE PAZ CUMARAL - META	DIRECCIÓN: Predio: RURAL - 1) LT . LOTE 1 Matricula Inmobiliaria : 230-258236	DISEÑO ARQUITECTÓNICO CONCEPTUAL: ARQ. ALEJANDRO GASTÓN ARAVENA MORI	DIRECTORA DE PRESTACIÓN DE SERVICIOS HOSPITAL UNIVERSITARIO SAN JUAN DE DIOS MATERNO INFANTIL LIBIA ESPERANZA FORERO GARCIA	OBSERVACIONES: 	CONTENIDO: SECCIONES ARQUITECTONICAS - HOSPITAL DE PAZ CUMARAL META	CODIGO/PLANO: A-107
	SUBDIRECCIÓN DE INFRAESTRUCTURA EN SALUD - MSPS		JEP <small>JURISDICCION ESPECIAL PARA LA PAZ</small>	ESPECIALIDAD: ARQUITECTURA	DISEÑO ARQUITECTÓNICO FUNCIONAL: ARQ. NESTOR HUGO GAONA ANGEL <small>MAT. A2522003-79871016</small>	DIRECTORA DE INFRAESTRUCTURA Y PATRIMONIO HOSPITAL UNIVERSITARIO SAN JUAN DE DIOS MATERNO INFANTIL ARQ. JUDY LORENA PARRA ORDOÑEZ		ESCALA: 1 : 200	