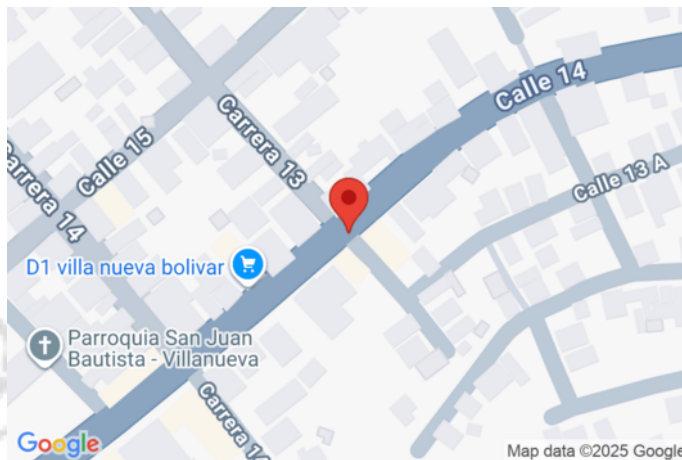


Registraduria municipal Villanueva

PRESENTADO POR
Ing cristhian

CREADO EN
2025-08-26

UBICACIÓN
Carrera 13 13-78
130530 Villanueva
Bolívar
CO



Superficie total:
957.46 m²

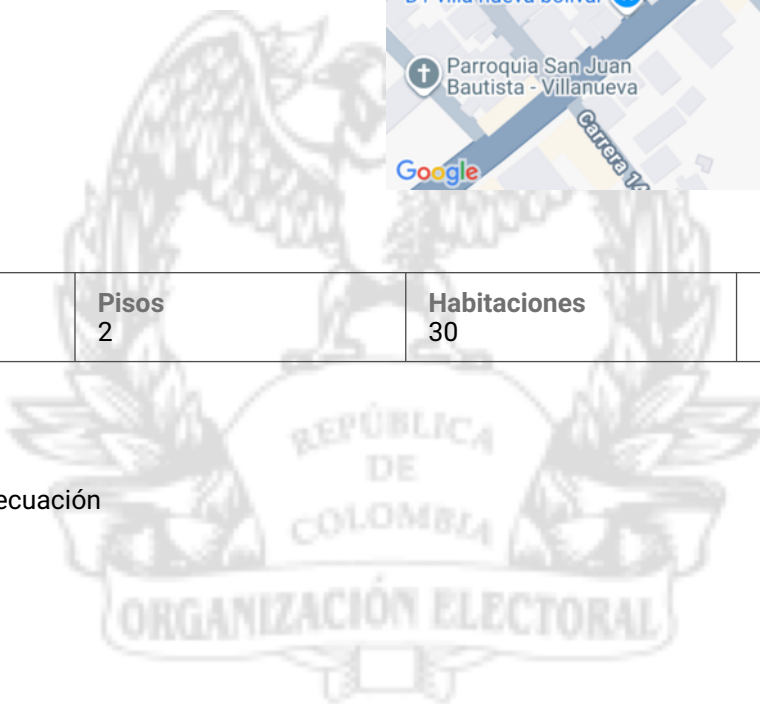
Pisos
2

Habitaciones
30

Baños
8

Notas

Mantenimiento y adecuación



REGISTRADURÍA
NACIONAL DEL ESTADO CIVIL

Registraduría municipal Villanueva

Carrera 13 13-78, 130530 Villanueva, Bolívar, CO

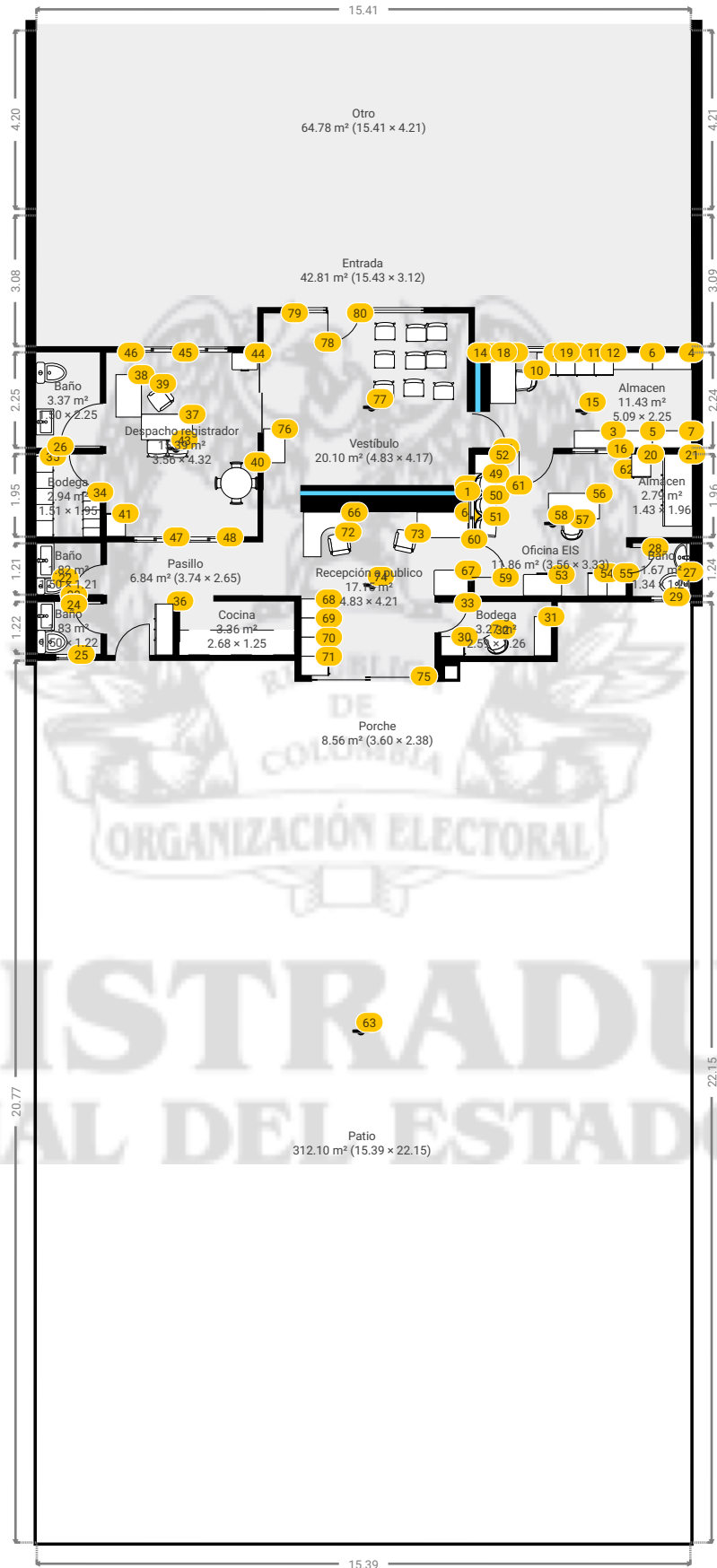
SUPERFICIE TOTAL: 957.46 m² • SUPERFICIE DE LA VIVIENDA: 314.99 m² • PISOS: 2 •

HABITACIONES: 30



▼ 1º piso

SUPERFICIE TOTAL: 531.84 m² • SUPERFICIE DE LA VIVIENDA: 211.21 m² • HABITACIONES: 16



0 2 4 6m

1:160

Page 2/104

Registraduría municipal Villanueva

Carrera 13 13-78, 130530 Villanueva, Bolívar, CO

SUPERFICIE TOTAL: 957.46 m² • SUPERFICIE DE LA VIVIENDA: 314.99 m² • PISOS: 2 •

HABITACIONES: 30



▼ 1º piso

Espesor de las paredes interiores

0.15 m

1 PARED DIVISORIA DE CRISTAL

Medidas

3.95 m x 0.10 m x 2.12 m (Ancho x Profundidad x Altura)



REGISTRADURÍA
NACIONAL DEL ESTADO CIVIL

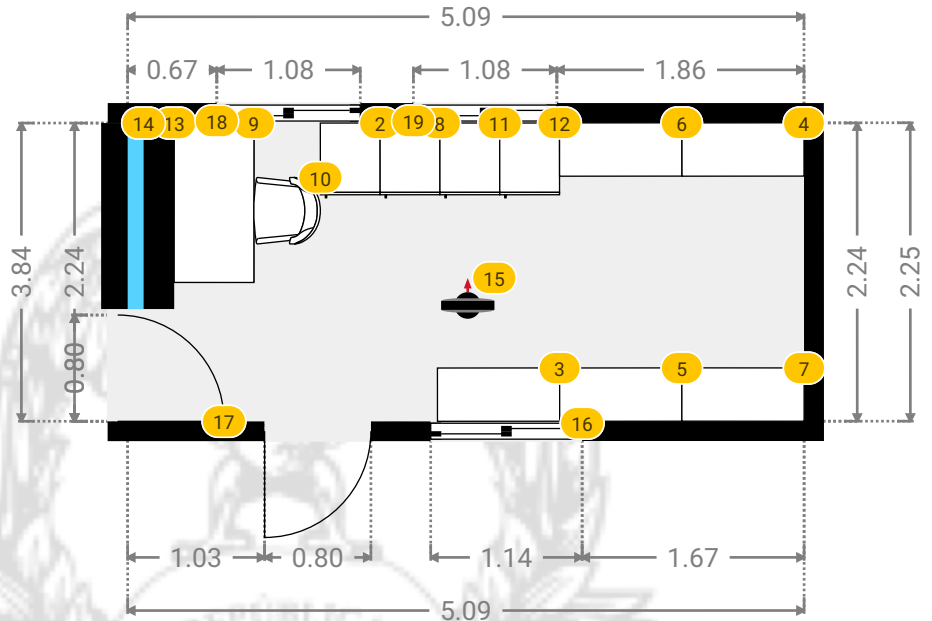
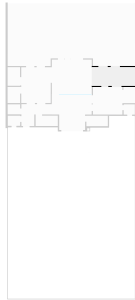
Registraduría municipal Villanueva

Carrera 13 13-78, 130530 Villanueva, Bolívar, CO
 SUPERFICIE TOTAL: 957.46 m² • SUPERFICIE DE LA VIVIENDA: 314.99 m² • PISOS: 2 •
 HABITACIONES: 30



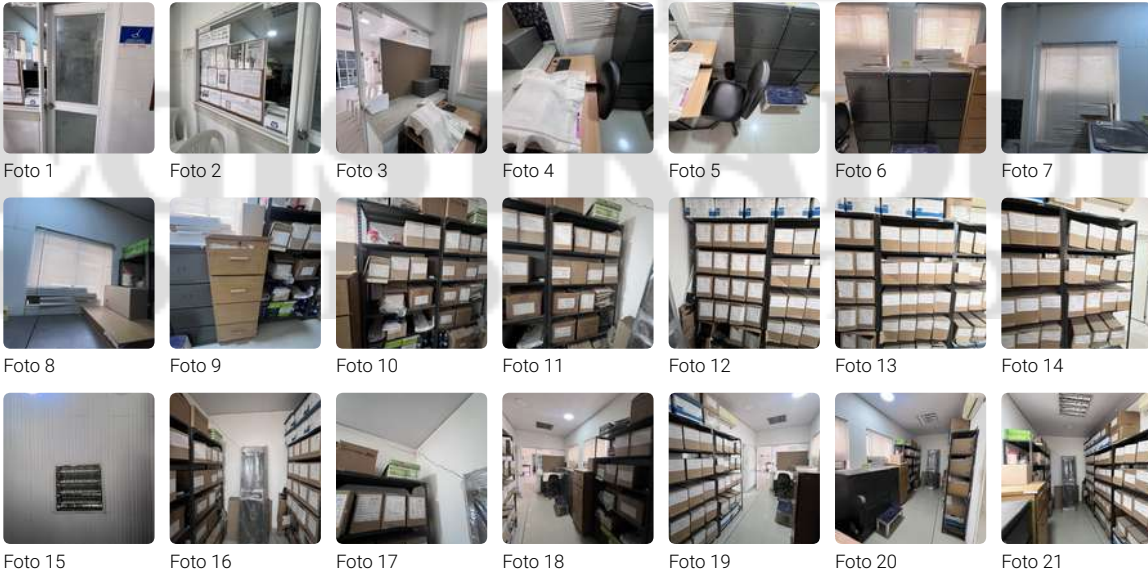
▼ Almacen 1º piso

ANCHO: 5.09 m • LONGITUD: 2.25 m • ALTURA DEL TECHO: 2.80 m
 ÁREA: 11.43 m² • PERÍMETRO: 14.67 m



▼ Almacen/1º piso

Fotos



2 ARMARIO

Medidas
 0.45 m x 0.54 m x 1.30 m (Ancho x Profundidad x Altura)



Registraduría municipal Villanueva

Carrera 13 13-78, 130530 Villanueva, Bolívar, CO

SUPERFICIE TOTAL: 957.46 m² • SUPERFICIE DE LA VIVIENDA: 314.99 m² • PISOS: 2 •

HABITACIONES: 30



▼ Almacen/1º piso

3	ESTANTE Medidas 0.92 m x 0.40 m x 2.00 m (Ancho x Profundidad x Altura)	
4	ESTANTE Medidas 0.92 m x 0.40 m x 2.00 m (Ancho x Profundidad x Altura)	
5	ESTANTE Medidas 0.92 m x 0.40 m x 2.00 m (Ancho x Profundidad x Altura)	
6	ESTANTE Medidas 0.92 m x 0.40 m x 2.00 m (Ancho x Profundidad x Altura)	
7	ESTANTE Medidas 0.92 m x 0.40 m x 2.00 m (Ancho x Profundidad x Altura)	
8	ARMARIO Medidas 0.45 m x 0.54 m x 1.30 m (Ancho x Profundidad x Altura)	
9	MESA PEQUEÑA (RECTANGULAR) Medidas 1.20 m x 0.60 m x 0.75 m (Ancho x Profundidad x Altura)	
10	SILLA CON RESPALDO Medidas 0.50 m x 0.50 m x 1.25 m (Ancho x Profundidad x Altura)	
11	ARMARIO Medidas 0.45 m x 0.54 m x 1.30 m (Ancho x Profundidad x Altura)	
12	ARMARIO Medidas 0.45 m x 0.54 m x 1.30 m (Ancho x Profundidad x Altura)	
13	PARED DIVISORIA Medidas 1.40 m x 0.55 m x 0.88 m (Ancho x Profundidad x Altura)	
14	PARED DIVISORIA DE CRISTAL Medidas 1.40 m x 0.12 m x 2.05 m (Ancho x Profundidad x Altura)	

Registraduría municipal Villanueva

Carrera 13 13-78, 130530 Villanueva, Bolívar, CO

SUPERFICIE TOTAL: 957.46 m² • SUPERFICIE DE LA VIVIENDA: 314.99 m² • PISOS: 2 •

HABITACIONES: 30



▼ Almacen/1º piso

15 PANORAMA 360

Foto



16 VENTANA CORREDERA

Medidas

1.14 m x 1.20 m (Ancho x Altura)

Distancia al Piso

0.90 m



17 PUERTA

Medidas

0.80 m x 2.04 m (Ancho x Altura)

Distancia al Piso

0.00 m



18 VENTANA CORREDERA

Medidas

1.08 m x 1.20 m (Ancho x Altura)

Distancia al Piso

0.92 m



19 VENTANA CORREDERA

Medidas

1.08 m x 1.20 m (Ancho x Altura)

Distancia al Piso

0.92 m



REGISTRADURIA
NACIONAL DEL ESTADO CIVIL

Registraduría municipal Villanueva

Carrera 13 13-78, 130530 Villanueva, Bolívar, CO
SUPERFICIE TOTAL: 957.46 m² • SUPERFICIE DE LA VIVIENDA: 314.99 m² • PISOS: 2 •
HABITACIONES: 30



▼ Fotos/Almacen

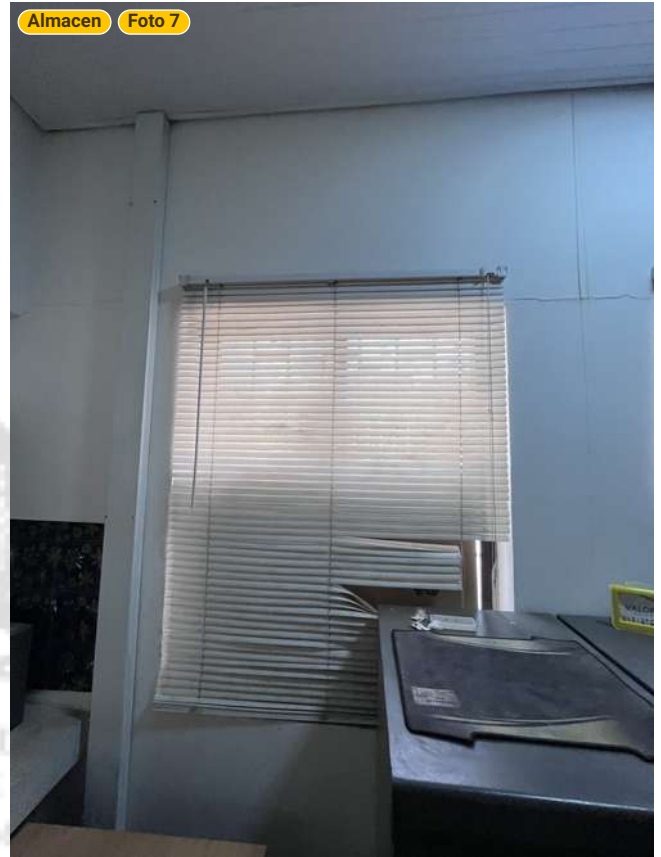


Registraduría municipal Villanueva

Carrera 13 13-78, 130530 Villanueva, Bolívar, CO
SUPERFICIE TOTAL: 957.46 m² • SUPERFICIE DE LA VIVIENDA: 314.99 m² • PISOS: 2 •
HABITACIONES: 30



▼ Fotos/Almacen



Registraduría municipal Villanueva

Carrera 13 13-78, 130530 Villanueva, Bolívar, CO
SUPERFICIE TOTAL: 957.46 m² • SUPERFICIE DE LA VIVIENDA: 314.99 m² • PISOS: 2 •
HABITACIONES: 30



▼ Fotos/Almacen



Registraduría municipal Villanueva

Carrera 13 13-78, 130530 Villanueva, Bolívar, CO
SUPERFICIE TOTAL: 957.46 m² • SUPERFICIE DE LA VIVIENDA: 314.99 m² • PISOS: 2 •
HABITACIONES: 30



▼ Fotos/Almacen

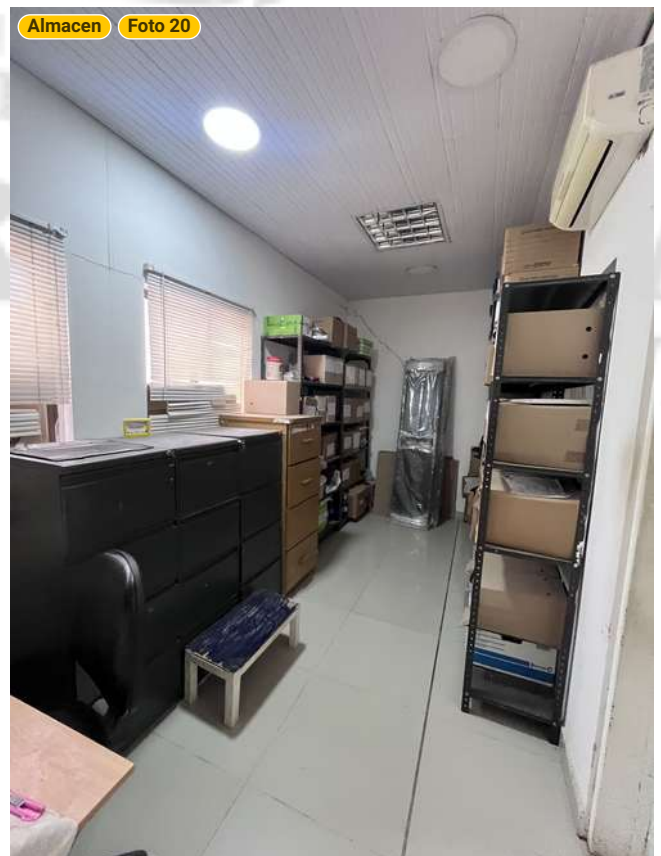


Registraduría municipal Villanueva

Carrera 13 13-78, 130530 Villanueva, Bolívar, CO
SUPERFICIE TOTAL: 957.46 m² • SUPERFICIE DE LA VIVIENDA: 314.99 m² • PISOS: 2 •
HABITACIONES: 30



▼ Fotos/Almacen

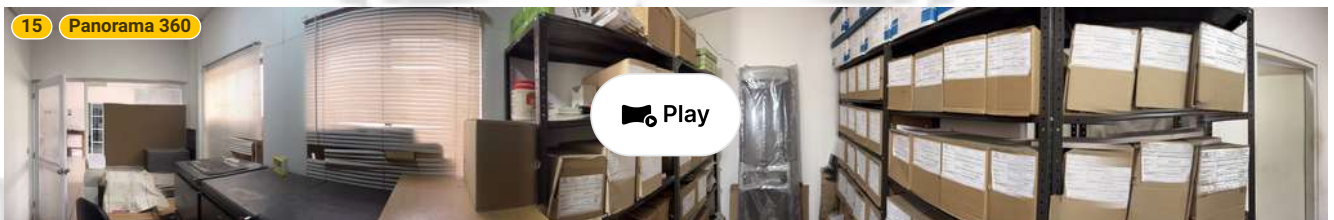


Registraduría municipal Villanueva

Carrera 13 13-78, 130530 Villanueva, Bolívar, CO
SUPERFICIE TOTAL: 957.46 m² • SUPERFICIE DE LA VIVIENDA: 314.99 m² • PISOS: 2 •
HABITACIONES: 30



▼ Fotos/Almacen



REGISTRADURÍA
NACIONAL DEL ESTADO CIVIL

Registraduría municipal Villanueva

Carrera 13 13-78, 130530 Villanueva, Bolívar, CO

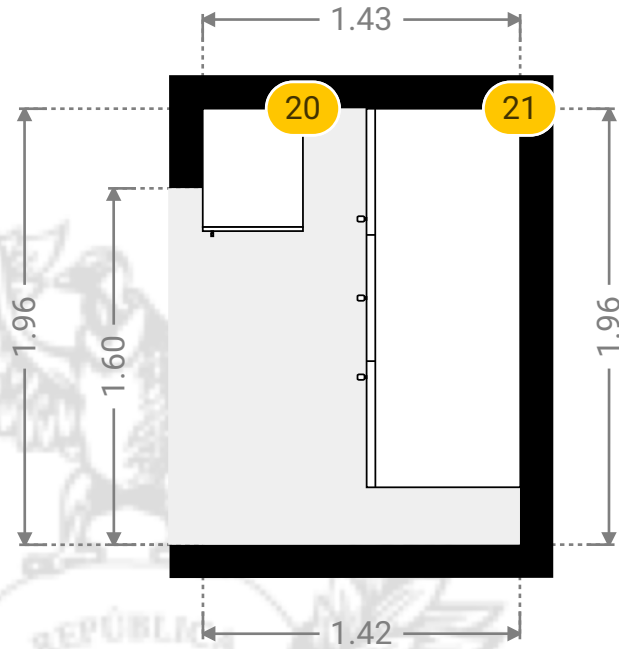
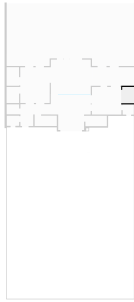
SUPERFICIE TOTAL: 957.46 m² • SUPERFICIE DE LA VIVIENDA: 314.99 m² • PISOS: 2 •

HABITACIONES: 30



▼ Almacen 1º piso

ANCHO: 1.43 m • LONGITUD: 1.96 m • ALTURA DEL TECHO: 2.80 m
ÁREA: 2.79 m² • PERÍMETRO: 6.76 m



▼ Almacen/1º piso

Fotos



Foto 1



Foto 2



Foto 3

20 ARMARIO

Medidas

0.45 m x 0.55 m x 1.30 m (Ancho x Profundidad x Altura)



21 APARADOR

Medidas

1.70 m x 0.69 m x 0.70 m (Ancho x Profundidad x Altura)



Registraduría municipal Villanueva

Carrera 13 13-78, 130530 Villanueva, Bolívar, CO
SUPERFICIE TOTAL: 957.46 m² • SUPERFICIE DE LA VIVIENDA: 314.99 m² • PISOS: 2 •
HABITACIONES: 30



▼ Fotos/Almacen



Registraduría municipal Villanueva

Carrera 13 13-78, 130530 Villanueva, Bolívar, CO

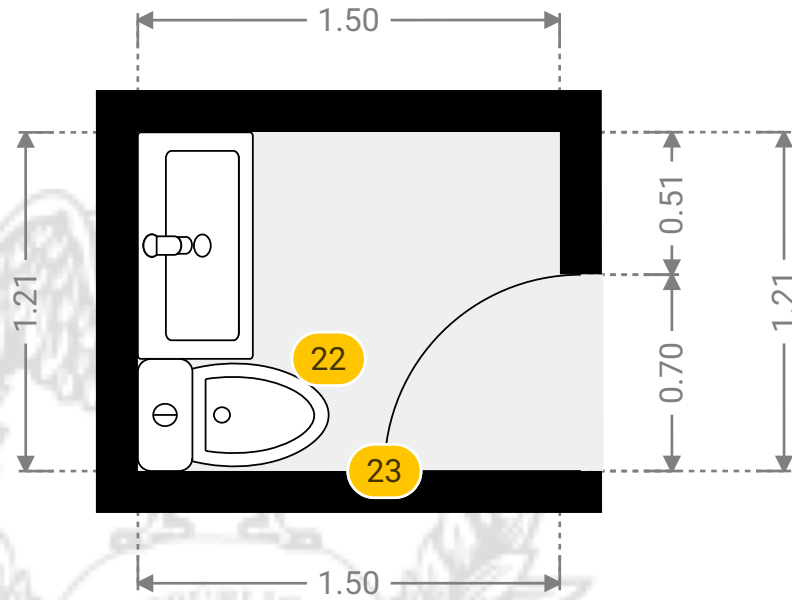
SUPERFICIE TOTAL: 957.46 m² • SUPERFICIE DE LA VIVIENDA: 314.99 m² • PISOS: 2 •

HABITACIONES: 30



▼ Baño 1º piso

ANCHO: 1.50 m • LONGITUD: 1.21 m • ALTURA DEL TECHO: 2.80 m
ÁREA: 1.82 m² • PERÍMETRO: 5.42 m



▼ Baño/1º piso

Fotos



Foto 1



Foto 2

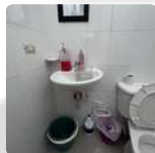


Foto 3



Foto 4

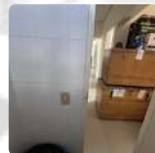


Foto 5



Foto 6

22 ASEO

Medidas

0.40 m x 0.68 m x 0.72 m (Ancho x Profundidad x Altura)



23 PUERTA

Medidas

0.70 m x 2.10 m (Ancho x Altura)

Distancia al Piso

0.00 m



Registraduría municipal Villanueva

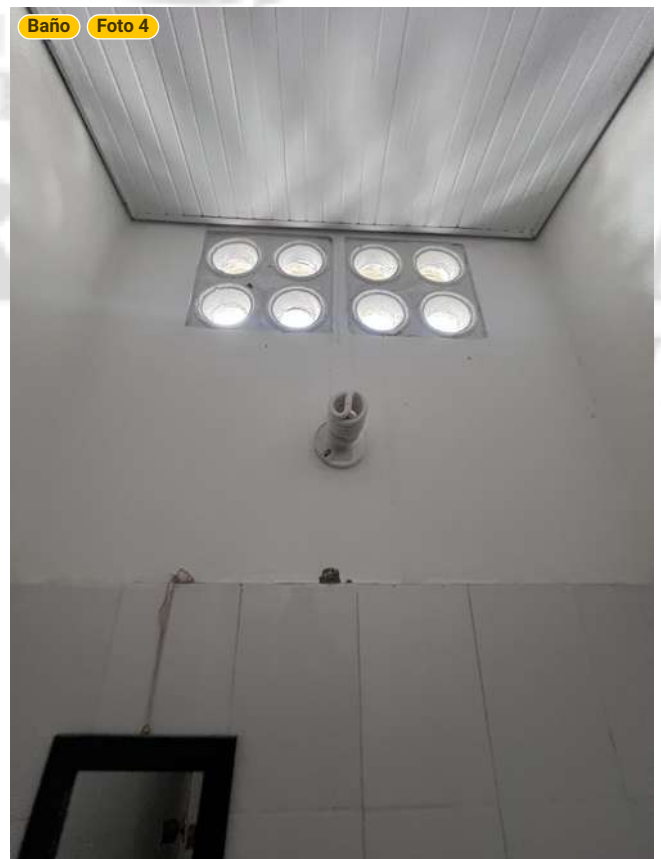
Carrera 13 13-78, 130530 Villanueva, Bolívar, CO

SUPERFICIE TOTAL: 957.46 m² • SUPERFICIE DE LA VIVIENDA: 314.99 m² • PISOS: 2 •

HABITACIONES: 30



▼ Fotos/Baño



Registraduría municipal Villanueva

Carrera 13 13-78, 130530 Villanueva, Bolívar, CO

SUPERFICIE TOTAL: 957.46 m² • SUPERFICIE DE LA VIVIENDA: 314.99 m² • PISOS: 2 •

HABITACIONES: 30



▼ Fotos/Baño



ORGANIZACIÓN ELECTORAL

REGISTRADURÍA
NACIONAL DEL ESTADO CIVIL

Registraduría municipal Villanueva

Carrera 13 13-78, 130530 Villanueva, Bolívar, CO

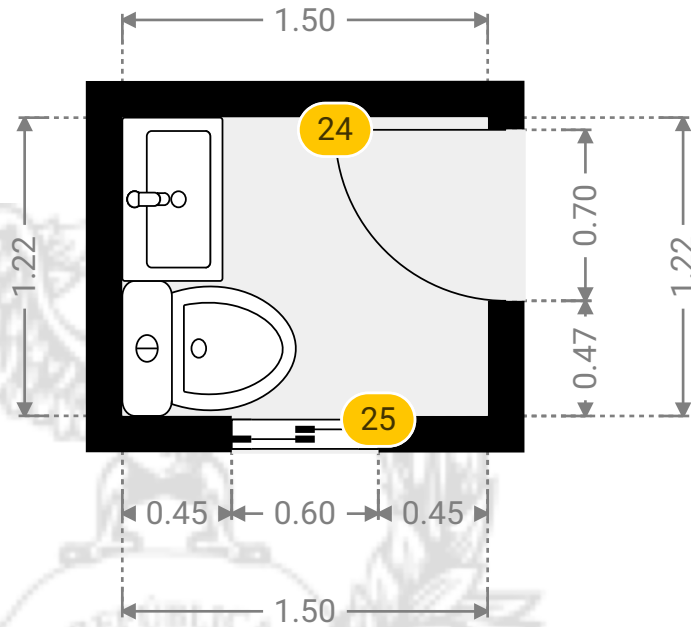
SUPERFICIE TOTAL: 957.46 m² • SUPERFICIE DE LA VIVIENDA: 314.99 m² • PISOS: 2 •

HABITACIONES: 30



▼ Baño 1º piso

ANCHO: 1.50 m • LONGITUD: 1.22 m • ALTURA DEL TECHO: 2.80 m
ÁREA: 1.83 m² • PERÍMETRO: 5.43 m



▼ Baño/1º piso

Fotos



Foto 1



Foto 2



Foto 3



Foto 4



Foto 5

24 PUERTA

Medidas

0.70 m x 2.10 m (Ancho x Altura)

Distancia al Piso

0.00 m



25 VENTANA CORREDERA

Medidas

0.60 m x 0.55 m (Ancho x Altura)

Distancia al Piso

1.60 m



0.0 0.5 1.0 1.5m

1:31

Registraduría municipal Villanueva

Carrera 13 13-78, 130530 Villanueva, Bolívar, CO
SUPERFICIE TOTAL: 957.46 m² • SUPERFICIE DE LA VIVIENDA: 314.99 m² • PISOS: 2 •
HABITACIONES: 30



▼ Fotos/Baño



Registraduría municipal Villanueva

Carrera 13 13-78, 130530 Villanueva, Bolívar, CO

SUPERFICIE TOTAL: 957.46 m² • SUPERFICIE DE LA VIVIENDA: 314.99 m² • PISOS: 2 •

HABITACIONES: 30



▼ Fotos/Baño



REGISTRADURÍA
NACIONAL DEL ESTADO CIVIL

Registraduría municipal Villanueva

Carrera 13 13-78, 130530 Villanueva, Bolívar, CO

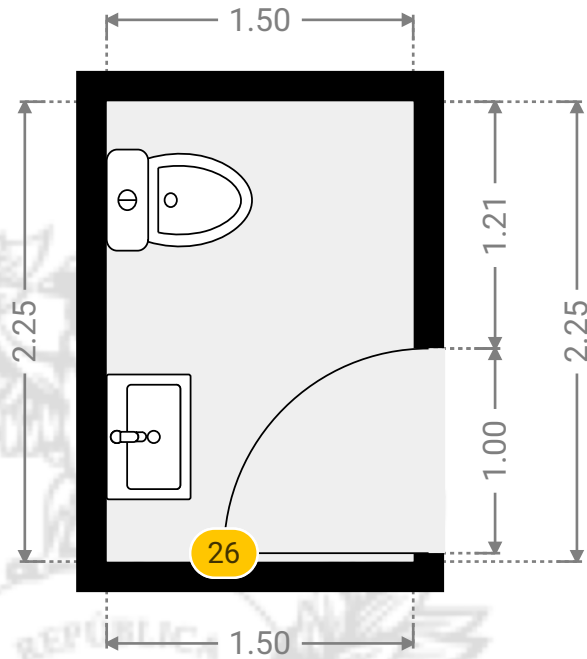
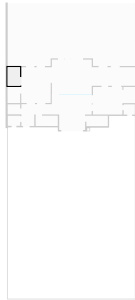
SUPERFICIE TOTAL: 957.46 m² • SUPERFICIE DE LA VIVIENDA: 314.99 m² • PISOS: 2 •

HABITACIONES: 30



▼ Baño 1º piso

ANCHO: 1.50 m • LONGITUD: 2.25 m • ALTURA DEL TECHO: 2.80 m
ÁREA: 3.37 m² • PERÍMETRO: 7.49 m



▼ Baño/1º piso

Fotos



Foto 1



Foto 2



Foto 3



Foto 4



Foto 5

26 PUERTA

Medidas

1.00 m x 2.10 m (Ancho x Altura)

Distancia al Piso

0.00 m



Registraduría municipal Villanueva

Carrera 13 13-78, 130530 Villanueva, Bolívar, CO
SUPERFICIE TOTAL: 957.46 m² • SUPERFICIE DE LA VIVIENDA: 314.99 m² • PISOS: 2 •
HABITACIONES: 30



▼ Fotos/Baño



Registraduría municipal Villanueva

Carrera 13 13-78, 130530 Villanueva, Bolívar, CO

SUPERFICIE TOTAL: 957.46 m² • SUPERFICIE DE LA VIVIENDA: 314.99 m² • PISOS: 2 •

HABITACIONES: 30



▼ Fotos/Baño



REGISTRADURÍA
NACIONAL DEL ESTADO CIVIL

Registraduría municipal Villanueva

Carrera 13 13-78, 130530 Villanueva, Bolívar, CO

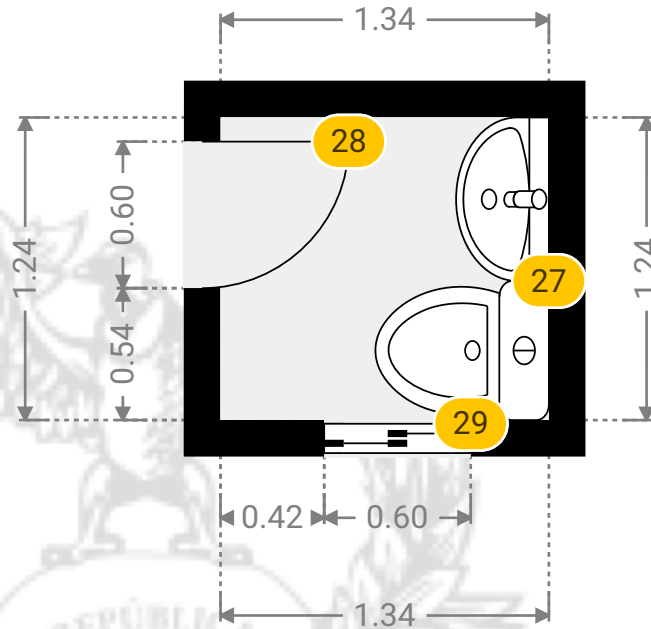
SUPERFICIE TOTAL: 957.46 m² • SUPERFICIE DE LA VIVIENDA: 314.99 m² • PISOS: 2 •

HABITACIONES: 30



▼ Baño 1º piso

ANCHO: 1.34 m • LONGITUD: 1.24 m • ALTURA DEL TECHO: 2.80 m
ÁREA: 1.67 m² • PERÍMETRO: 5.17 m



▼ Baño/1º piso

Fotos



Foto 1



Foto 2



Foto 3



Foto 4



Foto 5

27 ASEO

Medidas

0.57 m x 0.71 m x 0.72 m (Ancho x Profundidad x Altura)



28 PUERTA

Medidas

0.60 m x 2.04 m (Ancho x Altura)

Distancia al Piso

0.00 m



29 VENTANA CORREDERA

Medidas

0.60 m x 0.58 m (Ancho x Altura)



0.0 0.5 1.0 1.5m

1:31

Registraduría municipal Villanueva

Carrera 13 13-78, 130530 Villanueva, Bolívar, CO

SUPERFICIE TOTAL: 957.46 m² • SUPERFICIE DE LA VIVIENDA: 314.99 m² • PISOS: 2 •

HABITACIONES: 30



▼ Baño/1º piso

29 VENTANA CORREDERA

Distancia al Piso

1.47 m



REGISTRADURÍA
NACIONAL DEL ESTADO CIVIL

Registraduría municipal Villanueva

Carrera 13 13-78, 130530 Villanueva, Bolívar, CO

SUPERFICIE TOTAL: 957.46 m² • SUPERFICIE DE LA VIVIENDA: 314.99 m² • PISOS: 2 •

HABITACIONES: 30



▼ Fotos/Baño



Registraduría municipal Villanueva

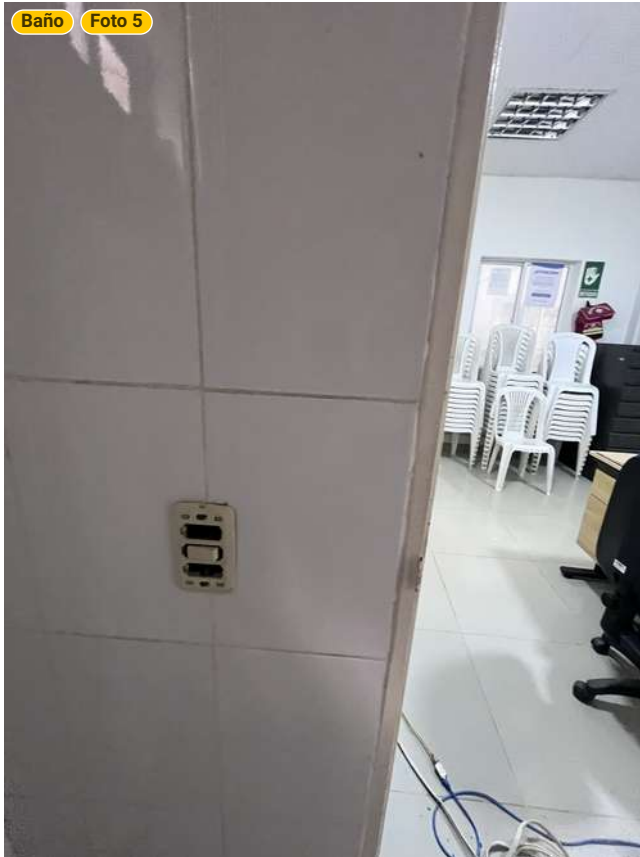
Carrera 13 13-78, 130530 Villanueva, Bolívar, CO

SUPERFICIE TOTAL: 957.46 m² • SUPERFICIE DE LA VIVIENDA: 314.99 m² • PISOS: 2 •

HABITACIONES: 30



▼ Fotos/Baño



REGISTRADURÍA
NACIONAL DEL ESTADO CIVIL

Registraduría municipal Villanueva

Carrera 13 13-78, 130530 Villanueva, Bolívar, CO

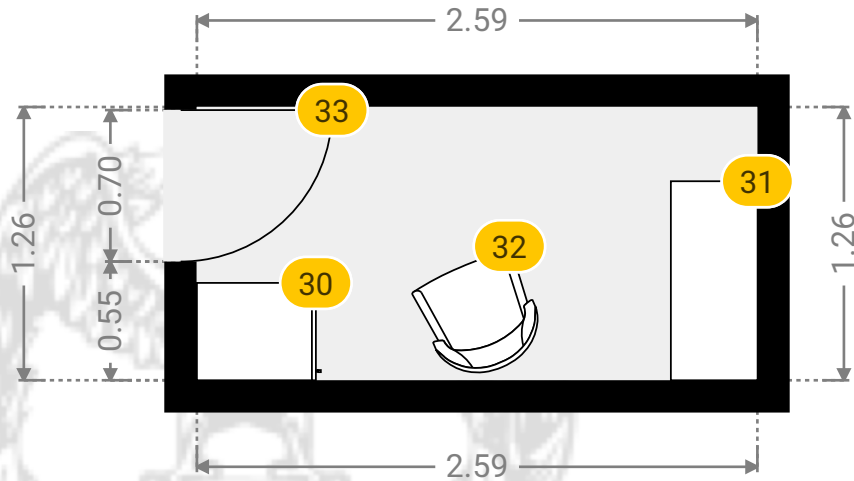
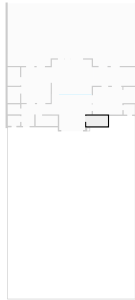
SUPERFICIE TOTAL: 957.46 m² • SUPERFICIE DE LA VIVIENDA: 314.99 m² • PISOS: 2 •

HABITACIONES: 30



▼ Bodega 1º piso

ANCHO: 2.59 m • LONGITUD: 1.26 m • ALTURA DEL TECHO: 2.80 m
ÁREA: 3.27 m² • PERÍMETRO: 7.71 m



▼ Bodega/1º piso

Fotos



Foto 1



Foto 2



Foto 3

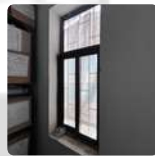


Foto 4

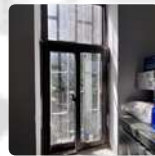


Foto 5



Foto 6



Foto 7



Foto 8



Foto 9



Foto 10



Foto 11



Foto 12



Foto 13



Foto 14



Foto 15



Foto 16

30 ARMARIO

Medidas

0.45 m x 0.55 m x 1.25 m (Ancho x Profundidad x Altura)



Registraduría municipal Villanueva

Carrera 13 13-78, 130530 Villanueva, Bolívar, CO

SUPERFICIE TOTAL: 957.46 m² • SUPERFICIE DE LA VIVIENDA: 314.99 m² • PISOS: 2 •

HABITACIONES: 30



▼ Bodega/1º piso

31 ESTANTE

Medidas

0.92 m x 0.40 m x 2.00 m (Ancho x Profundidad x Altura)



32 SILLA CON RESPALDO

Medidas

0.50 m x 0.50 m x 1.00 m (Ancho x Profundidad x Altura)



33 PUERTA

Medidas

0.70 m x 2.10 m (Ancho x Altura)

Distancia al Piso

0.00 m



REGISTRADURÍA
NACIONAL DEL ESTADO CIVIL

Registraduría municipal Villanueva

Carrera 13 13-78, 130530 Villanueva, Bolívar, CO
SUPERFICIE TOTAL: 957.46 m² • SUPERFICIE DE LA VIVIENDA: 314.99 m² • PISOS: 2 •
HABITACIONES: 30



▼ Fotos/Bodega



Registraduría municipal Villanueva

Carrera 13 13-78, 130530 Villanueva, Bolívar, CO
SUPERFICIE TOTAL: 957.46 m² • SUPERFICIE DE LA VIVIENDA: 314.99 m² • PISOS: 2 •
HABITACIONES: 30



▼ Fotos/Bodega

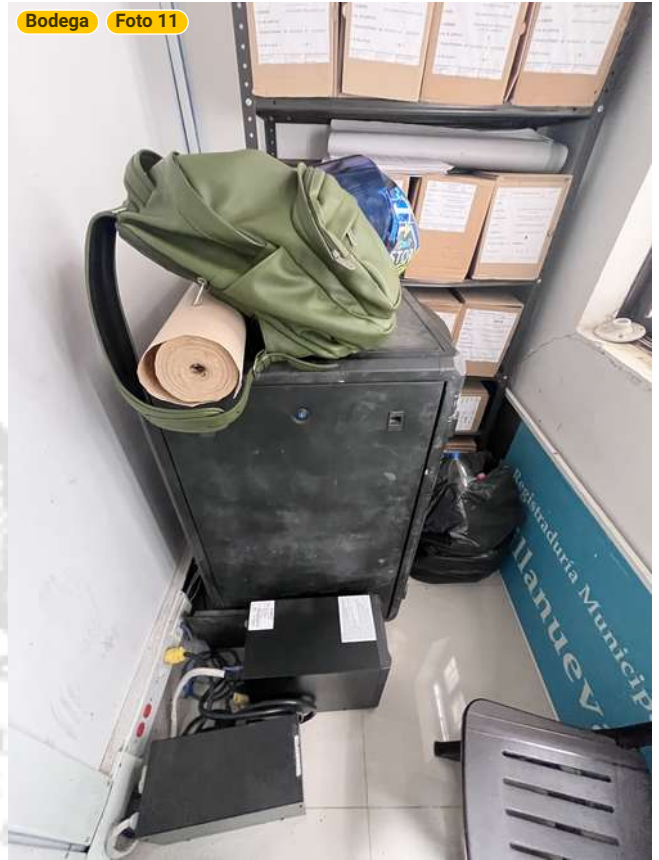


Registraduría municipal Villanueva

Carrera 13 13-78, 130530 Villanueva, Bolívar, CO
SUPERFICIE TOTAL: 957.46 m² • SUPERFICIE DE LA VIVIENDA: 314.99 m² • PISOS: 2 •
HABITACIONES: 30



▼ Fotos/Bodega

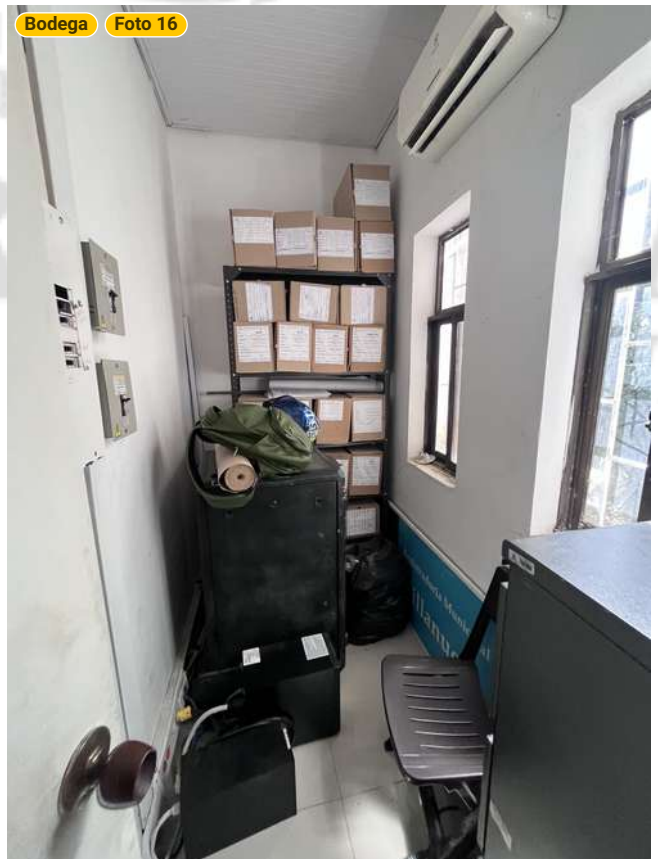


Registraduría municipal Villanueva

Carrera 13 13-78, 130530 Villanueva, Bolívar, CO
SUPERFICIE TOTAL: 957.46 m² • SUPERFICIE DE LA VIVIENDA: 314.99 m² • PISOS: 2 •
HABITACIONES: 30



▼ Fotos/Bodega



Registraduría municipal Villanueva

Carrera 13 13-78, 130530 Villanueva, Bolívar, CO

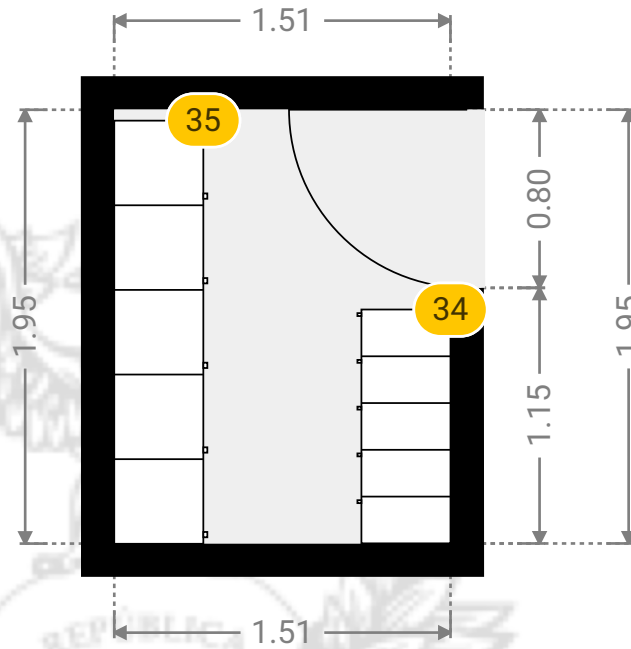
SUPERFICIE TOTAL: 957.46 m² • SUPERFICIE DE LA VIVIENDA: 314.99 m² • PISOS: 2 •

HABITACIONES: 30



▼ Bodega 1º piso

ANCHO: 1.51 m • LONGITUD: 1.95 m • ALTURA DEL TECHO: 2.80 m
ÁREA: 2.94 m² • PERÍMETRO: 6.92 m



▼ Bodega/1º piso

Fotos



Foto 1



Foto 2



Foto 3



Foto 4



Foto 5

34 ESTANTE

Medidas

1.05 m x 0.40 m x 2.00 m (Ancho x Profundidad x Altura)



35 ESTANTE

Medidas

1.90 m x 0.40 m x 2.00 m (Ancho x Profundidad x Altura)



Registraduría municipal Villanueva

Carrera 13 13-78, 130530 Villanueva, Bolívar, CO
SUPERFICIE TOTAL: 957.46 m² • SUPERFICIE DE LA VIVIENDA: 314.99 m² • PISOS: 2 •
HABITACIONES: 30



▼ Fotos/Bodega



Registraduría municipal Villanueva

Carrera 13 13-78, 130530 Villanueva, Bolívar, CO

SUPERFICIE TOTAL: 957.46 m² • SUPERFICIE DE LA VIVIENDA: 314.99 m² • PISOS: 2 •

HABITACIONES: 30

▼ Fotos/Bodega



REGISTRADURÍA
NACIONAL DEL ESTADO CIVIL

Registraduría municipal Villanueva

Carrera 13 13-78, 130530 Villanueva, Bolívar, CO

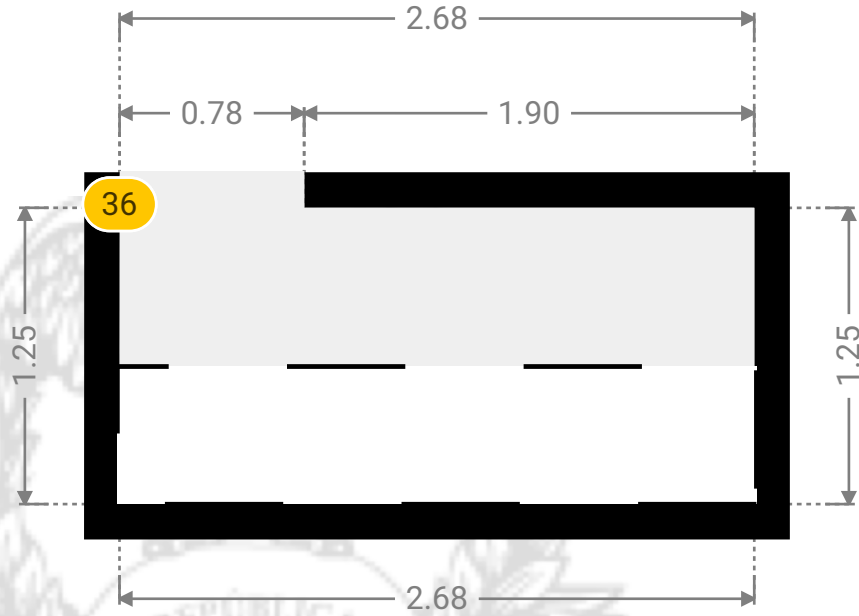
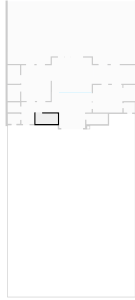
SUPERFICIE TOTAL: 957.46 m² • SUPERFICIE DE LA VIVIENDA: 314.99 m² • PISOS: 2 •

HABITACIONES: 30



▼ Cocina 1º piso

ANCHO: 2.68 m • LONGITUD: 1.25 m • ALTURA DEL TECHO: 2.80 m
ÁREA: 3.36 m² • PERÍMETRO: 7.87 m



▼ Cocina/1º piso

Fotos



Foto 1



Foto 2



Foto 3



Foto 4



Foto 5



Foto 6



Foto 7



Foto 8

36 ABERTURA

Medidas

0.78 m x 2.10 m (Ancho x Altura)

Distancia al Piso

0.00 m



0.0 0.5 1.0 1.5m

1:32

Registraduría municipal Villanueva

Carrera 13 13-78, 130530 Villanueva, Bolívar, CO

SUPERFICIE TOTAL: 957.46 m² • SUPERFICIE DE LA VIVIENDA: 314.99 m² • PISOS: 2 •

HABITACIONES: 30



▼ Fotos/Cocina



Registraduría municipal Villanueva

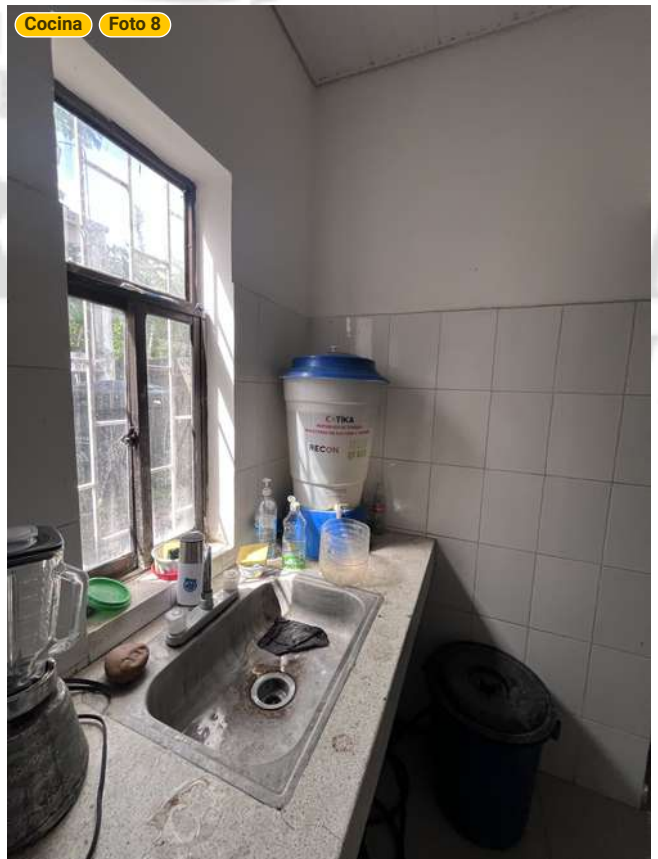
Carrera 13 13-78, 130530 Villanueva, Bolívar, CO

SUPERFICIE TOTAL: 957.46 m² • SUPERFICIE DE LA VIVIENDA: 314.99 m² • PISOS: 2 •

HABITACIONES: 30



▼ Fotos/Cocina



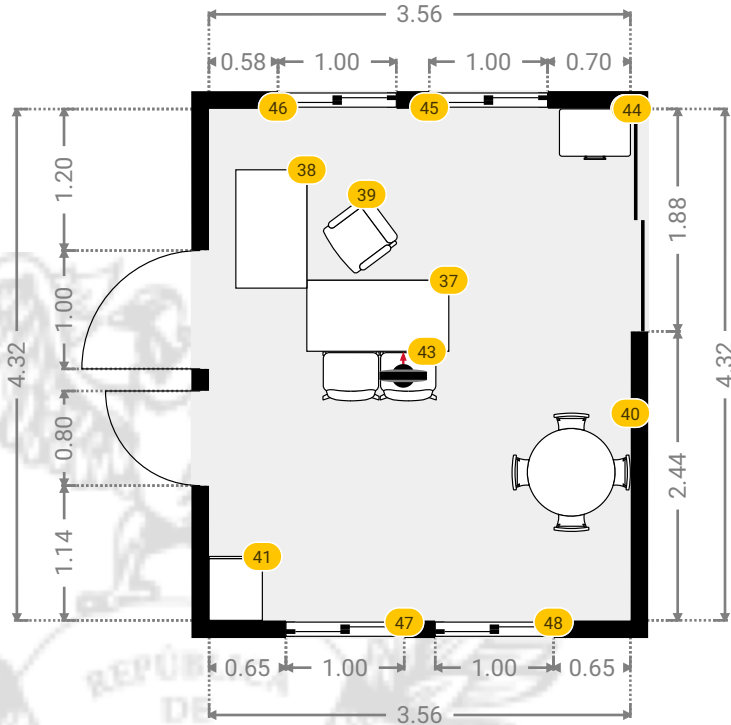
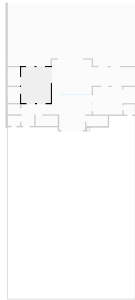
Registraduría municipal Villanueva

Carrera 13 13-78, 130530 Villanueva, Bolívar, CO
SUPERFICIE TOTAL: 957.46 m² • SUPERFICIE DE LA VIVIENDA: 314.99 m² • PISOS: 2 •
HABITACIONES: 30



▼ Despacho registrador 1º piso

ANCHO: 3.56 m • LONGITUD: 4.32 m • ALTURA DEL TECHO: 2.80 m
ÁREA: 15.39 m² • PERÍMETRO: 15.77 m



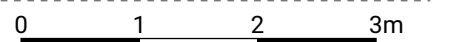
▼ Despacho registrador /1º piso

Fotos



37 MESA PEQUEÑA (RECTANGULAR)

Medidas
1.20 m x 0.60 m x 0.75 m (Ancho x Profundidad x Altura)



Registraduría municipal Villanueva

Carrera 13 13-78, 130530 Villanueva, Bolívar, CO

SUPERFICIE TOTAL: 957.46 m² • SUPERFICIE DE LA VIVIENDA: 314.99 m² • PISOS: 2 •

HABITACIONES: 30



▼ Despacho registrador /1º piso

38 MESA PEQUEÑA (RECTANGULAR)	
Medidas 1.00 m x 0.60 m x 0.75 m (Ancho x Profundidad x Altura)	
39 SILLA GIRATORIA	
Medidas 0.50 m x 0.50 m x 1.00 m (Ancho x Profundidad x Altura)	
40 MESA DE COMEDOR CON 4 SILLAS (REDONDA)	
Medidas 1.00 m x 1.00 m x 0.82 m (Ancho x Profundidad x Altura)	
41 ARMARIO	
Medidas 0.45 m x 0.54 m x 1.30 m (Ancho x Profundidad x Altura)	
42 MESA AUXILIAR	
Medidas 0.60 m x 0.40 m x 0.70 m (Ancho x Profundidad x Altura)	
43 PANORAMA 360	
Foto 	
44 PUERTA CORREDIZA DE MADERA	
Medidas 1.88 m x 2.10 m (Ancho x Altura)	
Distancia al Piso 0.00 m	
45 VENTANA CORREDERA	
Medidas 1.00 m x 1.40 m (Ancho x Altura)	
Distancia al Piso 0.95 m	
46 VENTANA CORREDERA	
Medidas 1.00 m x 1.40 m (Ancho x Altura)	
Distancia al Piso 0.95 m	

Registraduría municipal Villanueva

Carrera 13 13-78, 130530 Villanueva, Bolívar, CO
SUPERFICIE TOTAL: 957.46 m² • SUPERFICIE DE LA VIVIENDA: 314.99 m² • PISOS: 2 •
HABITACIONES: 30



▼ Despacho registrador /1º piso

47 VENTANA CORREDERA

Medidas

1.00 m x 1.20 m (Ancho x Altura)

Distancia al Piso

0.95 m



48 VENTANA CORREDERA

Medidas

1.00 m x 1.20 m (Ancho x Altura)

Distancia al Piso

0.95 m



REGISTRADURÍA
NACIONAL DEL ESTADO CIVIL

Registraduría municipal Villanueva

Carrera 13 13-78, 130530 Villanueva, Bolívar, CO

SUPERFICIE TOTAL: 957.46 m² • SUPERFICIE DE LA VIVIENDA: 314.99 m² • PISOS: 2 •

HABITACIONES: 30



▼ Fotos/Despacho registrador

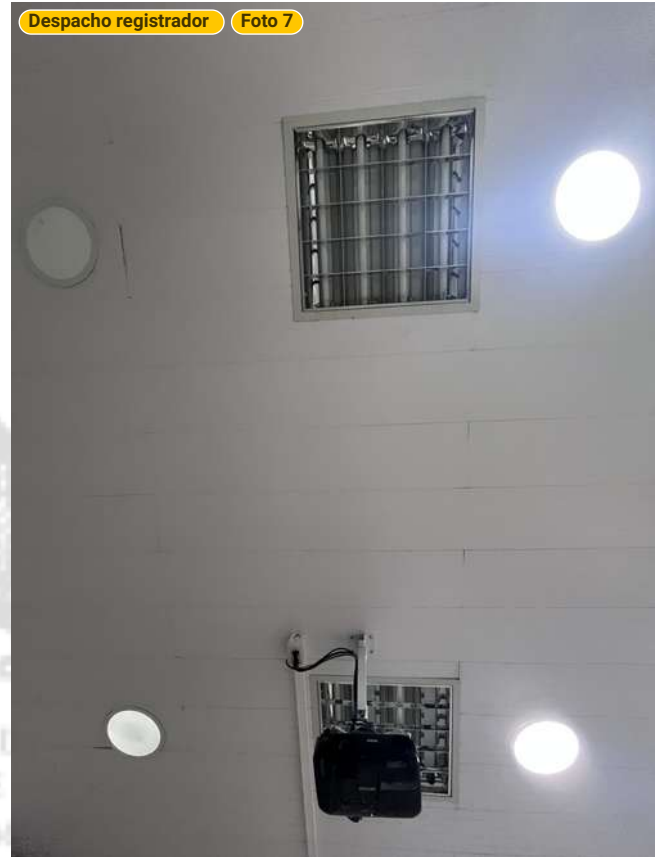


Registraduría municipal Villanueva

Carrera 13 13-78, 130530 Villanueva, Bolívar, CO
SUPERFICIE TOTAL: 957.46 m² • SUPERFICIE DE LA VIVIENDA: 314.99 m² • PISOS: 2 •
HABITACIONES: 30



▼ Fotos/Despacho registrador

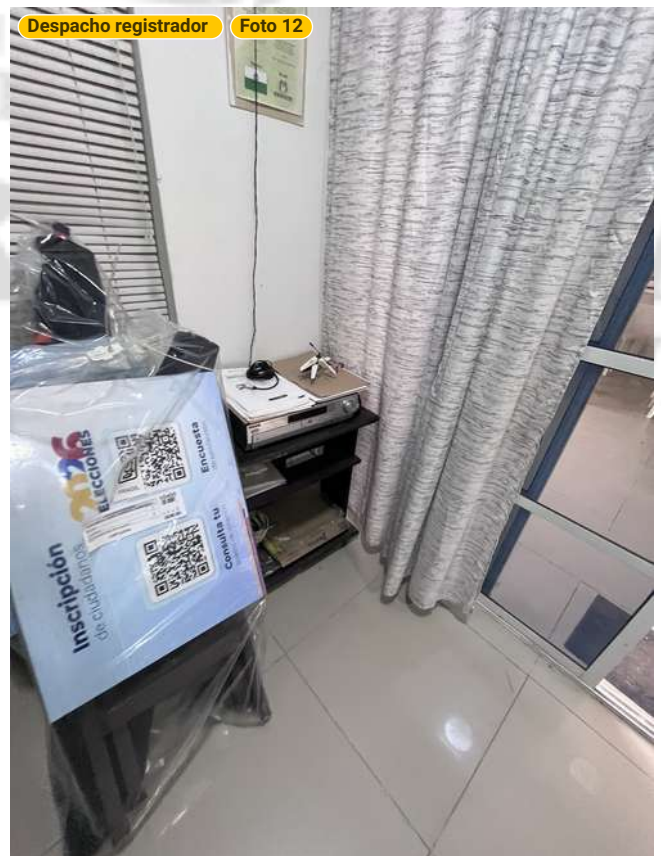
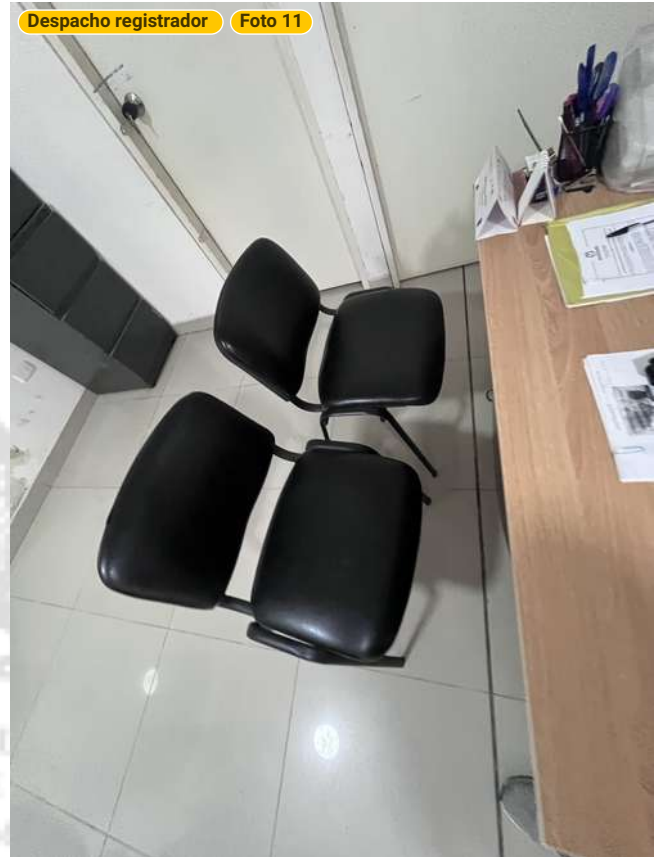


Registraduría municipal Villanueva

Carrera 13 13-78, 130530 Villanueva, Bolívar, CO
SUPERFICIE TOTAL: 957.46 m² • SUPERFICIE DE LA VIVIENDA: 314.99 m² • PISOS: 2 •
HABITACIONES: 30



▼ Fotos/Despacho registrador



Registraduría municipal Villanueva

Carrera 13 13-78, 130530 Villanueva, Bolívar, CO
SUPERFICIE TOTAL: 957.46 m² • SUPERFICIE DE LA VIVIENDA: 314.99 m² • PISOS: 2 •
HABITACIONES: 30



▼ Fotos/Despacho registrador



Registraduría municipal Villanueva

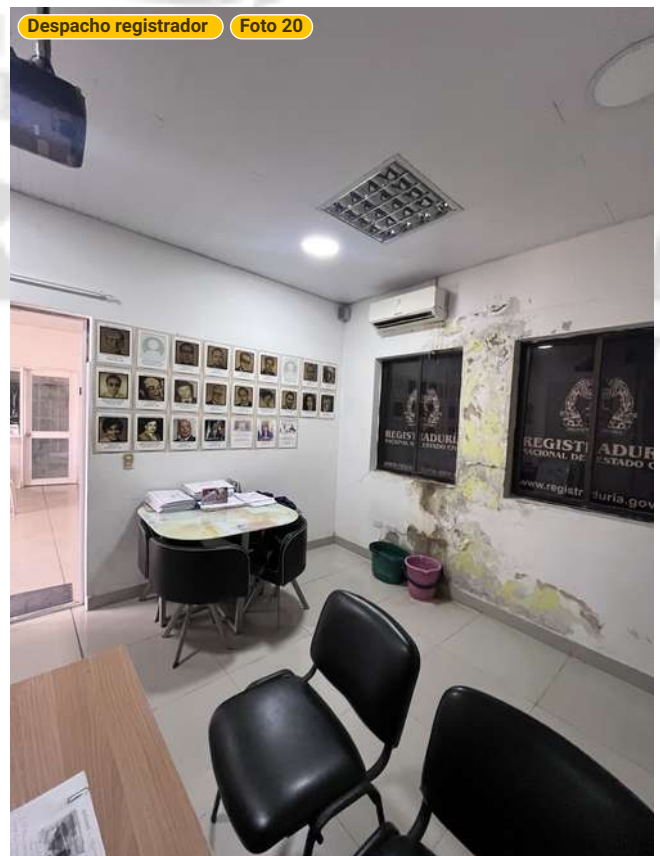
Carrera 13 13-78, 130530 Villanueva, Bolívar, CO

SUPERFICIE TOTAL: 957.46 m² • SUPERFICIE DE LA VIVIENDA: 314.99 m² • PISOS: 2 •

HABITACIONES: 30



▼ Fotos/Despacho registrador



Registraduría municipal Villanueva

Carrera 13 13-78, 130530 Villanueva, Bolívar, CO

SUPERFICIE TOTAL: 957.46 m² • SUPERFICIE DE LA VIVIENDA: 314.99 m² • PISOS: 2 •

HABITACIONES: 30



▼ Fotos/Despacho registrador



REGISTRADURÍA
NACIONAL DEL ESTADO CIVIL

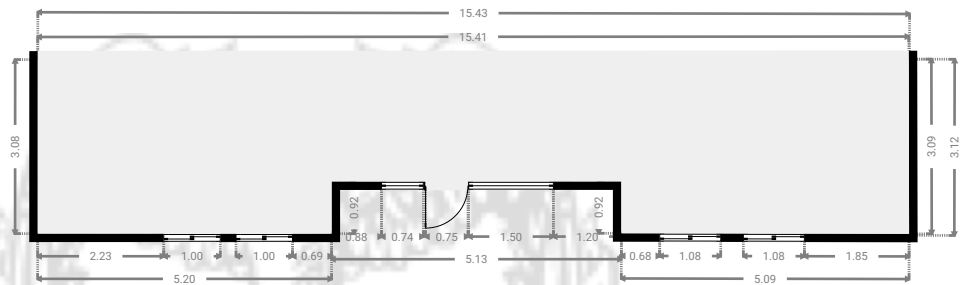
Registraduría municipal Villanueva

Carrera 13 13-78, 130530 Villanueva, Bolívar, CO
SUPERFICIE TOTAL: 957.46 m² • SUPERFICIE DE LA VIVIENDA: 314.99 m² • PISOS: 2 •
HABITACIONES: 30



▼ Entrada 1º piso

ANCHO: 15.43 m • LONGITUD: 3.12 m • ALTURA DEL TECHO: 2.80 m
ÁREA: 42.81 m² • PERÍMETRO: 38.85 m



▼ Entrada/1º piso

Fotos



Foto 1



Foto 2



Foto 3



Foto 4



Foto 5

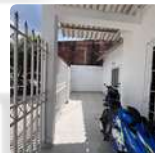


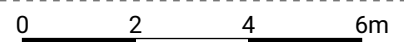
Foto 6



Foto 7



Foto 8



Registraduría municipal Villanueva

Carrera 13 13-78, 130530 Villanueva, Bolívar, CO

SUPERFICIE TOTAL: 957.46 m² • SUPERFICIE DE LA VIVIENDA: 314.99 m² • PISOS: 2 •

HABITACIONES: 30



▼ Fotos/Entrada



Registraduría municipal Villanueva

Carrera 13 13-78, 130530 Villanueva, Bolívar, CO

SUPERFICIE TOTAL: 957.46 m² • SUPERFICIE DE LA VIVIENDA: 314.99 m² • PISOS: 2 •

HABITACIONES: 30



▼ Fotos/Entrada



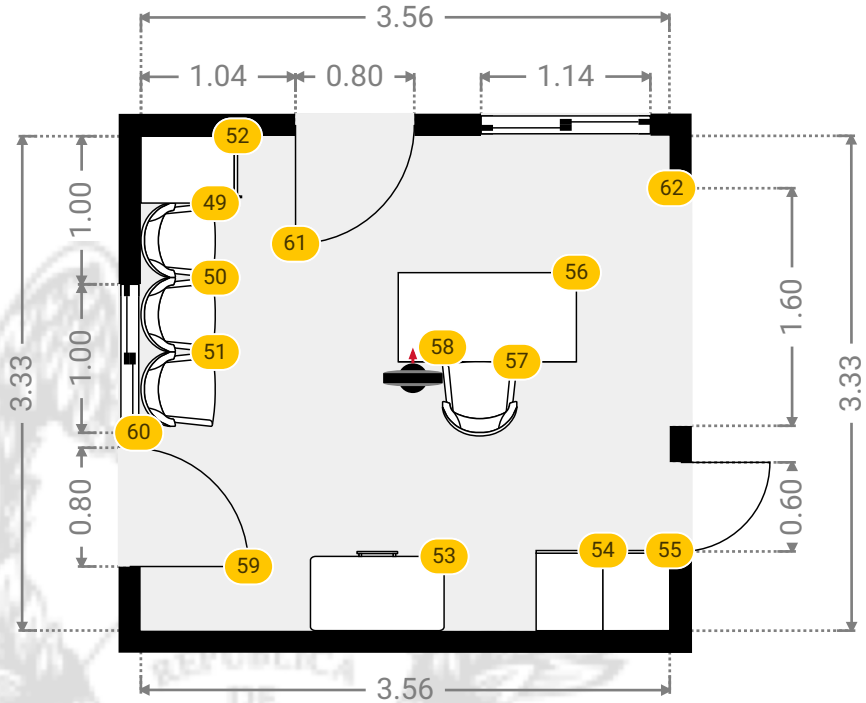
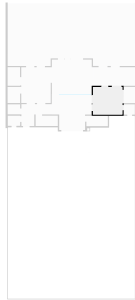
Registraduría municipal Villanueva

Carrera 13 13-78, 130530 Villanueva, Bolívar, CO
 SUPERFICIE TOTAL: 957.46 m² • SUPERFICIE DE LA VIVIENDA: 314.99 m² • PISOS: 2 •
 HABITACIONES: 30



▼ Oficina EIS 1º piso

ANCHO: 3.56 m • LONGITUD: 3.33 m • ALTURA DEL TECHO: 2.80 m
 ÁREA: 11.86 m² • PERÍMETRO: 13.78 m



▼ Oficina EIS/1º piso

Fotos



Foto 1

Foto 2

Foto 3

Foto 4

Foto 5

Foto 6

Foto 7

49 SILLA CON RESPALDO

Medidas
 0.50 m x 0.50 m x 1.00 m (Ancho x Profundidad x Altura)



50 SILLA CON RESPALDO

Medidas
 0.50 m x 0.50 m x 1.00 m (Ancho x Profundidad x Altura)



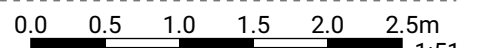
51 SILLA CON RESPALDO

Medidas
 0.50 m x 0.50 m x 1.00 m (Ancho x Profundidad x Altura)



52 ARMARIO

Medidas
 0.45 m x 0.65 m x 1.30 m (Ancho x Profundidad x Altura)



1:51

Registraduría municipal Villanueva

Carrera 13 13-78, 130530 Villanueva, Bolívar, CO

SUPERFICIE TOTAL: 957.46 m² • SUPERFICIE DE LA VIVIENDA: 314.99 m² • PISOS: 2 •

HABITACIONES: 30



▼ Oficina EIS/1º piso

53 MESA AUXILIAR	
Medidas 0.90 m x 0.50 m x 0.73 m (Ancho x Profundidad x Altura)	
54 ARMARIO	
Medidas 0.45 m x 0.54 m x 1.30 m (Ancho x Profundidad x Altura)	
55 ARMARIO	
Medidas 0.45 m x 0.54 m x 1.30 m (Ancho x Profundidad x Altura)	
56 MESA PEQUEÑA (RECTANGULAR)	
Medidas 1.20 m x 0.60 m x 0.75 m (Ancho x Profundidad x Altura)	
57 SILLA CON RESPALDO	
Medidas 0.50 m x 0.50 m x 1.00 m (Ancho x Profundidad x Altura)	
58 PANORAMA 360	
Foto 	
59 PUERTA	
Medidas 0.80 m x 2.04 m (Ancho x Altura)	
Distancia al Piso 0.00 m	
60 VENTANA CORREDERA	
Medidas 1.00 m x 1.20 m (Ancho x Altura)	
Distancia al Piso 1.00 m	
61 PUERTA	
Medidas 0.80 m x 2.04 m (Ancho x Altura)	
Distancia al Piso 0.00 m	

Registraduría municipal Villanueva

Carrera 13 13-78, 130530 Villanueva, Bolívar, CO

SUPERFICIE TOTAL: 957.46 m² • SUPERFICIE DE LA VIVIENDA: 314.99 m² • PISOS: 2 •

HABITACIONES: 30



▼ Oficina EIS/1º piso

62 ABERTURA

Medidas

1.60 m x 2.08 m (Ancho x Altura)

Distancia al Piso

0.00 m



REGISTRADURÍA
NACIONAL DEL ESTADO CIVIL

Registraduría municipal Villanueva

Carrera 13 13-78, 130530 Villanueva, Bolívar, CO
SUPERFICIE TOTAL: 957.46 m² • SUPERFICIE DE LA VIVIENDA: 314.99 m² • PISOS: 2 •
HABITACIONES: 30



▼ Fotos/Oficina EIS



Registraduría municipal Villanueva

Carrera 13 13-78, 130530 Villanueva, Bolívar, CO
SUPERFICIE TOTAL: 957.46 m² • SUPERFICIE DE LA VIVIENDA: 314.99 m² • PISOS: 2 •
HABITACIONES: 30



▼ Fotos/Oficina EIS



Registraduría municipal Villanueva

Carrera 13 13-78, 130530 Villanueva, Bolívar, CO

SUPERFICIE TOTAL: 957.46 m² • SUPERFICIE DE LA VIVIENDA: 314.99 m² • PISOS: 2 •

HABITACIONES: 30



▼ Fotos/Oficina EIS



REGISTRADURÍA
NACIONAL DEL ESTADO CIVIL

Registraduría municipal Villanueva

Carrera 13 13-78, 130530 Villanueva, Bolívar, CO

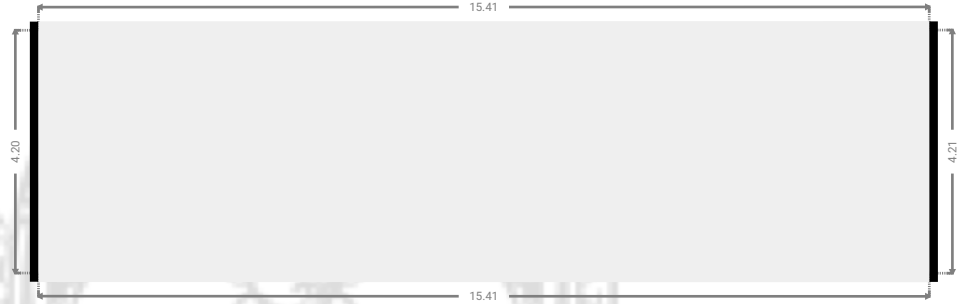
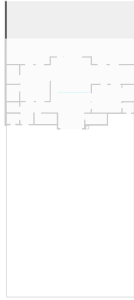
SUPERFICIE TOTAL: 957.46 m² • SUPERFICIE DE LA VIVIENDA: 314.99 m² • PISOS: 2 •

HABITACIONES: 30



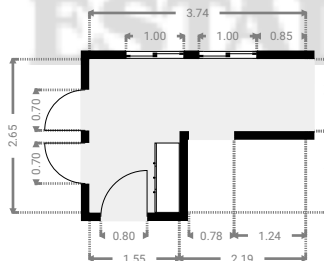
▼ Otro 1º piso

ANCHO: 15.41 m • LONGITUD: 4.21 m • ALTURA DEL TECHO: 2.80 m
ÁREA: 64.78 m² • PERÍMETRO: 39.23 m



▼ Pasillo 1º piso

ANCHO: 3.74 m • LONGITUD: 2.65 m • ALTURA DEL TECHO: 2.80 m
ÁREA: 6.84 m² • PERÍMETRO: 12.78 m



0 2 4 6m

1:131

Registraduría municipal Villanueva

Carrera 13 13-78, 130530 Villanueva, Bolívar, CO

SUPERFICIE TOTAL: 957.46 m² • SUPERFICIE DE LA VIVIENDA: 314.99 m² • PISOS: 2 •

HABITACIONES: 30



▼ Pasillo/1º piso

Fotos



Foto 1



Foto 2



Foto 3



Foto 4



Foto 5



Foto 6



Foto 7



Foto 8



Foto 9



REGISTRADURÍA
NACIONAL DEL ESTADO CIVIL

Registraduría municipal Villanueva

Carrera 13 13-78, 130530 Villanueva, Bolívar, CO

SUPERFICIE TOTAL: 957.46 m² • SUPERFICIE DE LA VIVIENDA: 314.99 m² • PISOS: 2 •

HABITACIONES: 30



▼ Fotos/Pasillo



Registraduría municipal Villanueva

Carrera 13 13-78, 130530 Villanueva, Bolívar, CO

SUPERFICIE TOTAL: 957.46 m² • SUPERFICIE DE LA VIVIENDA: 314.99 m² • PISOS: 2 •

HABITACIONES: 30



▼ Fotos/Pasillo



Registraduría municipal Villanueva

Carrera 13 13-78, 130530 Villanueva, Bolívar, CO

SUPERFICIE TOTAL: 957.46 m² • SUPERFICIE DE LA VIVIENDA: 314.99 m² • PISOS: 2 •

HABITACIONES: 30



▼ Fotos/Pasillo



REGISTRADURÍA
NACIONAL DEL ESTADO CIVIL

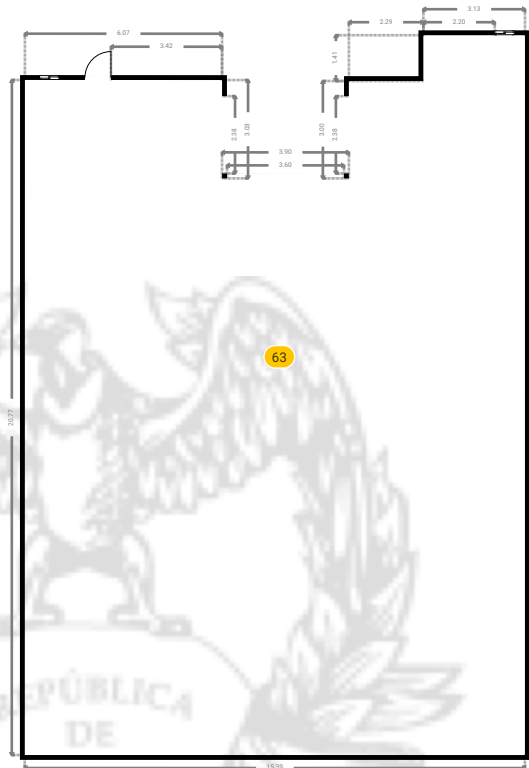
Registraduría municipal Villanueva

Carrera 13 13-78, 130530 Villanueva, Bolívar, CO
SUPERFICIE TOTAL: 957.46 m² • SUPERFICIE DE LA VIVIENDA: 314.99 m² • PISOS: 2 •
HABITACIONES: 30



▼ Patio 1º piso

ANCHO: 15.39 m • LONGITUD: 22.15 m • ALTURA DEL TECHO: 2.80 m
ÁREA: 312.10 m² • PERÍMETRO: 81.13 m



▼ Patio/1º piso

Fotos



Foto 1



Foto 2



Foto 3



Foto 4



Foto 5

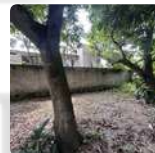


Foto 6



Foto 7



Foto 8



Foto 9



Foto 10



Foto 11



Foto 12



Foto 13



Foto 14



Foto 15



Foto 16



Foto 17



Foto 18

Registraduría municipal Villanueva

Carrera 13 13-78, 130530 Villanueva, Bolívar, CO

SUPERFICIE TOTAL: 957.46 m² • SUPERFICIE DE LA VIVIENDA: 314.99 m² • PISOS: 2 •

HABITACIONES: 30



▼ Patio/1° piso

63 PANORAMA 360

Foto



REGISTRADURÍA
NACIONAL DEL ESTADO CIVIL

Registraduría municipal Villanueva

Carrera 13 13-78, 130530 Villanueva, Bolívar, CO

SUPERFICIE TOTAL: 957.46 m² • SUPERFICIE DE LA VIVIENDA: 314.99 m² • PISOS: 2 •

HABITACIONES: 30



▼ Fotos/Patio



Registraduría municipal Villanueva

Carrera 13 13-78, 130530 Villanueva, Bolívar, CO
SUPERFICIE TOTAL: 957.46 m² • SUPERFICIE DE LA VIVIENDA: 314.99 m² • PISOS: 2 •
HABITACIONES: 30



▼ Fotos/Patio



Registraduría municipal Villanueva

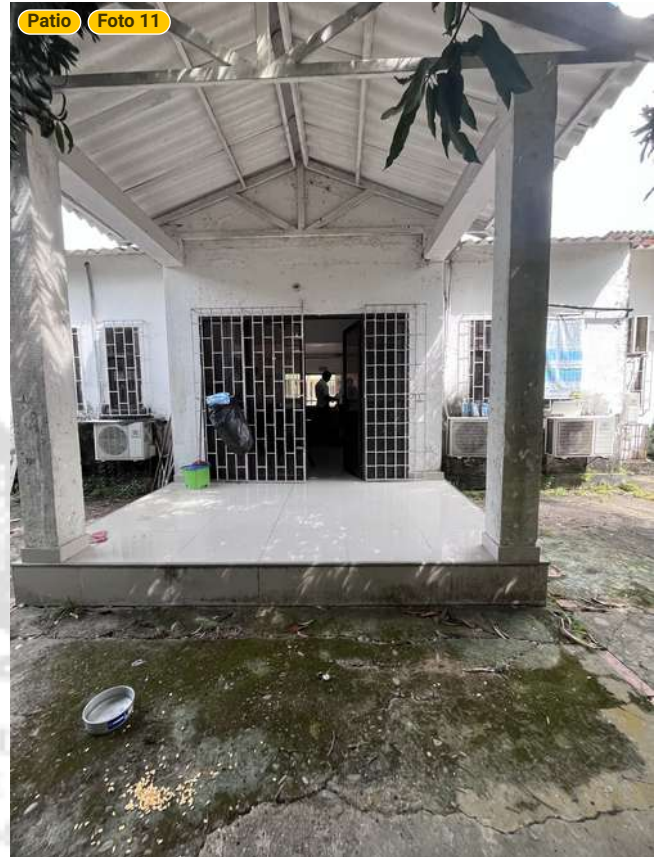
Carrera 13 13-78, 130530 Villanueva, Bolívar, CO

SUPERFICIE TOTAL: 957.46 m² • SUPERFICIE DE LA VIVIENDA: 314.99 m² • PISOS: 2 •

HABITACIONES: 30



▼ Fotos/Patio



Registraduría municipal Villanueva

Carrera 13 13-78, 130530 Villanueva, Bolívar, CO

SUPERFICIE TOTAL: 957.46 m² • SUPERFICIE DE LA VIVIENDA: 314.99 m² • PISOS: 2 •

HABITACIONES: 30



▼ Fotos/Patio



Registraduría municipal Villanueva

Carrera 13 13-78, 130530 Villanueva, Bolívar, CO

SUPERFICIE TOTAL: 957.46 m² • SUPERFICIE DE LA VIVIENDA: 314.99 m² • PISOS: 2 •

HABITACIONES: 30

▼ Fotos/Patio



ORGANIZACIÓN ELECTORAL

REGISTRADURÍA
NACIONAL DEL ESTADO CIVIL

Registraduría municipal Villanueva

Carrera 13 13-78, 130530 Villanueva, Bolívar, CO

SUPERFICIE TOTAL: 957.46 m² • SUPERFICIE DE LA VIVIENDA: 314.99 m² • PISOS: 2 •

HABITACIONES: 30



▼ Fotos/Patio



REGISTRADURÍA
NACIONAL DEL ESTADO CIVIL

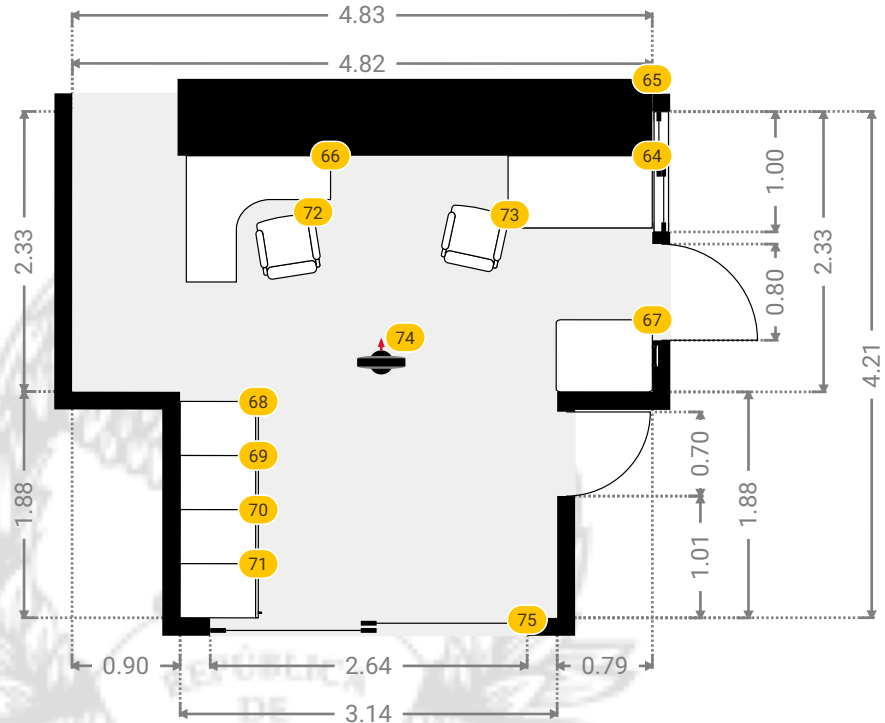
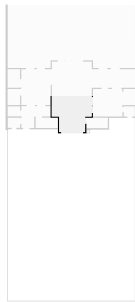
Registraduría municipal Villanueva

Carrera 13 13-78, 130530 Villanueva, Bolívar, CO
SUPERFICIE TOTAL: 957.46 m² • SUPERFICIE DE LA VIVIENDA: 314.99 m² • PISOS: 2 •
HABITACIONES: 30



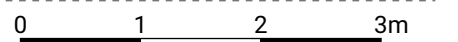
▼ Recepción a público 1º piso

ANCHO: 4.83 m • LONGITUD: 4.21 m • ALTURA DEL TECHO: 2.80 m
ÁREA: 17.15 m² • PERÍMETRO: 18.08 m



▼ Recepción a público/1º piso

Fotos



Registraduría municipal Villanueva

Carrera 13 13-78, 130530 Villanueva, Bolívar, CO
SUPERFICIE TOTAL: 957.46 m² • SUPERFICIE DE LA VIVIENDA: 314.99 m² • PISOS: 2 •
HABITACIONES: 30



▼ Recepción a público/1º piso

Fotos



Foto 22



Foto 23



Foto 24



Foto 25



Foto 26



Foto 27



Foto 28



Foto 29



Foto 30



Foto 31



Foto 32



Foto 33



Foto 34



Foto 35



Foto 36



Foto 37

64 MESA PEQUEÑA (RECTANGULAR)

Medidas

1.20 m x 0.60 m x 0.78 m (Ancho x Profundidad x Altura)



65 PARED DIVISORIA

Medidas

3.95 m x 0.64 m x 0.88 m (Ancho x Profundidad x Altura)



66 MESA EN FORMA DE L

Medidas

1.05 m x 1.20 m x 0.75 m (Ancho x Profundidad x Altura)



67 MESA AUXILIAR

Medidas

0.60 m x 0.80 m x 1.05 m (Ancho x Profundidad x Altura)



68 ARMARIO

Medidas

0.45 m x 0.65 m x 1.30 m (Ancho x Profundidad x Altura)



69 ARMARIO

Medidas

0.45 m x 0.65 m x 1.30 m (Ancho x Profundidad x Altura)



70 ARMARIO

Medidas

0.45 m x 0.65 m x 1.30 m (Ancho x Profundidad x Altura)



71 ARMARIO

Medidas



Registraduría municipal Villanueva

Carrera 13 13-78, 130530 Villanueva, Bolívar, CO
SUPERFICIE TOTAL: 957.46 m² • SUPERFICIE DE LA VIVIENDA: 314.99 m² • PISOS: 2 •
HABITACIONES: 30



▼ Recepción a público/1º piso

71	ARMARIO 0.45 m x 0.65 m x 1.30 m (Ancho x Profundidad x Altura)	
72	SILLA GIRATORIA Medidas 0.50 m x 0.50 m x 1.00 m (Ancho x Profundidad x Altura)	
73	SILLA GIRATORIA Medidas 0.50 m x 0.50 m x 1.00 m (Ancho x Profundidad x Altura)	
74	PANORAMA 360 Foto 	
75	PUERTA DE PATIO Medidas 2.64 m x 2.10 m (Ancho x Altura) Distancia al Piso 0.00 m	

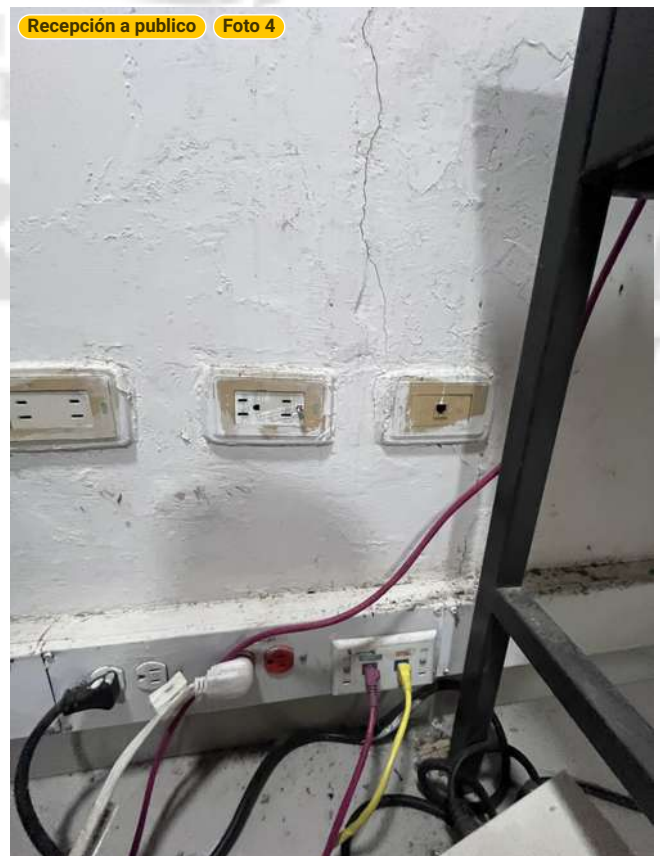
REGISTRADURÍA
NACIONAL DEL ESTADO CIVIL

Registraduría municipal Villanueva

Carrera 13 13-78, 130530 Villanueva, Bolívar, CO
SUPERFICIE TOTAL: 957.46 m² • SUPERFICIE DE LA VIVIENDA: 314.99 m² • PISOS: 2 •
HABITACIONES: 30



▼ Fotos/Recepción a publico

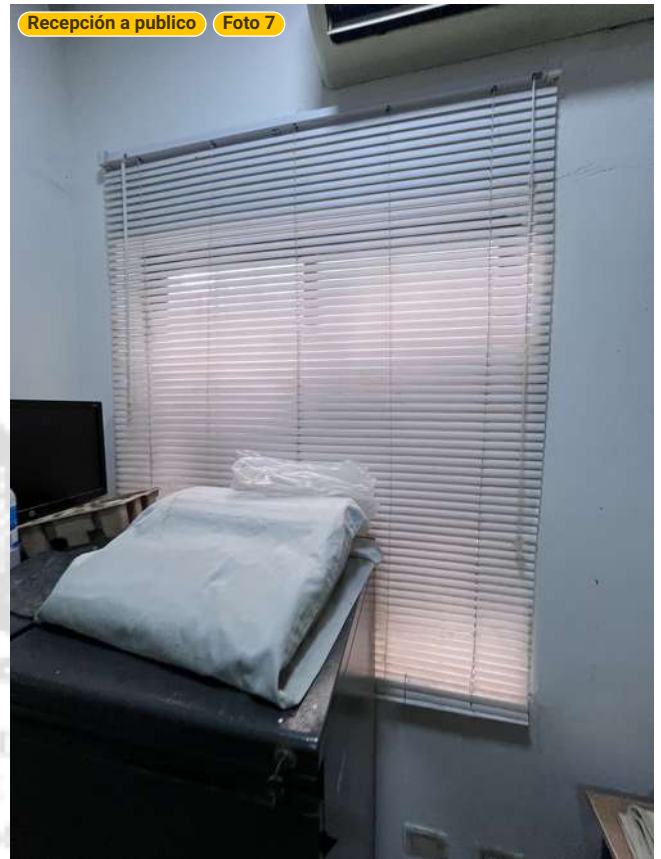


Registraduría municipal Villanueva

Carrera 13 13-78, 130530 Villanueva, Bolívar, CO
SUPERFICIE TOTAL: 957.46 m² • SUPERFICIE DE LA VIVIENDA: 314.99 m² • PISOS: 2 •
HABITACIONES: 30



▼ Fotos/Recepción a publico

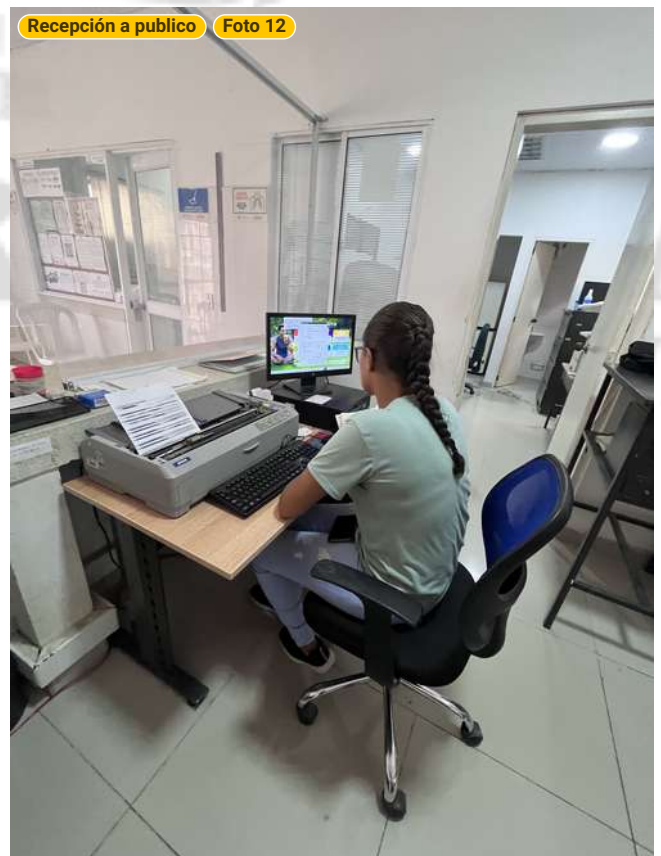
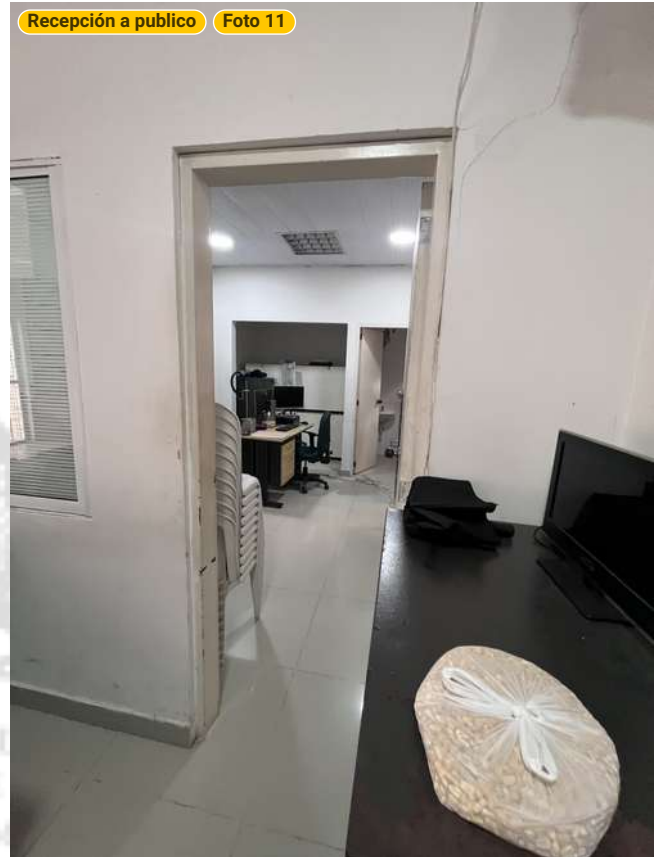


Registraduría municipal Villanueva

Carrera 13 13-78, 130530 Villanueva, Bolívar, CO
SUPERFICIE TOTAL: 957.46 m² • SUPERFICIE DE LA VIVIENDA: 314.99 m² • PISOS: 2 •
HABITACIONES: 30



▼ Fotos/Recepción a publico

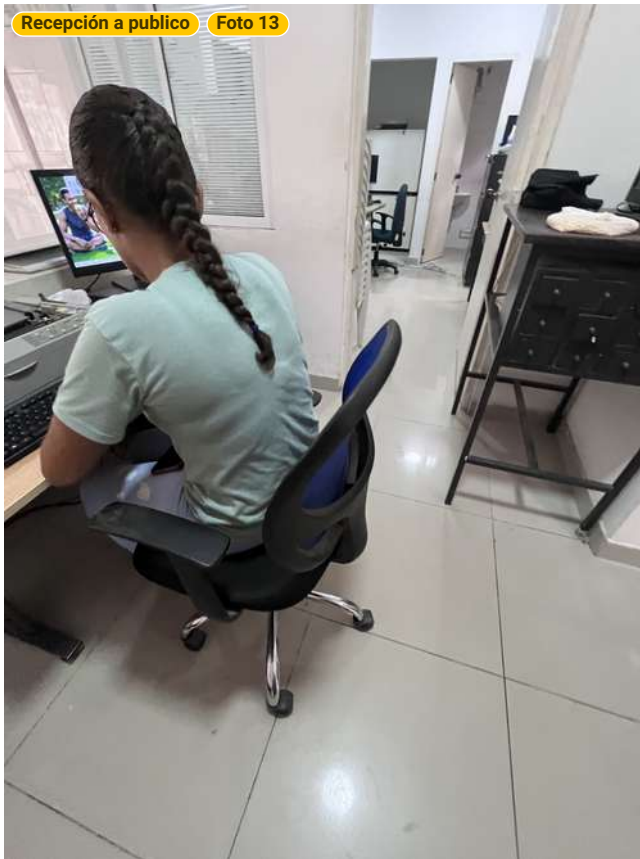


Registraduría municipal Villanueva

Carrera 13 13-78, 130530 Villanueva, Bolívar, CO
SUPERFICIE TOTAL: 957.46 m² • SUPERFICIE DE LA VIVIENDA: 314.99 m² • PISOS: 2 •
HABITACIONES: 30



▼ Fotos/Recepción a publico



Registraduría municipal Villanueva

Carrera 13 13-78, 130530 Villanueva, Bolívar, CO
SUPERFICIE TOTAL: 957.46 m² • SUPERFICIE DE LA VIVIENDA: 314.99 m² • PISOS: 2 •
HABITACIONES: 30



▼ Fotos/Recepción a publico

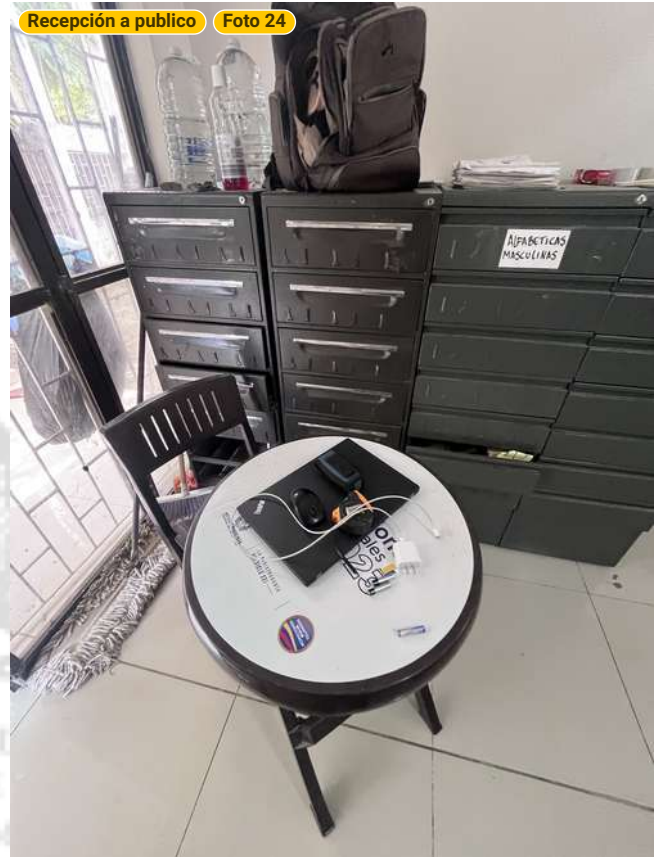


Registraduría municipal Villanueva

Carrera 13 13-78, 130530 Villanueva, Bolívar, CO
SUPERFICIE TOTAL: 957.46 m² • SUPERFICIE DE LA VIVIENDA: 314.99 m² • PISOS: 2 •
HABITACIONES: 30



▼ Fotos/Recepción a publico

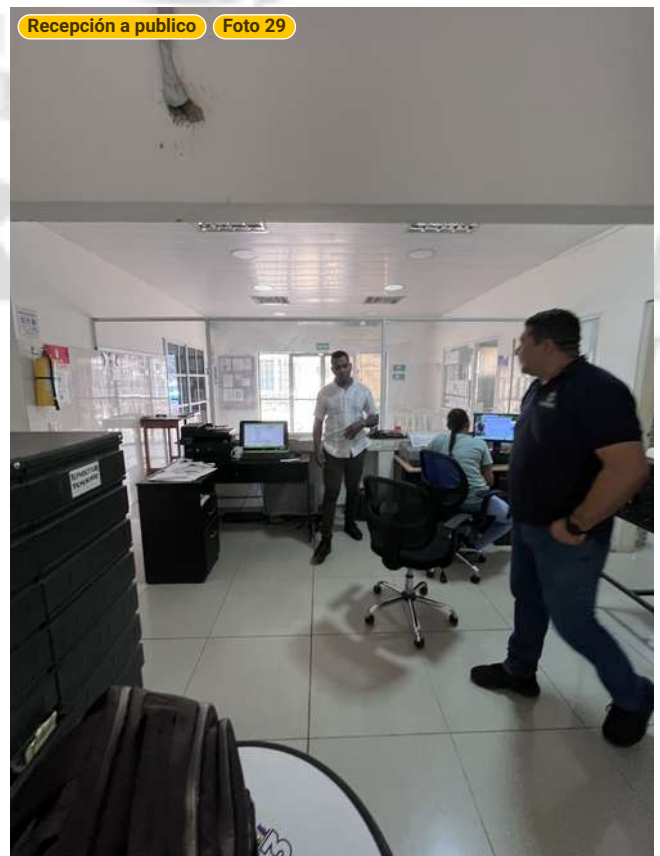


Registraduría municipal Villanueva

Carrera 13 13-78, 130530 Villanueva, Bolívar, CO
SUPERFICIE TOTAL: 957.46 m² • SUPERFICIE DE LA VIVIENDA: 314.99 m² • PISOS: 2 •
HABITACIONES: 30



▼ Fotos/Recepción a publico

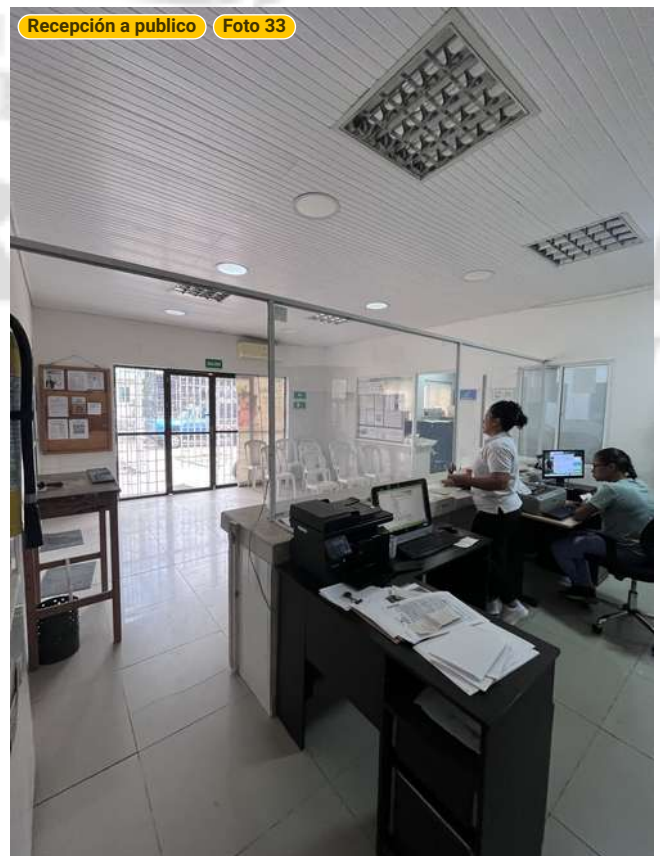
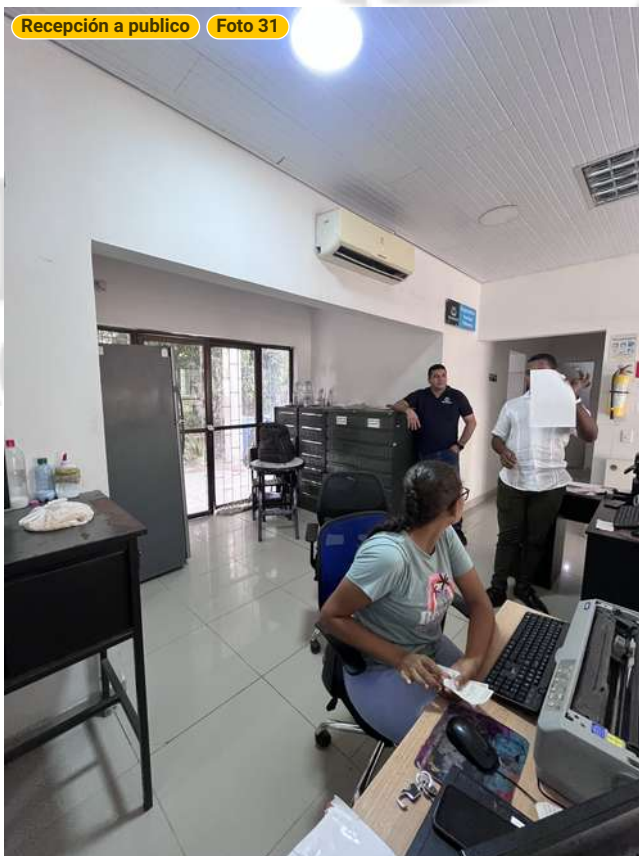
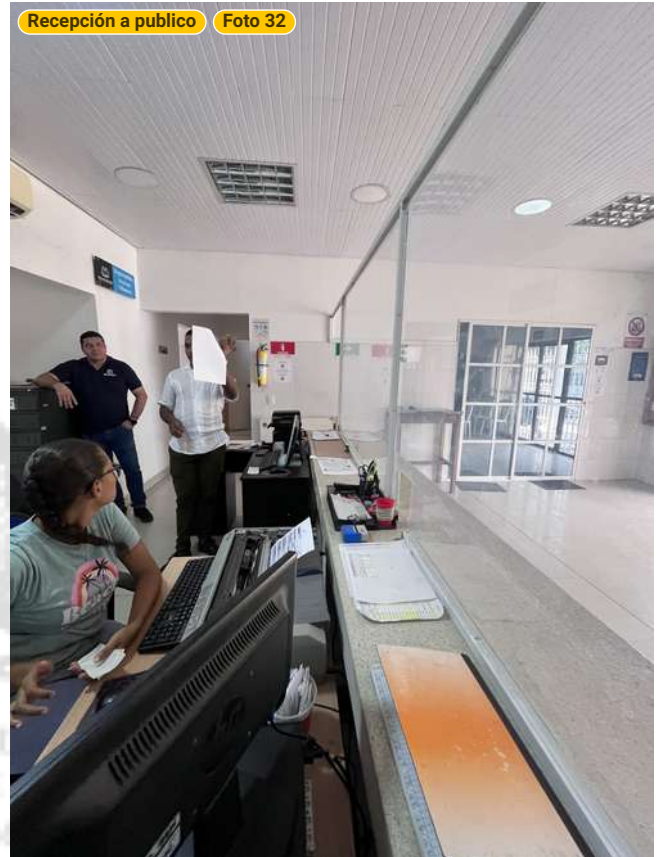
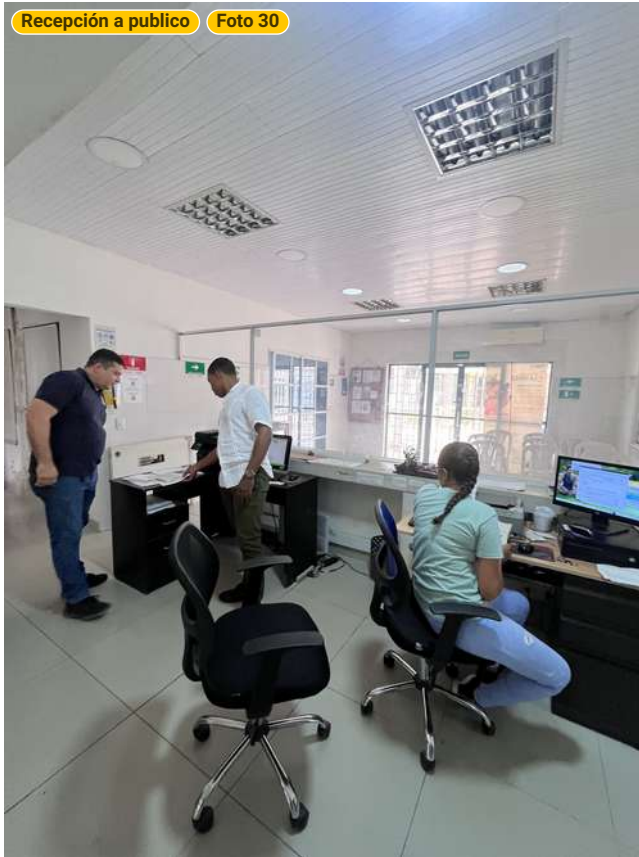


Registraduría municipal Villanueva

Carrera 13 13-78, 130530 Villanueva, Bolívar, CO
SUPERFICIE TOTAL: 957.46 m² • SUPERFICIE DE LA VIVIENDA: 314.99 m² • PISOS: 2 •
HABITACIONES: 20



▼ Fotos/Recepción a publico

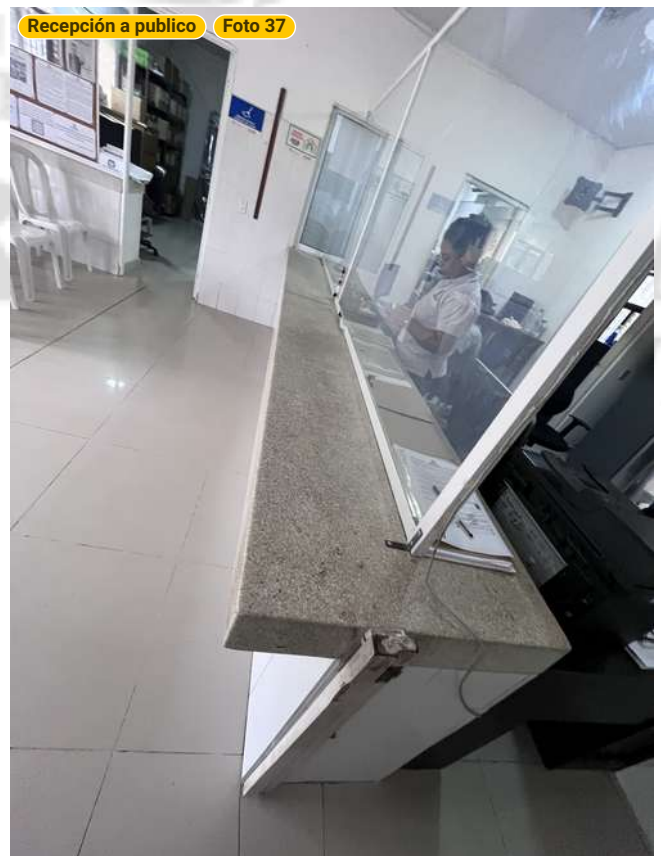
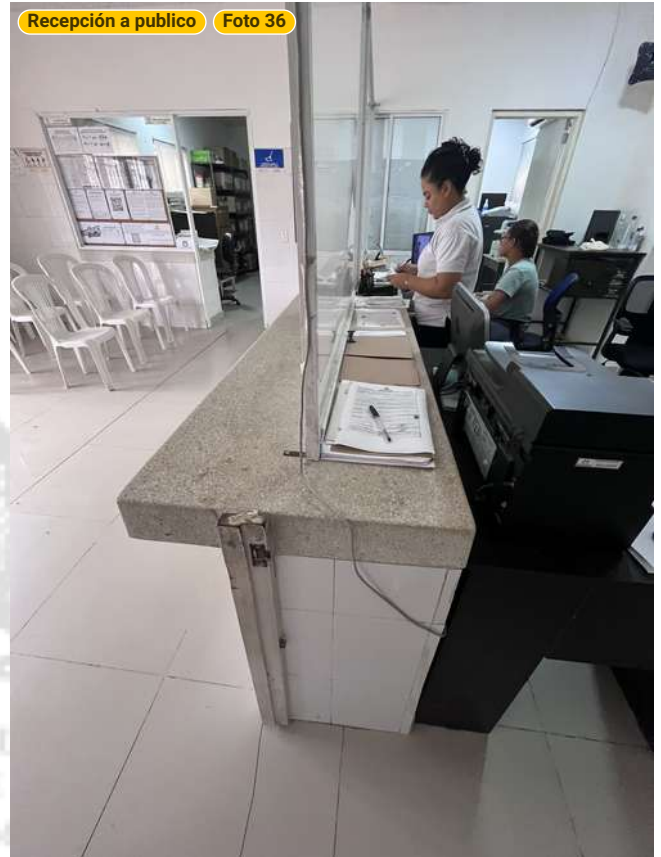
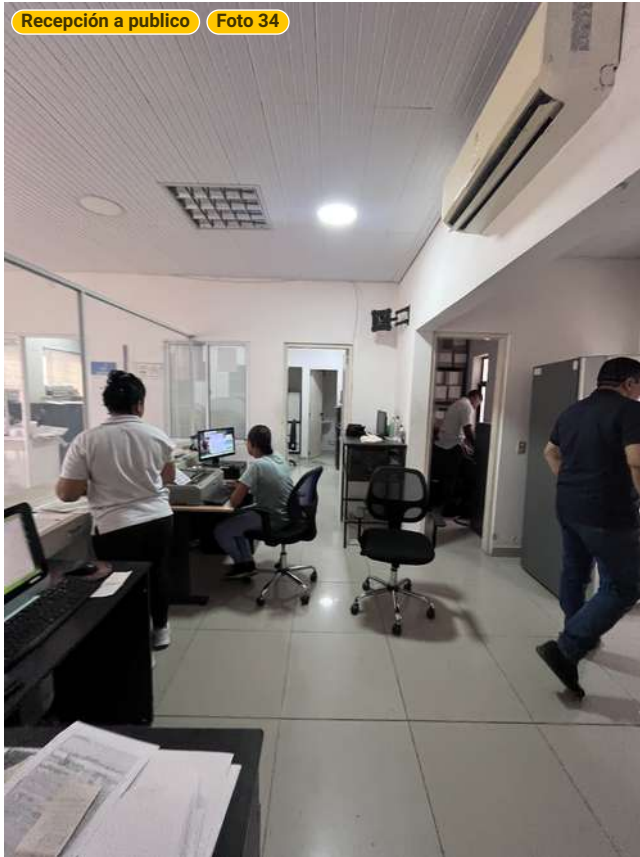


Registraduría municipal Villanueva

Carrera 13 13-78, 130530 Villanueva, Bolívar, CO
SUPERFICIE TOTAL: 957.46 m² • SUPERFICIE DE LA VIVIENDA: 314.99 m² • PISOS: 2 •
HABITACIONES: 30



▼ Fotos/Recepción a publico



Registraduría municipal Villanueva

Carrera 13 13-78, 130530 Villanueva, Bolívar, CO
SUPERFICIE TOTAL: 957.46 m² • SUPERFICIE DE LA VIVIENDA: 314.99 m² • PISOS: 2 •
HABITACIONES: 30



▼ Fotos/Recepción a publico



**REGISTRADURÍA
NACIONAL DEL ESTADO CIVIL**

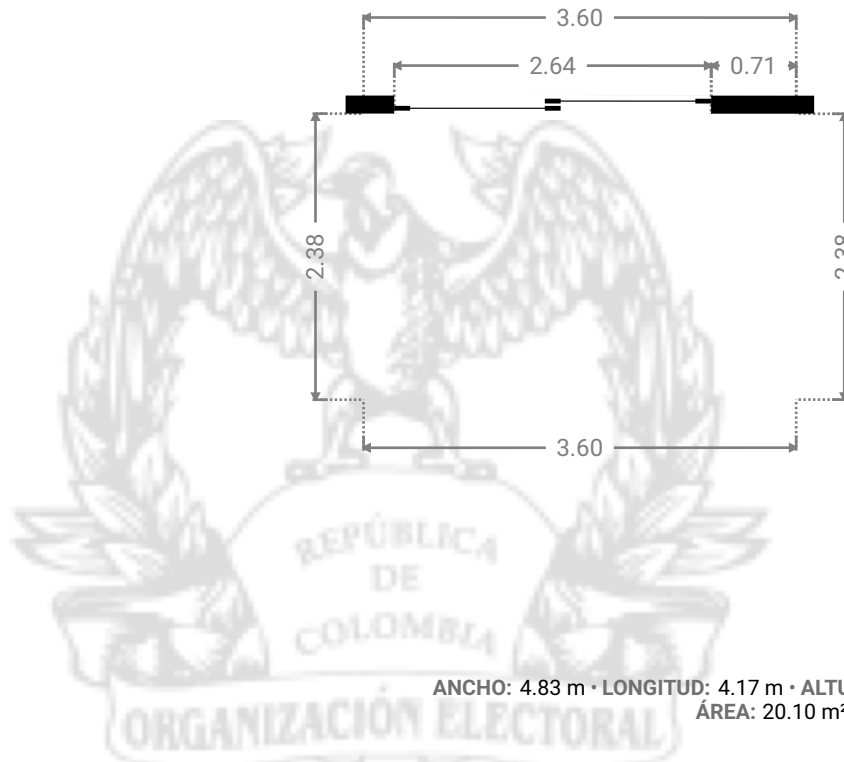
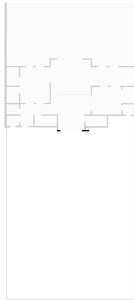
Registraduría municipal Villanueva

Carrera 13 13-78, 130530 Villanueva, Bolívar, CO
SUPERFICIE TOTAL: 957.46 m² • SUPERFICIE DE LA VIVIENDA: 314.99 m² • PISOS: 2 •
HABITACIONES: 30



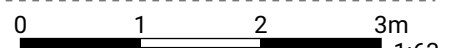
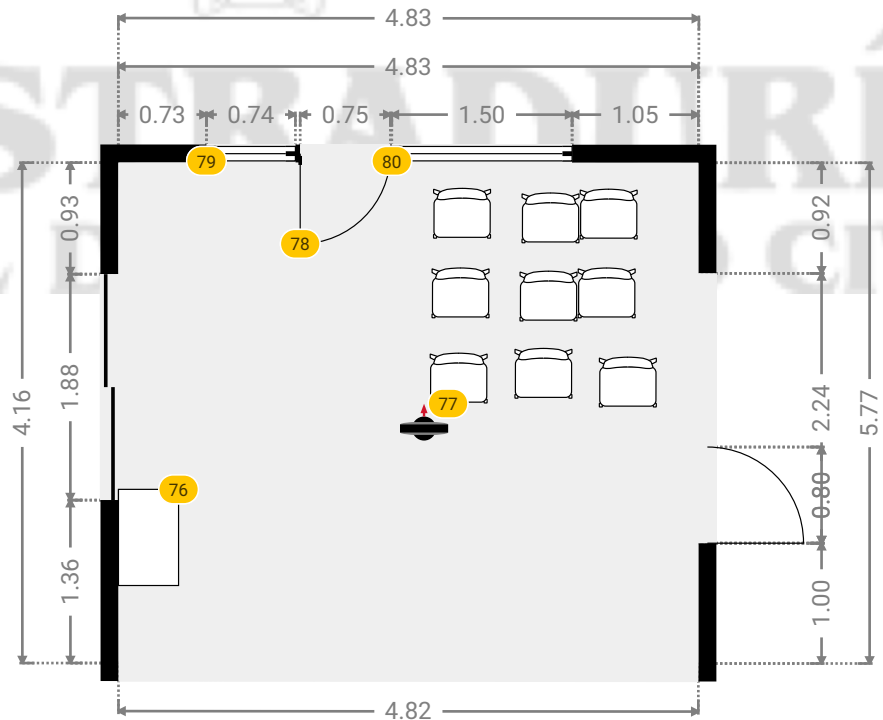
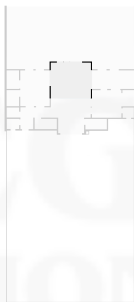
▼ Porche 1º piso

ANCHO: 3.60 m • LONGITUD: 2.38 m • ALTURA DEL TECHO: 2.80 m
ÁREA: 8.56 m² • PERÍMETRO: 11.96 m



▼ Vestíbulo 1º piso

ANCHO: 4.83 m • LONGITUD: 4.17 m • ALTURA DEL TECHO: 2.80 m
ÁREA: 20.10 m² • PERÍMETRO: 17.98 m



Registraduría municipal Villanueva

Carrera 13 13-78, 130530 Villanueva, Bolívar, CO

SUPERFICIE TOTAL: 957.46 m² • SUPERFICIE DE LA VIVIENDA: 314.99 m² • PISOS: 2 •

HABITACIONES: 30



▼ Vestíbulo/1º piso

Fotos



Foto 1



Foto 2



Foto 3



Foto 4



Foto 5



Foto 6



Foto 7



Foto 8



Foto 9



Foto 10



Foto 11

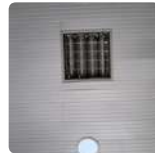


Foto 12



Foto 13



Foto 14



Foto 15



Foto 16



Foto 17



Foto 18



Foto 19



Foto 20



Foto 21



Foto 22



Foto 23



Foto 24

76 MESA PEQUEÑA (RECTANGULAR)

Medidas

0.80 m x 0.50 m x 1.00 m (Ancho x Profundidad x Altura)



77 PANORAMA 360

Foto



78 PUERTA DE CRISTAL

Medidas

0.75 m x 2.10 m (Ancho x Altura)

Distancia al Piso

0.00 m



79 VENTANA FIJA

Medidas

0.74 m x 2.10 m (Ancho x Altura)

Distancia al Piso

0.00 m



Registraduría municipal Villanueva

Carrera 13 13-78, 130530 Villanueva, Bolívar, CO

SUPERFICIE TOTAL: 957.46 m² • SUPERFICIE DE LA VIVIENDA: 314.99 m² • PISOS: 2 •

HABITACIONES: 30



▼ Vestíbulo/1º piso

80 VENTANA FIJA

Medidas

1.50 m x 2.10 m (Ancho x Altura)

Distancia al Piso

0.00 m



REGISTRADURÍA
NACIONAL DEL ESTADO CIVIL

Registraduría municipal Villanueva

Carrera 13 13-78, 130530 Villanueva, Bolívar, CO
SUPERFICIE TOTAL: 957.46 m² • SUPERFICIE DE LA VIVIENDA: 314.99 m² • PISOS: 2 •
HABITACIONES: 30



▼ Fotos/Vestíbulo

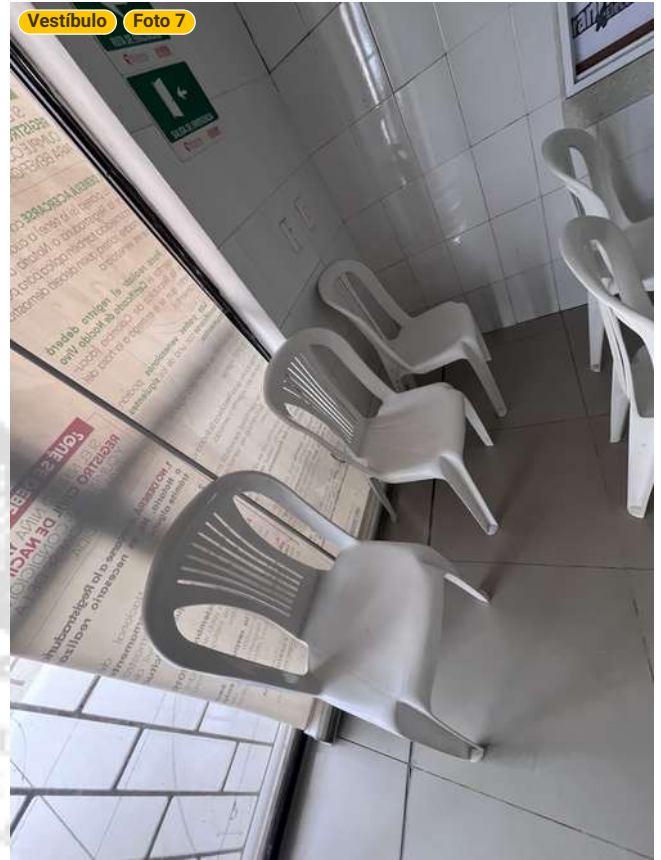


Registraduría municipal Villanueva

Carrera 13 13-78, 130530 Villanueva, Bolívar, CO
SUPERFICIE TOTAL: 957.46 m² • SUPERFICIE DE LA VIVIENDA: 314.99 m² • PISOS: 2 •
HABITACIONES: 30



▼ Fotos/Vestíbulo

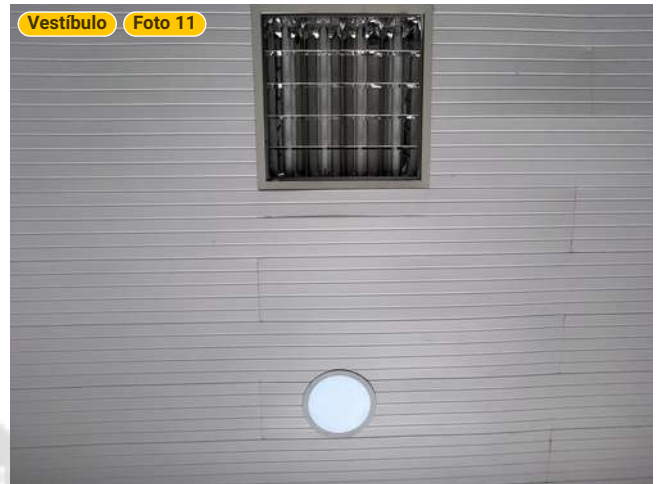
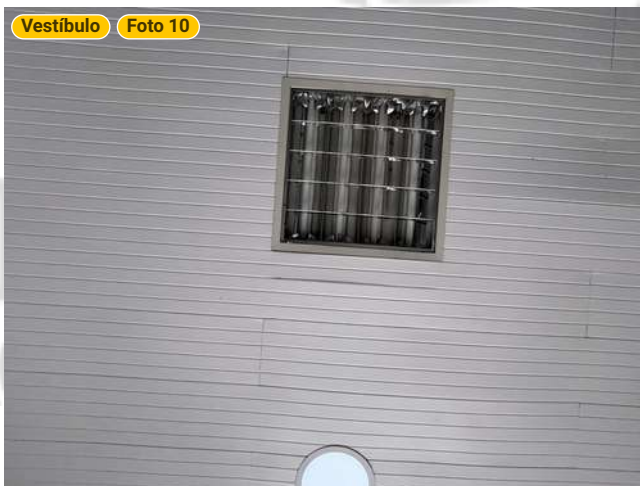


Registraduría municipal Villanueva

Carrera 13 13-78, 130530 Villanueva, Bolívar, CO
SUPERFICIE TOTAL: 957.46 m² • SUPERFICIE DE LA VIVIENDA: 314.99 m² • PISOS: 2 •
HABITACIONES: 30



▼ Fotos/Vestíbulo

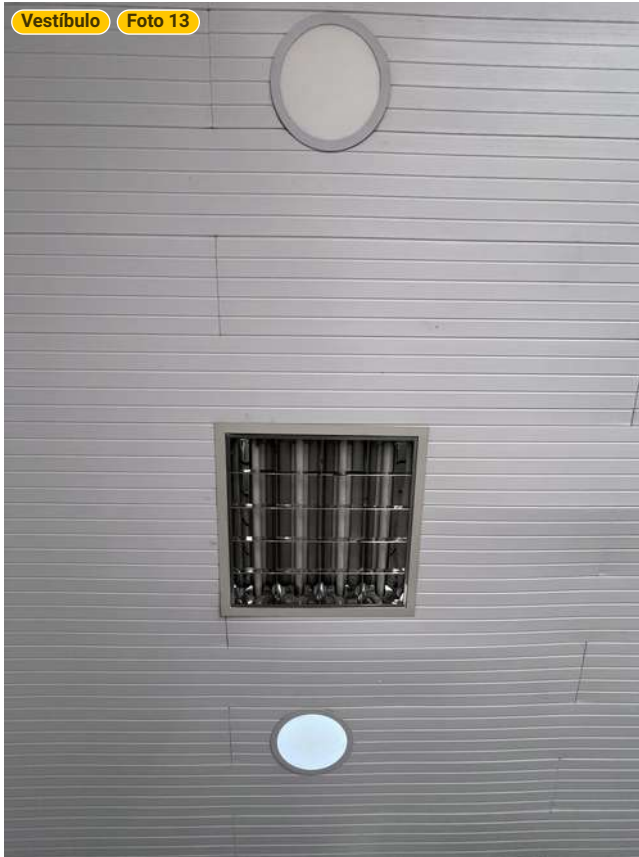


Registraduría municipal Villanueva

Carrera 13 13-78, 130530 Villanueva, Bolívar, CO
SUPERFICIE TOTAL: 957.46 m² • SUPERFICIE DE LA VIVIENDA: 314.99 m² • PISOS: 2 •
HABITACIONES: 30



▼ Fotos/Vestíbulo



Registraduría municipal Villanueva

Carrera 13 13-78, 130530 Villanueva, Bolívar, CO
SUPERFICIE TOTAL: 957.46 m² • SUPERFICIE DE LA VIVIENDA: 314.99 m² • PISOS: 2 •
HABITACIONES: 30



▼ Fotos/Vestíbulo

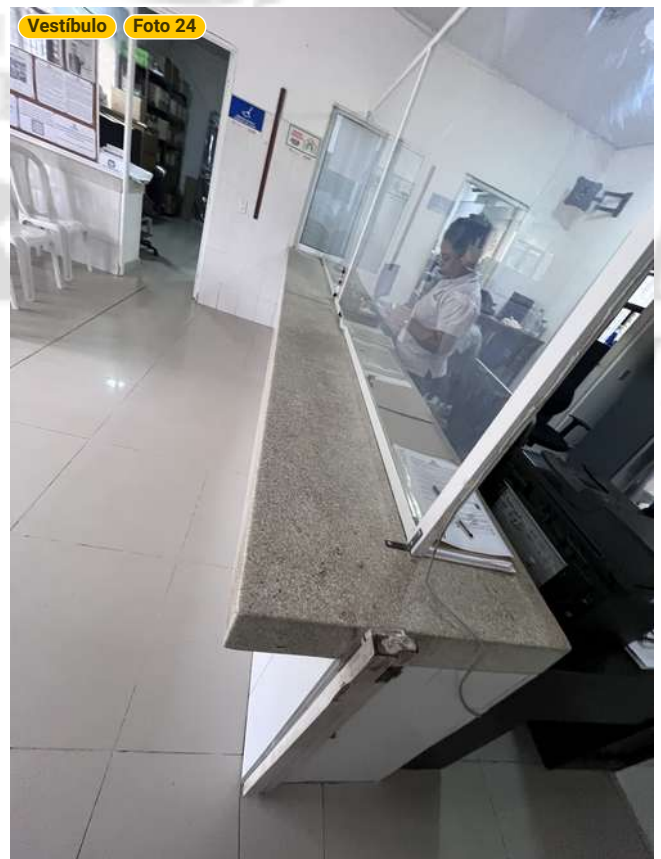
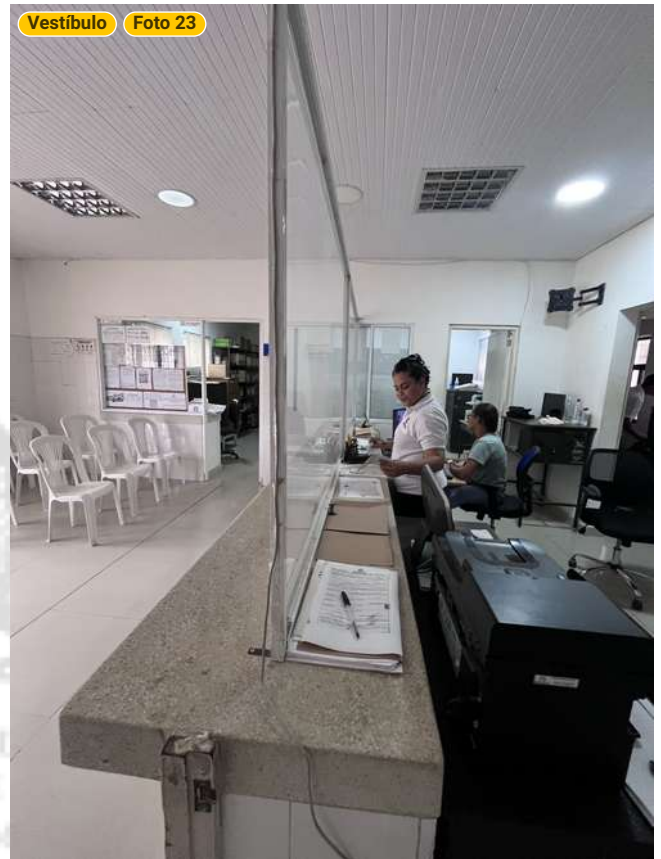


Registraduría municipal Villanueva

Carrera 13 13-78, 130530 Villanueva, Bolívar, CO
SUPERFICIE TOTAL: 957.46 m² • SUPERFICIE DE LA VIVIENDA: 314.99 m² • PISOS: 2 •
HABITACIONES: 30



▼ Fotos/Vestíbulo



Registraduría municipal Villanueva

Carrera 13 13-78, 130530 Villanueva, Bolívar, CO
SUPERFICIE TOTAL: 957.46 m² • SUPERFICIE DE LA VIVIENDA: 314.99 m² • PISOS: 2 •
HABITACIONES: 30



▼ Fotos/Vestíbulo



**REGISTRADURÍA
NACIONAL DEL ESTADO CIVIL**

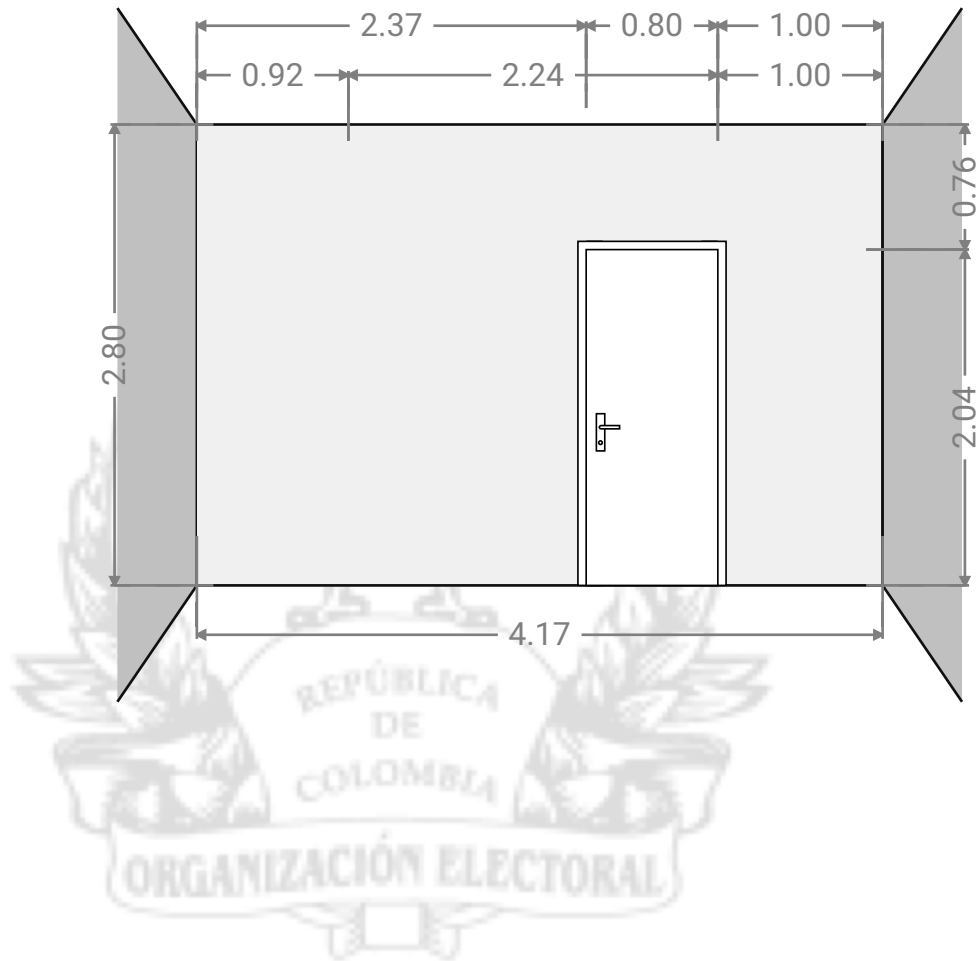
Registraduría municipal Villanueva

Carrera 13 13-78, 130530 Villanueva, Bolívar, CO
SUPERFICIE TOTAL: 957.46 m² • SUPERFICIE DE LA VIVIENDA: 314.99 m² • PISOS: 2 •
HABITACIONES: 30



▼ Vestíbulo 1º piso

ANCHO: 4.83 m • LONGITUD: 4.17 m • ALTURA DEL TECHO: 2.80 m
ÁREA: 20.10 m² • PERÍMETRO: 17.98 m



REGISTRADURÍA
NACIONAL DEL ESTADO CIVIL

Registraduría municipal Villanueva

Carrera 13 13-78, 130530 Villanueva, Bolívar, CO

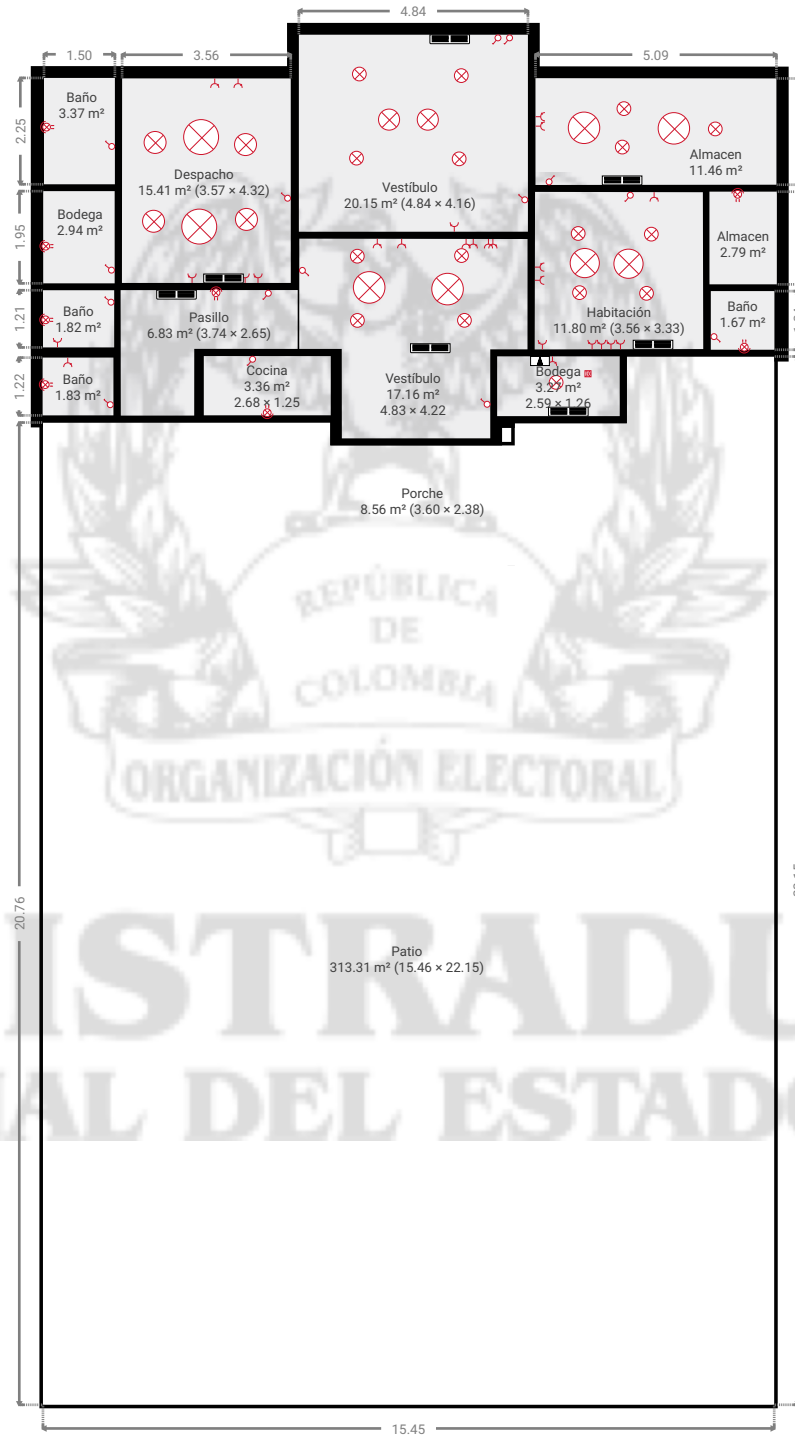
SUPERFICIE TOTAL: 957.46 m² • SUPERFICIE DE LA VIVIENDA: 314.99 m² • PISOS: 2 •

HABITACIONES: 30



▼ 6° piso

SUPERFICIE TOTAL: 425.62 m² • SUPERFICIE DE LA VIVIENDA: 103.78 m² • HABITACIONES: 14



0 2 4 6m

1:160

Registraduría municipal Villanueva

Carrera 13 13-78, 130530 Villanueva, Bolívar, CO

SUPERFICIE TOTAL: 957.46 m² • SUPERFICIE DE LA VIVIENDA: 314.99 m² • PISOS: 2 •

HABITACIONES: 30



▼ 6° piso

Espesor de las paredes interiores

0.15 m



**REGISTRADURÍA
NACIONAL DEL ESTADO CIVIL**

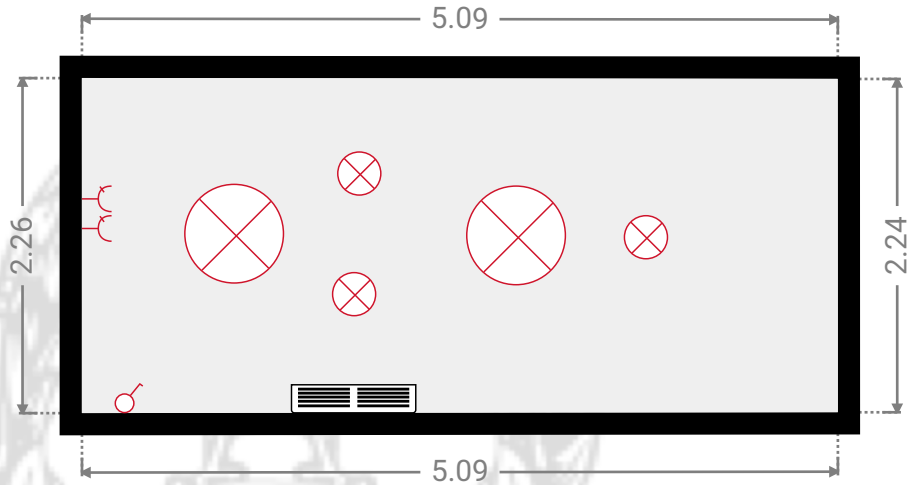
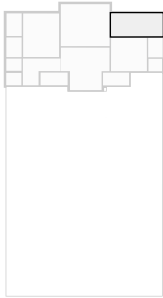
Registraduría municipal Villanueva

Carrera 13 13-78, 130530 Villanueva, Bolívar, CO
SUPERFICIE TOTAL: 957.46 m² • SUPERFICIE DE LA VIVIENDA: 314.99 m² • PISOS: 2 •
HABITACIONES: 30



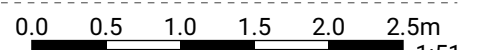
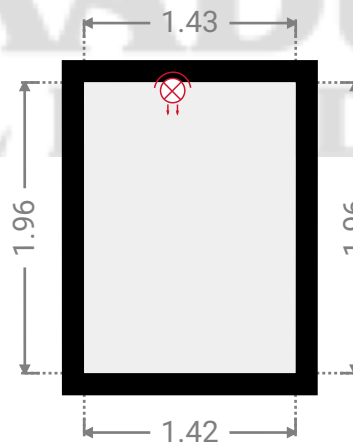
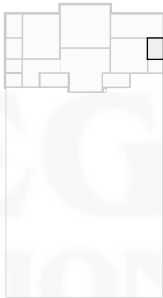
▼ Almacen 6° piso

ANCHO: 5.09 m • LONGITUD: 2.26 m • ALTURA DEL TECHO: 2.80 m
ÁREA: 11.46 m² • PERÍMETRO: 14.68 m



▼ Almacen 6° piso

ANCHO: 1.43 m • LONGITUD: 1.96 m • ALTURA DEL TECHO: 2.80 m
ÁREA: 2.79 m² • PERÍMETRO: 6.76 m



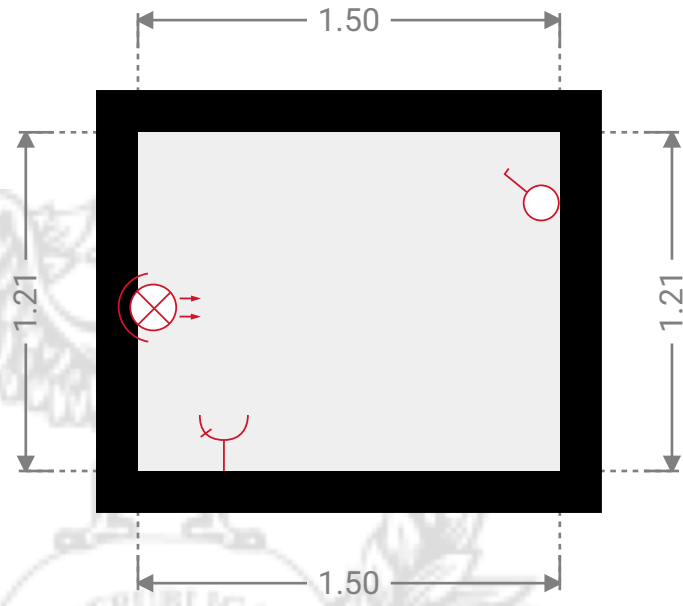
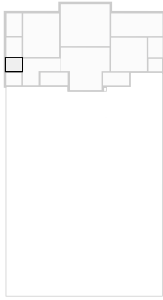
Registraduría municipal Villanueva

Carrera 13 13-78, 130530 Villanueva, Bolívar, CO
SUPERFICIE TOTAL: 957.46 m² • SUPERFICIE DE LA VIVIENDA: 314.99 m² • PISOS: 2 •
HABITACIONES: 30



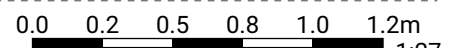
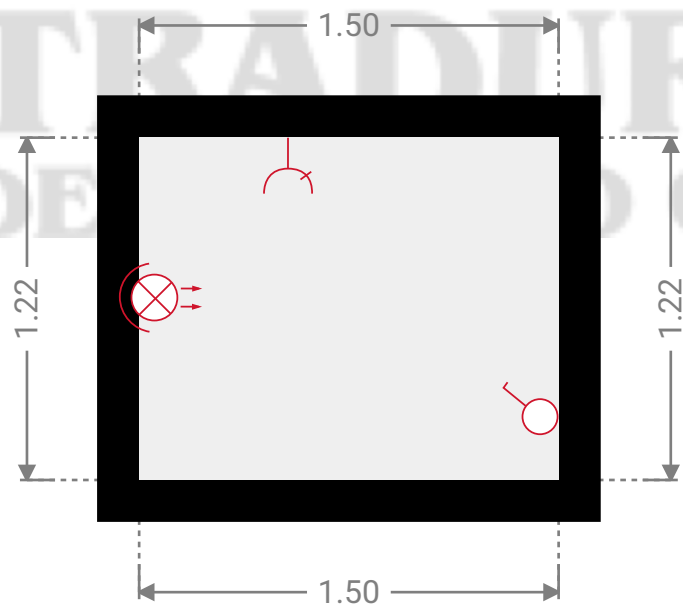
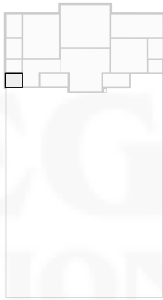
▼ Baño 6º piso

ANCHO: 1.50 m • LONGITUD: 1.21 m • ALTURA DEL TECHO: 2.80 m
ÁREA: 1.82 m² • PERÍMETRO: 5.42 m



▼ Baño 6º piso

ANCHO: 1.50 m • LONGITUD: 1.22 m • ALTURA DEL TECHO: 2.80 m
ÁREA: 1.83 m² • PERÍMETRO: 5.43 m



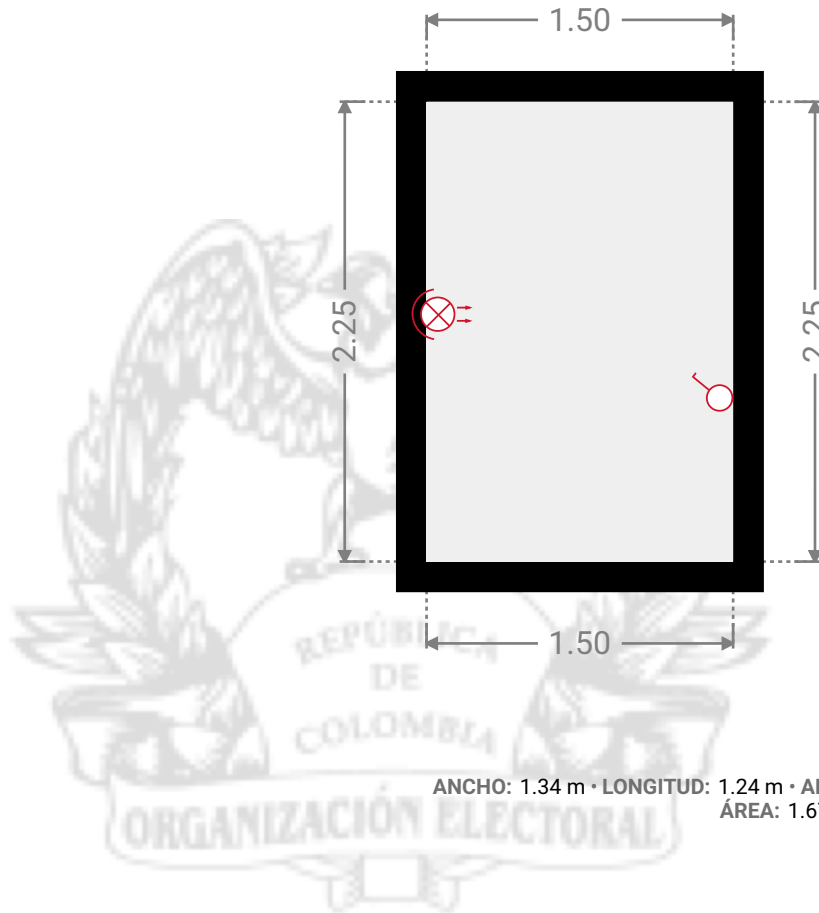
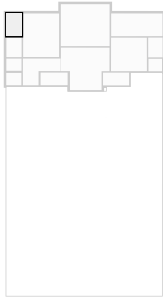
Registraduría municipal Villanueva

Carrera 13 13-78, 130530 Villanueva, Bolívar, CO
SUPERFICIE TOTAL: 957.46 m² • SUPERFICIE DE LA VIVIENDA: 314.99 m² • PISOS: 2 •
HABITACIONES: 30



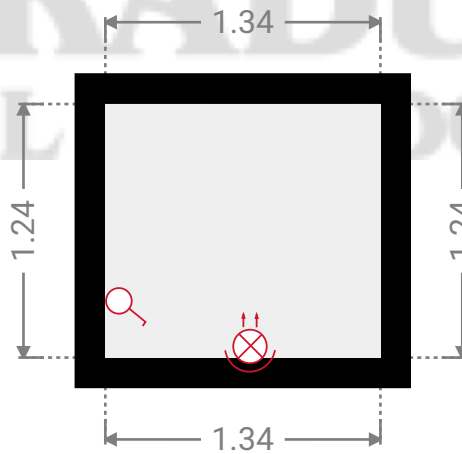
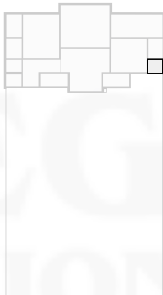
▼ Baño 6º piso

ANCHO: 1.50 m • LONGITUD: 2.25 m • ALTURA DEL TECHO: 2.80 m
ÁREA: 3.37 m² • PERÍMETRO: 7.49 m



▼ Baño 6º piso

ANCHO: 1.34 m • LONGITUD: 1.24 m • ALTURA DEL TECHO: 2.80 m
ÁREA: 1.67 m² • PERÍMETRO: 5.17 m



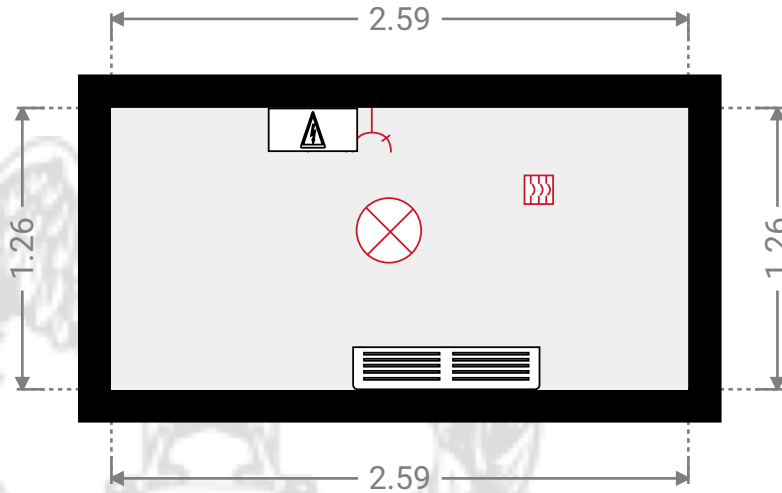
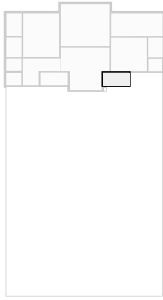
Registraduría municipal Villanueva

Carrera 13 13-78, 130530 Villanueva, Bolívar, CO
SUPERFICIE TOTAL: 957.46 m² • SUPERFICIE DE LA VIVIENDA: 314.99 m² • PISOS: 2 •
HABITACIONES: 30



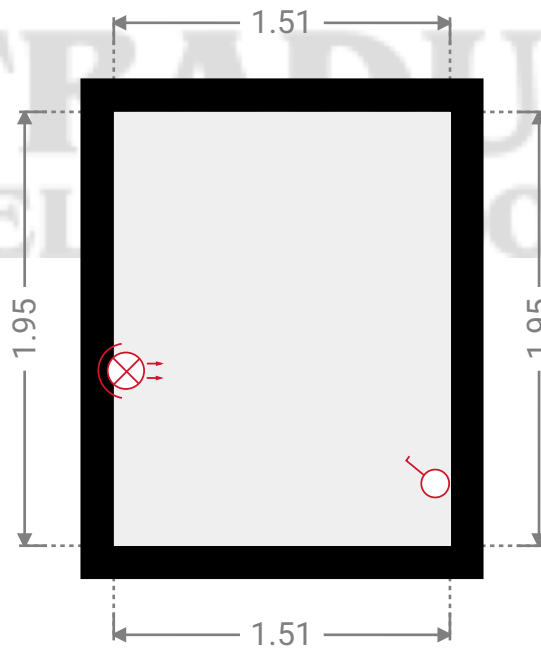
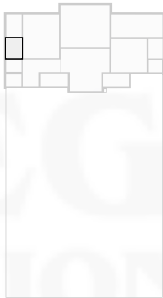
▼ Bodega 6º piso

ANCHO: 2.59 m • LONGITUD: 1.26 m • ALTURA DEL TECHO: 2.80 m
ÁREA: 3.27 m² • PERÍMETRO: 7.71 m



▼ Bodega 6º piso

ANCHO: 1.51 m • LONGITUD: 1.95 m • ALTURA DEL TECHO: 2.80 m
ÁREA: 2.94 m² • PERÍMETRO: 6.92 m



0.0 0.5 1.0 1.5m

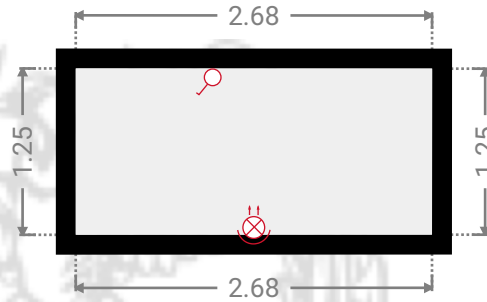
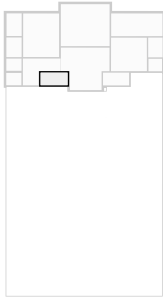
Registraduría municipal Villanueva

Carrera 13 13-78, 130530 Villanueva, Bolívar, CO
SUPERFICIE TOTAL: 957.46 m² • SUPERFICIE DE LA VIVIENDA: 314.99 m² • PISOS: 2 •
HABITACIONES: 30



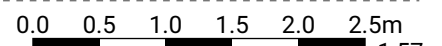
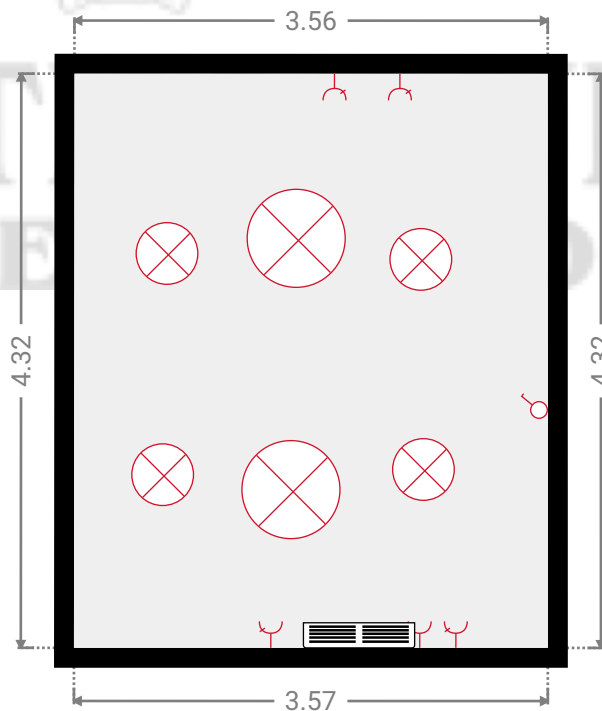
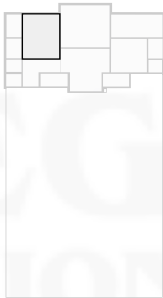
▼ Cocina 6º piso

ANCHO: 2.68 m • LONGITUD: 1.25 m • ALTURA DEL TECHO: 2.80 m
ÁREA: 3.36 m² • PERÍMETRO: 7.87 m



▼ Despacho 6º piso

ANCHO: 3.57 m • LONGITUD: 4.32 m • ALTURA DEL TECHO: 2.80 m
ÁREA: 15.41 m² • PERÍMETRO: 15.77 m



1:57

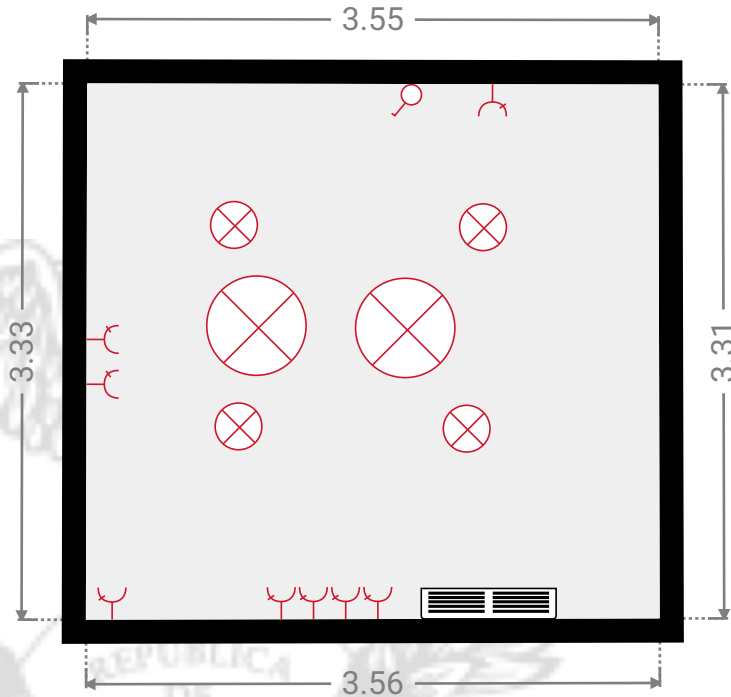
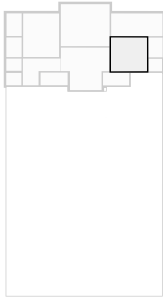
Registraduría municipal Villanueva

Carrera 13 13-78, 130530 Villanueva, Bolívar, CO
SUPERFICIE TOTAL: 957.46 m² • SUPERFICIE DE LA VIVIENDA: 314.99 m² • PISOS: 2 •
HABITACIONES: 30



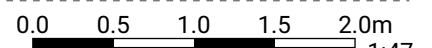
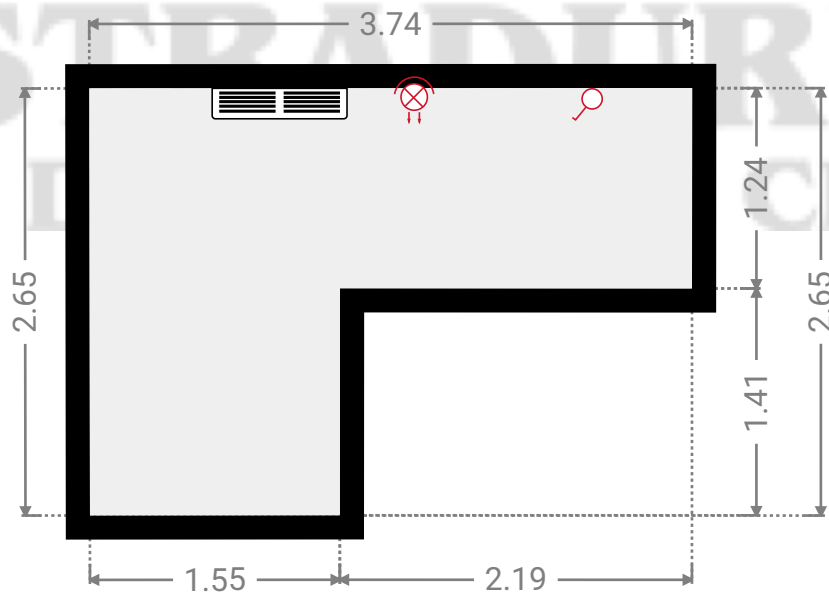
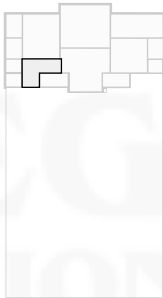
▼ Habitación 6º piso

ANCHO: 3.56 m • LONGITUD: 3.33 m • ALTURA DEL TECHO: 2.80 m
ÁREA: 11.80 m² • PERÍMETRO: 13.75 m



▼ Pasillo 6º piso

ANCHO: 3.74 m • LONGITUD: 2.65 m • ALTURA DEL TECHO: 2.80 m
ÁREA: 6.83 m² • PERÍMETRO: 12.78 m



1:47

Registraduría municipal Villanueva

Carrera 13 13-78, 130530 Villanueva, Bolívar, CO

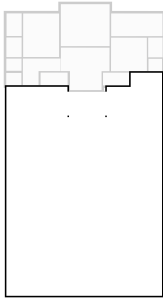
SUPERFICIE TOTAL: 957.46 m² • SUPERFICIE DE LA VIVIENDA: 314.99 m² • PISOS: 2 •

HABITACIONES: 30



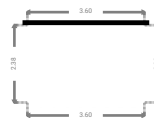
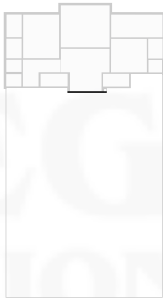
▼ Patio 6º piso

ANCHO: 15.46 m • LONGITUD: 22.15 m • ALTURA DEL TECHO: 2.80 m
ÁREA: 313.31 m² • PERÍMETRO: 81.23 m



▼ Porche 6º piso

ANCHO: 3.60 m • LONGITUD: 2.38 m • ALTURA DEL TECHO: 2.80 m
ÁREA: 8.56 m² • PERÍMETRO: 11.96 m



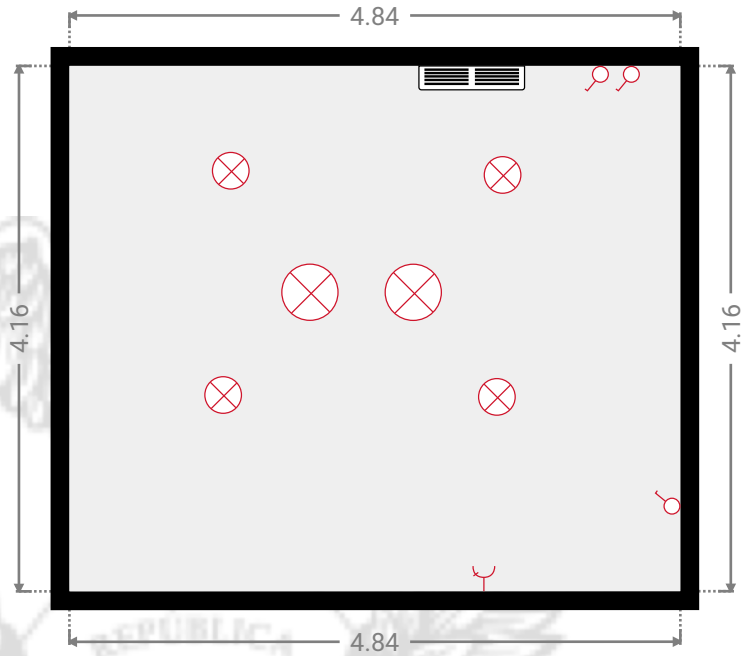
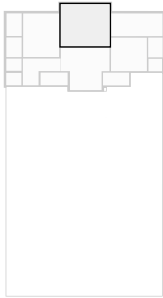
Registraduría municipal Villanueva

Carrera 13 13-78, 130530 Villanueva, Bolívar, CO
SUPERFICIE TOTAL: 957.46 m² • SUPERFICIE DE LA VIVIENDA: 314.99 m² • PISOS: 2 •
HABITACIONES: 30



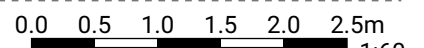
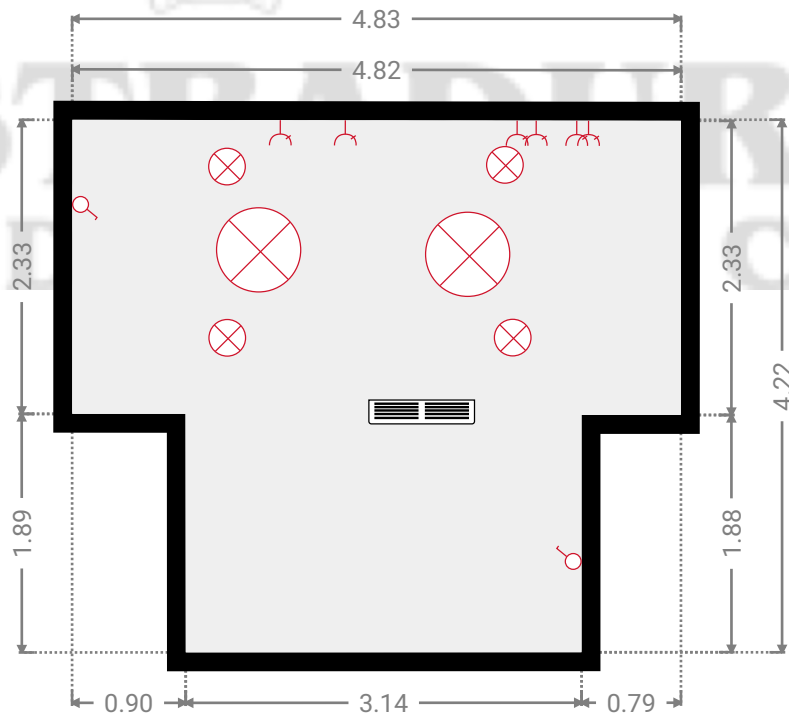
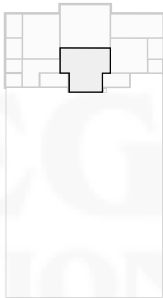
▼ Vestíbulo 6º piso

ANCHO: 4.84 m • LONGITUD: 4.16 m • ALTURA DEL TECHO: 2.80 m
ÁREA: 20.15 m² • PERÍMETRO: 18.01 m



▼ Vestíbulo 6º piso

ANCHO: 4.83 m • LONGITUD: 4.22 m • ALTURA DEL TECHO: 2.80 m
ÁREA: 17.16 m² • PERÍMETRO: 18.08 m



1:60