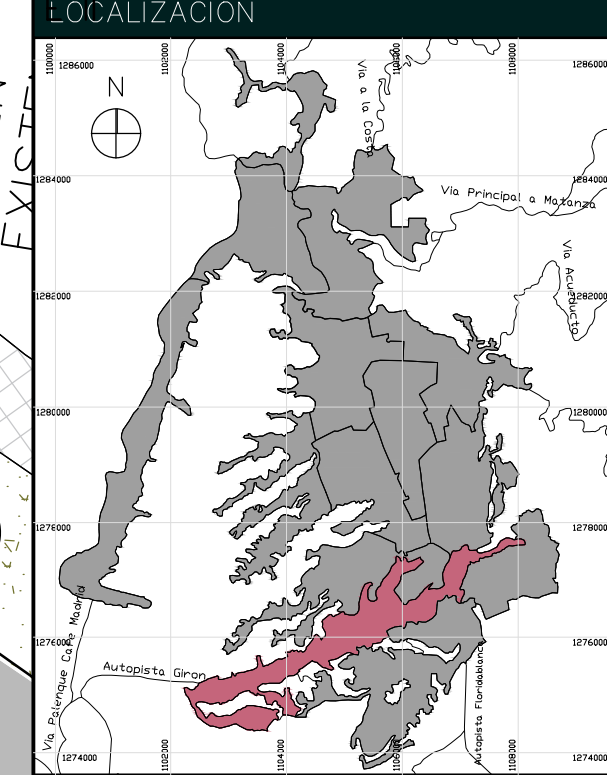




PROYECTO  
**CONSTRUCCIÓN DE LA CONEXIÓN VIAL  
CARRERA 24 CON ACCESO AL BARRIO  
DIAMANTE 2 DEL MUNICIPIO DE  
BUCARAMANGA, SANTANDER**



08 SUROCCIDENTE  
DISEÑO  
ALCALDÍA DE BUCARAMANGA  
2024 - 2027  
SECRETARÍA DE INFRAESTRUCTURA

RESPONSABLE  
Responsable de Proyecto de Urbanismo  
**CRISTHIAN JAVIER PARADA GARCIA**

LIBRO DE COORDINACIÓN  
Secretaría de Infraestructura  
Director del Equipo de  
**JAJIO CESAR TORRES CAMARGO**  
Coordinador  
**CRISTHIAN JAVIER PARADA GARCIA**

COLABORADORES	DESCRIPCIÓN
Topografía	
Diseño	

INFORMACIÓN CAD	
PLANO	
ARCHIVO	
LIBRO DE PROV.	

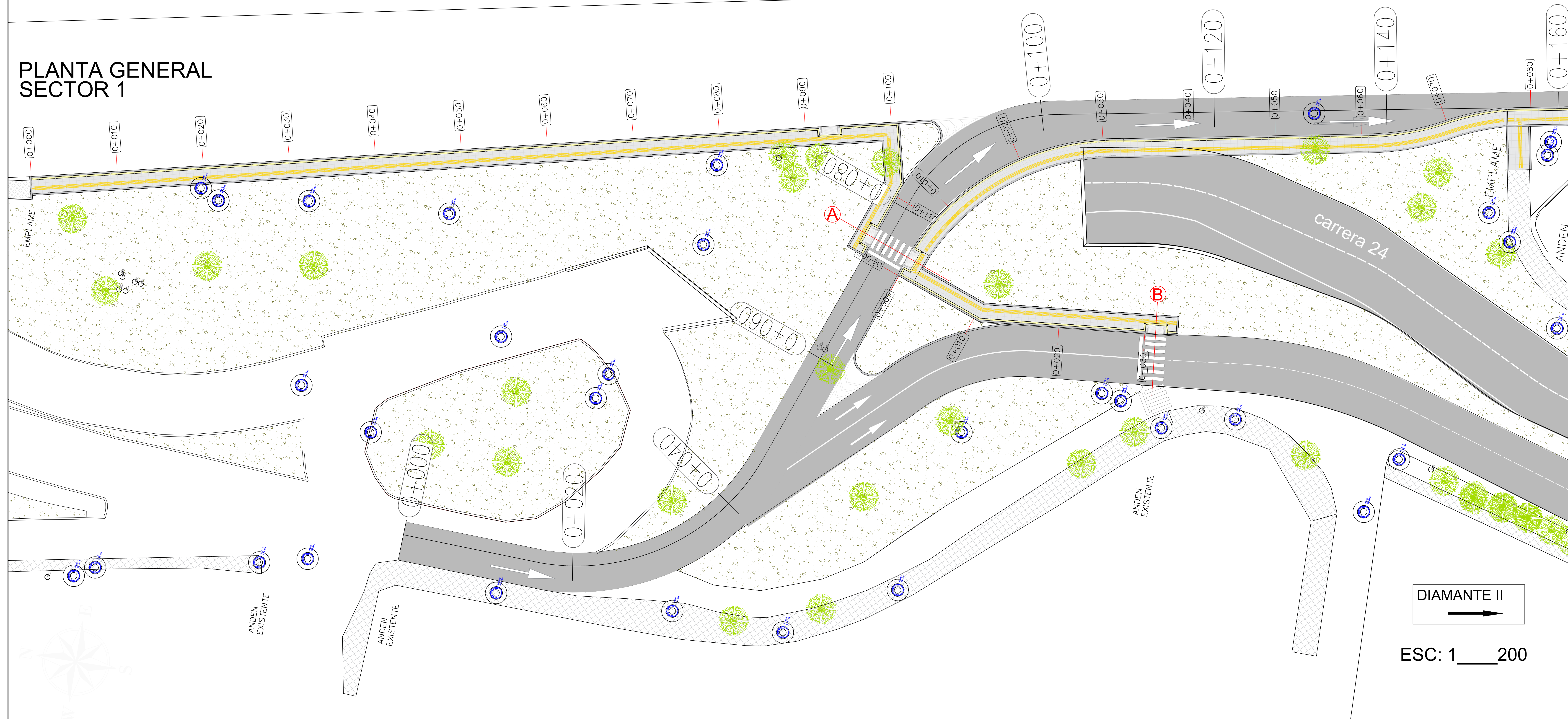
CONTENIDO

01	Diseño Urbano planta	X
02	Diseño Urbano perfil	X
03	Diseño señalización vial	
04	Secciones transversales	
05	Acotados	
A	INFORMACIÓN GENERAL	
B	REVISIÓN PRELIMINAR	
C	COORDINACIÓN TÉCNICA	
D	LICENCIAMIENTO	
E	CONSTRUCTIVO	

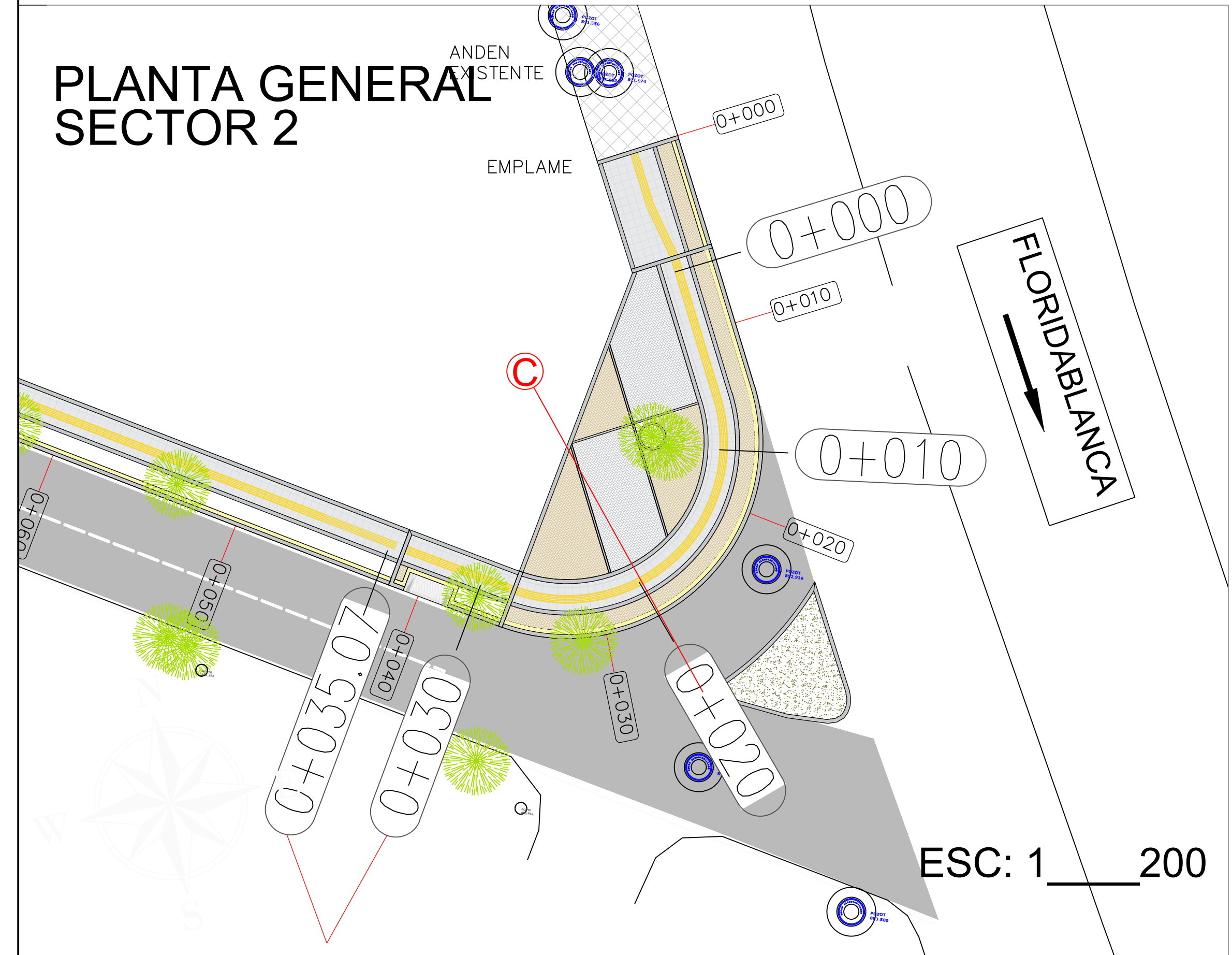
NOTAS GENERALES

ESCALAS	
PLANTAS	1:200
PERFILES	1:100

MARZO DE 2025

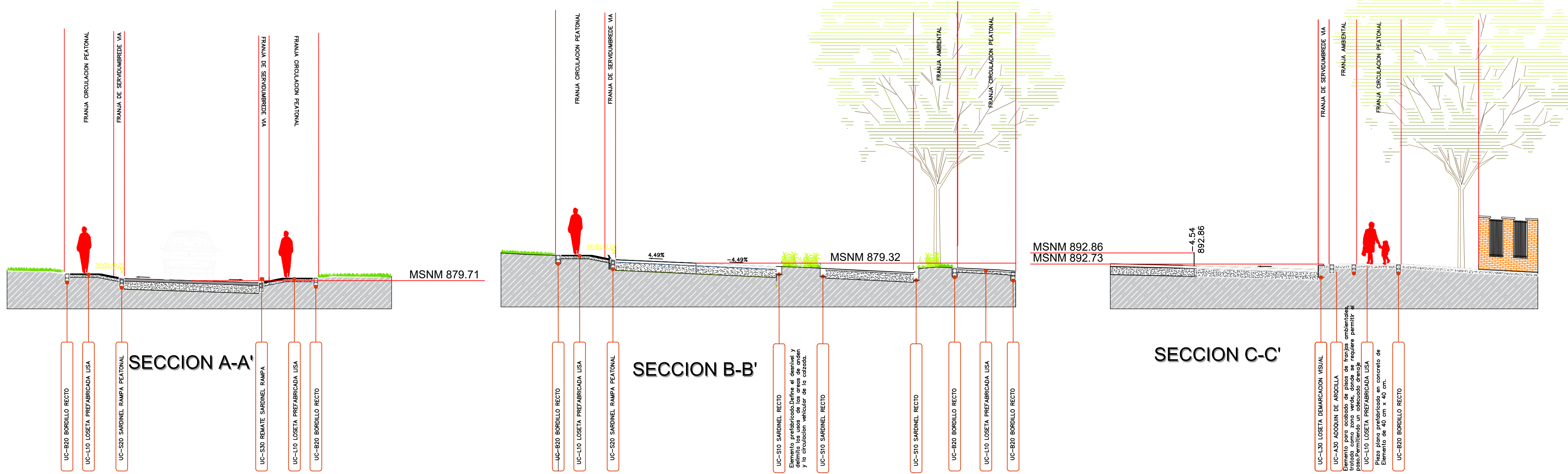


DIAMANTE II  
ESC: 1:200



ESC: 1:200

SECCIONES TRANSVERSALES



ESC: 1:100