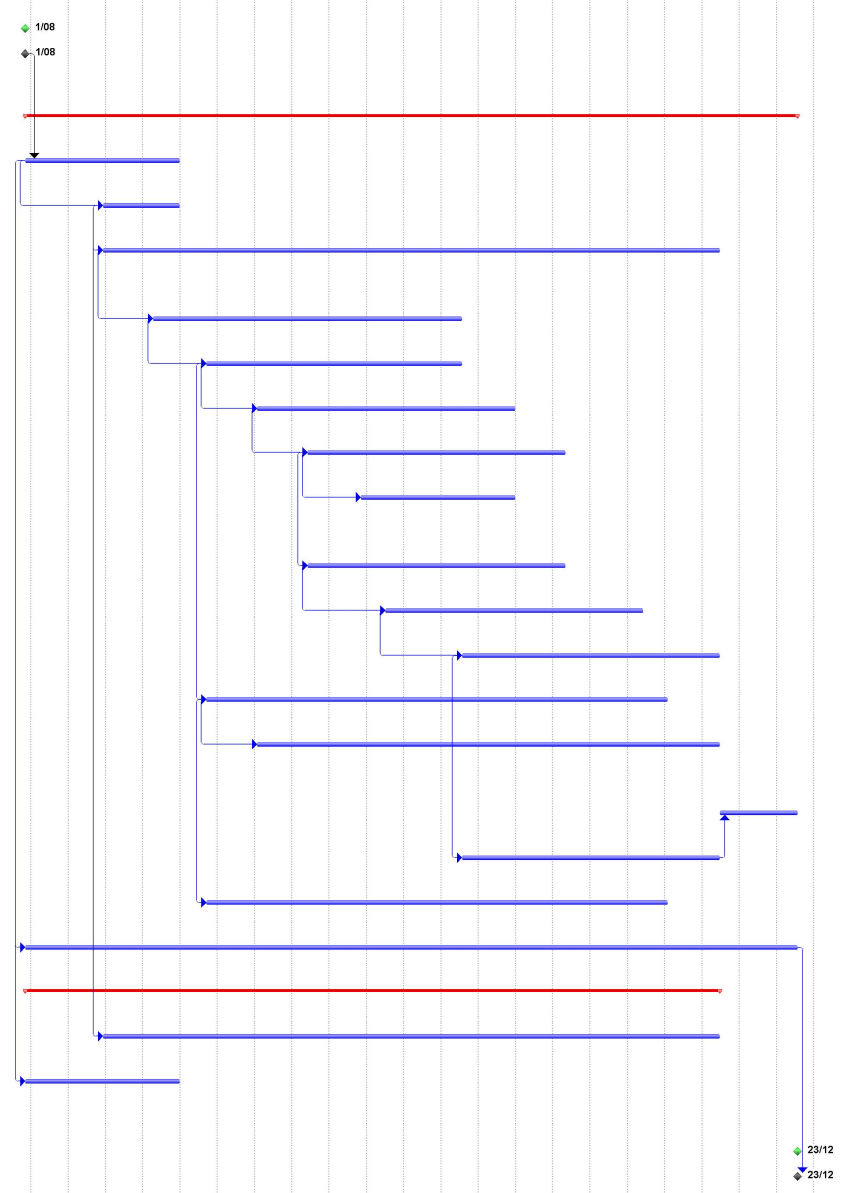


CRONOGRAMA DE ACTIVIDADES - ENTREGABLES

Id	Nombre de tarea	Duración	Comienzo	Fin	Predecesoras	Sucesoras	Costo	M1																											
								S-2	S-1	S1	S2	S3	S4	S5	S6	S7	S8	S9	S10	S11	S12	S13	S14	S15	S16	S17	S18	S19	S20	S21	S22				
1	REMODELACION Y ADECUACIONES EN LA SEDE EXISTENTE DEL PALACIO DE JUSTICIA EN VALLEDUPAR; CESAR - ETAPA I	150 dias	sáb 1/08/26	mié 23/12/26			\$ 12.827.392.211,05	D-13 D-7 D-1 D6 D12 D18 D24 D30 D36 D42 D48 D54 D60 D66 D72 D78 D84 D90 D96 D102 D108 D114 D120 D126 D132 D138 D144 D150																											
2																																			
3	INICIO	0 dias	sáb 1/08/26	sáb 1/08/26			\$ 0,00																												
4	INICIO	0 dias	sáb 1/08/26	sáb 1/08/26			\$ 0,00																												
5																																			
6																																			
7	B. SEDE EDIFICIO PALACIO DE JUSTICIA	150 dias	sáb 1/08/26	mié 23/12/26			\$ 12.105.773.133,67																												
9	1.- OBRAS PRELIMINARES	30 dias	sáb 1/08/26	dom 30/08/26 4		>C+15 dias;41CC;47CC	\$ 506.292.958,08																												
11	2.- MOVIMIENTO DE TIERRAS	15 dias	sáb 15/08/26	dom 30/08/26 9CC+15 dias		13CC;45CC	\$ 20.975.284,20																												
13	3.- CIMENTACIÓN, ESTRUCTURAS DE CONCRETO Y ESTRUCTURAS METÁLICAS	120 dias	sáb 15/08/26	mié 9/12/26 11CC		15CC+10 dias	\$ 6.680.579.875,96																												
15	4.- MAMPOSTERÍA Y ACABADOS MUROS	60 dias	mar 25/08/26	jue 22/10/26 13CC+10 dias		17CC+10 dias	\$ 609.759.924,54																												
17	5.- PISOS INTERIORES, PISOS EXTERIORES Y ACABADOS	50 dias	jue 3/09/26	jue 22/10/26 15CC+10 dias		19CC+10 dias;31CC	\$ 367.299.958,48																												
19	6.- INSTALACIONES SANITARIAS Y AGUAS LLUVIAS	50 dias	dom 13/09/26	sáb 31/10/26 17CC+10 dias		21CC+10 dias	\$ 115.967.577,70																												
21	7.- INSTALACIONES HIDRAULICAS	50 dias	mié 23/09/26	mar 10/11/26 19CC+10 dias		25CC;23CC+10 dias	\$ 136.120.377,90																												
23	8.- CUARTO DE BOMBAS, EQUIPOS SUMINISTRO DE AGUA A PRESION Y OBRAS COMPLEMENTARIAS	30 dias	vie 2/10/26	sáb 31/10/26 21CC+10 dias			\$ 11.301.616,30																												
25	9.- CARPINTERÍA METÁLICA Y DE MADERA	50 dias	mié 23/09/26	mar 10/11/26 21CC		27CC+15 dias	\$ 421.008.826,94																												
27	10.- CUBIERTA, CIELO RASO Y ACABADOS CUBIERTAS	50 dias	mié 7/10/26	mar 24/11/26 25CC+15 dias		29CC+15 dias	\$ 311.761.313,76																												
29	11.- APARATOS SANITARIOS, ACCESORIOS Y GRIFERÍA	50 dias	jue 22/10/26	mié 9/12/26 27CC+15 dias		37CC	\$ 172.653.518,70																												
31	12.- INSTALACIONES ELÉCTRICAS E ILUMINACIÓN	90 dias	jue 3/09/26	dom 29/11/26 17CC		39CC;33CC+10 dias	\$ 1.477.526.324,24																												
33	13.- INSTALACIONES VOZ Y DATOS, SISTEMA DE SEGURIDAD Y CCTV	90 dias	dom 13/09/26	mié 9/12/26 31CC+10 dias			\$ 535.835.316,90																												
35	14.- LIMPIEZA GENERAL Y RETIRO DE ESCOMBROS	15 dias	mié 9/12/26	mié 23/12/26 37			\$ 26.161.959,07																												
37	15.- SISTEMA CONTRAINCENDIOS: EXTINCIÓN Y DE DETECCION	50 dias	jue 22/10/26	mié 9/12/26 29CC		35	\$ 313.010.609,60																												
39	16.- SUMINISTRO DE EQUIPOS	90 dias	jue 3/09/26	dom 29/11/26 31CC			\$ 364.771.941,30																												
41	17.- PLANES DE MANEJO AMBIENTAL Y DE TRÁNSITO	150 dias	sáb 1/08/26	mié 23/12/26 9CC		50	\$ 34.745.750,00																												
43	C. SUMINISTRO DE EQUIPOS Y LICENCIAS	135 dias	sáb 1/08/26	mié 9/12/26			\$ 721.619.077,38																												
45	1.- EQUIPO ASCENSOR	120 dias	sáb 15/08/26	mié 9/12/26 11CC			\$ 690.316.261,68																												
47	3.- LICENCIA DE CONSTRUCCIÓN Y CONCEPTOS DE REPARACIONES LOCATIVAS - PALACIO JUSTICIA	30 dias	sáb 1/08/26	dom 30/08/26 9CC			\$ 31.300.815,70																												
49	FINAL	0 dias	mié 23/12/26	mié 23/12/26			\$ 0,00																												
50	FINAL	0 dias	mié 23/12/26	mié 23/12/26 41			\$ 0,00																												



Tarea		DURACIONxBLOQUE		CAPITULOS		Tareas externas		Fecha limite	
División		Hito		Resumen del proyecto		Hito externo			

REMODELACIÓN Y ADECUACIONES EN LA SEDE EXISTENTE DEL PALACIO DE JUSTICIA EN VALLEDUPAR; CESAR - ETAPA I