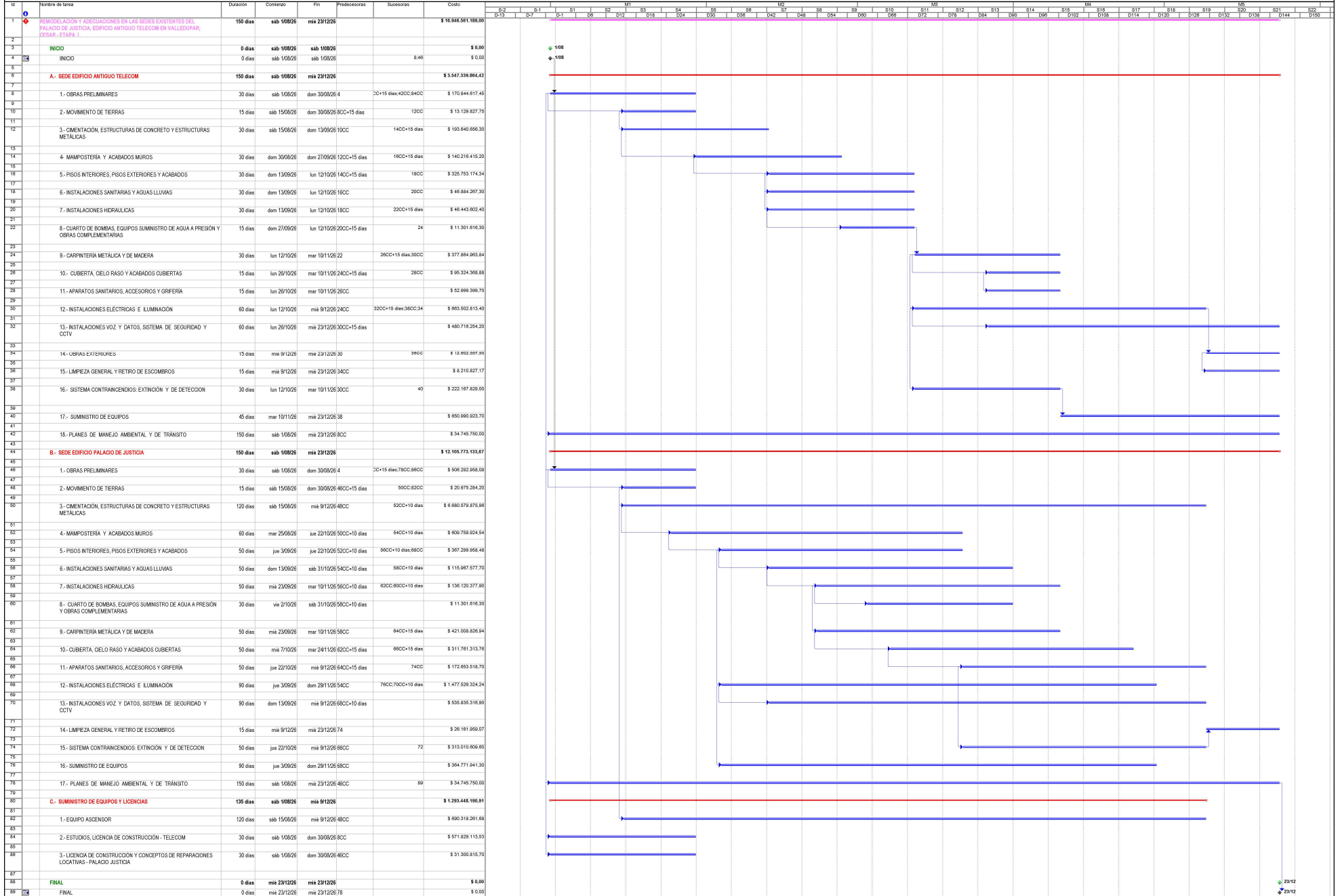


CRONOGRAMA DE ACTIVIDADES - ENTREGABLES



Nombre de tarea	Duración	Comienzo	Fin	Predecesoras	Sucesoras	Costo
REMODELACION Y ADECUACIONES EN LAS SEDES EXISTENTES DEL PALACIO DE JUSTICIA, EDIFICIO ANTIGUO TELECOM EN VALLEDUPAR; CESAR - ETAPA I	150 días	sáb 10/8/26	mié 23/12/26			\$ 16.846.561.180,00
INICIO	0 días	sáb 10/8/26	sáb 10/8/26			\$ 0,00
INICIO	0 días	sáb 10/8/26	sáb 10/8/26			\$ 0,00
A. SEDE EDIFICIO ANTIGUO TELECOM	150 días	sáb 10/8/26	mié 23/12/26			\$ 3.547.338.864,42
1.- OBRAS PRELIMINARES	30 días	sáb 10/8/26	dom 30/08/26		2C+15 elec;20CC;84CC	\$ 170.844.617,45
2.- MOVIMIENTO DE TIERRAS	15 días	sáb 15/08/26	dom 30/08/26	8CC+15 días	12CC	\$ 13.128.827,75
3.- CIMENTACIÓN, ESTRUCTURAS DE CONCRETO Y ESTRUCTURAS METÁLICAS	30 días	sáb 15/08/26	dom 13/09/26	10CC	14CC+15 días	\$ 183.640.650,30
4.- MAPOSTERIA Y ACABADOS MUROS	30 días	dom 30/08/26	dom 27/09/26	12CC+15 días	16CC+15 días	\$ 140.218.415,20
5.- PISOS INTERIORES, PISOS EXTERIORES Y ACABADOS	30 días	dom 13/09/26	lun 12/10/26	14CC+15 días	18CC	\$ 325.753.174,34
6.- INSTALACIONES SANITARIAS Y AGUAS LLUVIAS	30 días	dom 13/09/26	lun 12/10/26	16CC	20CC	\$ 46.884.267,30
7.- INSTALACIONES HIDRAULICAS	30 días	dom 13/09/26	lun 12/10/26	18CC	22CC+15 días	\$ 46.443.802,40
8.- CUARTO DE BOMBAS, EQUIPOS SUMINISTRO DE AGUA A PRESION Y OBRAS COMPLEMENTARIAS	15 días	dom 27/09/26	lun 12/10/26	20CC+15 días	24	\$ 11.361.616,30
9.- CARPINTERIA METALICA Y DE MADERA	30 días	lun 12/10/26	mar 10/11/26	22	26CC+15 días;30CC	\$ 377.864.063,84
10.- CUBIERTA, CIELO RASO Y ACABADOS CUBIERTAS	15 días	lun 26/10/26	mar 10/11/26	24CC+15 días	28CC	\$ 95.324.308,88
11.- APARATOS SANITARIOS, ACCESORIOS Y GRIFERIA	15 días	lun 26/10/26	mar 10/11/26	26CC		\$ 92.689.369,70
12.- INSTALACIONES ELECTRICAS E ILUMINACION	60 días	lun 12/10/26	mié 9/12/26	24CC	32CC+15 días;34CC;34CC	\$ 463.502.813,40
13.- INSTALACIONES VOZ Y DATOS, SISTEMA DE SEGURIDAD Y CCTV	60 días	lun 26/10/26	mié 23/12/26	30CC+15 días		\$ 480.716.254,20
14.- OBRAS EXTERIORES	15 días	mié 9/12/26	mié 23/12/26	30	36CC	\$ 12.602.267,90
15.- LIMPIEZA GENERAL Y RETIRO DE ESCOMBROS	15 días	mié 9/12/26	mié 23/12/26	34CC		\$ 8.210.827,17
16.- SISTEMA CONTRAINCENDIOS: EXTINCION Y DE DETECCION	30 días	lun 12/10/26	mar 10/11/26	30CC	40	\$ 222.187.829,00
17.- SUMINISTRO DE EQUIPOS	45 días	mar 10/11/26	mié 23/12/26	38		\$ 650.690.923,70
18.- PLANES DE MANEJO AMBIENTAL, Y DE TRANSITO	150 días	sáb 10/8/26	mié 23/12/26	8CC		\$ 34.745.750,00
B. SEDE EDIFICIO PALACIO DE JUSTICIA	150 días	sáb 10/8/26	mié 23/12/26			\$ 12.105.773.133,67
1.- OBRAS PRELIMINARES	30 días	sáb 10/8/26	dom 30/08/26		2C+15 elec;78CC;88CC	\$ 508.292.368,08
2.- MOVIMIENTO DE TIERRAS	15 días	sáb 15/08/26	dom 30/08/26	40CC+15 días	50CC;82CC	\$ 20.875.264,20
3.- CIMENTACIÓN, ESTRUCTURAS DE CONCRETO Y ESTRUCTURAS METÁLICAS	120 días	sáb 15/08/26	mié 9/12/26	48CC	52CC+10 días	\$ 6.880.579.875,98
4.- MAPOSTERIA Y ACABADOS MUROS	60 días	mar 25/09/26	jue 22/10/26	50CC+10 días	54CC+10 días	\$ 606.759.924,54
5.- PISOS INTERIORES, PISOS EXTERIORES Y ACABADOS	50 días	jue 30/09/26	jue 22/10/26	52CC+10 días	56CC+10 días;68CC	\$ 367.289.958,48
6.- INSTALACIONES SANITARIAS Y AGUAS LLUVIAS	50 días	dom 13/09/26	sáb 31/10/26	54CC+10 días	58CC+10 días	\$ 115.987.577,70
7.- INSTALACIONES HIDRAULICAS	50 días	mié 23/09/26	mar 10/11/26	56CC+10 días	60CC;80CC+10 días	\$ 136.120.377,90
8.- CUARTO DE BOMBAS, EQUIPOS SUMINISTRO DE AGUA A PRESION Y OBRAS COMPLEMENTARIAS	30 días	vie 2/10/26	sáb 31/10/26	58CC+10 días		\$ 11.361.616,30
9.- CARPINTERIA METALICA Y DE MADERA	50 días	mié 23/09/26	mar 10/11/26	58CC	64CC+15 días	\$ 421.088.826,84
10.- CUBIERTA, CIELO RASO Y ACABADOS CUBIERTAS	50 días	mié 7/10/26	mar 24/11/26	60CC+15 días	66CC+15 días	\$ 311.761.313,76
11.- APARATOS SANITARIOS, ACCESORIOS Y GRIFERIA	50 días	jue 22/10/26	mié 9/12/26	64CC+15 días	74CC	\$ 172.683.518,70
12.- INSTALACIONES ELECTRICAS E ILUMINACION	90 días	jue 30/09/26	dom 29/11/26	54CC	76CC;70CC+10 días	\$ 1.477.526.324,24
13.- INSTALACIONES VOZ Y DATOS, SISTEMA DE SEGURIDAD Y CCTV	90 días	dom 13/09/26	mié 9/12/26	60CC+10 días		\$ 555.835.316,90
14.- LIMPIEZA GENERAL Y RETIRO DE ESCOMBROS	15 días	mié 9/12/26	mié 23/12/26	74		\$ 26.161.959,07
15.- SISTEMA CONTRAINCENDIOS: EXTINCION Y DE DETECCION	50 días	jue 22/10/26	mié 9/12/26	68CC	72	\$ 313.610.908,90
16.- SUMINISTRO DE EQUIPOS	90 días	jue 30/09/26	dom 29/11/26	68CC		\$ 384.771.941,30
17.- PLANES DE MANEJO AMBIENTAL, Y DE TRANSITO	150 días	sáb 10/8/26	mié 23/12/26	48CC	89	\$ 34.745.750,00
C. SUMINISTRO DE EQUIPOS Y LICENCIAS	135 días	sáb 10/8/26	mié 9/12/26			\$ 1.293.448.190,84
1.- EQUIPO ASCENSOR	120 días	sáb 15/08/26	mié 9/12/26	48CC		\$ 600.318.261,68
2.- ESTUDIOS, LICENCIA DE CONSTRUCCION - TELECOM	30 días	sáb 10/8/26	dom 30/08/26	8CC		\$ 571.829.113,53
3.- LICENCIA DE CONSTRUCCION Y CONCEPTOS DE REPARACIONES LOCALITVAS - PALACIO JUSTICIA	30 días	sáb 10/8/26	dom 30/08/26	46CC		\$ 31.300.815,70
FINAL	0 días	mié 23/12/26	mié 23/12/26			\$ 0,00
FINAL	0 días	mié 23/12/26	mié 23/12/26			\$ 0,00