

# INFORME TÉCNICO DE MANTENIMIENTO CORRECTIVO

Sistema de Extinción de Incendios

CLIENTE	DIRECCIÓN DE IMPUESTOS Y ADUANAS NACIONALES – DIAN
ACTIVIDAD	Mantenimiento Correctivo – Sistema de Protección Contra Incendios
FECHA	02 de junio de 2026
N.º INFORME	MC-DIAN-001-2025
ELABORADO POR	ING LATAM SAS

## 1. OBJETO DEL SERVICIO

Realizar las actividades de mantenimiento correctivo identificadas durante la inspección y mantenimiento preventivo del sistema de protección contra incendios del edificio de la DIAN, consistentes en el **reemplazo de válvulas de aislamiento para manómetros** en los sistemas Riser y la **instalación de tapas de protección en la conexión siamesa** del edificio.

## 2. ACTIVIDADES EJECUTADAS

- Cambio de válvulas de conexión para manómetros en **cinco (5) sistemas Riser**.
- Reemplazo de **dos (2) válvulas** por cada sistema Riser.
- Total de válvulas instaladas: **diez (10)**.
- Instalación de **tapas de protección** en la conexión siamesa.
- Verificación de hermeticidad y ausencia de fugas en cada punto intervenido.
- Validación de la lectura correcta en los manómetros posterior a la instalación.

## 3. RESUMEN DE MATERIALES INSTALADOS

ÍTEM	DESCRIPCIÓN	UBICACIÓN	CANT.
1	Válvula de conexión para manómetro (NPT 1/4")	Riser 1	2
2	Válvula de conexión para manómetro (NPT 1/4")	Riser 2	2

3	Válvula de conexión para manómetro (NPT 1/4")	Riser 3	2
4	Válvula de conexión para manómetro (NPT 1/4")	Riser 4	2
5	Válvula de conexión para manómetro (NPT 1/4")	Riser 5	2
6	Tapa de protección conexión siamesa	Conexión siamesa	2
TOTAL VÁLVULAS INSTALADAS			10

#### 4. PRUEBAS Y VERIFICACIONES

Posterior a la instalación de las válvulas y tapas de protección se realizaron las siguientes verificaciones:

- ✓ Inspección visual de cada componente instalado.
- ✓ Verificación de hermeticidad en todas las conexiones.
- ✓ Comprobación de ausencia de fugas bajo presión de operación.
- ✓ Validación de la lectura correcta de los manómetros en los cinco (5) sistemas Riser.
- ✓ Revisión del correcto ajuste y aseguramiento de las tapas instaladas en la siamesa.

#### 5. EVIDENCIA FOTOGRÁFICA

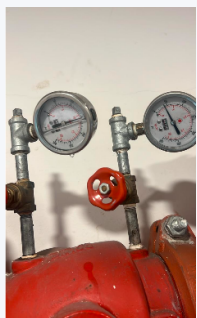
*Riser 1 – Antes*



*Riser 1 – Después*



*Riser 2 – Antes*



*Riser 2 – Después*



Riser 3 – Antes



Riser 3 – Después



Riser 4 – Antes



Riser 4 – Después



Riser 5 – Antes



Riser 5 – Después



Siamesa – Antes



Siamesa – Después



## 6. CONCLUSIONES

Se realizó satisfactoriamente el mantenimiento correctivo del sistema de protección contra incendios de la DIAN, ejecutando el reemplazo de **diez (10) válvulas de conexión para manómetros** distribuidas en **cinco (5) sistemas Riser**, así como la instalación de tapas de protección en la conexión siamesa del edificio. Posterior a la intervención se efectuaron las verificaciones operativas correspondientes, evidenciando que los componentes instalados se encuentran en correcto estado de funcionamiento, sin presencia de fugas y garantizando la adecuada lectura de presión en los manómetros.

## 7. FIRMAS Y APROBACIÓN



**Técnico Responsable**

*Miguel Angel Goyeneche*

ING LATAM SAS