



ACTA DE ENTREGA DE OBRA

CONTRATO DE OBRA N°	: 003 DEL 25 DE AGOSTO DE 2025
MODALIDAD DE SELECCIÓN	: SELECCIÓN ABREVIADA - SAM-004 DE 2025
CONTRATISTA	: JOSE ORLANDO SUAREZ LONDOÑO
INTERVENTOR	: INGOSER INGENIERÍA DE OBRAS Y SERVICIOS S.A.S
OBJETO	:CONTRATAR EN NOMBRE DE LA NACIÓN - CONSEJO SUPERIOR DE LA JUDICATURA- DIRECCIÓN SECCIONAL DE ADMINISTRACIÓN JUDICIAL DE ARMENIA – QUINDÍO, EL MANTENIMIENTO, MEJORAMIENTO Y ADECUACIÓN DE ESPACIOS FÍSICOS DE LAS SEDES JUDICIALES MEDIANTE SISTEMA DE LOTES.” - LOTE 2: PALACIO DE JUSTICIA "RAFAEL URIBE URIBE" DE CALARCÁ, QUINDÍO”
VALOR CONTRATO INICIAL	: \$ 348.607.468,00
VALOR ADICIÓN (SI APLICA)	: \$ 121.433.998,00
VALOR TOTAL CONTRATADO	: \$ 470.041.466,00
VALOR TOTAL EJECUTADO	: \$ 470.041.332,78
PLAZO INICIAL	: 3,5 MESES
PRORROGA	: 1 MES
PLAZO TOTAL	: 4,5 MESES
FECHA DE INICIO	: 16 SEPTIEMBRE DE 2025
FECHA DE TERMINACIÓN INICIAL	: 31 DE DICIEMBRE DE 2025
FECHA DE TERMINACIÓN FINAL	: 31 DE ENERO DE 2026



A los 31 días del mes de enero de 2026, se reunieron JOSE ORLANDO SUAREZ LONDOÑO como actuando como **CONTRATISTA**, JOSÉ AGUSTIN PARODI MARTINEZ como Representante Legal de INGOSER - INGENIERÍA DE OBRAS Y SERVICIOS S.A.S. como **INTERVENTOR**, la arquitecta **LAURA CATALINA FLÓREZ FRANCO**, como Profesional Universitario Grado 12 de la Dirección Seccional de Administración Judicial de Armenia, en calidad de **SUPERVISORA** y el ingeniero **WILLIAM MATEO ALVIS GALLO** como Auxiliar Administrativo G3 de la Dirección Seccional de Administración Judicial de Armenia, como **APOYO A LA SUPERVISIÓN**, con el fin de suscribir el acta de entrega de las siguientes actividades que se ejecutaron a entera satisfacción por parte del contratista, las cuales fueron revisadas y avaladas por el interventor.

TRABAJOS EJECUTADOS:

ITEM	DESCRIPCIÓN	UN D	CANT	VALOR A PAGAR
5	PRELIMINARES			
5.1	Demolición y retiro de enchapes existentes de baños y cocinas sobre la culata (fachada contra lotes de la calle 39), y limpieza profunda hasta llegar al sustrato natural. Demolición manual y/o mecánica de todos los enchapes, revestimientos cerámicos, morteros adheridos, pinturas o recubrimientos instalados sobre la culata colindante con lotes vecinos, hasta dejar el muro completamente expuesto y limpio, apto para recibir tratamiento estructural o revoque nuevo. (Incluye trasiego, recolección de todos los residuos generados durante la actividad, retiro del inmueble y disposición final en botadero certificado)	M2	92,38	\$ 4.341.860
6	CULATA – FACHADA LATERAL DERECHA			
6.1	Suministro de materiales y ejecución de revoque de muro de la culata colindante con lotes vecinos (fachada contra lotes de la calle 39) con mortero mejorado con Sika ViscoBond®, asegurando baja permeabilidad, alta resistencia, adherencia y plasticidad. (Incluye trasiego, recolección de todos los residuos generados durante la actividad, retiro del inmueble y disposición final en botadero certificado)	M2	210,62	\$ 13.690.300
6.2	Limpieza de Fachada en Revoque culata colindante con lotes vecinos (fachada contra lotes de la calle 39): Inspección visual del estado del revoque (grietas, manchas, desprendimientos); Instalación de medios de acceso seguros (escaleras, andamios, plataformas); Limpieza en seco previa (retiro de polvo y partículas sueltas); aplicación de solución limpiadora (jabón neutro o producto especializado); frotado manual o mecánico con cepillo de cerdas suaves o esponja; enjuague con agua limpia a presión moderada; secado natural o con paño	M2	89,49	\$ 3.221.640



ITEM	DESCRIPCIÓN	UN D	CANT	VALOR A PAGAR
	de superficie; revisión y limpieza de juntas, grietas visibles o zonas deterioradas; recolección de residuos, limpieza del entorno (Incluye trasiego, recolección de todos los residuos generados durante la actividad, retiro del inmueble y disposición final en botadero certificado)			
6.3	Revisión e inspección de culata, resane de fisuras (si aplica) con mortero mejorado con Sika ViscoBond® y corte de varillas expuestas con reparación del sustrato. (Incluye trasiego, recolección de todos los residuos generados durante la actividad, retiro del inmueble y disposición final en botadero certificado)	M2	29,97	\$ 1.288.710
6.4	Suministro y aplicación de impermeabilización acrílica en muro de culata colindante con lotes vecinos, con pintura acrílica SikaFill®-12 Power en 4 capas: una capa base diluida 1:1 con agua como imprimante, seguida de tres capas de producto puro, conforme a especificaciones del fabricante, para garantizar estanqueidad y protección contra la humedad (Incluye trasiego, recolección de todos los residuos generados durante la actividad, retiro del inmueble y disposición final en botadero certificado)	M2	210,62	\$ 17.692.501
6.5	Suministro y aplicación de impermeabilización acrílica en muro de culata colindante con lotes vecinos, con pintura acrílica SikaFill®-12 Power en 1 capa final de producto puro, conforme a especificaciones del fabricante, para garantizar estanqueidad y protección contra la humedad (Incluye trasiego, recolección de todos los residuos generados durante la actividad, retiro del inmueble y disposición final en botadero certificado)	M2	165,61	\$ 10.102.210
7	CUBIERTA EN TEJA DE BARRO Y CANALES METÁLICAS			
7.1	Suministro e Inspección, reparación y reacondicionamiento de la cubierta compuesta por tejas de Eternit con recubrimiento superior de teja de barro a modo de acabado arquitectónico (Bloque 1 y Bloque 2). Las actividades incluyen, revisión general del estado de las tejas Eternit, verificando fisuras, desplazamientos o posibles fallas estructurales; revisión completa del recubrimiento arquitectónico en teja de barro, instalado sobre la cubierta de Eternit; reacomodación completa de las tejas de barro sueltas o mal instaladas, garantizando un correcto traslape que permita la conducción efectiva del agua; reposición de tejas de barro rotas o fracturadas, empleando piezas del mismo tipo y formato; relleno de espacios con Sika Boom® M espuma expansiva mono componente, para relleno y aislamiento de vacíos para evitar filtraciones y asegurar	M2	787,27	\$ 44.087.120



ITEM	DESCRIPCIÓN	UN D	CANT	VALOR A PAGAR
	continuidad en la cubierta; ajuste del recubrimiento para que cumpla no solo una función estética, sino también funcional como sistema auxiliar de conducción y protección contra ingreso de agua. (Incluye trasiego, recolección de todos los residuos generados durante la actividad, retiro del inmueble y disposición final en botadero certificado)			
7.2	Inspección completa de canales metálicas (Bloque 2), la actividad incluye la revisión física y visual del estado de la canal metálica, sus uniones, fijaciones y pendientes e intervención y reparación donde sea necesario; verificación de obstrucciones internas (residuos, hojas, sedimentos o vegetación acumulada); evaluación de la capacidad hidráulica en relación con el número, distribución y diámetro de bajantes existentes; identificación de puntos críticos de filtración, corrosión, desprendimientos o deformaciones. (Incluye trasiego, recolección de todos los residuos generados durante la actividad, retiro del inmueble y disposición final en botadero certificado)	ML	138,00	\$ 3.450.000
7.3	Suministro y tratamiento anticorrosivo de canales metálicas (Bloque 2), la actividad incluye la ejecución de tratamiento preventivo y correctivo contra la corrosión, mediante la aplicación del producto Metaltec® 3 en 1, que actúa como desoxidante, convertidor de óxido, imprimante y acabado protector; limpieza mecánica previa de la superficie metálica, removiendo óxidos sueltos, polvo, grasa, sedimentos, pintura deteriorada y residuos adheridos, hasta dejar la superficie libre de contaminantes y con perfil adecuado para aplicación del producto; aplicación de Metaltec® 3 en 1 directamente sobre el metal, incluso si presenta óxido adherido, utilizando brocha, rodillo o pistola, según recomendación del fabricante. Se aplicarán mínimo dos (2) capas cruzadas, garantizando cubrimiento uniforme. (Incluye trasiego, recolección de todos los residuos generados durante la actividad, retiro del inmueble y disposición final en botadero certificado)	ML	138,00	\$ 4.278.000



ITEM	DESCRIPCIÓN	UN D	CANT	VALOR A PAGAR
7.4	Suministro, revisión y sellado de flanches en lámina metálica galvanizada, incluye la inspección completa de los flanches instalados en la cubierta, verificando su estado de fijación, alineación y continuidad (Bloque 2). Las actividades a ejecutar corresponden a la revisión técnica del estado de los flanches metálicos, identificando zonas con pérdida de sellado o deformaciones; retiro del sello superior deteriorado o desgastado; aplicación de Sika® MultiSeal, cinta bituminosa autoadhesiva, sobre el borde superior de los flanches, conforme a las especificaciones del fabricante; sellado de juntas o empalmes entre láminas metálicas con Sikaflex®-117 Metal Force, garantizando estanqueidad, flexibilidad y durabilidad del sistema; reposición o corte de tramos deformados de flanches metálicos galvanizados, con suministro y fijación de nuevos elementos donde sea necesario.(Incluye trasiego, recolección de todos los residuos generados durante la actividad, retiro del inmueble y disposición final en botadero certificado)	ML	47,85	\$ 1.531.200
7.5	Mantenimiento correctivo de alero colonial en madera (plafón y elementos estructurales), Intervención integral de alero en madera tipo colonial que incluye el desmonte manual del plafón (cielo raso conformado por tablas machihembradas instaladas en el plano inferior del alero) y de canes estructurales deteriorados, mediante retiro cuidadoso de los elementos comprometidos, protección de piezas adyacentes, clasificación de madera reutilizable, recolección, traslado y disposición final de residuos generados en botadero certificado. Esta actividad incluye el suministro e instalación de piezas nuevas en madera tipo pino inmunizado o similar, cepillado y seco, en sección y acabado compatibles con el existente, incluyendo anclajes, nivelación, y aplicación de tratamiento curativo y preventivo (insecticida-fungicida) más fondo sellador base aceite. Comprende además el tratamiento protector completo de la madera expuesta del alero (tanto estructural como de plafón), mediante lijado manual o mecánico, limpieza general, Re aplicación de tratamiento insecticida/fungicida, fondo sellador base aceite, y acabado final con dos (2) manos de barniz o aceite protector de exteriores con resistencia UV y a la humedad. (Incluye protección de elementos no intervenidos, trasiego, recolección de todos los residuos generados durante la actividad, retiro del inmueble y disposición final en botadero certificado).	ML	14,00	\$ 2.100.000



ITEM	DESCRIPCIÓN	UN D	CANT	VALOR A PAGAR
8	CUBIERTA EN UPVC Y CANALES EN CONCRETO			
8.1	Suministro, revisión y sellado de flanches en lámina metálica galvanizada, incluye la inspección completa de los flanches instalados en la cubierta, verificando su estado de fijación, alineación y continuidad (Bloque 3 y Bloque 4). Las actividades a ejecutar corresponden a la revisión técnica del estado de los flanches metálicos, identificando zonas con pérdida de sellado o deformaciones; retiro del sello superior deteriorado o desgastado; aplicación de Sika® MultiSeal, cinta bituminosa autoadhesiva, sobre el borde superior de los flanches, conforme a las especificaciones del fabricante; sellado de juntas o empalmes entre láminas metálicas con Sikaflex®-117 Metal Force, garantizando estanqueidad, flexibilidad y durabilidad del sistema; reposición o corte de tramos deformados de flanches metálicos galvanizados, con suministro y fijación de nuevos elementos donde sea necesario. (Incluye trasiego, recolección de todos los residuos generados durante la actividad, retiro del inmueble y disposición final en botadero certificado)	ML	87,30	\$ 2.793.600
8.2	Retiro de alfajías en Superboard y suministro e instalación de alfajías metálicas con acabado en pintura electrostática. (Bloque 3 y Bloque 4) Incluye el retiro de alfajías en fibrocemento tipo Superboard, deterioradas o fracturadas, ubicadas en aleros, voladizos, corredores y zonas de fachada o cubierta, las cuales serán reemplazadas por alfajías metálicas estructurales fabricadas en lámina galvanizada calibre 20, con acabado final en pintura electrostática; corte, desmonte y retiro de alfajías existentes en Superboard, junto con sus elementos de fijación, masillas o remates; suministro y fabricación de alfajías metálicas tipo canal (C o U) en lámina galvanizada calibre 20, medidas según requerimiento del proyecto; acabado con pintura electrostática al horno (color blanco), garantizando durabilidad, resistencia a rayos UV, humedad y corrosión; instalación de las nuevas alfajías, fijadas estructuralmente mediante tornillería autoperforante tipo tek y/o anclajes mecánicos o químicos; sellado de juntas y encuentros con masilla de poliuretano o silicona neutra resistente a la intemperie. (Incluye trasiego, recolección de todos los residuos generados durante la actividad, retiro del inmueble y disposición final en botadero certificado)	ML	85,16	\$ 8.941.800



ITEM	DESCRIPCIÓN	UN D	CANT	VALOR A PAGAR
8.4	Suministro y tratamiento superficial de placas de Superboard con sistema texturizado tipo Graniplast, incluye el tratamiento, recubrimiento y protección superficial de placas de Superboard instaladas como antepecho en cubierta, actualmente expuestas y sin acabado. Se aplica sistema texturizado acrílico tipo Graniplast para impermeabilizar, proteger contra rayos UV, mejorar la resistencia al desgaste por intemperie y brindar acabado arquitectónico. (Incluye trasiego, recolección de todos los residuos generados durante la actividad, retiro del inmueble y disposición final en botadero certificado)	M2	66,15	\$ 4.233.600
8.5	Limpieza de canales, incluyendo retiro de sellos, cintas o telas asfálticas, limpieza y raspado mecánico con copagrata u otro medio mecánico adecuado para eliminar restos de pintura, formaciones orgánicas y/o materiales aplicados, hasta llegar al sustrato natural o superficie sana. (Incluye trasiego, recolección de todos los residuos generados durante la actividad, retiro del inmueble y disposición final en botadero certificado)	ML	27,85	\$ 582.065
8.6	Tratamiento de fisuras de canales con sellado elástico, incluyendo identificación de fisuras, apertura de las mismas a 0,01m de profundidad y mínimo 0,006m de ancho, limpieza y sopleteo de cualquier partícula de polvo existente, suministro y aplicación de puente de adherencia epóxico con pincel Sikadur®-32, y posterior a ello suministro y sellado con Sikaflex®-401 Pavement SL después de 8 horas de puesto el primer producto. (Incluye trasiego, recolección de todos los residuos generados durante la actividad, retiro del inmueble y disposición final en botadero certificado)	ML	27,85	\$ 946.900
8.7	Suministro e Impermeabilización de canales con pintura acrílica SikaFill®-12 Power, aplicando 3 capas según especificaciones del fabricante para garantizar la protección contra la humedad. (Incluye trasiego, recolección de todos los residuos generados durante la actividad, retiro del inmueble y disposición final en botadero certificado)	ML	27,85	\$ 1.308.950
9	PISOS			
9.2	Desinstalación manual de piso vinílico tipo SPC instalado en circulación exterior, incluyendo el retiro cuidadoso de tablonés, limpieza del área, retiro de residuos adheridos (adhesivo si lo hay). (Incluye trasiego, recolección de todos los residuos generados durante la actividad, retiro del inmueble y disposición final en botadero certificado).	M2	160,51	\$ 4.173.260



ITEM	DESCRIPCIÓN	UN D	CANT	VALOR A PAGAR
9.3	Suministro e instalación de piso en cerámica tipo Piso Mistique Gris Caras Diferenciadas 20.6x92.6 o similar, antideslizante. Incluye preparación de superficie, replanteo, nivelación con mortero y/o adhesivo (según condiciones del sustrato), instalación con nivelación de juntas, boquilla impermeable y limpieza final (Incluye trasiego, recolección de todos los residuos generados durante la actividad, retiro del inmueble y disposición final en botadero certificado).	M2	160,51	\$ 28.570.780
9.4	Suministro e instalación de guardaescobas en cerámica tipo Piso Mistique Gris Caras Diferenciadas 20.6x92.6 cm o similar, cortado a 8 cm de alto, instalado con adhesivo y nivelación de juntas. Incluye corte con disco diamantado, ajuste contra muro, aplicación de boquilla impermeable, sellado de junta superior (Chaflán), (Incluye limpieza final del área intervenida, protección de elementos contiguos, trasiego, recolección de todos los residuos generados durante la actividad, retiro del inmueble y disposición final en botadero certificado).	ML	44,78	\$ 1.835.980
10	PINTURA			
10.1	Pintura exterior sobre muros de mampostería en fachada tipo colonial, que incluye limpieza manual y mecánica de superficie con cepillo y agua a presión moderada, resane de fisuras (si aplica) con mortero mejorado con Sika ViscoBond®, aplicación de sellador vinílico base agua para exteriores, y aplicación de tres (3) manos de pintura vinílica tipo koraza, color según paleta tradicional definida. (Incluye protección de elementos no intervenidos, trasiego, recolección de todos los residuos generados durante la actividad, retiro del inmueble y disposición final en botadero certificado).	M2	118,65	\$ 6.169.800
10.2	Pintura sobre elementos en madera expuesta de fachada colonial (puertas, ventanas, marcos, aleros, canes, vigas, celosías, barandas, guardapolvos), que incluye limpieza y lijado mecánico o manual, tratamiento insecticida-fungicida preventivo, resane con masilla compatible, aplicación de fondo sellador alquídico o base aceite, y aplicación de dos (2) manos de esmalte sintético de acabado satinado o brillante, en color tradicional a definir. (Incluye protección de áreas contiguas, limpieza final, trasiego, recolección de todos los residuos generados durante la actividad, retiro del inmueble y disposición final en botadero certificado).	M2	176,34	\$ 8.464.320



ITEM	DESCRIPCIÓN	UN D	CANT	VALOR A PAGAR
10.3	Pintura de zócalo inferior en fachada colonial tipo antioqueño, en superficie de mampostería, que incluye limpieza y cepillado, sellado de poros, resane de fisuras (si aplica) con mortero mejorado con Sika ViscoBond®, y aplicación de dos (2) manos de pintura acrílica exterior de alto desempeño o esmalte arquitectónico, color contrastante (rojo ladrillo, café, terracota, verde oscuro u otro tradicional), según diseño cromático aprobado. (Incluye protección de superficies adyacentes, limpieza final del área, trasiego, recolección de todos los residuos generados durante la actividad, retiro del inmueble y disposición final en botadero certificado).	M2	52,99	\$ 2.384.550
10.4	Pintura interior en vinilo tipo 1 sobre muros de mampostería, que incluye limpieza de superficie, sellado de poros (si aplica), reparación de humedades, resane menor de fisuras o imperfecciones con estuco plástico, aplicación de una (1) mano de fondo sellador y dos (2) manos de pintura vinílica tipo 1 (lavable, base agua), con color blanco. (Incluye protección de áreas no intervenidas, limpieza final del área, trasiego, recolección de todos los residuos generados durante la actividad, retiro del inmueble y disposición final en botadero certificado).	M2	1408,21	\$ 40.274.806
10.5	Pintura interior en vinilo tipo 1 sobre cielo raso, que incluye limpieza de superficie, sellado de poros (si aplica), reparación de humedades, resane menor de fisuras o imperfecciones con estuco plástico, aplicación de una (1) mano de fondo sellador y dos (2) manos de pintura vinílica tipo 1 (lavable, base agua), con color blanco. (Incluye protección de áreas no intervenidas, limpieza final del área, trasiego, recolección de todos los residuos generados durante la actividad, retiro del inmueble y disposición final en botadero certificado).	M2	147,26	\$ 4.565.060
11	ASEO CALARCÁ			
11.1	Aseo y limpieza general para entrega final de obra, incluyendo el uso de equipos y suministro de insumos adecuados para la remoción de residuos, polvo y suciedad, garantizando la presentación adecuada de todas las áreas. (Incluye trasiego, recolección de todos los residuos generados durante la actividad, retiro del inmueble y disposición final en botadero certificado)	GI	1,00	\$ 1.904.000



ITEM	DESCRIPCIÓN	UN D	CANT	VALOR A PAGAR
N.P	NO PREVISTOS			
N.P 01	Mantenimiento preventivo y correctivo de piso en madera, que incluye revisión técnica de estructura de soporte, Retiro de las capas de tratamiento superficial existente (Ceras, barniz, entre otros) hasta dejar la madera virgen, ajuste de tablones sueltos, reemplazo puntual de tablones irreuperables, relleno de juntas con masilla compatible y/o lañas de la misma madera, Sellado de madera y tratamiento superficial con poliuretano base agua, los trabajos se realizaran con mano de obra calificada (Incluye trasiego, recolección de todos los residuos generados durante la actividad, retiro del inmueble y disposición final en botadero certificado)	M2	621,42	\$ 71.625.491
N.P 02	Construcción de pedestal en concreto a la vista de 21 Mpa sección 0,4 x 2,0 x 0,36 m, para anclaje de astas de banderas Inc. Suministro e instalación de concreto, acero de refuerzo, formaleta un (01) solo uso	UN	1,00	\$ 526.156
N.P 03	Suministro e Instalación de astas para banderas en tubería de 3" x 4 mm L= 6 m, embebida dentro del pedestal. Inc. Tapas circulares en lámina 2 mm, terminal de asta en esfera decorativa, polea de arrastre 1", cuerda en nylon, argollas, pintura en aceite 4 en 1.	UN	3,00	\$ 2.124.060
N.P 04	Sistema de anclaje para astas de bandera en lámina de hierro sección 30 x 30 cm y espesor de 5/8" y rigidizadores en lámina de hierro de 5/8", pernos de 3/4" anclados sobre placa de contrapiso con adhesivo epóxico para anclajes, Inc. Perforaciones profundidad aprox 12 barreno de 7/8.	UN	3,00	\$ 962.709
N.P 05	Boca puertas y borde de pedestal en granito lavado como área de transición en las entradas de la oficinas y cambios de superficie Ancho promedio 0,10 m. Inc. Corte y demolición de piso existente, dilatadores. (Incluye protección de superficies adyacentes, limpieza final del área, trasiego, recolección de todos los residuos generados durante la actividad, retiro del inmueble y disposición final en botadero certificado).	ML	64,35	\$ 3.866.920
N.P 06	Mantenimiento y restauración de guarda escoba en madera. Incluye. Desmonte y reinstalación de guarda escoba, retiro de las capas de tratamiento superficial existente (Ceras, barniz, entre otros) hasta dejar la madera virgen, Sellado de madera y tratamiento superficial con poliuretano base agua, los trabajos se realizarán con mano de obra calificada (Incluye trasiego, recolección de todos los residuos generados durante la actividad, retiro del inmueble y disposición final en botadero certificado)	ML	340,19	\$ 11.776.357



ITEM	DESCRIPCIÓN	UN D	CANT	VALOR A PAGAR
N.P 07	Reposición de cielo raso en Sistema liviano en placa de yeso de 12 mm, con reemplazo de estructura debidamente reforzada, colgada y espaciada para soportar las placas, con tratamiento adecuado de juntas constructivas y debidamente pintada con vinilo tipo 1. (Incluye trasiego, desmonte de cielo raso existente, recolección de todos los residuos generados durante la actividad, retiro del inmueble y disposición final en botadero certificado)	M2	18,91	\$ 3.001.074
N.P 08	Suministro e instalación de baranda en acero inoxidable Inc. Perforación de muros, chazo expansivo y accesorios requeridos.	ml	2,60	\$ 511.079
N.P 09	Salida de punto de iluminación en lamara led de incrustar tipo ojo de buey de 9W Inc. Suministro e instalación de cable N° 12 Y N° 14, canalización en tubería EMT de 3/4" y demás accesorios necesarios para su correcto funcionamiento.	UN D	8,00	\$ 1.310.272
N.P 10	Mantenimiento correctivo de flanches de culata sobre lotes colindantes vecinos, retirando flanche en mal estado, reposición de lámina de zinc c.30 y selladas con adhesivo flexible para intemperie y cinta asfáltica adhesiva con película externa en aluminio. (Incluye trasiego, desmonte de cielo raso existente, recolección de todos los residuos generados durante la actividad, retiro del inmueble y disposición final en botadero certificado)	ML	30,00	\$ 1.773.960
N.P 11	Reposición de cubierta en teja translúcida alveolar de policarbonato de 8 mm. (Incluye trasiego, desmonte de teja existente, recolección de todos los residuos generados durante la actividad, retiro del inmueble y disposición final en botadero certificado)	M2	72,53	\$ 9.818.894
N.P 12	Suministro e instalación de ventana, en perfilera de aluminio de sección 1,2 x 1,2 y vidrio laminado 3+3 mm de seguridad.	un	2,00	\$ 1.372.748
N.P 13	Construcción de Muros en placa de Yeso (12 mm) doble cara, insonorizado con fresca, incluye canales y paraleles calibre 24 cada 40 cm, cinta malla, y todos los elementos necesarios para su correcta instalación. Incluye Masilla y pintura de muros con vinilo tipo 1 a 3 manos (Incluye filos y carteras)	m2	13,43	\$ 1.750.547
N.P 14	Fabricación e instalación de puerta en aluminio, con vidrio laminado 3 mm + 3 mm, marco en aluminio de 1 1/2" x 1 1/2" , bisagras y adaptador monumental, rayas opalizadas y chapa tipo oficina.	m2	1,89	\$ 1.684.024
N.P 15	Recorrido técnico y mantenimiento integral de cubierta en teja tipo sándwich grafiada. Esta actividad comprende el recorrido total de la cubierta. incluyendo inspección general de la cubierta, verificación visual y física del estado general de las	M2	746,32	\$ 25.804.760



ITEM	DESCRIPCIÓN	UN D	CANT	VALOR A PAGAR
	<p>láminas metálicas tipo sándwich tipo grafiada, identificando desplazamientos, perforaciones, levantamientos, desprendimientos, manchas de humedad o puntos críticos de ingreso de agua; revisión y sellado de engrapados (grafiados), revisión detallada de las uniones tipo grafiado entre láminas. Aplicación de sellante elástico tipo poliuretano (Sikaflex®-117 Metal Force o similar) en zonas donde se identifiquen filtraciones, grietas o fallos de hermeticidad; revisión y sellado de puntos de fijación, verificación del estado de los tornillos autoperforantes o anclajes. Reposición de fijaciones sueltas, corroídas o mal ubicadas. Sellado individual de cada fijación con Sika® MultiSeal o cinta bituminosa autoadhesiva, para evitar ingreso de agua; sellado perimetral y remates, verificación de los remates perimetrales (bordes y encuentros con muros). Refuerzo con cinta bituminosa o poliuretano flexible de alta adherencia, según el caso; limpieza técnica de la superficie, limpieza de polvo, hojas secas, residuos orgánicos e inorgánicos acumulados en la superficie de la cubierta y en las canales de desagüe, utilizando herramientas no abrasivas que no afecten el recubrimiento de la teja; revisión y mantenimiento de bajantes y canales de recolección de aguas lluvias, limpieza de obstrucciones, revisión de la pendiente y funcionalidad de desagüe. Sellado de uniones entre canal y bajante si se detectan fugas; reposición de sellos deteriorados, retiro de sellos envejecidos o agrietados en juntas, remates o puntos de engrapado. Aplicación de nuevos sellos con productos de alta elasticidad y resistencia UV, como Sikaflex®-117 Metal Force o Sika® MultiSeal cinta bituminosa. (Incluye trasiego, recolección de todos los residuos generados durante la actividad, retiro del inmueble y disposición final en botadero certificado)</p>			
N.P 16	<p>Mantenimiento correctivo de pendiente de canales en concreto en mortero 1:3 preparado con aditivo impermeabilizante para morteros en dosificación determinada por la ficha técnica del producto Inc. Trabajo seguro en alturas, trasiego interno de materiales hasta los diferentes puntos de la cubierta, curado del mortero hasta dejar lista a la superficie de forma que se pueda aplicar tratamiento superficial impermeabilizante.</p>	ML	27,85	\$ 1.463.378
N.P 17	<p>Mantenimiento correctivo de oxido sobre cubierta metálica, Inc. Lijada de la superficie, lavado, aplicación de tratamiento de reparación química de superficies ferrosas.</p>	M2	272,70	\$ 8.570.416
N.P 18	<p>Suministro y aplicación de pintura resistente a la intemperie y adecuado para la protección de tejas metálicas tipo sandwich.</p>	M2	272,70	\$ 10.837.098

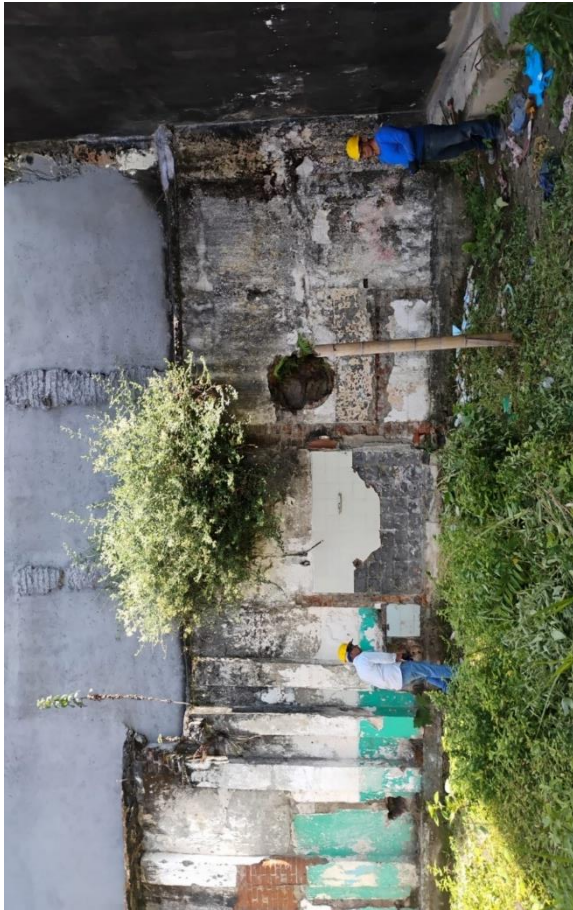


ITEM	DESCRIPCIÓN	UN D	CANT	VALOR A PAGAR
	inc. Aplicación de pintura tipo esmalte y anticorrosivo de alto desempeño.			
A	TOTAL COSTOS DIRECTOS			\$ 381.712.955,00
	PROVISIÓN PARA OBRAS COMPLEMENTARIAS Y/O ACTIVIDADES NO PREVISTAS			
	TOTAL COSTOS DIRECTOS			\$ 381.712.955,00
B	COSTOS INDIRECTOS			\$ 88.328.377,78
	Administración	13 %		\$ 49.622.684,15
	Imprevistos	3 %		\$ 11.451.388,65
	Utilidad	6%		\$ 22.902.777,30
	IVA sobre la utilidad	19%		\$ 4.351.527,68
VALORES TOTALES (A+B)				\$ 470.041.332,78



REGISTRO FOTOGRÁFICO

ITEM	DESCRIPCIÓN	UND	CANT	VALOR PAGO
5.1	Demolición y retiro de enchapes existentes de baños y cocinas sobre la culata (fachada contra lotes de la calle 39), y limpieza profunda hasta llegar al sustrato natural. Demolición manual y/o mecánica de todos los enchapes, revestimientos cerámicos, morteros adheridos, pinturas o recubrimientos instalados sobre la culata colindante con lotes vecinos, hasta dejar el muro completamente expuesto y limpio, apto para recibir tratamiento estructural o revoque nuevo. (Incluye trasiego, recolección de todos los residuos generados durante la actividad, retiro del inmueble y disposición final en botadero certificado)	M2	92,38	\$ 4.341.860



Se deja constancia que la actividad registrada **CUMPLIO** con las condiciones contractuales en Calidad, Cantidad, Descripción, Valores del mercado y especificaciones técnicas



ITEM	DESCRIPCIÓN	UND	CANT	VALOR PAGO
6.1	Suministro de materiales y ejecución de revoque de muro de la culata colindante con lotes vecinos (fachada contra lotes de la calle 39) con mortero mejorado con Sika ViscoBond®, asegurando baja permeabilidad, alta resistencia, adherencia y plasticidad. (Incluye trasiego, recolección de todos los residuos generados durante la actividad, retiro del inmueble y disposición final en botadero certificado)	M2	210,62	\$ 13.690.300



Se deja constancia que la actividad registrada **CUMPLIO** con las condiciones contractuales en Calidad, Cantidad, Descripción, Valores del mercado y especificaciones técnicas



ITEM	DESCRIPCIÓN	UND	CANT	VALOR PAGO
6.2	Limpeza de Fachada en Revoque culata colindante con lotes vecinos (fachada contra lotes de la calle 39): Inspección visual del estado del revoque (grietas, manchas, desprendimientos); Instalación de medios de acceso seguros (escaleras, andamios, plataformas); Limpieza en seco previa (retiro de polvo y partículas sueltas); aplicación de solución limpiadora (jabón neutro o producto especializado); frotado manual o mecánico con cepillo de cerdas suaves o esponja; enjuague con agua limpia a presión moderada; secado natural o con paño de superficie; revisión y limpieza de juntas, grietas visibles o zonas deterioradas; recolección de residuos, limpieza del	M2	89,49	\$ 3.221.640



Se deja constancia que la actividad registrada **CUMPLIO** con las condiciones contractuales en Calidad, Cantidad, Descripción, Valores del mercado y especificaciones técnicas



ITEM	DESCRIPCIÓN	UND	CANT	VALOR PAGO
6.3	Revisión e inspección de culata, resane de fisuras (si aplica) con mortero mejorado con Sika ViscoBond® y corte de varillas expuestas con reparación del sustrato. (Incluye trasiego, recolección de todos los residuos generados durante la actividad, retiro del inmueble y disposición final en botadero certificado)	M2	29,97	\$ 1.288.710



Se deja constancia que la actividad registrada **CUMPLIO** con las condiciones contractuales en *Calidad, Cantidad, Descripción, Valores del mercado y especificaciones técnicas*



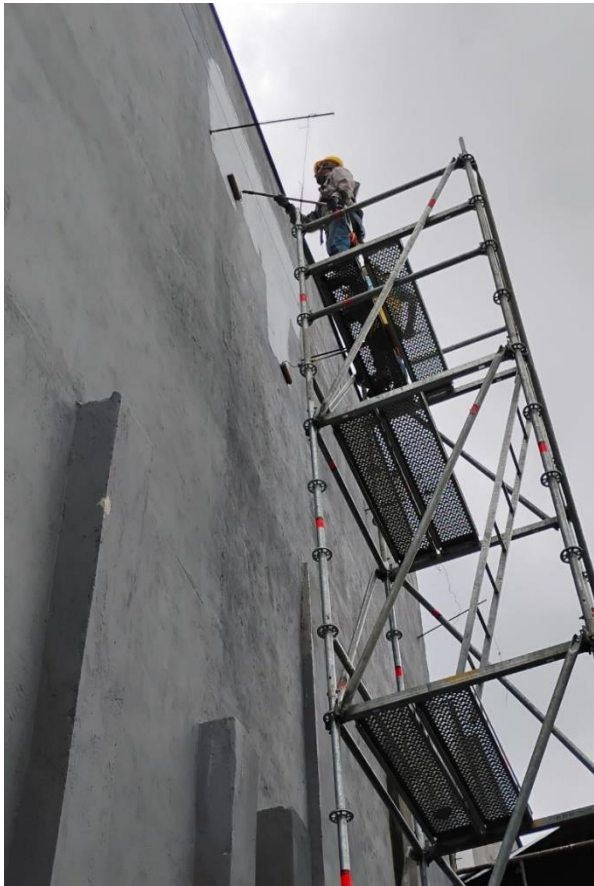
ITEM	DESCRIPCIÓN	UND	CANT	VALOR PAGO
6.4	Suministro y aplicación de impermeabilización acrílica en muro de culata colindante con lotes vecinos, con pintura acrílica SikaFill®-12 Power en 4 capas: una capa base diluida 1:1 con agua como imprimante, seguida de tres capas de producto puro, conforme a especificaciones del fabricante, para garantizar estanqueidad y protección contra la humedad (Incluye trasiego, recolección de todos los residuos generados durante la actividad, retiro del inmueble y disposición final en botadero certificado)	M2	210,62	\$ 17.692.501



Se deja constancia que la actividad registrada **CUMPLIO** con las condiciones contractuales en Calidad, Cantidad, Descripción, Valores del mercado y especificaciones técnicas



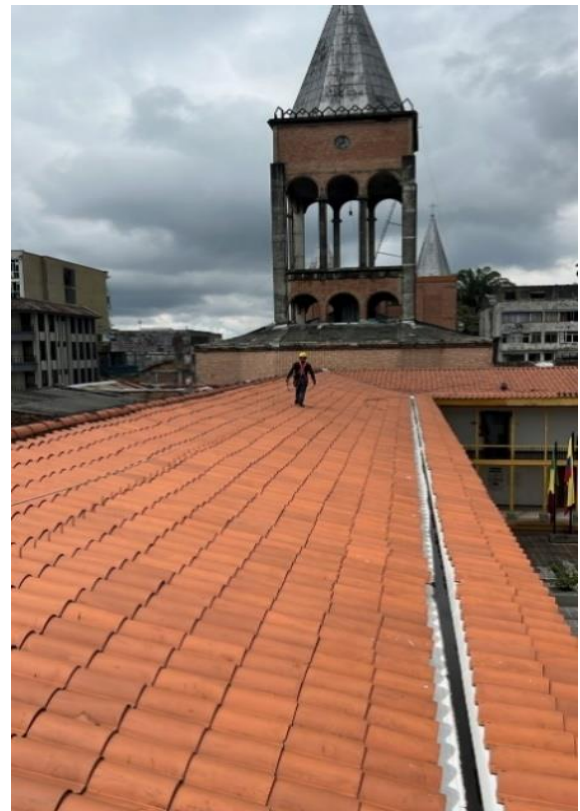
ITEM	DESCRIPCIÓN	UND	CANT	VALOR PAGO
6.5	Suministro y aplicación de impermeabilización acrílica en muro de culata colindante con lotes vecinos, con pintura acrílica SikaFill®-12 Power en 1 capa final de producto puro, conforme a especificaciones del fabricante, para garantizar estanqueidad y protección contra la humedad (Incluye trasiego, recolección de todos los residuos generados durante la actividad, retiro del inmueble y disposición final en botadero certificado)	M2	165,61	\$ 10.102.210



Se deja constancia que la actividad registrada **CUMPLIO** con las condiciones contractuales en *Calidad, Cantidad, Descripción, Valores del mercado y especificaciones técnicas*



ITEM	DESCRIPCIÓN	UND	CANT	VALOR PAGO
7.1	Suministro e Inspección, reparación y reacondicionamiento de la cubierta compuesta por tejas de Eternit con recubrimiento superior de teja de barro a modo de acabado arquitectónico (Bloque 1 y Bloque 2).	M2	787,27	\$ 44.087.120



Se deja constancia que la actividad registrada **CUMPLIO** con las condiciones contractuales en Calidad, Cantidad, Descripción, Valores del mercado y especificaciones técnicas



ITEM	DESCRIPCIÓN	UND	CANT	VALOR PAGO
7.2	Inspección completa de canales metálicas (Bloque 2), la actividad incluye la revisión física y visual del estado de la canal metálica, sus uniones, fijaciones y pendientes e intervención y reparación donde sea necesario; verificación de obstrucciones internas (residuos, hojas, sedimentos o vegetación acumulada); evaluación de la capacidad hidráulica en relación con el número, distribución y diámetro de bajantes existentes; identificación de puntos críticos de filtración, corrosión, desprendimientos o deformaciones. (Incluye trasiego, recolección de todos los residuos generados durante la actividad, retiro del inmueble y disposición final en botadero certificado)	ML	138,00	\$ 3.450.000





ITEM	DESCRIPCIÓN	UND	CANT	VALOR PAGO
7.3	Suministro y tratamiento anticorrosivo de canales metálicas (Bloque 2),	ML	138,00	\$ 4.278.000



Se deja constancia que la actividad registrada **CUMPLIO** con las condiciones contractuales en Calidad, Cantidad, Descripción, Valores del mercado y especificaciones técnicas



ITEM	DESCRIPCIÓN	UND	CANT	VALOR PAGO
7.4	Suministro, revisión y sellado de flanches en lámina metálica galvanizada, incluye la inspección completa de los flanches instalados en la cubierta, verificando su estado de fijación, alineación y continuidad (Bloque 2).	ML	47,85	\$ 1.531.200



Se deja constancia que la actividad registrada **CUMPLIO** con las condiciones contractuales en Calidad, Cantidad, Descripción, Valores del mercado y especificaciones técnicas



ITEM	DESCRIPCIÓN	UND	CANT	VALOR PAGO
7.5	Mantenimiento correctivo de alero colonial en madera (plafón y elementos estructurales), Intervención integral de alero en madera tipo colonial que incluye el desmonte manual del plafón (cielo raso conformado por tablas machihembradas instaladas en el plano inferior del alero) y de canes estructurales deteriorados, mediante retiro cuidadoso de los elementos comprometidos, protección de piezas adyacentes, clasificación de madera reutilizable, recolección, traslado y disposición final de residuos generados en botadero certificado.).	ML	14,00	\$ 2.100.000



Se deja constancia que la actividad registrada **CUMPLIO** con las condiciones contractuales en Calidad, Cantidad, Descripción, Valores del mercado y especificaciones técnicas



ITEM	DESCRIPCIÓN	UND	CANT	VALOR PAGO
8.1	Suministro, revisión y sellado de flanches en lámina metálica galvanizada, incluye la inspección completa de los flanches instalados en la cubierta, verificando su estado de fijación, alineación y continuidad (Bloque 3 y Bloque 4).	ML	87,30	\$ 2.793.600



Se deja constancia que la actividad registrada **CUMPLIO** con las condiciones contractuales en Calidad, Cantidad, Descripción, Valores del mercado y especificaciones técnicas



ITEM	DESCRIPCIÓN	UND	CANT	VALOR PAGO
8.2	Retiro de alfajías en Superboard y suministro e instalación de alfajías metálicas con acabado en pintura electrostática. (Bloque 3 y Bloque 4)	ML	85,16	\$ 8.941.800



Se deja constancia que la actividad registrada **CUMPLIO** con las condiciones contractuales en Calidad, Cantidad, Descripción, Valores del mercado y especificaciones técnicas



ITEM	DESCRIPCIÓN	UND	CANT	VALOR PAGO
8.4	Suministro y tratamiento superficial de placas de Superboard con sistema texturizado tipo Graniplast, incluye el tratamiento, recubrimiento y protección superficial de placas de Superboard instaladas como antepecho en cubierta, actualmente expuestas y sin acabado. Se aplica sistema texturizado acrílico tipo Graniplast para impermeabilizar, proteger contra rayos UV, mejorar la resistencia al desgaste por intemperie y brindar acabado arquitectónico. (Incluye trasiego, recolección de todos los residuos generados durante la actividad, retiro del inmueble y disposición final en botadero certificado)	M2	66,15	\$ 4.233.600



Se deja constancia que la actividad registrada **CUMPLIO** con las condiciones contractuales en Calidad, Cantidad, Descripción, Valores del mercado y especificaciones técnicas



ITEM	DESCRIPCIÓN	UND	CANT	VALOR PAGO
8.5	Limpieza de canales, incluyendo retiro de sellos, cintas o telas asfálticas, limpieza y raspado mecánico con copa grata u otro medio mecánico adecuado para eliminar restos de pintura, formaciones orgánicas y/o materiales aplicados, hasta llegar al sustrato natural o superficie sana. (Incluye trasiego, recolección de todos los residuos generados durante la actividad, retiro del inmueble y disposición final en botadero certificado)	ML	27,85	\$ 582.065



Se deja constancia que la actividad registrada **CUMPLIO** con las condiciones contractuales en Calidad, Cantidad, Descripción, Valores del mercado y especificaciones técnicas



ITEM	DESCRIPCIÓN	UND	CANT	VALOR PAGO
8.6	Tratamiento de fisuras de canales con sellado elástico, incluyendo identificación de fisuras, apertura de las mismas a 0,01m de profundidad y mínimo 0,006m de ancho, limpieza y sopleteo de cualquier partícula de polvo existente, suministro y aplicación de puente de adherencia epóxico con pincel Sikadur®-32, y posterior a ello suministro y sellado con Sikaflex®-401 Pavement SL después de 8 horas de puesto el primer producto. (Incluye trasiego, recolección de todos los residuos generados durante la actividad, retiro del inmueble y disposición final en botadero certificado)	ML	27,85	\$ 946.900



Se deja constancia que la actividad registrada **CUMPLIO** con las condiciones contractuales en Calidad, Cantidad, Descripción, Valores del mercado y especificaciones técnicas



ITEM	DESCRIPCIÓN	UND	CANT	VALOR PAGO
8.7	Suministro e Impermeabilización de canales con pintura acrílica SikaFill®-12 Power, aplicando 3 capas según especificaciones del fabricante para garantizar la protección contra la humedad. (Incluye trasiego, recolección de todos los residuos generados durante la actividad, retiro del inmueble y disposición final en botadero certificado)	ML	27,85	\$ 1.308.950



Se deja constancia que la actividad registrada **CUMPLIO** con las condiciones contractuales en Calidad, Cantidad, Descripción, Valores del mercado y especificaciones técnicas



ITEM	DESCRIPCIÓN	UND	CANT	VALOR PAGO
9.2	Desinstalación manual de piso vinílico tipo SPC instalado en circulación exterior, incluyendo el retiro cuidadoso de tablones, limpieza del área, retiro de residuos adheridos (adhesivo si lo hay). (Incluye trasiego, recolección de todos los residuos generados durante la actividad, retiro del inmueble y disposición final en botadero certificado).	M2	160,51	\$ 4.173.260



Se deja constancia que la actividad registrada **CUMPLIO** con las condiciones contractuales en Calidad, Cantidad, Descripción, Valores del mercado y especificaciones técnicas



ITEM	DESCRIPCIÓN	UND	CANT	VALOR PAGO
9.3	Suministro e instalación de piso en cerámica tipo Piso Mistique Gris Caras Diferenciadas 20.6x92.6 o similar, antideslizante. Incluye preparación de superficie, replanteo, nivelación con mortero y/o adhesivo (según condiciones del sustrato), instalación con nivelación de juntas, boquilla impermeable y limpieza final (Incluye trasiego, recolección de todos los residuos generados durante la actividad, retiro del inmueble y disposición final en botadero certificado).	M2	160,51	\$ 28.570.780



Se deja constancia que la actividad registrada **CUMPLIO** con las condiciones contractuales en Calidad, Cantidad, Descripción, Valores del mercado y especificaciones técnicas



ITEM	DESCRIPCIÓN	UND	CANT	VALOR PAGO
9.4	Suministro e instalación de guardaescobas en cerámica tipo Piso Mistique Gris Caras Diferenciadas 20.6x92.6 cm o similar, cortado a 8 cm de alto, instalado con adhesivo y nivelación de juntas. Incluye corte con disco diamantado, ajuste contra muro, aplicación de boquilla impermeable, sellado de junta superior (Chaflán), (Incluye limpieza final del área intervenida, protección de elementos contiguos, trasiego, recolección de todos los residuos generados durante la actividad, retiro del inmueble y disposición final en botadero certificado).	ML	44,78	\$ 1.835.980



Se deja constancia que la actividad registrada **CUMPLIO** con las condiciones contractuales en Calidad, Cantidad, Descripción, Valores del mercado y especificaciones técnicas



ITEM	DESCRIPCIÓN	UND	CANT	VALOR PAGO
10.1	Pintura exterior sobre muros de mampostería en fachada tipo colonial, que incluye limpieza manual y mecánica de superficie con cepillo y agua a presión moderada, resane de fisuras (si aplica) con mortero mejorado con Sika ViscoBond®, aplicación de sellador vinílico base agua para exteriores, y aplicación de tres (3) manos de pintura vinílica tipo koraza, color según paleta tradicional definida. (Incluye protección de elementos no intervenidos, trasiego, recolección de todos los residuos generados durante la actividad, retiro del inmueble y disposición final en botadero certificado).	M2	118,65	\$ 6.169.800



Se deja constancia que la actividad registrada **CUMPLIO** con las condiciones contractuales en *Calidad, Cantidad, Descripción, Valores del mercado y especificaciones técnicas*



ITEM	DESCRIPCIÓN	UND	CANT	VALOR PAGO
10.2	Pintura sobre elementos en madera expuesta de fachada colonial (puertas, ventanas, marcos, aleros, canes, vigas, celosías, barandas, guardapolvos), que incluye limpieza y lijado mecánico o manual, tratamiento insecticida-fungicida preventivo, resane con masilla compatible, aplicación de fondo sellador alquídico o base aceite, y aplicación de dos (2) manos de esmalte sintético de acabado satinado o brillante, en color tradicional a definir. (Incluye protección de áreas contiguas, limpieza final, trasiego, recolección de todos los residuos generados durante la actividad, retiro del inmueble y disposición final en botadero certificado).	M2	176,34	\$ 8.464.320



Se deja constancia que la actividad registrada **CUMPLIO** con las condiciones contractuales en Calidad, Cantidad, Descripción, Valores del mercado y especificaciones técnicas



ITEM	DESCRIPCIÓN	UND	CANT	VALOR PAGO
10.3	Pintura de zócalo inferior en fachada colonial tipo antioqueño, en superficie de mampostería, que incluye limpieza y cepillado, sellado de poros, resane de fisuras (si aplica) con mortero mejorado con Sika ViscoBond®, y aplicación de dos (2) manos de pintura acrílica exterior de alto desempeño o esmalte arquitectónico, color contrastante (rojo ladrillo, café, terracota, verde oscuro u otro tradicional), según diseño cromático aprobado.	M2	52,99	\$ 2.384.550



Se deja constancia que la actividad registrada **CUMPLIO** con las condiciones contractuales en Calidad, Cantidad, Descripción, Valores del mercado y especificaciones técnicas



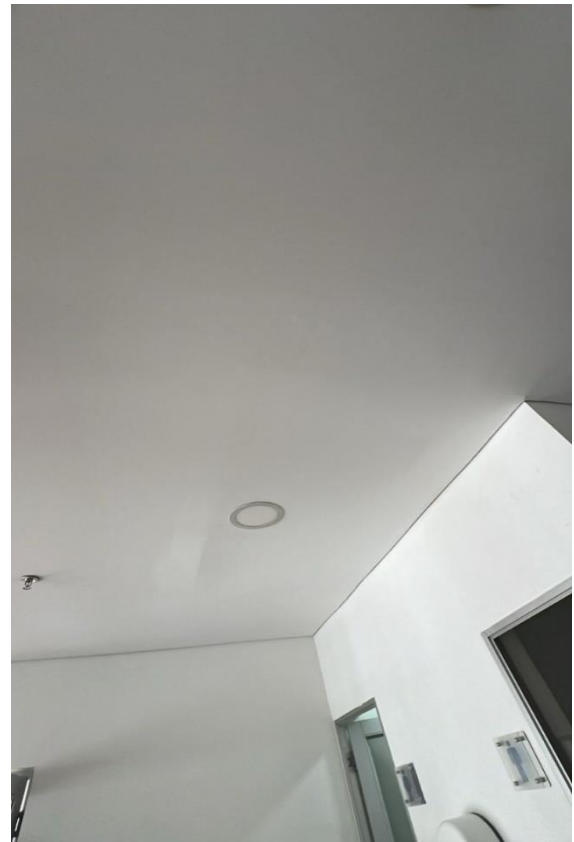
ITEM	DESCRIPCIÓN	UND	CANT	VALOR PAGO
10.4	Pintura interior en vinilo tipo 1 sobre muros de mampostería, que incluye limpieza de superficie, sellado de poros (si aplica), reparación de humedades, resane menor de fisuras o imperfecciones con estuco plástico, aplicación de una (1) mano de fondo sellador y dos (2) manos de pintura vinílica tipo 1 (lavable, base agua), con color blanco. (Incluye protección de áreas no intervenidas, limpieza final del área, trasiego, recolección de todos los residuos generados durante la actividad, retiro del inmueble y disposición final en botadero certificado).	M2	1408,21	\$ 40.274.806



*Se deja constancia que la actividad registrada **CUMPLIO** con las condiciones contractuales en Calidad, Cantidad, Descripción, Valores del mercado y especificaciones técnicas*



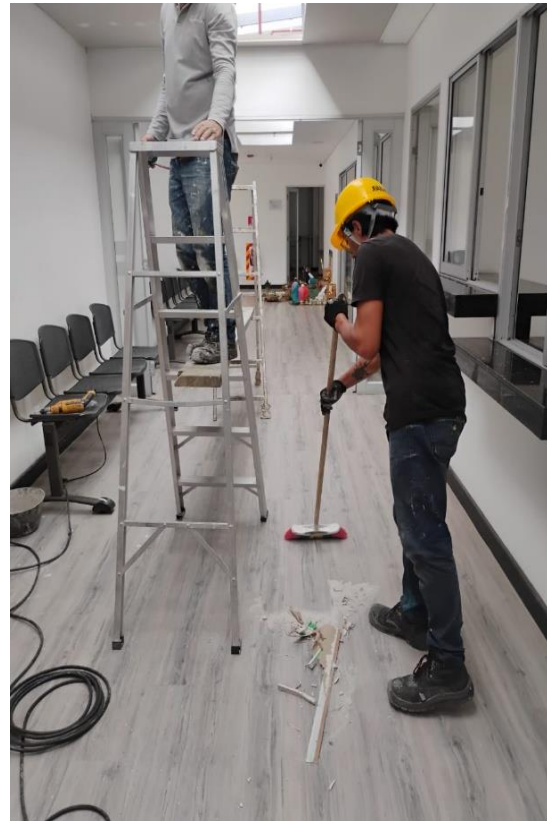
ITEM	DESCRIPCIÓN	UND	CANT	VALOR PAGO
10.5	Pintura interior en vinilo tipo 1 sobre cielo raso, que incluye limpieza de superficie, sellado de poros (si aplica), reparación de humedades, resane menor de fisuras o imperfecciones con estuco plástico, aplicación de una (1) mano de fondo sellador y dos (2) manos de pintura vinílica tipo 1 (lavable, base agua), con color blanco. (Incluye protección de áreas no intervenidas, limpieza final del área, trasiego, recolección de todos los residuos generados durante la actividad, retiro del inmueble y disposición final en botadero certificado).	M2	147,26	\$ 4.565.060



Se deja constancia que la actividad registrada **CUMPLIO** con las condiciones contractuales en Calidad, Cantidad, Descripción, Valores del mercado y especificaciones técnicas



ITEM	DESCRIPCIÓN	UND	CANT	VALOR PAGO
11.1	Aseo y limpieza general para entrega final de obra, incluyendo el uso de equipos y suministro de insumos adecuados para la remoción de residuos, polvo y suciedad, garantizando la presentación adecuada de todas las áreas. (Incluye trasiego, recolección de todos los residuos generados durante la actividad, retiro del inmueble y disposición final en botadero certificado)	Gl	1,00	\$ 1.904.000



Se deja constancia que la actividad registrada **CUMPLIO** con las condiciones contractuales en Calidad, Cantidad, Descripción, Valores del mercado y especificaciones técnicas



ITEM	DESCRIPCIÓN	UND	CANT	VALOR PAGO
N.P 01	Mantenimiento preventivo y correctivo de piso en madera	M2	621,42	\$ 71.625.491



*Se deja constancia que la actividad registrada **CUMPLIO** con las condiciones contractuales en Calidad, Cantidad, Descripción, Valores del mercado y especificaciones técnicas*



ITEM	DESCRIPCIÓN	UND	CANT	VALOR PAGO
N.P 02	Construcción de pedestal en concreto a la vista de 21 Mpa sección 0,4 x 2,0 x 0,36 m, para anclaje de astas de banderas Inc. Suministro e instalación de concreto, acero de refuerzo, formaleta un (01) solo uso	UN	1,00	\$ 526.156



Se deja constancia que la actividad registrada **CUMPLIO** con las condiciones contractuales en Calidad, Cantidad, Descripción, Valores del mercado y especificaciones técnicas



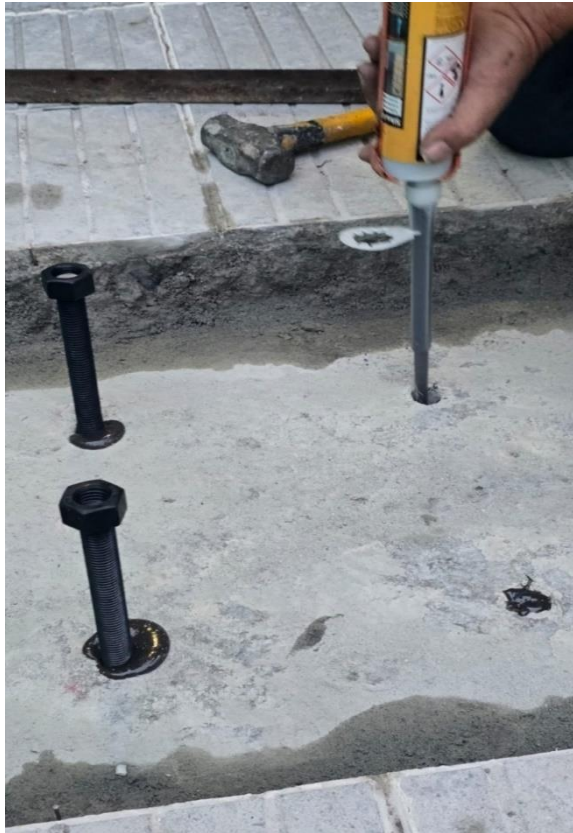
ITEM	DESCRIPCIÓN	UND	CANT	VALOR PAGO
N.P 03	Suministro e Instalación de astas para banderas en tubería de 3" x 4 mm L= 6 m, embebida dentro del pedestal. Inc. Tapas circulares en lámina 2 mm, terminal de asta en esfera decorativa, polea de arrastre 1", cuerda en nylon, argollas, pintura en aceite 4 en 1.	UN	3,00	\$ 2.124.060



Se deja constancia que la actividad registrada **CUMPLIO** con las condiciones contractuales en Calidad, Cantidad, Descripción, Valores del mercado y especificaciones técnicas



ITEM	DESCRIPCIÓN	UND	CANT	VALOR PAGO
N.P 04	Sistema de anclaje para astas de bandera en lámina de hierro sección 30 x 30 cm y espesor de 5/8" y rigidizadores en lámina de hierro de 5/8", pernos de 3/4" anclados sobre placa de contrapiso con adhesivo epóxico para anclajes, Inc. Perforaciones profundidad aprox 12 barreno de 7/8.	UN	3,00	\$ 962.709



Se deja constancia que la actividad registrada **CUMPLIO** con las condiciones contractuales en Calidad, Cantidad, Descripción, Valores del mercado y especificaciones técnicas



ITEM	DESCRIPCIÓN	UND	CANT	VALOR PAGO
N.P 05	Boca puertas y borde de pedestal en granito lavado como área de transición en las entradas de las oficinas y cambios de superficie Ancho promedio 0,10 m. Inc. Corte y demolición de piso existente, dilatadores. (Incluye protección de superficies adyacentes, limpieza final del área, trasiego, recolección de todos los residuos generados durante la actividad, retiro del inmueble y disposición final en botadero certificado).	ML	64,35	\$ 3.866.920



Se deja constancia que la actividad registrada **CUMPLIO** con las condiciones contractuales en Calidad, Cantidad, Descripción, Valores del mercado y especificaciones técnicas



ITEM	DESCRIPCIÓN	UND	CANT	VALOR PAGO
N.P 06	Mantenimiento y restauración de guarda escoba en madera. Incluye. Desmonte y reinstalación de guarda escoba, retiro de las capas de tratamiento superficial existente (Ceras, barniz, entre otros) hasta dejar la madera virgen, Sellado de madera y tratamiento superficial con poliuretano base agua, los trabajos se realizarán con mano de obra calificada (Incluye trasiego, recolección de todos los residuos generados durante la actividad, retiro del inmueble y disposición final en botadero certificado)	ML	340,19	\$ 11.776.357



Se deja constancia que la actividad registrada **CUMPLIO** con las condiciones contractuales en Calidad, Cantidad, Descripción, Valores del mercado y especificaciones técnicas



ITEM	DESCRIPCIÓN	UND	CANT	VALOR PAGO
N.P 07	Reposición de cielo raso en Sistema liviano en placa de yeso de 12 mm, con reemplazo de estructura debidamente reforzada, colgada y espaciada para soportar las placas, con tratamiento adecuado de juntas constructivas y debidamente pintada con vinilo tipo 1. (Incluye trasiego, desmonte de cielo raso existente, recolección de todos los residuos generados durante la actividad, retiro del inmueble y disposición final en botadero certificado)	M2	18,91	\$ 3.001.074



Se deja constancia que la actividad registrada **CUMPLIO** con las condiciones contractuales en Calidad, Cantidad, Descripción, Valores del mercado y especificaciones técnicas



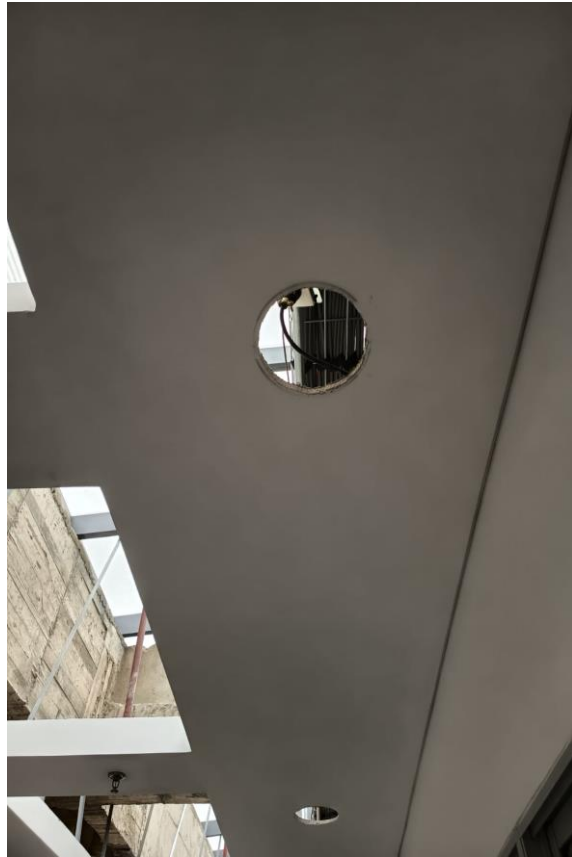
ITEM	DESCRIPCIÓN	UND	CANT	VALOR PAGO
N.P 08	Suministro e instalación de baranda en acero inoxidable Inc. Perforación de muros, chazo expansivo y accesorios requeridos.	ML	2,60	\$ 511.079



Se deja constancia que la actividad registrada **CUMPLIO** con las condiciones contractuales en Calidad, Cantidad, Descripción, Valores del mercado y especificaciones técnicas



ITEM	DESCRIPCIÓN	UND	CANT	VALOR PAGO
N.P 09	Salida de punto de iluminación en lamara led de incrustar tipo ojo de buey de 9W Inc. Suministro e instalación de cable N° 12 Y N° 14, canalización en tubería EMT de 3/4" y demás accesorios necesarios para su correcto funcionamiento.	UND	8,00	\$ 1.310.272



*Se deja constancia que la actividad registrada **CUMPLIO** con las condiciones contractuales en Calidad, Cantidad, Descripción, Valores del mercado y especificaciones técnicas*



ITEM	DESCRIPCIÓN	UND	CANT	VALOR PAGO
N.P 10	Mantenimiento correctivo de flanches de culata sobre lotes colindantes vecinos, retirando flanche en mal estado, reposición de lámina de zinc c.30 y selladas con adhesivo flexible para intemperie y cinta asfáltica adhesiva con película externa en aluminio. (Incluye trasiego, desmonte de cielo raso existente, recolección de todos los residuos generados durante la actividad, retiro del inmueble y disposición final en botadero certificado)	ML	30,00	\$ 1.773.960



Se deja constancia que la actividad registrada **CUMPLIO** con las condiciones contractuales en Calidad, Cantidad, Descripción, Valores del mercado y especificaciones técnicas



ITEM	DESCRIPCIÓN	UND	CANT	VALOR PAGO
N.P 11	Reposición de cubierta en teja traslucida alveolar de policarbonato de 8 mm. (Incluye trasiego, desmonte de teja existente, recolección de todos los residuos generados durante la actividad, retiro del inmueble y disposición final en botadero certificado)	M2	72,53	\$ 9.818.894



Se deja constancia que la actividad registrada **CUMPLIO** con las condiciones contractuales en Calidad, Cantidad, Descripción, Valores del mercado y especificaciones técnicas



ITEM	DESCRIPCIÓN	UND	CANT	VALOR PAGO
N.P 12	Suministro e instalación de ventana, en perfilería de aluminio de sección 1,2 x 1,2 y vidrio laminado 3+3 mm de seguridad.	un	2,00	\$ 1.372.748



Se deja constancia que la actividad registrada **CUMPLIO** con las condiciones contractuales en Calidad, Cantidad, Descripción, Valores del mercado y especificaciones técnicas



ITEM	DESCRIPCIÓN	UND	CANT	VALOR PAGO
N.P 13	Construcción de Muros en placa de Yeso (12 mm) doble cara, insonorizado con fresca, incluye canales y parales calibre 24 cada 40 cm, cinta malla, y todos los elementos necesarios para su correcta instalación. Incluye Masilla y pintura de muros con vinilo tipo 1 a 3 manos (Incluye filis y carteras)	m2	13,43	\$ 1.750.547



Se deja constancia que la actividad registrada **CUMPLIO** con las condiciones contractuales en Calidad, Cantidad, Descripción, Valores del mercado y especificaciones técnicas



ITEM	DESCRIPCIÓN	UND	CANT	VALOR PAGO
N.P 14	Fabricación e instalación de puerta en aluminio, con vidrio laminado 3 mm + 3 mm, marco en aluminio de 1 1/2" x 1 1/2" , bisagras y adaptador monumental, rayas opalizadas y chapa tipo oficina.	M2	1,89	\$ 1.684.024



Se deja constancia que la actividad registrada **CUMPLIO** con las condiciones contractuales en Calidad, Cantidad, Descripción, Valores del mercado y especificaciones técnicas



ITEM	DESCRIPCIÓN	UND	CANT	VALOR PAGO
N.P 15	Recorrido técnico y mantenimiento integral de cubierta en teja tipo sándwich grafiada. Esta actividad comprende el recorrido total de la cubierta.	M2	746,32	\$ 25.804.760



Se deja constancia que la actividad registrada **CUMPLIO** con las condiciones contractuales en Calidad, Cantidad, Descripción, Valores del mercado y especificaciones técnicas



ITEM	DESCRIPCIÓN	UND	CANT	VALOR PAGO
N.P 16	Mantenimiento correctivo de pendiente de canales en concreto en mortero 1:3 preparado con aditivo impermeabilizante para morteros en dosificación determinada por la ficha técnica del producto Inc. Trabajo seguro en alturas, trasiego interno de materiales hasta los diferentes puntos de la cubierta, curado del mortero hasta dejar lista a la superficie de forma que se pueda aplicar tratamiento superficial impermeabilizante.	ML	27,85	\$ 1.463.378



Se deja constancia que la actividad registrada **CUMPLIO** con las condiciones contractuales en Calidad, Cantidad, Descripción, Valores del mercado y especificaciones técnicas



ITEM	DESCRIPCIÓN	UND	CANT	VALOR PAGO
N.P 17	Mantenimiento correctivo de oxido sobre cubierta metálica, Inc. Lijada de la superficie, lavado, aplicación de tratamiento de reparación química de superficies ferrosas.	M2	272,70	\$ 8.570.416



Se deja constancia que la actividad registrada **CUMPLIO** con las condiciones contractuales en Calidad, Cantidad, Descripción, Valores del mercado y especificaciones técnicas



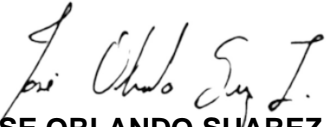
ITEM	DESCRIPCIÓN	UND	CANT	VALOR PAGO
N.P 18	Suministro y aplicación de pintura resistente a la intemperie y adecuado para la protección de tejas metálicas tipo sandwich. inc. Aplicación de pintura tipo esmalte y anticorrosivo de alto desempeño.	M2	272,70	\$ 10.837.098



Se deja constancia que la actividad registrada **CUMPLIO** con las condiciones contractuales en Calidad, Cantidad, Descripción, Valores del mercado y especificaciones técnicas



Para constancia de lo anterior, se firma la presente acta a los 31 días del mes de enero del año 2026, por los que en ella intervinieron.


JOSE ORLANDO SUAREZ LONDOÑO
CONTRATISTA DE OBRA


JOSÉ AGUSTIN PARODI MARTINEZ
como Representante Legal
**INGOSER - INGENIERÍA DE OBRAS Y
SERVICIOS S.A.S**


LAURA CATALINA FLOREZ FRANCO
Profesional Universitario G12
Dirección Seccional de Administración
Judicial de Armenia
SUPERVISORA

William Mateo Alvis
WILLIAM MATEO ALVIS GALLO
Auxiliar Administrativo G3
Dirección Seccional de Administración
Judicial de Armenia
APOYO A LA SUPERVISIÓN

Elaboró DIEGO MORA – CONTRATISTA DE OBRA – RESIDENTE DE OBRA – JOS INGENIEROS S.A.S
LUIS CARLOS MAESTRE BENEDETTI – INTERVENTOR EXTERNO – RESIDENTE DE INTERVENTORÍA –
INGOSER INGENIERÍA DE OBRAS Y SERVICIOS S.A.S