



INFORME DE SUPERVISION N° 001

ASPECTOS GENERALES DEL CONTRATO:

TIPO DE CONTRATO:	CONTRATO DE MANTENIMIENTO DE MAQUINARIA
CONTRATO No. Y FECHA:	098-2026 DEL 26 DE MARZO DE 2026
CONTRATISTA:	JAVIER DARIO SUAREZ MARTINEZ - PROFESMAQ NIT. 1.098.672.387-5 R/L JAVIER DARIO SUÁREZ MARTÍNEZ CC: 1.098.672.387 de Bucaramanga Correo Electrónico: profesmaq@gmail.com
OBJETO:	MANTENIMIENTO CORRECTIVO Y PREVENTIVO CON SUMINISTRO DE REPUESTOS A MONTO AGOTABLE PARA EL BANCO DE MAQUINARIA Y VEHÍCULOS ADSCRITOS AL MUNICIPIO DE ARATOCA, SANTANDER
VALOR INICIAL:	DOSCIENTOS TREINTA MILLONES DE PESOS M/CTE. (\$230'000.000,00).
PLAZO INICIAL:	EL PLAZO DE EJECUCIÓN DEL CONTRATO ES HASTA EL 30 DE DICIEMBRE DE 2026 O HASTA AGOTAR PRESUPUESTO (LO QUE OCURRA PRIMERO), A PARTIR DE LA FIRMA DEL ACTA DE INICIO.
SUPERVISOR:	GERSON CABALLERO LIZARAZO
FECHA DE INICIACIÓN:	06/04/2026
FECHA DE TERMINACIÓN INICIAL:	30/12/2026
FECHA DE TERMINACIÓN REAL:	30/12/2026
MUNICIPIO:	ARATOCA
OFICINA GESTORA:	SECRETARIA DE PLANEACIÓN E INFRAESTRUCTURA
VALOR A PAGAR:	CIENTO TREINTA Y NUEVE MILLONES DOSCIENTOS SETENTA Y UN MIL CUATROCIENTOS OCHENTA Y CINCO PESOS MCTE (\$139.271,485)

METODOLOGÍA DE TRABAJO

Con el fin de realizar una adecuada supervisión de la prestación de servicios profesionales realizado por el contratista para certificar el cumplimiento parcial según lo contemplado en el alcance del objeto y las especificaciones técnicas incluidas en los Estudios previos, se procedió a revisar la siguiente información

ACTIVIDADES EJECUTADAS

MOTONIVELADORA - REPUESTOS						
MARCA: CATERPILLAR		LINEA: 120GC		SERIAL: CAT00120LW9600337		MODELO: 2022
ITEM	DESCRIPCION	UNIDAD	CANT	%IVA	VR. UNITARIO CON IVA	VR. PARCIAL CON IVA
5	Aceite para motor 15W40	Galón	4	0%	210.000	840.000
44	Borne batería	Unidad	2	19%	26.418	52.836
120	Filtro de aceite de la servotransmisión	Unidad	1	19%	507.535	507.535
121	Filtro de aceite de motor	Unidad	1	19%	333.319	333.319
122	Filtro de aceite hidráulico	Unidad	1	19%	672.469	672.469
123	Filtro de aire acondicionado	Unidad	3	19%	225.862	677.586
124	Filtro de aire primario	Unidad	1	19%	609.994	609.994
125	Filtro de aire secundario	Unidad	1	19%	494.802	494.802
126	Filtro de combustible	Unidad	2	19%	360.927	721.854
127	Filtro decantador de combustible	Unidad	1	19%	407.456	407.456
148	Inserto en bronce para la corredera de la cuchilla	Unidad	4	19%	677.110	2.708.440
151	Interruptor master de corriente	Unidad	1	19%	1.201.781	1.201.781
153	Inyector manual de grasa	Unidad	1	19%	321.895	321.895
MOTONIVELADORA - REPUESTOS						9.549.967





MOTONIVELADORA - MANO DE OBRA						
MARCA: CATERPILLAR		LINEA: 120GC		SERIAL: CAT00120LW9600337		MODELO: 2022
ITEM	DESCRIPCION	UNIDAD	CANT	IVA	VR. UNITARIO CON IVA	VR. PARCIAL CON IVA
8	Calibración de presiones del sistema hidráulico	Unidad	1	19%	2.975.000	2.975.000
31	Cambio de borne de batería	Unidad	2	19%	18.326	36.652
87	Instalación de inserto de ajuste de la corredera de la cuchilla	Unidad	4	19%	333.200	1.332.800
89	Instalación de interruptor master de corriente	global	1	19%	322.847	322.847
113	Mantenimiento preventivo, consistente en el cambio de filtros y lubricantes del motor	Unidad	1	19%	233.359	233.359
163	Recarga de batería	Unidad	2	19%	142.800	285.600
MOTONIVELADORA - MANO DE OBRA						5.186.258

RETROCARGADORA - REPUESTOS						
MARCA: JOHN DEERE		LINEA: 310SJ		SERIAL: 1T0310SJABD205351		
ITEM	DESCRIPCION	UNID	CANT	%IVA	VR. UNITARIO CON IVA	VR. PARCIAL CON IVA
1	Aceite hidráulico ISO68	Balde	6	0%	640.000	3.840.000
5	Aceite para motor 15W40	Balde	1	0%	920.000	920.000
7	Aceite SAE 30	Balde	1	0%	800.000	800.000
39	Bomba de transferencia de combustible	Unidad	1	19%	1.484.525	1.484.525
111	Disco del sistema de frenado	Unidad	9	19%	296.072	2.664.648
118	Embolo del cilindro hidráulico del balde	Unidad	1	19%	2.441.999	2.441.999
119	Embolo del cilindro hidráulico estabilizador	Unidad	1	19%	1.725.500	1.725.500
120	Embolo para cilindro hidráulico de arrastre del boom	Unidad	1	19%	1.666.000	1.666.000
140	Filtro de aceite de motor	Unidad	1	19%	157.794	157.794
141	Filtro de aceite hidráulico	Unidad	1	19%	1.071.000	1.071.000
144	Filtro de combustible	Unidad	2	19%	176.239	352.478
146	Filtro primario de aire	Unidad	1	19%	465.409	465.409
147	Filtro secundario de aire	Unidad	1	19%	481.355	481.355
155	Grasa de calcio (16 kg)	Balde	1	0%	420.000	420.000
159	Grasera	Unidad	10	19%	22.848	228.480
165	Inyector manual de grasa	Unidad	1	19%	321.895	321.895
190	Kit de sellos (empaquetadura) del cilindro de levante del boom	kit	1	19%	1.237.005	1.237.005
193	Kit de sellos (empaquetadura) del cilindro del balde	kit	1	19%	1.215.466	1.215.466
194	Kit de sellos (empaquetadura) del cilindro estabilizador	kit	1	19%	992.103	992.103
198	Kit de sellos (empaquetadura) del control (banco) de válvulas delantero	kit	1	19%	2.142.000	2.142.000
199	Kit de sellos (empaquetadura) del control (banco) de válvulas trasero	kit	1	19%	2.923.592	2.923.592
202	Kit de sellos (empaquetadura) del sistema de frenado	Unidad	2	19%	348.313	696.626
206	Kit de sellos y retenedores del diferencial trasero	kit	1	19%	1.871.513	1.871.513
226	Manguera hidráulica de 1/2"	Metro	2	19%	159.460	318.920
229	Manguera hidráulica de 5/8"	Metro	3	19%	198.730	596.190
242	Parche convencional para despinche en frío	Unidad	2	19%	21.420	42.840
279	Retenedor del speed del diferencial	Unidad	1	19%	550.732	550.732
289	Sellante de uretano	Unidad	3	19%	95.200	285.600
302	Separador del sistema de frenado	Unidad	8	19%	423.640	3.389.120
305	Silicona ultra grey (50 ml)	Unidad	1	19%	52.360	52.360
336	Tornillo de 7/16 x 1+1/2"	Unidad	8	19%	6.069	48.552
340	Trabaroscas Fuerza alta (50 ml)	Unidad	1	19%	269.892	269.892
358	Vidrio basculante de la puerta	Unidad	1	19%	904.400	904.400
359	Vidrio corredera trasera central	Unidad	1	19%	904.400	904.400





360	Vidrio corredera trasera superior	Unidad	1	19%	975.800	975.800
361	Vidrio frontal pedalero	Unidad	1	19%	936.054	936.054
362	Vidrio inferior de la puerta	Unidad	1	19%	595.000	595.000
364	Vidrio lateral basculante	Unidad	1	19%	618.800	618.800
367	Vidrio leva fijo trasero	Unidad	1	19%	571.200	571.200
369	Vidrio trasero inferior	Unidad	1	19%	761.600	761.600
RETROCARGADORA - REPUESTOS						41.940.848

RETROCARGADORA - MANO DE OBRA						
MARCA: JOHN DEERE LINEA: 310SJ SERIAL: 1T0310SJABD205351						
ITEM	DESCRIPCION	UNID	CANT	%IVA	VR. UNITARIO CON IVA	VR. PARCIAL CON IVA
24	Cambio de discos y separadores y reparación general del sistema de freno sumergido en aceite del troque trasero	global	1	19%	2.975.000	2.975.000
48	Desmontaje, reemplazo del retenedor del speed y reinstalación del diferencial	Unidad	1	19%	2.142.000	2.142.000
60	Despinchar llanta delantera	Unidad	1	19%	189.210	189.210
93	Instalación de vidrio basculante de la puerta	Unidad	1	19%	297.500	297.500
94	Instalación de vidrio corredera trasera central	Unidad	1	19%	297.500	297.500
95	Instalación de vidrio corredera trasera superior	Unidad	1	19%	297.500	297.500
96	Instalación de vidrio inferior de la puerta	Unidad	1	19%	297.500	297.500
97	Instalación de Vidrio inferior trasero	global	1	19%	272.272	272.272
98	Instalación de vidrio lateral basculante	Unidad	1	19%	297.500	297.500
103	Instalación de Vidrio pedalero	global	1	19%	254.303	254.303
104	Instalación de vidrio trasero inferior	Unidad	1	19%	297.500	297.500
115	Latonería y pintura de paral trasero de la cabina	Unidad	1	19%	571.200	571.200
127	Mecanizado en torno e instalación de embolo de cilindro hidráulico	global	2	19%	412.097	824.194
144	Reemplazar kit de sellos (empaquetadura) de un cilindro hidráulico	global	3	19%	595.000	1.785.000
145	Reemplazar Kit de sellos (empaquetadura) del control (banco) de válvulas delantero	global	1	19%	2.499.000	2.499.000
146	Reemplazar Kit de sellos (empaquetadura) del control (banco) de válvulas trasero	global	1	19%	3.213.000	3.213.000
147	Reemplazar manguera del sistema hidráulico	global	2	19%	155.771	311.542
RETROCARGADORA - MANO DE OBRA						16.821.721

COMPACTADOR - REPUESTOS						
MARCA: CHEVROLET LINEA: FVR CILINDRAJE: 7.790 CC MODELO: 2.018						
PLACA: OKZ281						
ITEM	DESCRIPCION	UNID	CANT.	% IVA	VR. UNITARIO CON IVA	VR. PARCIAL CON IVA
3	Aceite hidráulico ISO68	Galón	3	0%	150.000	450.000
5	Aceite para motor 15W40	Balde	1	0%	800.000	800.000
47	Cinta reflectiva de seguridad roja	metro	8	19%	30.226	241.808
48	Cinta reflectiva de seguridad roja-Blanca	metro	12	19%	34.391	412.692
101	Empaquetadura válvula direccional del compactador	Unidad	1	19%	535.500	535.500
112	Filtro aceite de motor	Unidad	1	19%	115.787	115.787
114	Filtro combustible	Unidad	2	19%	123.641	247.282
115	Filtro de aire primario	Unidad	1	19%	328.916	328.916
116	Filtro de aire secundario	Unidad	1	19%	192.661	192.661
128	Grasa de calcio (5 lb)	Balde	2	0%	225.000	450.000
146	Juego bandas freno	juego	2	19%	447.440	894.880
182	Líquido afloja todo	Unidad	1	19%	116.620	116.620
184	Llanta delantera 295/80R22.5	Unidad	2	19%	4.428.704	8.857.408
185	Llanta trasera 295/80R22.5	Unidad	4	19%	3.823.946	15.295.784
222	Pin del punta del eje	Unidad	2	19%	20.230	40.460
256	Retenedor rueda delantera	Unidad	2	19%	198.849	397.698





257	Retenedor rueda trasera	Unidad	2	19%	208.131	416.262
274	Sensor de posición del cigüeñal	Unidad	1	19%	714.000	714.000
282	Silicona ultra grey (50 ml)	Unidad	3	19%	52.360	157.080
COMPACTADOR - REPUESTOS						30.664.838

COMPACTADOR - MANO DE OBRA						
MARCA: CHEVROLET		LINEA: FVR		CILINDRAJE: 7.790 CC		MODELO: 2.018
PLACA: OKZ281						
ITEM	DESCRIPCION	UNID	CANT	% IVA	VR. UNITARIO CON IVA	VR. PARCIAL CON IVA
28	Cambio de bandas de frenado en rueda	global	2	19%	66.521	133.042
37	Cambio de empaquetadura de la válvula direccional del compactador	Unidad	1	19%	297.500	297.500
52	Cambio de sensor de posición del cigüeñal	global	1	19%	357.000	357.000
76	Desmontaje de una rueda delantera, hacer limpieza, engrasar rodamientos y cambiar retenedores	Unidad	2	19%	142.800	285.600
77	Desmontaje de una rueda dual delantera, hacer limpieza, engrasar rodamientos y cambiar retenedores	Unidad	2	19%	178.500	357.000
90	Diagnóstico de fallas con escanner especializado en sitio	global	1	19%	837.760	837.760
134	Limpieza y graduación del sistema de frenado	global	1	19%	89.250	89.250
COMPACTADOR - MANO DE OBRA						2.357.152

VOLQUETA - REPUESTOS						
MARCA: CHEVROLET LINEA: C70 CILINDRAJE: PLACA: OSE558 COLOR: AZUL						
ITEM	DESCRIPCION	UNIDAD	CANT	%IVA	VR. UNITARIO CON IVA	VR. PARCIAL CON IVA
5	Aceite para motor 15W40	Balde	1	0%	800.000	800.000
123	Esparrago de eje	Unidad	3	19%	54.264	162.792
135	Filtro aceite de motor	Unidad	1	19%	139.587	139.587
139	Filtro combustible	Unidad	1	19%	123.641	123.641
142	Filtro de aire primario	Unidad	1	19%	328.916	328.916
157	grapa del muelle	Unidad	1	19%	67.711	67.711
159	Grasa de calcio (5 lb)	Balde	1	0%	85.000	85.000
212	Llanta de tracción 295/80R22,5	Unidad	4	19%	4.567.696	18.270.784
213	Llanta direccional 295/80R22,5	Unidad	2	19%	4.279.240	8.558.480
248	Pin del punta del eje (cacho)	Unidad	2	19%	9.282	18.564
273	Rache del sistema de frenado	Unidad	2	19%	217.413	434.826
288	Retenedor rueda delantera	Unidad	2	19%	104.720	209.440
289	Retenedor rueda trasera	Unidad	2	19%	142.800	285.600
292	Rodaja para frenos	Unidad	8	19%	29.750	238.000
295	Rodamiento rueda delantera	Unidad	2	19%	450.772	901.544
308	Silicona ultra grey (50 ml)	Unidad	1	19%	41.650	41.650
357	Tubería (línea) de combustible	Unidad	1	19%	392.700	392.700
VOLQUETA C70 - REPUESTOS						31.059.235

VOLQUETA - MANO DE OBRA PLACA: OSE558						
ITEM	DESCRIPCION	UNIDAD	CANT	%IVA	VR. UNITARIO CON IVA	VR. PARCIAL CON IVA
36	Cambiar rache del sistema de frenos neumático	Unidad	2	19%	71.638	143.276
53	Cambio de grapa de muelle trasero	Unidad	1	19%	55.097	55.097
97	Desmontaje de una rueda delantera, hacer limpieza, engrasar rodamientos y cambiar retenedores	Unidad	2	19%	142.800	285.600
98	Desmontaje de una rueda dual delantera, hacer limpieza, engrasar rodamientos y cambiar retenedores	Unidad	2	19%	178.500	357.000
134	Instalación de esparrago	Unidad	3	19%	53.788	161.364





137	Instalación de línea tubo de combustible	Unidad	1	19%	154.700	154.700
158	Limpieza y graduación de frenos	global	1	19%	119.000	119.000
159	Lubricación general (engrase)	Unidad	1	19%	92.939	92.939
219	Soldadura del exosto	Unidad	1	19%	322.490	322.490
VOLQUETA C70 - MANO DE OBRA						1.691.466

MAQUINA	REPUESTOS	MANO DE OBRA	TOTAL MAQUINA
MOTONIVELADORA CAT 120 GC	9.549.967	5.186.258	14.736.225
RETROCARGADORA JOHN DEERE 310SJ	41.940.848	16.821.721	58.762.569
VOLQUETA INTERNATIONAL 4300	0	0	0
COMPACTADOR CHEVROLET FVR	30.664.838	2.357.152	33.021.990
VOLQUETA CHEVROLET C70	31.059.235	1.691.466	32.750.701
MOTOCICLETA YAMAHA DT	0	0	0
VALOR TOTAL			139.271.485

ACTIVIDADES EJECUTADAS

MOTONIVELADORA CAT 120 GC

Calibración de presiones del sistema hidráulico



Cambio de bornes de la batería

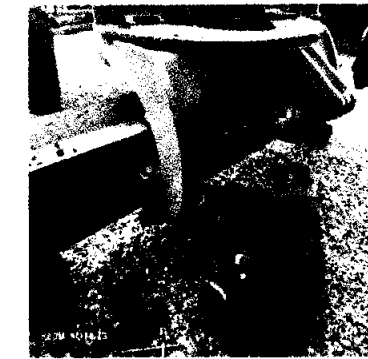
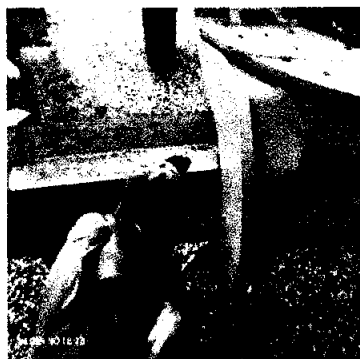
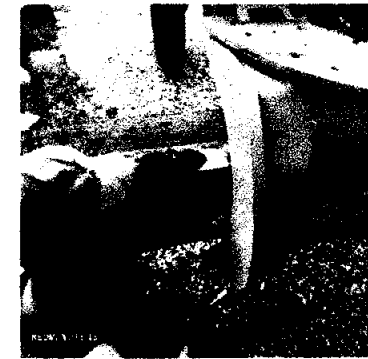




Filtros de aire acondicionado

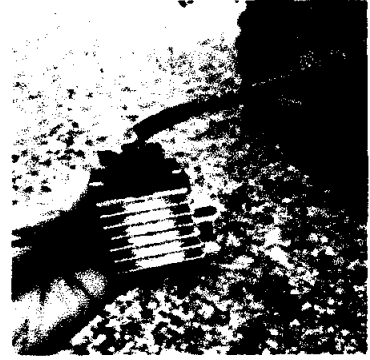
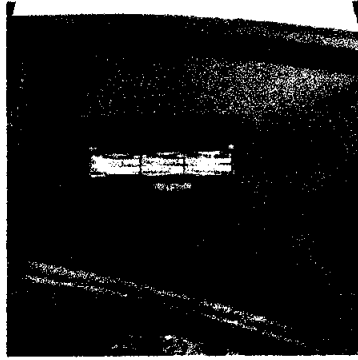
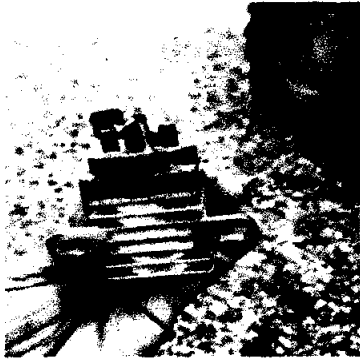
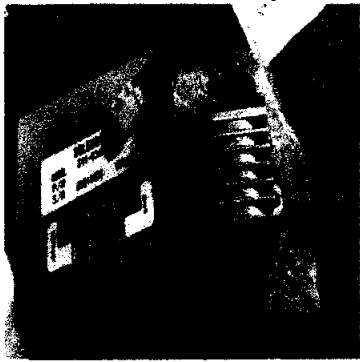


Instalación de inserto de ajuste de la corredera de la cuchilla

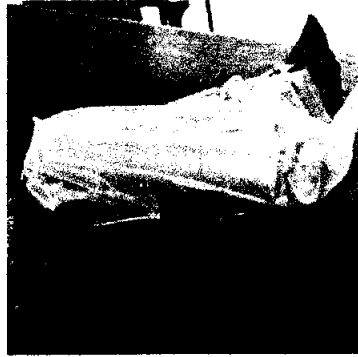




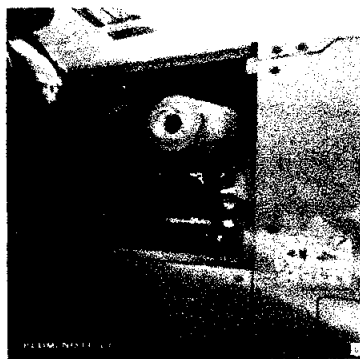
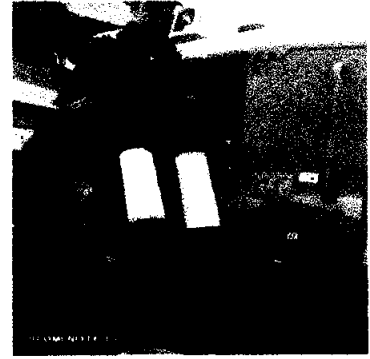
Instalación de interruptor master de corriente

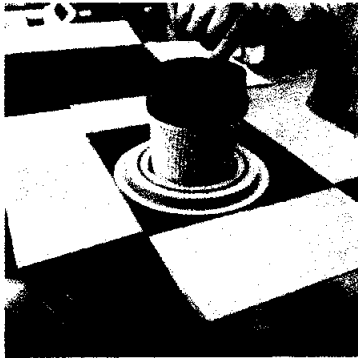
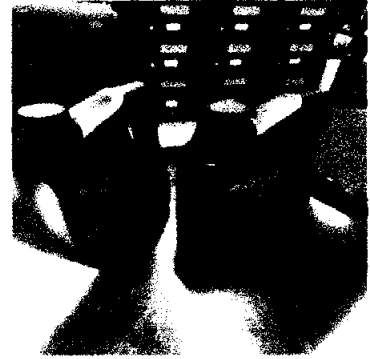


Inyector manual de grasa



Mantenimiento preventivo, consistente en el cambio de filtros y lubricantes del motor





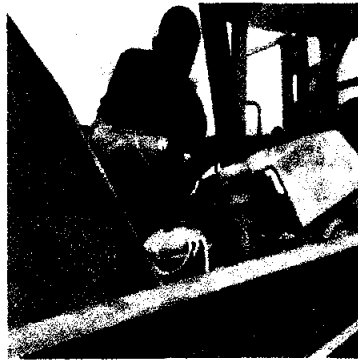
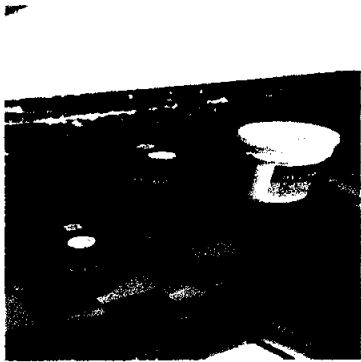
Recarga de baterías



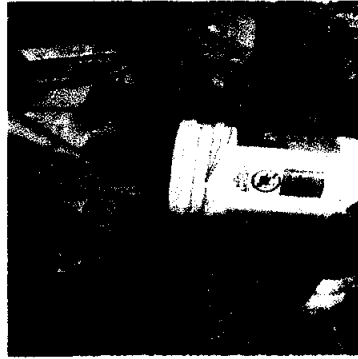
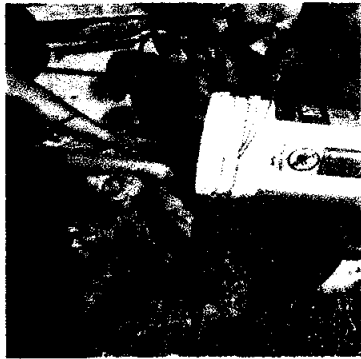
JHON DEERE 310SJ

Aceite hidráulico ISO68

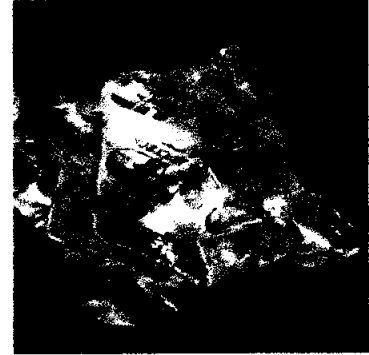
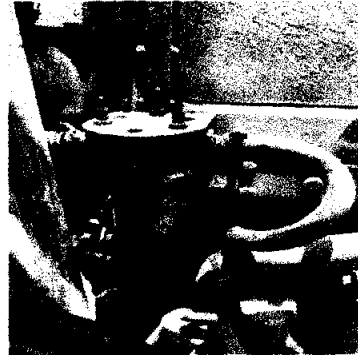
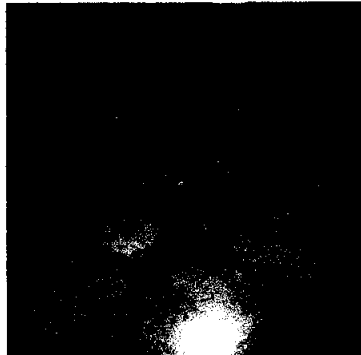




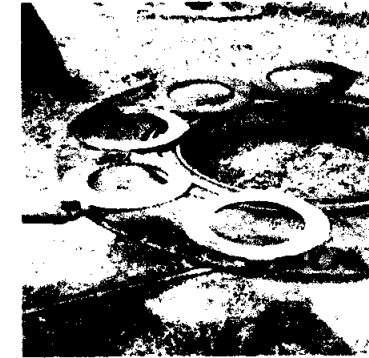
Acelte SAE30



Bomba de transferencia de combustible



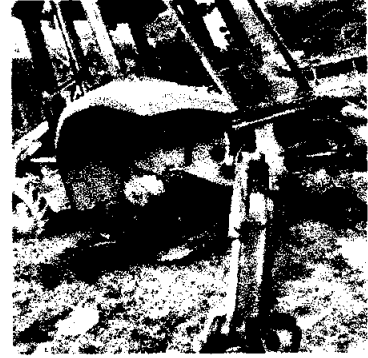
Cambio de discos y separadores y reparación general del sistema de freno sumergido en aceite del troque trasero





Alcaldía de
ARATOCA

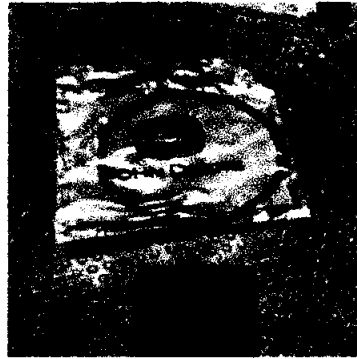
NIT:890205334-5



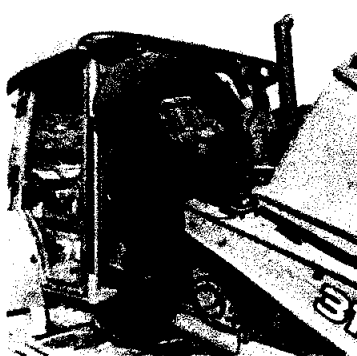
Parque Principal - Palacio Municipal
Calle 4 # 4-38, Aratocha, Colombia
Telefono: 317 431 5515
E-mail: contactenos@aratoca-santander.gov.co

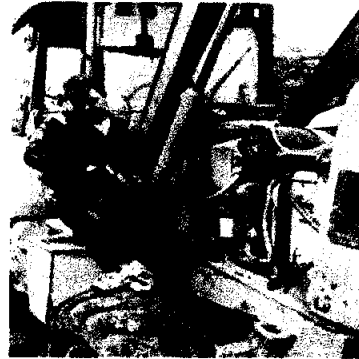
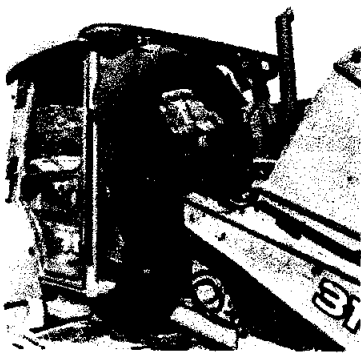


aratoca-santander.gov.co



Cambio de filtros y aceite del motor





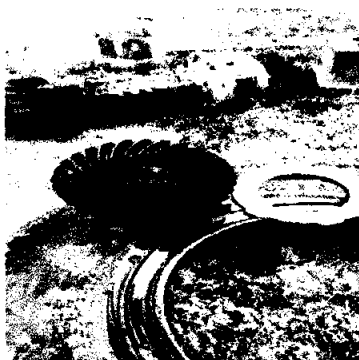
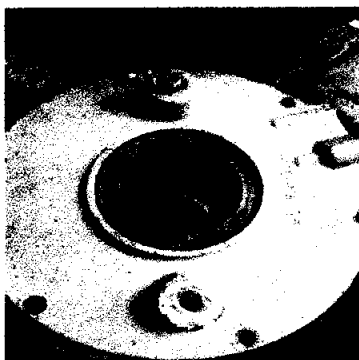
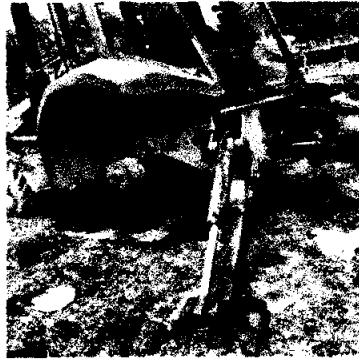
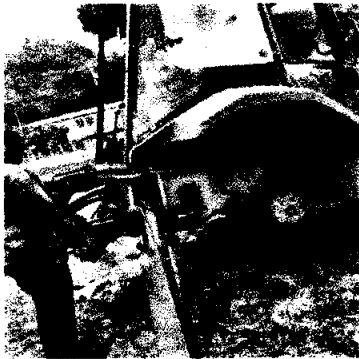
Desmontaje, reemplazo del retenedor del speed y reinstalación del diferencial





Alcaldía de
ARATOCA

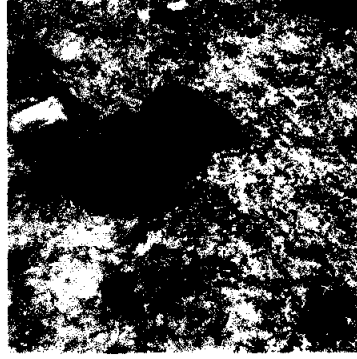
NIT: 890205334-5



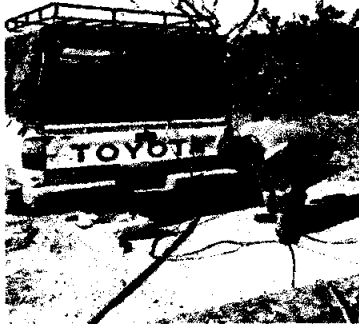
Parque Principal - Palacio Municipal
Calle 4 # 4-38, Aratoca, Colombia
Telefono: 317 431 5515
E-mail: contactenos@aratoca-santander.gov.co



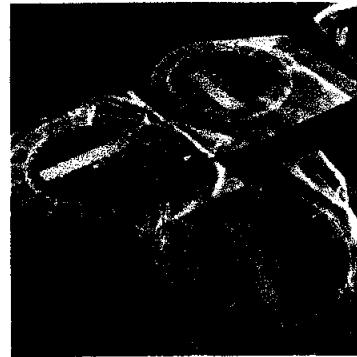
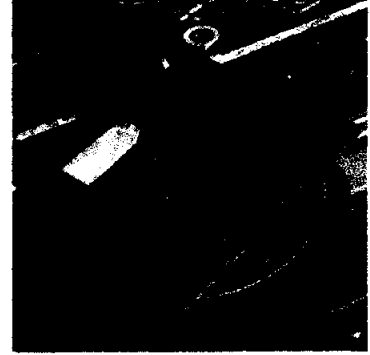
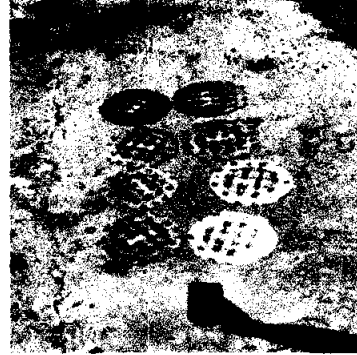
aratoca-santander.gov.co



Despinchar llanta delantera



Discos del sistema de frenado

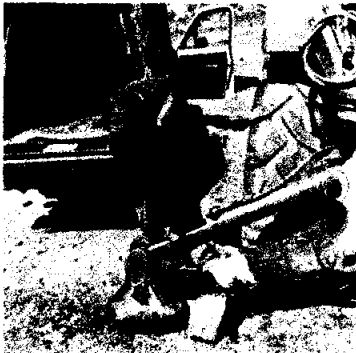
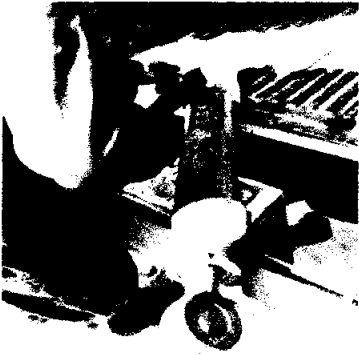




Embolo del cilindro hidraulico del balde



Embolo del cilindro hidráulico estabilizador

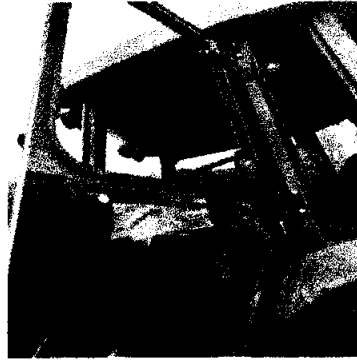


Grasa de calcio 16 kg y graseras

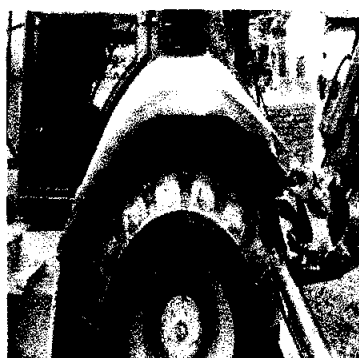
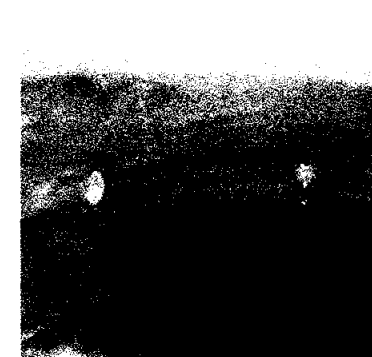
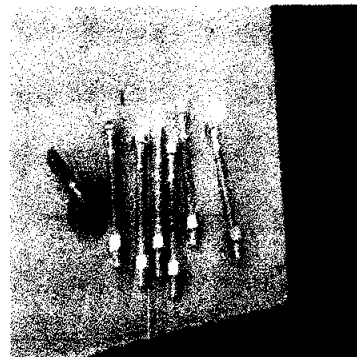
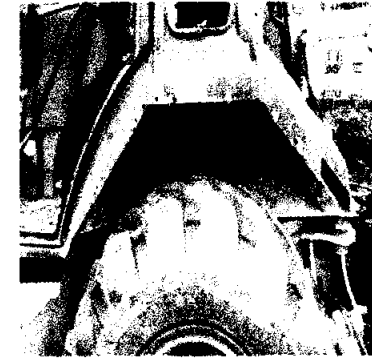
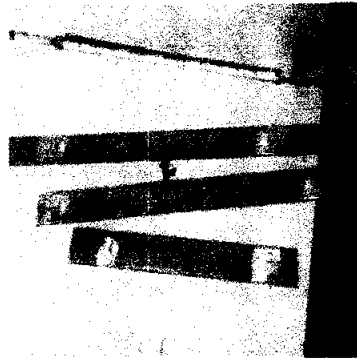


Instalación de vidrio basculante de la puerta





Instalación de guardabarros, tornillos 7-16x1+1/2

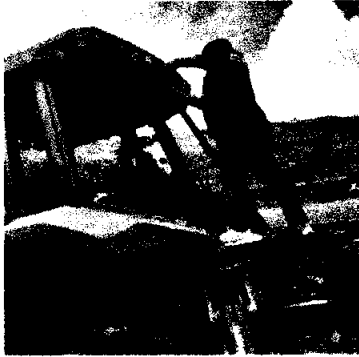




Instalación de vidrio corredera trasera central



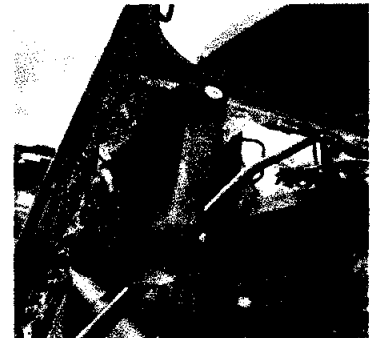
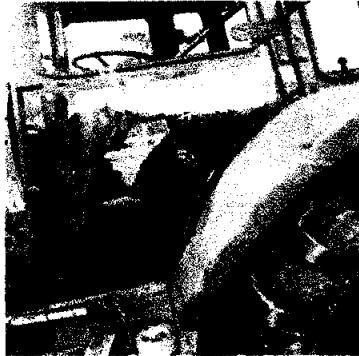
Instalación de vidrio corredera trasera superior

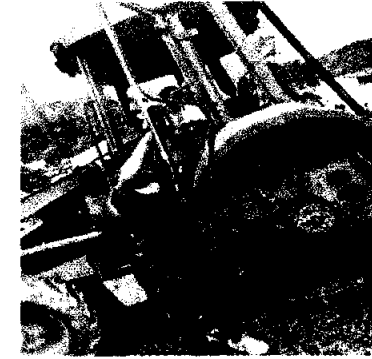
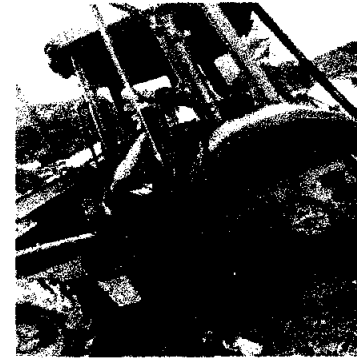
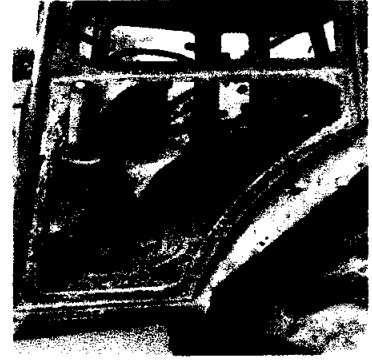
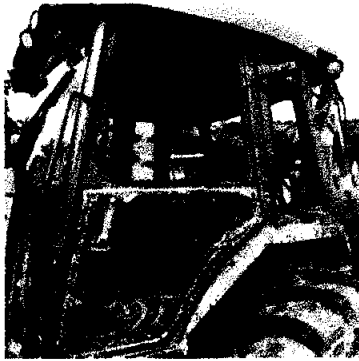


Instalación de vidrio frontal pedalero

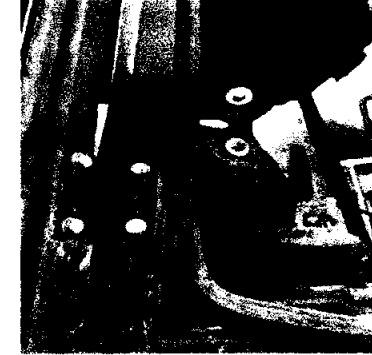
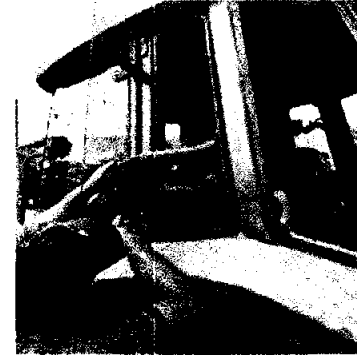


Instalación de vidrio inferior de la puerta





Instalación de vidrio lateral basculante

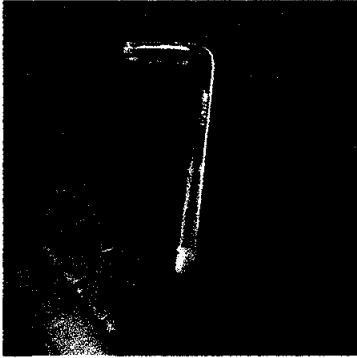


Instalación de vidrio leva fijo trasero

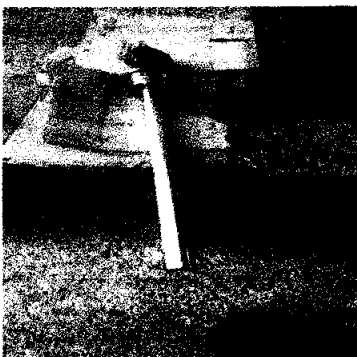
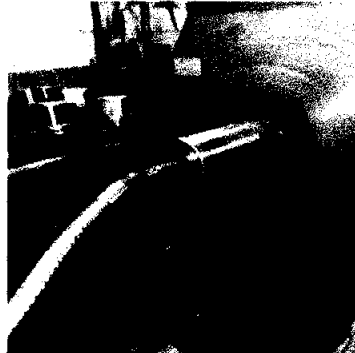
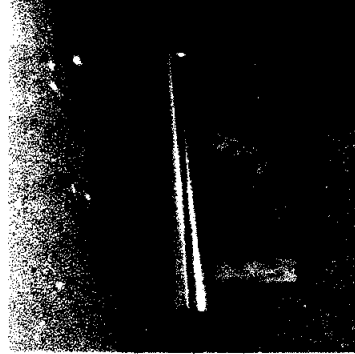




Llave en L



Mecanizado en torno e instalación de embol de cilindro hidráulico



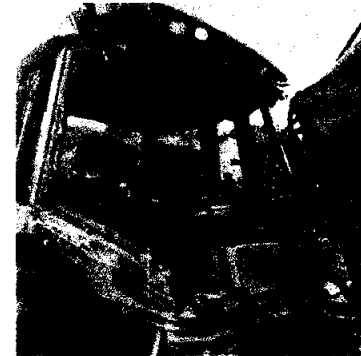
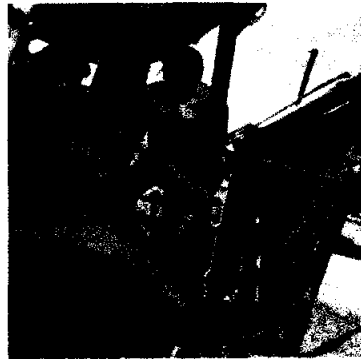
Reemplazar kit de sellos empaquetadura del cilindro de levante del boom





Alcaldía de
ARATOCHA

NIT: 890205334-5



Parque Principal - Palacio Municipal
Calle 4 # 4-38, Aratocha, Colombia
Telefono: 317 431 5515
E-mail: contactenos@aratoca-santander.gov.co



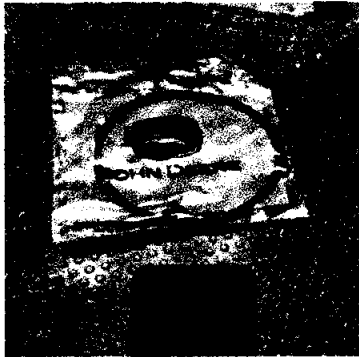
aratoca-santander.gov.co



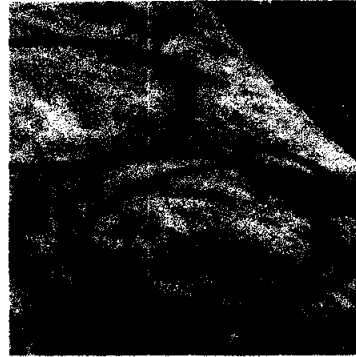
Instalación de vidrio trasero inferior



Kit de sellos empaquetadura del sistema de frenado

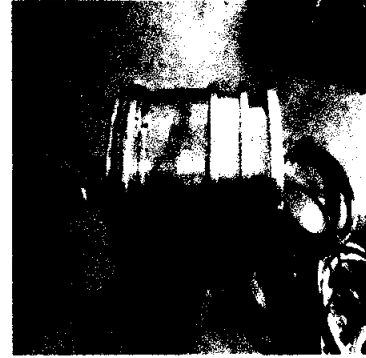
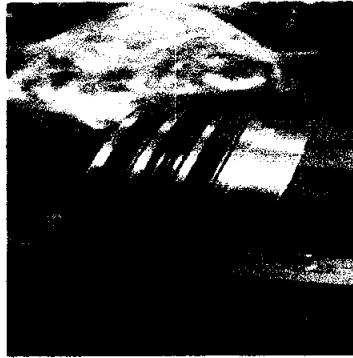
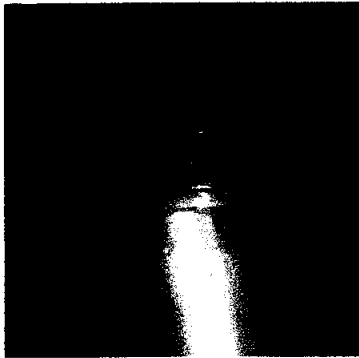
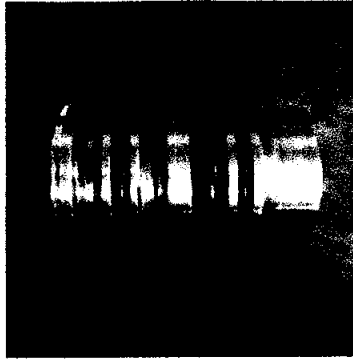


Kit de sellos y retenedores del diferencial trasero

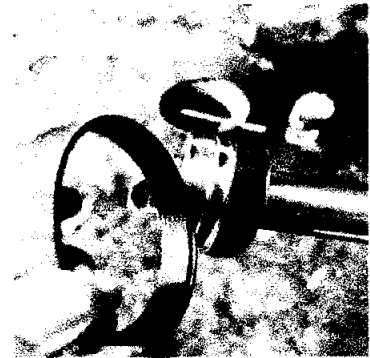


Latonería y pintura del paral trasero de la cabina



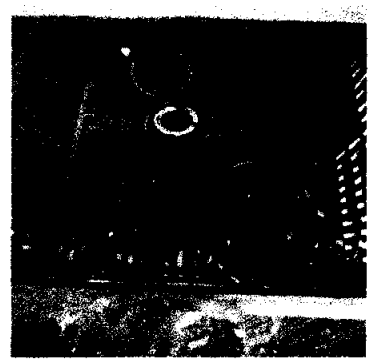
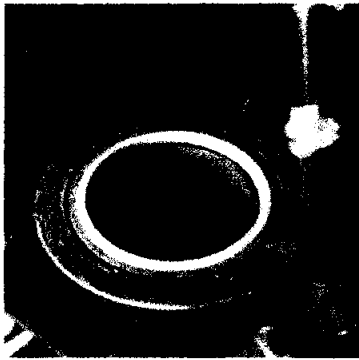
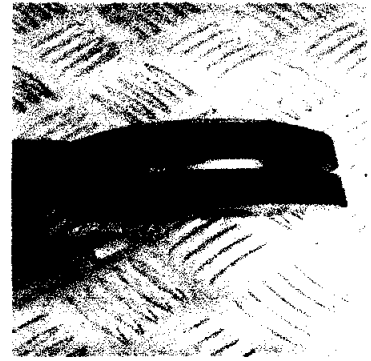
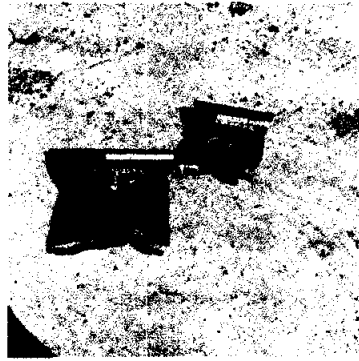


Reemplazar kit de sellos empaquetadura del cilindro del balde

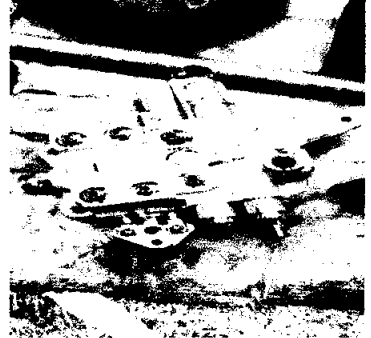
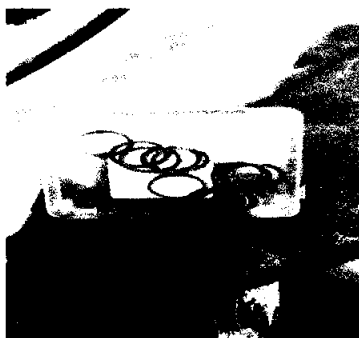
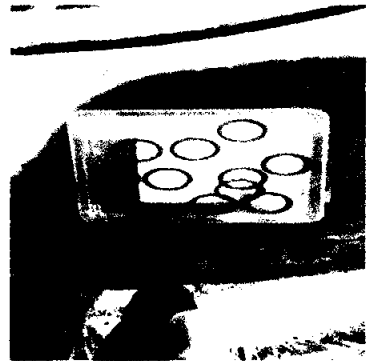
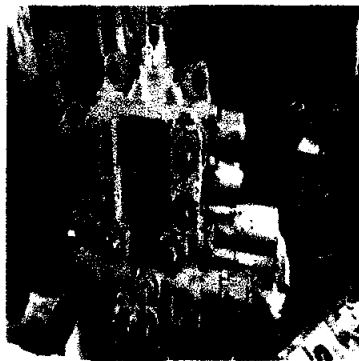




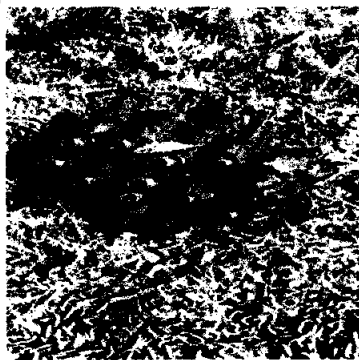
Reemplazar kit de sellos empaquetadura del cilindro estabilizador

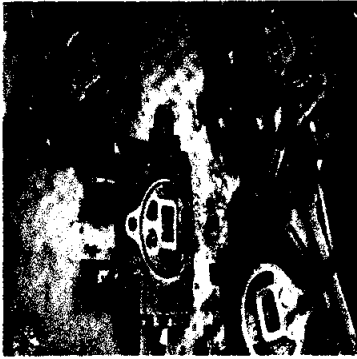
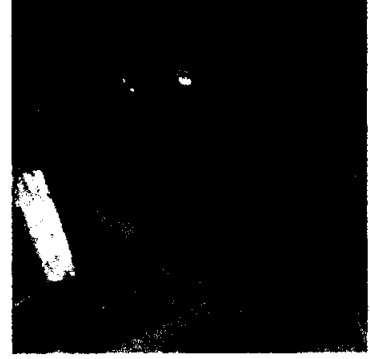


Reemplazar kit de sellos empaquetadura del control banco de válvulas delantero



Reemplazar Kit de sellos empaquetadura del control banco de válvulas trasero



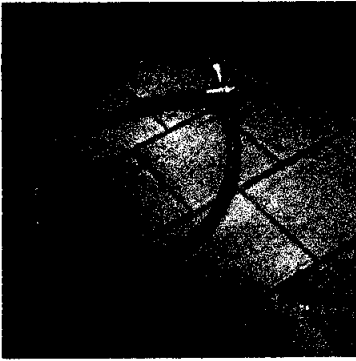


Reemplazar manguera del sistema hidráulico 1





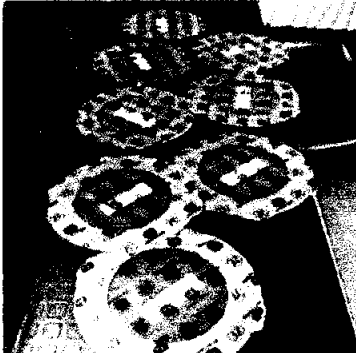
Reemplazar manguera del sistema hidráulico



Sellante uretano



Separadores del sistema de frenado

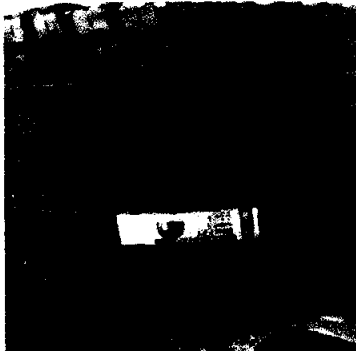


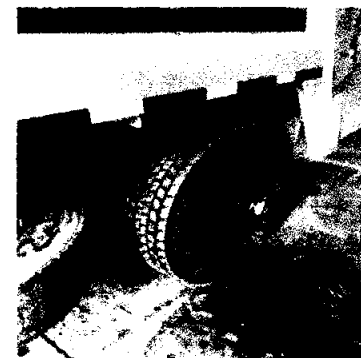
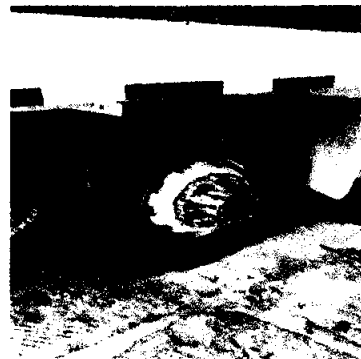
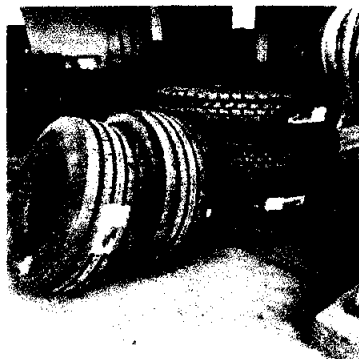
Silicona Ultra grey y trabaroscas fuerza alta



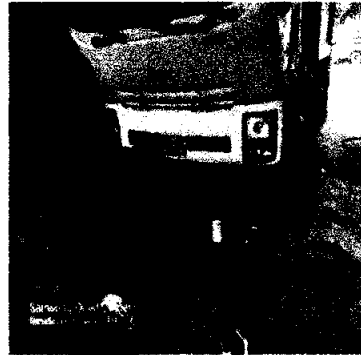
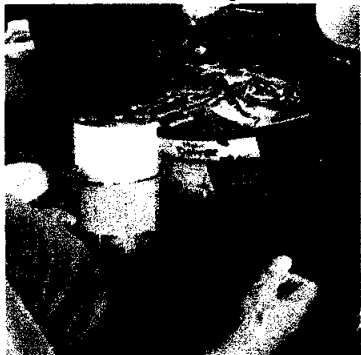
COMPACTADOR

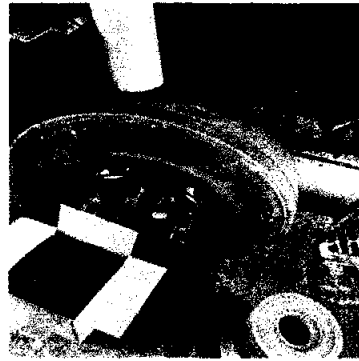
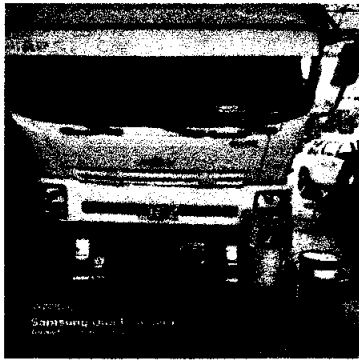
4 llantas traseras 295-80R22,5 y 2 llantas delanteras 295-80R22,5



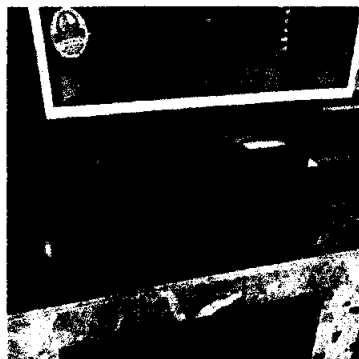
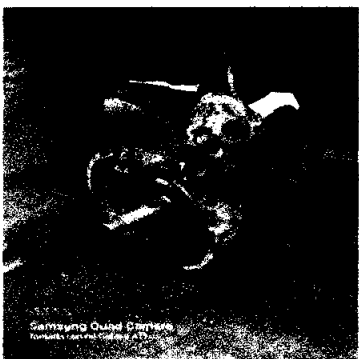
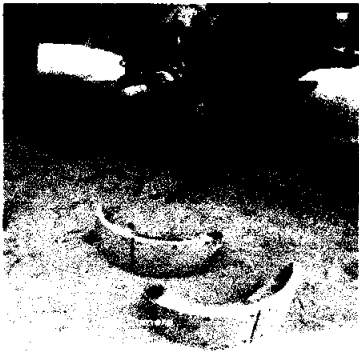


Cambio de aceite y filtros del motor

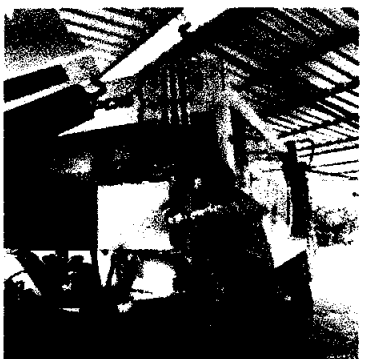


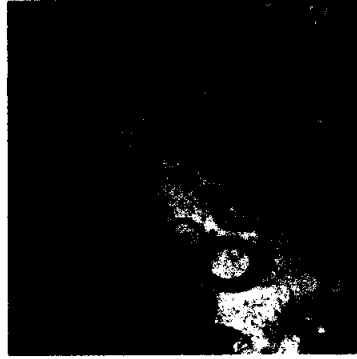


Cambio de bandas de frenado en rueda

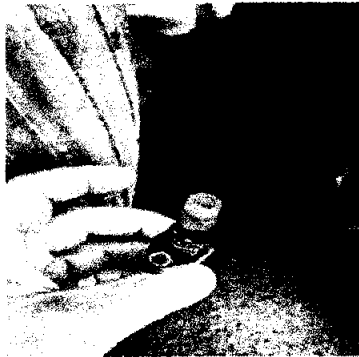


Cambio de empaquetadura de la válvula direccional del compactador





Cambio de sensor de posición del cigüeñal

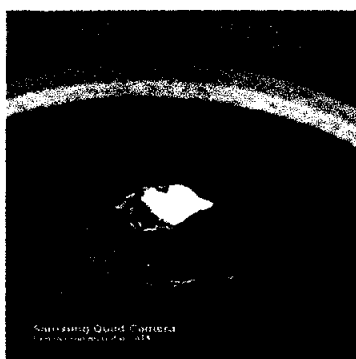


Cinta reflectiva de seguridad

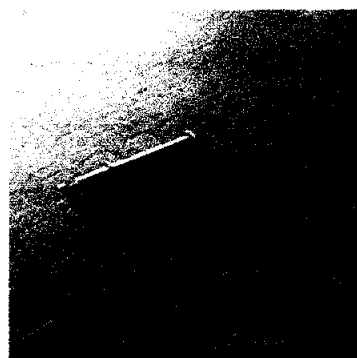
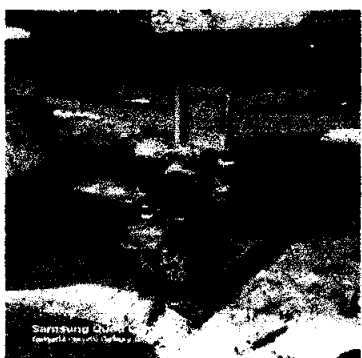




Desmontaje de una rueda delantera, hacer limpieza, engrasar rodamientos y cambiar retenedores



Desmontaje de una rueda dual trasera, hacer limpieza, engrasar rodamientos y cambiar retenedores



Diagnóstico de fallas con escaner especializado en sitio

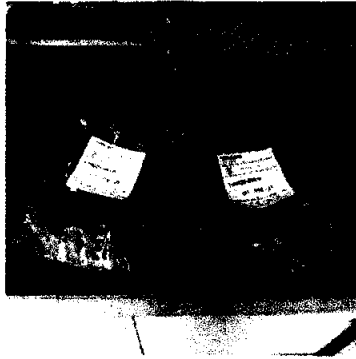




Grasa de Litio 5 Lb



Retenedores de la rueda trasera



Retenedores de ruedas delanteras

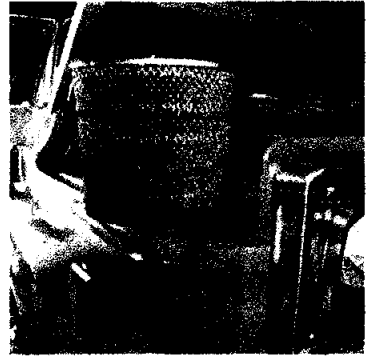
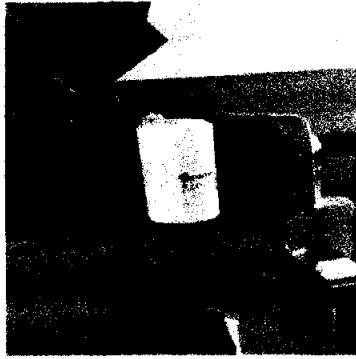


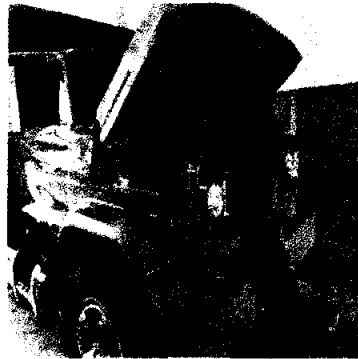
Silicona ultra grey y aflojatodo



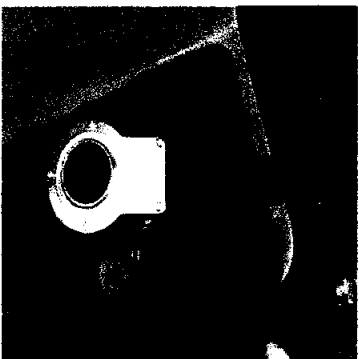
CHEVROLET C 70

Cambio de aceite de motor y filtros del motor



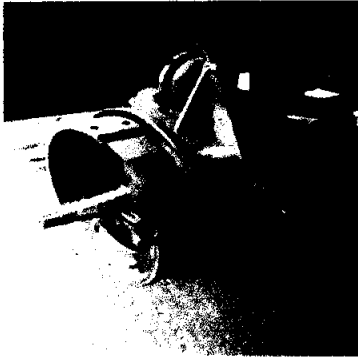


Cambio de ratchet del sistema de freno neumático

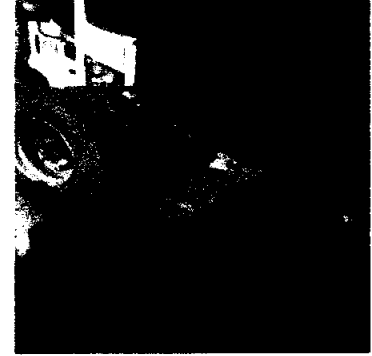
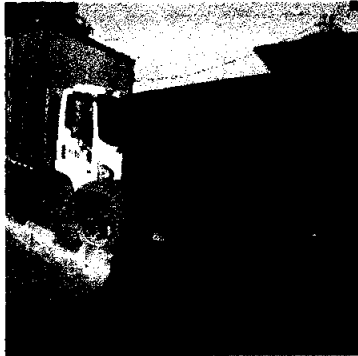


Desmontaje de una rueda delantera, hacer limpieza, engrasar rodamientos y cambiar retenedores

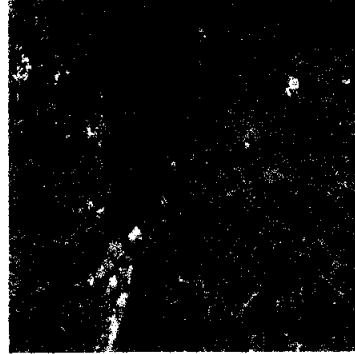




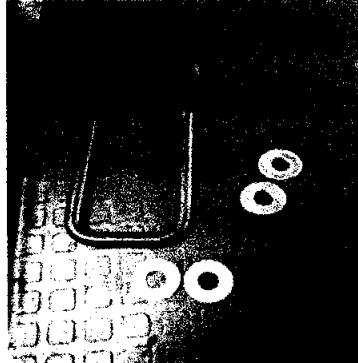
Desmontaje de una rueda dual trasera, hacer limpieza, engrasar rodamientos y cambiar retenedores



Esparragos del eje

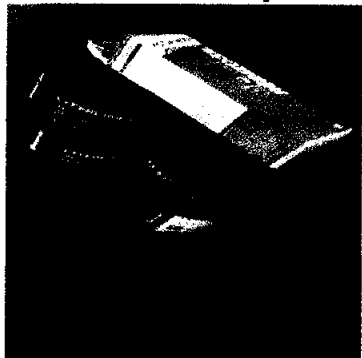


Grapa del muelle

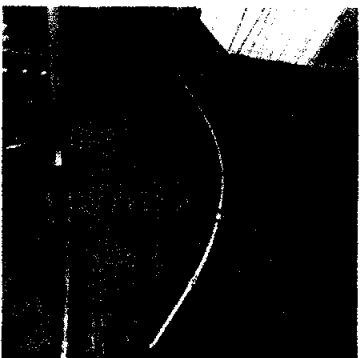




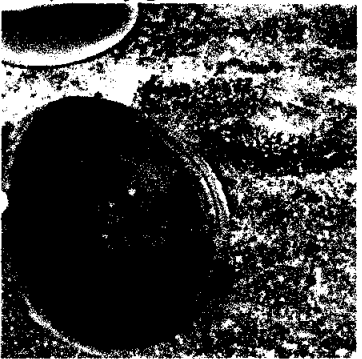
Grasa de calcio 6 lb y silicona ultra grey



Instalacion de linea tubo de combustible

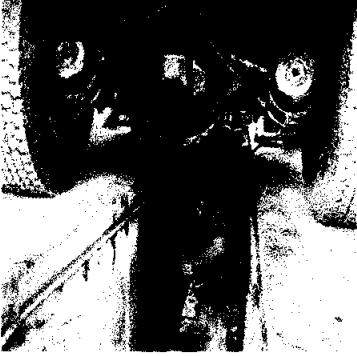


Limpeza y graduación de frenos

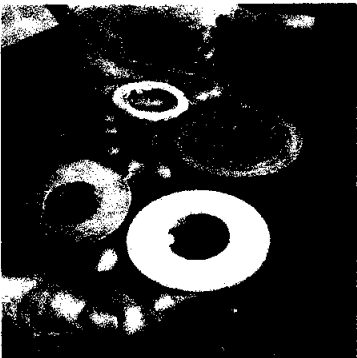
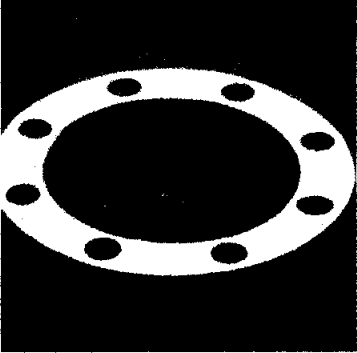




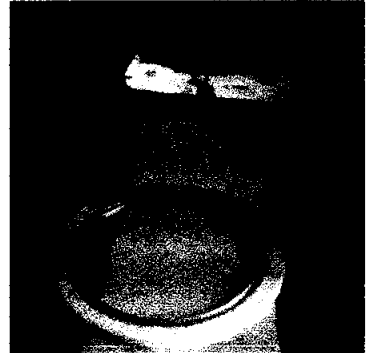
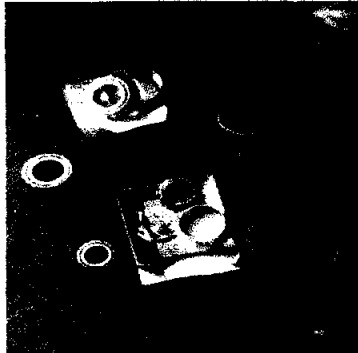
Lubricación general engrase



Pin de la punta del eje

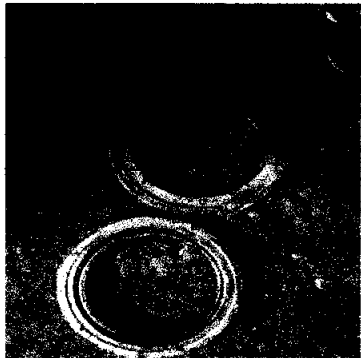


Retenedores ruedas delanteras

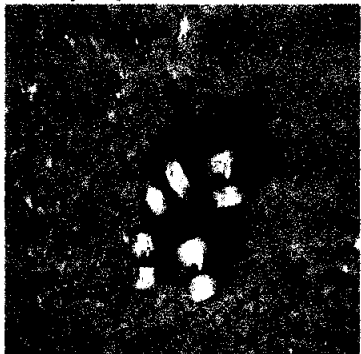




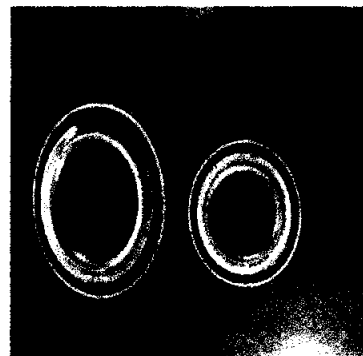
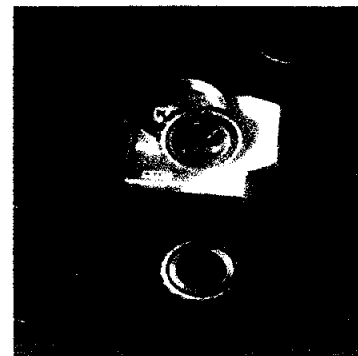
Retenedores ruedas traseras



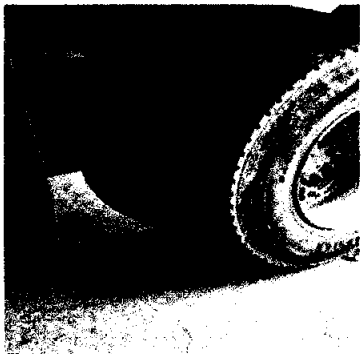
Rodajas para frenos

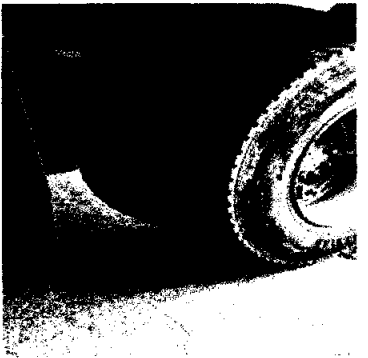
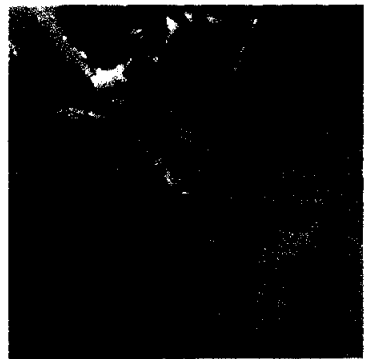
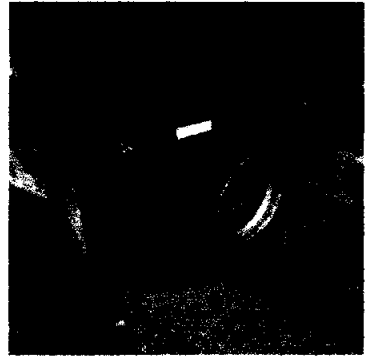


Rodamientos de las ruedas delanteras



Suministro e instalación de 2 llantas delanteras y 4 llantas traseras







ASPECTOS FINANCIEROS:

BALANCE ECONÓMICO DEL CONTRATO

Valor del contrato	\$230.000.000,00	-
Valor adicional	-	-
Valor Acta Pago 1		\$139.271.485,00
Valor Acta Pago 2		
Saldo a favor del municipio	-	\$90.728.515,00
SUMAS IGUALES	\$230.000.000,00	\$230.000.000,00

SOPORTES PRESUPUESTALES

CONCEPTO	NUMERO	FECHA
CERTIFICADO DE DISPONIBILIDAD PRESUPUESTAL	26-02034	19/02/2026
REGISTRO PRESUPUESTAL	26-03097	27/03/2026

CONTROL PÓLIZAS

Se procedió a verificar la vigencia y cuantía de la póliza exigida de acuerdo a lo establecido en el contrato en mención encontrándose en los siguientes términos:

POLIZA DE CUMPLIMIENTO				
No. POLIZA	AMPARO	VIGENCIA		SUMA ASEGURADA
		DESDE	HASTA	
96-44-101203251	Calidad del contrato	26/03/2026	30/06/2027	46.000.000,00
96-44-101203251	Calidad del servicio	26/03/2026	30/06/2027	23.000.000,00
96-44-101203251	Calidad y correcto funcionamiento de los bienes	26/03/2026	30/06/2027	23000.000,00
96-44-101203251	Pago de salario, prestaciones sociales e indemnizaciones laborales	26/03/2026	30/12/2029	23.000.000,00

POLIZA DE RESPONSABILIDAD CIVIL EXTRA CONTRACTUAL DERIBADA DE CUMPLIMIENTOS				
No. POLIZA	AMPARO	VIGENCIA		SUMA ASEGURADA
		DESDE	HASTA	
96-40-101073054	Predios labore y operación	26/03/2026	30/12/2026	350.181.000,00
96-40-101073054	Contratistas y subcontratistas	26/03/2026	30/12/2026	350.181.000,00
96-40-101073054	Vehículos propios y no propios	26/03/2026	30/12/2026	350.181.000,00

CONTROL DE SEGURIDAD SOCIAL:

SEGURIDAD SOCIAL 2026						
PERIODO DE COTIZACION	No. PLANILLA	SISTEMA			VR. TOTAL PLANILLA	FECHA PAGO
ABRIL 2026	6010566134	SALUD	EPS SURA	\$ 840.500	\$ 1.656.700	6/04/2026
		PENSION	PORVENIR	\$ 656.600		
		ARL	ARL SURA	\$ 128.000		
		CAJA	COMFENALCO	\$ 31.600		
MAYO 2026	6014473319	SALUD	EPS SURA	\$ 840.500	\$ 1.656.700	12/05/2026
		PENSION	PORVENIR	\$ 656.600		
		ARL	ARL SURA	\$ 128.000		
		CAJA	COMFENALCO	\$ 31.600		





IMPACTO ALCANZADO:

La ejecución del Contrato No. 098-2026, cuyo objeto corresponde al mantenimiento correctivo y preventivo con suministro de repuestos a monto agotable para el banco de maquinaria y vehículos adscritos al Municipio de Aratoca, Santander, generó impactos altamente positivos en la capacidad operativa, administrativa y técnica de la entidad territorial. Las actividades desarrolladas permitieron intervenir equipos estratégicos para la ejecución de obras públicas y atención de emergencias, tales como la motoniveladora Caterpillar 120GC, la retrocargadora John Deere 310SJ, el compactador Chevrolet FVR y la volqueta Chevrolet C70, garantizando su funcionamiento seguro, eficiente y continuo.

La inversión realizada en mantenimiento preventivo y correctivo contribuyó significativamente a la conservación del patrimonio público representado en el parque automotor municipal, permitiendo prolongar la vida útil de los equipos, reducir los índices de desgaste mecánico y minimizar la ocurrencia de fallas inesperadas que puedan afectar la prestación de los servicios a cargo de la Administración Municipal. De igual forma, las intervenciones ejecutadas fortalecen la capacidad institucional para atender oportunamente las necesidades de la comunidad, especialmente aquellas relacionadas con el mantenimiento de la infraestructura vial rural y urbana, la atención de emergencias derivadas de fenómenos naturales y la ejecución de proyectos de inversión pública.

Las actividades desarrolladas permitieron recuperar componentes esenciales de los sistemas hidráulicos, de frenado, transmisión, combustión y rodamiento de los equipos intervenidos, mejorando las condiciones de seguridad operacional y reduciendo riesgos asociados a accidentes, fallas mecánicas o interrupciones en la prestación del servicio. Asimismo, el mantenimiento efectuado garantiza una mayor confiabilidad en la operación de la maquinaria, optimizando los tiempos de trabajo y aumentando la productividad en las labores desarrolladas por el municipio.

En términos generales, el contrato contribuye al fortalecimiento de la capacidad técnica y operativa del Municipio de Aratoca, permitiendo disponer de maquinaria y vehículos en óptimas condiciones para la ejecución de actividades relacionadas con el desarrollo económico, social y territorial del municipio.

TIPO DE IMPACTO:

Impacto Institucional

La ejecución de las actividades de mantenimiento fortaleció de manera significativa la capacidad de gestión de la Administración Municipal, al garantizar la disponibilidad y operatividad de los equipos que constituyen el principal soporte para la ejecución de obras públicas y atención de contingencias en el territorio. El banco de maquinaria municipal representa una herramienta fundamental para el cumplimiento de los objetivos institucionales relacionados con el mejoramiento de la infraestructura vial, la atención de comunidades rurales y la respuesta inmediata ante eventos de emergencia.

Gracias a las intervenciones realizadas, el municipio cuenta con equipos más confiables y seguros para el desarrollo de sus funciones misionales, mejorando la eficiencia administrativa y reduciendo la dependencia de la contratación de maquinaria externa. Esto permite optimizar los recursos públicos y fortalecer la autonomía operativa de la entidad territorial para atender de manera oportuna las necesidades de la población.

Adicionalmente, la ejecución del contrato contribuye al cumplimiento de los principios de economía, eficiencia y responsabilidad en el manejo de los bienes públicos, garantizando la conservación y adecuado funcionamiento de activos cuyo valor patrimonial representa una inversión significativa para el municipio.

Impacto Social

El impacto social generado por la ejecución del contrato es de gran relevancia, toda vez que la maquinaria y los vehículos intervenidos son utilizados de manera permanente en actividades que benefician directamente a la población urbana y rural del municipio.

La adecuada operatividad de la motoniveladora, retrocargadora, compactador y volquetas permite realizar trabajos de mantenimiento rutinario y mejoramiento de vías terciarias, facilitando la movilidad de los habitantes de las diferentes veredas, mejorando el acceso a instituciones educativas, centros de salud, establecimientos comerciales y demás servicios esenciales.





Asimismo, la disponibilidad de estos equipos favorece el transporte de productos agrícolas y pecuarios, fortaleciendo la economía campesina y reduciendo los costos de movilización para los productores rurales. De igual forma, contribuye a mejorar las condiciones de seguridad vial, disminuyendo los riesgos asociados al deterioro de las vías y facilitando la conectividad entre las comunidades y el casco urbano municipal.

La continuidad operativa de la maquinaria también permite atender oportunamente situaciones que puedan afectar el bienestar de la población, garantizando intervenciones rápidas frente a emergencias o afectaciones en la infraestructura pública.

Impacto Económico

Desde el punto de vista económico, la ejecución del contrato genera beneficios directos para las finanzas municipales al prevenir daños mayores en los equipos mediante la realización de mantenimientos oportunos y técnicamente adecuados.

Las actividades de cambio de filtros, lubricantes, sistemas hidráulicos, componentes de freno, retenedores, llantas y demás elementos mecánicos reducen considerablemente la probabilidad de averías de alto costo, evitando gastos extraordinarios que podrían afectar la capacidad presupuestal de la entidad.

Igualmente, mantener la maquinaria en condiciones óptimas de funcionamiento disminuye los tiempos muertos de operación y evita la necesidad de contratar maquinaria particular para atender labores de mantenimiento vial o emergencias, generando ahorros importantes para el municipio.

La disponibilidad permanente de los equipos también permite optimizar la ejecución de proyectos de infraestructura y mantenimiento vial, reduciendo costos operativos y mejorando la eficiencia en la inversión de los recursos públicos.

Impacto Operativo y Técnico

Las actividades ejecutadas permitieron restablecer y optimizar las condiciones mecánicas de los equipos intervenidos mediante la sustitución de componentes desgastados, reparación de sistemas hidráulicos, mantenimiento de sistemas de frenado, cambio de filtros y lubricantes, calibraciones especializadas y adecuaciones necesarias para garantizar un funcionamiento seguro y eficiente.

Estas acciones mejoran el rendimiento general de la maquinaria, incrementan la productividad en campo y reducen significativamente la probabilidad de fallas durante la ejecución de actividades operativas. Asimismo, aumentan la confiabilidad de los equipos y permiten una mejor planificación de las labores de mantenimiento vial, transporte de materiales y atención de contingencias.

El mantenimiento realizado también mejora las condiciones de seguridad para los operadores y demás personas involucradas en la ejecución de actividades con maquinaria pesada, minimizando riesgos asociados a fallas mecánicas o hidráulicas durante la operación.

Impacto en la Gestión del Riesgo de Desastres

Uno de los impactos más importantes derivados de la ejecución del contrato corresponde al fortalecimiento de la capacidad institucional para la gestión del riesgo de desastres.

El Municipio de Aratoca enfrenta periódicamente situaciones asociadas a temporadas de lluvias, movimientos en masa, crecientes súbitas, avenidas torrenciales, pérdida de banca y afectaciones en la red vial rural. En este contexto, la disponibilidad de maquinaria en óptimas condiciones constituye un factor determinante para garantizar una respuesta rápida y efectiva ante cualquier emergencia.

La motoniveladora, retrocargadora, volquetas y compactador son equipos indispensables para la remoción de derrumbes, rehabilitación de vías afectadas, conformación de terraplenes, transporte de materiales, recuperación de infraestructura y demás acciones orientadas a la reducción del riesgo y atención de emergencias.





Por lo anterior, las actividades ejecutadas fortalecen la capacidad de respuesta del Consejo Municipal para la Gestión del Riesgo de Desastres, permitiendo proteger la vida, integridad y bienes de la población, así como garantizar la continuidad de las actividades económicas y sociales del municipio.

Conclusión del Impacto

En conclusión, la ejecución del Contrato No. 098-2026 produjo impactos positivos de carácter institucional, social, económico, operativo y de gestión del riesgo, al garantizar la conservación, recuperación y óptimo funcionamiento del banco de maquinaria y vehículos del Municipio de Aratoca. Estas acciones fortalecen la capacidad de la Administración Municipal para atender las necesidades de la comunidad, ejecutar obras de infraestructura, conservar la red vial municipal, optimizar los recursos públicos y responder oportunamente ante situaciones de emergencia, contribuyendo de manera directa al desarrollo sostenible y al mejoramiento de la calidad de vida de la población del municipio.

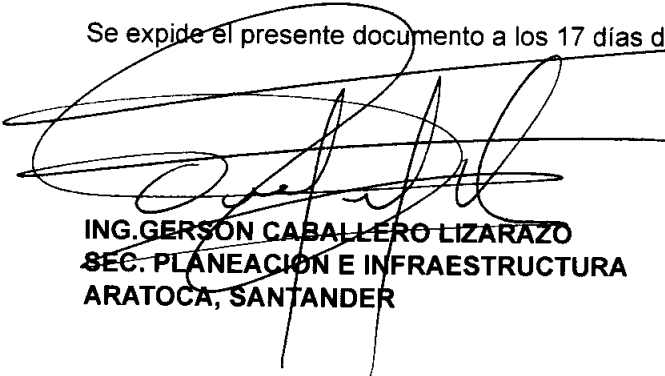
RESUMEN DE LA EJECUCIÓN

1. Cumplir en forma idónea la ejecución del contrato. **CUMPLE**
2. Cumplir con las especificaciones Técnicas. **CUMPLE**
3. Cumplir con Seguridad Social del Personal. **CUMPLE**

ANEXOS

- ✓ COPIA DE PAGO DE SEGURIDAD SOCIAL.
- ✓ FACTURA Y/O CUENTA DE COBRO
- ✓ INFORME DE ACTIVIDADES DEL CONTRATISTA

Se expide el presente documento a los 17 días del mes de junio del año 2026.



ING. GERSON CABALLERO LIZARAZO
SEC. PLANEACIÓN E INFRAESTRUCTURA
ARATOCA, SANTANDER



**PLANILLA INTEGRADA AUTOLIQUIDACIÓN APORTES
COMPROBANTE DE PAGO**



DATOS GENERALES DEL APORTANTE		
TIPO IDENTIFICACIÓN:	CÉDULA DE CIUDADANÍA	NÚMERO DE IDENTIFICACIÓN: 1098672387
NOMBRE Ó RAZÓN SOCIAL:	JAVIER DARIO SUAREZ MARTINEZ	
CIUDAD/MUNICIPIO:	BUCARAMANGA DEPARTAMENTO:	SANTANDER
DIRECCIÓN:	CALLE 36 # 27 - 79 APTO 2406	TÉLEFONO: 6963558
TIPO APORTANTE:	02-INDEPENDIENTE	CLASE APORTANTE: I-INDEPENDIENTE
TIPO EMPRESA:	PRIVADA	ACTIVIDAD ECONOMICA: Comercio de partes, piezas
FORMA DE PRESENTACIÓN:	ÚNICO	
APORTANTE EXONERADO PAGO APORTES SALUD, SENA E ICBF (REFORMA TRIBUTARIA):	NO	

DATOS GENERALES DE LA PLANILLA		
NÚMERO PLANILLA:	6010566134	TIPO DE PLANILLA: I-INDEPENDIENTES
PERIODO COTIZACIÓN:	MES: abril	PERIODO COTIZACIÓN: MES: abril
OTROS SUBSISTEMAS:	AÑO: 2026	SALUD: AÑO: 2026
DÍAS DE MORA:	0	
FECHA PAGO (aaaa/mm/dd):	2026/04/06	NÚMERO AUTORIZACIÓN: 200035180

NOVEDADES																
ING	RET	TDE	TAE	TDP	TAP	COR	VSP	VST	SLN	COM	IGE	LMA	VAC	AVP	VCT	IRP

LIQUIDACIÓN GENERAL					TOTALES	
					COTIZANTES	TOTAL PAGADO
PENSIÓN						
ADMINISTRADORA						
NIT	CÓDIGO	NOMBRE				
8002248088	230301	230301-POVENIR			1	\$ 840.500
SUBTOTAL:					1	\$ 840.500
SALUD						
ADMINISTRADORA						
NIT	CÓDIGO	NOMBRE				
8000887022	EPS010	CIA SURAMERICANA DE SERVICIOS DE SALUD			1	\$ 656.600
SUBTOTAL:					1	\$ 656.600
CAJA DE COMPENSACIÓN						
ADMINISTRADORA						
NIT	CÓDIGO	NOMBRE				
8902015787	CCF40	CCF40-COMFENALCO SANTANDER			1	\$ 31.600
SUBTOTAL:					1	\$ 31.600
RIESGOS PROFESIONALES						
ADMINISTRADORA						
NIT	CÓDIGO	NOMBRE				
8909037905	14-11	14-11 - ARL SURA			1	\$ 128.000
SUBTOTAL:					1	\$ 128.000

VALOR SIN MORA:	\$ 1.656.700
VALOR MORA:	\$ 0
TOTAL PAGADO:	\$ 1.656.700



**PLANILLA INTEGRADA AUTOLIQUIDACIÓN APORTES
COMPROBANTE DE PAGO**



DATOS GENERALES DEL APORTANTE		
TIPO IDENTIFICACIÓN:	CÉDULA DE CIUDADANÍA	NÚMERO DE IDENTIFICACIÓN: 1098672387
NOMBRE Ó RAZÓN SOCIAL:	JAVIER DARIO SUAREZ MARTINEZ	
CIUDAD/MUNICIPIO:	BUCARAMANGA DEPARTAMENTO:	SANTANDER
DIRECCIÓN:	CALLE 36 # 27 - 79 APTO 2406	TELÉFONO: 6863558
TIPO APORTANTE:	02-INDEPENDIENTE	CLASE APORTANTE: I-INDEPENDIENTE
TIPO EMPRESA:	PRIVADA	ACTIVIDAD ECONOMICA: Comercio de partes, piezas
FORMA DE PRESENTACIÓN:	ÚNICO	
APORTANTE EXONERADO PAGO APORTES SALUD, SENA E ICBF (REFORMA TRIBUTARIA):	NO	

DATOS GENERALES DE LA PLANILLA		
NÚMERO PLANILLA:	6014473319	TIPO DE PLANILLA: I-INDEPENDIENTES
PERIODO COTIZACIÓN:	MES: mayo	PERIODO COTIZACIÓN: mayo
OTROS SUBSISTEMAS:	AÑO: 2026	SALUD: AÑO: 2026
DÍAS DE MORA:	0	
FECHA PAGO (aaaa/mm/dd):	2026/05/12	NÚMERO AUTORIZACIÓN: 302740492

NOVEDADES																
ING	RET	TDE	TAE	TDP	TAP	COR	VSP	VST	SLN	COM	IGE	LMA	VAC	AVP	VCT	IRP

LIQUIDACIÓN GENERAL					TOTALES	
					COTIZANTES	TOTAL PAGADO
PENSIÓN						
ADMINISTRADORA						
NIT	CÓDIGO	NOMBRE				
8002248088	230301	230301-PORVENIR			1	\$ 840.500
SUBTOTAL:					1	\$ 840.500
SALUD						
ADMINISTRADORA						
NIT	CÓDIGO	NOMBRE				
8000887022	EPS010	CIA SURAMERICANA DE SERVICIOS DE SALUD			1	\$ 656.600
SUBTOTAL:					1	\$ 656.600
CAJA DE COMPENSACIÓN						
ADMINISTRADORA						
NIT	CÓDIGO	NOMBRE				
8902015787	CCF40	CCF40-COMFENALCO SANTANDER			1	\$ 31.600
SUBTOTAL:					1	\$ 31.600
RIESGOS PROFESIONALES						
ADMINISTRADORA						
NIT	CÓDIGO	NOMBRE				
8909037905	14-11	14-11 - ARL SURA			1	\$ 128.000
SUBTOTAL:					1	\$ 128.000

VALOR SIN MORA:	\$ 1.656.700
VALOR MORA:	\$ 0
TOTAL PAGADO:	\$ 1.656.700

PLANILLA INTEGRADA AUTOLIQUIDACIÓN APORTES
SOPORTE DE PAGO GENERAL

DATOS GENERALES DEL APORTANTE

TIPO IDENTIFICACION SOCIAL: 109872197
 CÉDULA DE CIUDADANÍA: JAVIER DARIO SUAREZ MARTINEZ
 DEPARTAMENTO: BOGOTÁ
 TELEFONO: 3103588
 CLASE APORTANTE: INDEPENDIENTE
 ACTIVIDAD ECONOMICA: Comercio de partes, piezas (empresas) / acceptor

DATOS GENERALES DE LA PLANILLA

FECHA PAGOS: 2024/04/12
 TIPO DE PLANILLA: 2024
 PERIODO COTIZACIÓN SALUD: 2024
 DÍAS DE MORA: 0
 MES: may
 AÑO: 2024

FECHA PAGO (suministrado): 2024/04/12
 NÚMERO AUTORIZACIÓN: 2024/04/12

FECHA	CODIGO	ESUBTIPO/VENTURA	ADMINISTRADORA	NOMBRE	Nº. COTIZANTES	COTIZACIÓN	EXPLICADOR	VALOR	PLANILLA	VALOR	LIQUIDACIÓN	VALOR	DESCUENTO	VALOR PAGADO
01/01/2024	01	01	01	01	1	\$ 840.000	01	\$ 840.000	01	\$ 840.000	01	\$ 840.000	\$ 840.000	
TOTAL APORTES A PLANILLA														
TOTAL APORTES A PLANILLA: \$ 840.000														
TOTAL APORTES A PLANILLA: \$ 840.000														

FECHA	CODIGO	ESUBTIPO/VENTURA	ADMINISTRADORA	NOMBRE	Nº. COTIZANTES	COTIZACIÓN	EXPLICADOR	VALOR	PLANILLA	VALOR	LIQUIDACIÓN	VALOR	DESCUENTO	VALOR PAGADO	TOTAL APORTES A PLANILLA	
															VALOR A FAVOR	VALOR A PAGAR
01/01/2024	01	01	01	01	1	\$ 840.000	01	\$ 840.000	01	\$ 840.000	01	\$ 840.000	\$ 840.000	\$ 840.000	\$ 840.000	\$ 840.000
TOTAL APORTES A PLANILLA																
TOTAL APORTES A PLANILLA: \$ 840.000																
TOTAL APORTES A PLANILLA: \$ 840.000																

FECHA	CODIGO	ESUBTIPO/VENTURA	ADMINISTRADORA	NOMBRE	Nº. COTIZANTES	COTIZACIÓN	EXPLICADOR	VALOR	PLANILLA	VALOR	LIQUIDACIÓN	VALOR	DESCUENTO	VALOR PAGADO
01/01/2024	01	01	01	01	1	\$ 120.000	01	\$ 120.000	01	\$ 120.000	01	\$ 120.000	\$ 120.000	
TOTAL APORTES A PLANILLA														
TOTAL APORTES A PLANILLA: \$ 120.000														
TOTAL APORTES A PLANILLA: \$ 120.000														

FECHA	CODIGO	ESUBTIPO/VENTURA	ADMINISTRADORA	NOMBRE	Nº. COTIZANTES	COTIZACIÓN	EXPLICADOR	VALOR	PLANILLA	VALOR	LIQUIDACIÓN	VALOR	DESCUENTO	VALOR PAGADO
01/01/2024	01	01	01	01	1	\$ 120.000	01	\$ 120.000	01	\$ 120.000	01	\$ 120.000	\$ 120.000	
TOTAL APORTES A PLANILLA														
TOTAL APORTES A PLANILLA: \$ 120.000														
TOTAL APORTES A PLANILLA: \$ 120.000														

FECHA	CODIGO	ESUBTIPO/VENTURA	ADMINISTRADORA	NOMBRE	Nº. COTIZANTES	COTIZACIÓN	EXPLICADOR	VALOR	PLANILLA	VALOR	LIQUIDACIÓN	VALOR	DESCUENTO	VALOR PAGADO
01/01/2024	01	01	01	01	1	\$ 120.000	01	\$ 120.000	01	\$ 120.000	01	\$ 120.000	\$ 120.000	
TOTAL APORTES A PLANILLA														
TOTAL APORTES A PLANILLA: \$ 120.000														
TOTAL APORTES A PLANILLA: \$ 120.000														

Nº. COTIZANTES	COTIZACIÓN	EXPLICADOR	VALOR	PLANILLA	VALOR	LIQUIDACIÓN	VALOR	DESCUENTO	VALOR PAGADO	TOTAL APORTES A PLANILLA	
										VALOR A FAVOR	VALOR A PAGAR
1	\$ 840.000	01	\$ 840.000	01	\$ 840.000	01	\$ 840.000	\$ 840.000	\$ 840.000	\$ 840.000	\$ 840.000
TOTAL APORTES A PLANILLA											
TOTAL APORTES A PLANILLA: \$ 840.000											
TOTAL APORTES A PLANILLA: \$ 840.000											

TOTAL PAGADO: \$ 1.656.700

DATOS GENERALES DEL APORTANTE			
Identificación	Razon Social	Clase Aportante	Sucursal Principal
CC: 1096950084	SUAREZ MARTINEZ DIANA JANETH	INDEPENDIENTE	PRINCIPAL
Exonerado SEMA e ICBF	Exonerado SEMA e ICBF	Exonerado SEMA e ICBF	Exonerado SEMA e ICBF
No	No	No	No

DATOS GENERALES DE LA LIQUIDACION			
Período	Clave	Tipo	Fecha
2026-04	239818681	1	2026/05/22
Planilla	Pago	Planilla	Pago
2026-04	239818681	990337998	2026/04/20
Límite	Banco	Días Mora	Valor
2026/05/22	BANCOLOMBIA	0	\$508,300

RESUMEN DE PAGO								
RIESGO	CODIGO	NIT	DV	AFILIADOS	VALOR LIQUIDADO	INTERESES MORA	SALDOS E INCAPACIDADES	VALOR A PAGAR
AFP (ADMINISTRADORAS: 1)				1	\$280,200	\$0	\$0	\$280,200
PORVENIR	230301	800,224,808	8	1	\$280,200	\$0	\$0	\$280,200
ARL (ADMINISTRADORAS: 1)				1	\$9,200	\$0	\$0	\$9,200
POSITIVA COMPAÑIA DE SEGUROS	14-23	860,011,153	6	1	\$9,200	\$0	\$0	\$9,200
EPS (ADMINISTRADORAS: 1)				1	\$218,900	\$0	\$0	\$218,900
SALUD TOTAL	EP5002	800,130,907	4	1	\$218,900	\$0	\$0	\$218,900
TOTAL				1	\$508,300	\$0	\$0	\$508,300

Identificación de		Razon Social	Clase Aportante	Sucursal Principal	Dirección	Ciudad-Departamento	Teléfono	Exonerado SEVA e ICBF
CC 1096950084	2026-04	SUAREZ MARTINEZ DIANA JANETH	INDEPENDIENTE	PRINCIPAL	Cra 28 19 59 apto 503	BUCARAMANGA-SANTANDER	6989470	No

Periodo		Clave	Tipo	Fecha	Pago	
2026-04	2026-04	239818631	Planilla	2026/09/22	Dias Mora	Valor
		950337998	I	2026/04/20	0	\$508,300

LIQUIDACION DETALLADA DE APORTES

No.	Identificación	Nombres	EMPLEADO			PENSION			SALUD			CCF			RIESGOS			PARAFISCALES																						
			Codigo	Dias	IBC	Aporte	Limita	Codigo	Dias	IBC	Aporte	Codigo	Dias	IBC	Aporte	Codigo	Dias	IBC	Aporte																					
Sucursales PRINCIPAL (1 Afiliados) <table border="1"> <tr> <td colspan="3"></td> <td>\$1,750,905</td> <td>\$280,200</td> <td>\$1,750,905</td> <td>\$218,900</td> <td>\$0</td> <td>\$0</td> <td>\$1,750,905</td> <td>\$9,200</td> <td>\$0</td> <td>\$0</td> <td>\$0</td> <td>\$0</td> <td>\$0</td> <td>\$0</td> <td>\$0</td> <td>\$0</td> <td>\$0</td> </tr> </table>																								\$1,750,905	\$280,200	\$1,750,905	\$218,900	\$0	\$0	\$1,750,905	\$9,200	\$0	\$0	\$0	\$0	\$0	\$0	\$0	\$0	\$0
			\$1,750,905	\$280,200	\$1,750,905	\$218,900	\$0	\$0	\$1,750,905	\$9,200	\$0	\$0	\$0	\$0	\$0	\$0	\$0	\$0	\$0																					
Centro de Trabajo PRINCIPAL (1 Afiliados) <table border="1"> <tr> <td colspan="3"></td> <td>\$1,750,905</td> <td>\$280,200</td> <td>\$1,750,905</td> <td>\$218,900</td> <td>\$0</td> <td>\$0</td> <td>\$1,750,905</td> <td>\$9,200</td> <td>\$0</td> <td>\$0</td> <td>\$0</td> <td>\$0</td> <td>\$0</td> <td>\$0</td> <td>\$0</td> <td>\$0</td> <td>\$0</td> </tr> </table>																								\$1,750,905	\$280,200	\$1,750,905	\$218,900	\$0	\$0	\$1,750,905	\$9,200	\$0	\$0	\$0	\$0	\$0	\$0	\$0	\$0	\$0
			\$1,750,905	\$280,200	\$1,750,905	\$218,900	\$0	\$0	\$1,750,905	\$9,200	\$0	\$0	\$0	\$0	\$0	\$0	\$0	\$0	\$0																					
Ciudad: BUCARAMANGA Depto: SANTANDER (1 Afiliados) <table border="1"> <tr> <td colspan="3"></td> <td>\$1,750,905</td> <td>\$280,200</td> <td>\$1,750,905</td> <td>\$218,900</td> <td>0</td> <td>0</td> <td>\$1,750,905</td> <td>\$9,200</td> <td>0</td> <td>0</td> <td>\$0</td> <td>0</td> <td>0</td> <td>0</td> <td>\$0</td> <td>\$0</td> <td>\$0</td> </tr> </table>																								\$1,750,905	\$280,200	\$1,750,905	\$218,900	0	0	\$1,750,905	\$9,200	0	0	\$0	0	0	0	\$0	\$0	\$0
			\$1,750,905	\$280,200	\$1,750,905	\$218,900	0	0	\$1,750,905	\$9,200	0	0	\$0	0	0	0	\$0	\$0	\$0																					
1	CC	1096950084	SUAREZ DIANA	20001	30																																			
Total Afiliados(1)			\$1,750,905	\$280,200	\$1,750,905	\$218,900	\$0	\$0	\$1,750,905	\$9,200	\$0	\$0	\$0	\$0	\$0	\$0	\$0	\$0	\$0	\$0																				

DATOS GENERALES DEL APORTANTE									
Identificación	Razon Social	Clase Aportante	Sucursal Principal	Dirección	Ciudad-Departamento	Teléfono	Exonerado SEMA e KCBF		
CC 1096950084	SUAREZ MARTINEZ DIANA JANETH	INDEPENDIENTE	PRINCIPAL	Cra 28 19 39 apto 503	BUCARAMANGA-SANTANDER	6989470	No		
DATOS GENERALES DE LA LIQUIDACION									
Periodo	Clave	Tipo	Fecha	Pago					
2026-05	30499789	Planilla	2026/05/13	0					
2026-05	9904653344	Planilla	2026/06/22	0					
					Banco	Valor			
					BANCOLOMBIA	\$508,300			


LIQUIDACION DETALLADA DE APORTES																													
EMPLEADO					PENSION					SALUD					CCF					RIESGOS					PARAFISCALES				
No.	Identificación	Nombres	Código	Días	IBC	Aporte	Código	Días	IBC	Aporte	Código	Días	IBC	Aporte	Código	Días	IBC	Aporte	Código	Días	IBC	Aporte	Código	Días	IBC	Aporte			
Sucursal PRINCIPAL (1 Afiliados)					\$1,750,905	\$280,200	\$218,900	\$0	\$0	\$0	\$0	\$0	\$0	\$0	\$0	\$0	\$0	\$0	\$0	\$0	\$0	\$0	\$0	\$0	\$0	\$0	\$0		
Centro de Trabajo PRINCIPAL (1 Afiliados)					\$1,750,905	\$280,200	\$218,900	\$0	\$0	\$0	\$0	\$0	\$0	\$0	\$0	\$0	\$0	\$0	\$0	\$0	\$0	\$0	\$0	\$0	\$0	\$0	\$0		
Ciudad: BUCARAMANGA Depto: SANTANDER (1 Afiliados)					\$1,750,905	\$280,200	\$218,900	\$0	\$0	\$0	\$0	\$0	\$0	\$0	\$0	\$0	\$0	\$0	\$0	\$0	\$0	\$0	\$0	\$0	\$0	\$0	\$0		
1	CC 1096950084	SUAREZ DIANA	20001	30	\$1,750,905	\$280,200	EP5002	30	\$1,750,905	\$218,900		0	\$0	\$0	14-23	30	\$1,750,905	\$9,200		0	\$0	\$0		0	\$0	\$0			
Total Afiliados(1)					\$1,750,905	\$280,200	\$218,900		\$1,750,905	\$218,900			\$0	\$0	\$0		\$1,750,905	\$9,200			\$0	\$0			\$0	\$0			

Recaudo de Estampillas

Gobernación de Santander
Secretaría de Hacienda

Recibo N°
2502600364179

Contribuyente	Trámite CONTRATOS DE PRESTACION DE SERVICIOS	Contribuyente Tipo de Doc. CC Número 1098672387
	PRO HOSPITAL \$ 2.370.700 PRO UIS \$ 2.370.700	Nombre JAVIER DARIO SUAREZ MARTINEZ Dirección Municipio Departamento Teléfono



(415)7709990038639(8020)02502600364179(3909)00000004741400(96)20260609


VALOR BASE	\$ 118.536.500
VALOR TOTAL CONTRATO	\$ 230.000.000
VALOR ORDEN DE PAGO	\$ 139.271.485
FECHA CONTRATO	26/03/2026
NRO. CONTRATO	098
NUMERO ORDEN DE PAGO	Facturas

Total a Pagar \$ 4.741.400

Fecha de Expedición 2026/06/01 Fecha Límite de Pago 2026/06/09

Con destino a: Alcaldía de Arzobispo

Trámite	Gobernación de Santander Secretaría de Hacienda	Recaudo de Estampillas	Recibo N° 2502600364179	PRO HOSPITAL \$ 2.370.700 PRO UIS \$ 2.370.700
	CONTRATOS DE PRESTACION DE SERVICIOS Con destino a: Alcaldía de Arzobispo Tipo de Doc. CC Número: 1098672387 Nombre: JAVIER DARIO SUAREZ MARTINEZ Dirección: Teléfono:	VALOR BASE \$ 118.536.500 VALOR TOTAL CONTRATO \$ 230.000.000 VALOR ORDEN DE PAGO \$ 139.271.485 FECHA CONTRATO 26/03/2026 NRO. CONTRATO 098	Total a Pagar \$ 4.741.400	



¡ LE INVITAMOS A REGISTRARSE !
RUCD - REGISTRO ÚNICO DE CONTRIBUYENTES DEPARTAMENTAL
 Gestione fácilmente sus obligaciones y participe en la construcción del Departamento que todos queremos.

Gobernación	Gobernación de Santander Secretaría de Hacienda	Recaudo de Estampillas	Recibo N° 2502600364179	PRO HOSPITAL \$ 2.370.700 PRO UIS \$ 2.370.700
	CONTRATOS DE PRESTACION DE SERVICIOS Con destino a: Alcaldía de Arzobispo	Nombre JAVIER DARIO SUAREZ MARTINEZ Dirección Municipio Departamento Teléfono	VALOR BASE \$ 118.536.500 VALOR TOTAL CONTRATO \$ 230.000.000 VALOR ORDEN DE PAGO \$ 139.271.485 FECHA CONTRATO 26/03/2026 NRO. CONTRATO 098	Fecha de Expedición 2026/06/01 Fecha Límite de Pago 2026/06/09

Total a Pagar \$ 4.741.400

Banco	Gobernación de Santander Secretaría de Hacienda	Recaudo de Estampillas	Recibo N° 2502600364179	PRO HOSPITAL \$ 2.370.700 PRO UIS \$ 2.370.700
	CONTRATOS DE PRESTACION DE SERVICIOS Con destino a: Alcaldía de Arzobispo	Nombre JAVIER DARIO SUAREZ MARTINEZ Dirección Municipio Departamento Teléfono	VALOR BASE \$ 118.536.500 VALOR TOTAL CONTRATO \$ 230.000.000 VALOR ORDEN DE PAGO \$ 139.271.485 FECHA CONTRATO 26/03/2026 NRO. CONTRATO 098	Fecha de Expedición 2026/06/01

Total a Pagar \$ 4.741.400

Total Estampillas \$ 4.741.400



Comprobante en línea

1 Jun 2026 14:47

Pago PSE

Comercio
Departamento de Santander

Referencia 1
01

Fecha
1 Jun 2026 14:47

Referencia 2
890206351

Número de factura
23331077

Referencia 3
6202

Descripción del pago
TOTAL APP powered by
Paymentsway

Valor del Pago
\$4.741.400

Número de comprobante
TR260601144714Dyvkfq

Costo de la transacción
\$ 0

Producto origen
Cuenta corriente
**** 3448
